

Exposé

Penthouse in Waldshut-Tiengen

Stadtwohnung am "Alten Ziegelplatz" - Penthouse B05



Objekt-Nr. OM-324060

Penthouse

Verkauf: **1.054.500 €**

Ansprechpartner:
Samira Putze

79761 Waldshut-Tiengen
Baden-Württemberg
Deutschland

Baujahr	2025	Übernahmetermin	01.09.2027
Etagen	3	Zustand	Erstbezug
Zimmer	5,00	Schlafzimmer	3
Wohnfläche	198,98 m ²	Badezimmer	2
Nutzfläche	13,75 m ²	Etage	2. OG
Energieträger	Fernwärme	Tiefgaragenplätze	1
Preis Garage/Stellpl.	25.000 €	Heizung	Fußbodenheizung
Übernahme	ab Datum		

Exposé - Beschreibung

Objektbeschreibung

In einer exquisiten Wohnlage entstehen in diesem herausragenden Projekt moderne, architektonisch ansprechende Mehrfamilienhäuser mit Tiefgarage. Jedes Gebäude ist sorgfältig geplant und von qualifizierten Handwerksbetrieben aus der Region errichtet, wodurch wir höchste Qualitätsstandards garantieren. Die konsequente Beachtung bauphysikalischer Prinzipien bildet das solide Fundament für Ihre Entscheidung. Alle Bauarbeiten erfolgen gemäß den geltenden DIN- und EN-Vorschriften zum Zeitpunkt der Baugenehmigung.

Wir freuen uns, Ihnen 28 Neubauwohnungen in einer idealen Lage zwischen urbanem Lebensstil und erholsamer Natur präsentieren zu dürfen. Hier treffen modernes Design und nachhaltige Bauweise aufeinander, erkennbar an der warmen Farbgebung der Putzfassade und dem begrünten, zeitgemäßen Flachdach.

Mit dem Baubeginn im Jahr 2025 entstehen schlüsselfertige Wohnungen, die zwischen 66 und 200m² groß sind und sich über 2 bis 5 Zimmer erstrecken. Jede Wohnung bietet barrierefreie Zugänge, lichtdurchflutete Räume und ein Zuhause, das zum Wohlfühlen einlädt.

Genießen Sie den Luxus eines überdachten Balkons oder einer Terrasse, auf denen Sie entspannen und die Seele baumeln lassen können. Die Penthouse-Wohnungen sind mit großzügigen, teilweise überdachten Dachterrassen ausgestattet, die Ihnen eine atemberaubende Aussicht bieten. Nachhaltigkeit steht bei uns an erster Stelle: Durch die Einhaltung des Energieeffizienzstandards KfW 55 profitieren Sie von niedrigen Verbrauchs- und Unterhaltskosten. Die Immobilie wird über eine außentemperaturgesteuerte Fußbodenheizung beheizt, die an das örtliche Nahwärmenetz angeschlossen ist.

Die technischen Ausstattungen beinhalten im Sanitärbereich bodengleiche Duschen, Anschlüsse für Waschmaschinen in den Abstellräumen, Fußbodenheizungen und Aufzüge über vier/fünf Geschosse. Im Untergeschoss befinden sich die Technik- und Fahrradräume sowie pro Wohnung je ein Abstellraum und eine Tiefgarage mit 34 Stellplätzen, zzgl. einiger Außenstellplätze.

Die Möglichkeit eine E-Ladeinstallation durch den Erwerber zu installieren, ist durch entsprechende Vorrüstung laut den gesetzlichen Vorgaben gegeben.

Erleben Sie modernes Wohnen in einer Umgebung, die sowohl Stadtnähe als auch Erholung bietet – Ihr neues Zuhause erwartet Sie!

Ausstattung

Die Ausstattung der Wohnungen ist hochwertig, erfolgt gemäß der Baubeschreibung und kann auf Wunsch gegen Aufpreis noch individuell angepasst werden.

Hier ein Auszug aus der Baubeschreibung:

Fenster/Sonnenschutz:

Fenster in Kunststoff mit elektrisch betriebene fassadenbündige Unterputz Jalousien.
Vorrüstung für zusätzliche Markisen

Elektro/Licht:

Hochwertiges Schalterprogramm.

Einbauspots im Flur der Wohnungen und auf dem Balkon. Beleuchtungsauslässe in den Wohnungen ohne Leuchten.

Vorrüstung zur Installation von E-Ladestationen in der Tiefgarage (Leerverrohrung).

Heizung/Energieträger:

Fußbodenheizung als Flächenheizung in den Wohnungen. Handtuchheizkörper in den Bädern. Hauptenergieträger ist eine Nahwärmeversorgung direkt im Ort.

Photovoltaikanlage & Klimatisierung für Käufer als Sonderwunsch möglich

Bodenbeläge:

In den Wohnbereichen Parkettboden, in den Nassbereichen großformatige Fliesen aus Feinsteinzeug - kann individuell angepasst werden. 3 verschiedenen Parkettvarianten und 4 verschiedenen Fliesenfarben zur Auswahl.

Treppenpodeste mit hochwertigen Fliesen.

Wandbeläge, Innenwandflächen:

Fliesenspiegel in Sanitärräumen circa 1.20 m hoch hinter Waschtisch und WC, im Duschbereich circa 2.00 m.

Lift:

In jedem der vier Mehrfamilienhäuser befindet sich ein Personenaufzug, der vom Untergeschoss (Tiefgarage) bis in das Penthouse führt. Lift führt direkt in die Wohnung.

Fußboden:

Parkett, Fliesen

Weitere Ausstattung:

Terrasse, Keller, Fahrstuhl, Duschbad, Gäste-WC

Lage

Erleben Sie die perfekte Balance zwischen städtischem Flair und ruhiger Umgebung in einer charmanten, verkehrsberuhigten Straße. Hier genießen Sie eine harmonische Verbindung von Wohnen, Arbeiten, Einkaufen und Entspannung – alles, was Sie sich wünschen.

Infrastruktur:

Apotheke, Lebensmittel-Discount, Allgemeinmediziner, Kindergarten, Grundschule, Hauptschule, Öffentliche Verkehrsmittel

Exposé - Energieausweis

Energieausweistyp	Bedarfsausweis
Erstellungsdatum	ab 1. Mai 2014
Endenergiebedarf	65,00 kWh/(m ² a)
Energieeffizienzklasse	B



Exposé - Galerie



Haus C

Exposé - Galerie



Beispiel Penthouse Bad

Exposé - Galerie



Beispiel Penthouse Schlafzi.

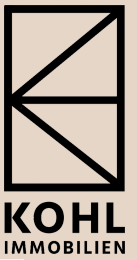


Beispiel Penthouse Wohnzimmer

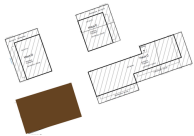
Exposé - Anhänge

1. Grundriss_Kurzexpose

STADTWOHNUNGEN AM ALTEN ZIEGELPLATZ PENTHOUSE - WOHNUNG B05



198.98QM

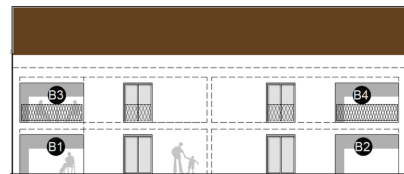


PENTHOUSE

Wohnen-Essen-Kochen	75.25
Flur 1 & 2 plus Treppe	23.89
Gäste-WC	3.25
Abstellraum	5.06
Kinderzimmer	11.19
Hauptbad	9.20
Ankleide	9.73
Schlafzimmer	14.84
Gästezimmer	14.19
Gästebad	5.87
Dachterrasse (53.01qm)	26.51
Wohnfläche	198.98
Keller	13.75

Highlights

- Moderne Architektur & durchdachter Grundriss
- Massive Bauweise, mit 36.5cm Außenwände
- 3-fach verglaste bodentiefe Fenster und Loggia-Türen
- Exklusive Bodenbeläge und Fliesen zur Auswahl
- barrierefrei
- Zentralheizung (Nahwärme)
- Energiestandard KfW 55
- Vorbereitung für Markise auf Loggia
- Glasfaseranschluss am Haus
- Leerrohr für Wallbox an jedem Tiefgaragenstellplatz
- Küchenplanung wird mitgeliefert



KOHL IMMOBILIEN GMBH

AUGUST-HORCH-STRASSE 2
79761 WALDSHUT-TIENGEN

SAMIRA PUTZE
MARKETING & VERTRIEB
0173 739 80 80
S.PUTZE@KOHLIMMOBILIEN.DE



Alle Flächenangaben ohne Gewähr. Die Angaben, Visualisierungen und Beschreibungen spiegeln den Planungsstand Entwurfsplanung wider und enthalten Sonderausstattungen gegen Aufpreis. Die eingezeichneten Möbel/ Küchenmöblierungen stellen einen unverbindlichen Einrichtungsvorschlag dar und sind nicht Teil des Angebotes. Projektplanungen für Heizung, Sanitär, Elektro und Lüftung orientieren sich am Vertriebsgrundriss, wobei technisch bedingte Änderungen vorbehalten sind. Die Vertriebsgrundrisse sind zur Maßnahme nicht geeignet.

Stand: Entwurfsplanung August 2023