

# Exposé

## Erdgeschosswohnung in Neukieritzsch

### Charmante 2 Zimmer Wohnung in Neukieritzsch: EBK und Wohlfühlfaktor inklusive!



Objekt-Nr. OM-326190

### Erdgeschosswohnung

Vermietung: **360 € + NK**

Ansprechpartner:  
Jessica Jallow

Witznitzer Straße 25  
04575 Neukieritzsch  
Sachsen  
Deutschland

Baujahr	1995	Mietsicherheit	1.080 €
Etagen	4	Übernahme	ab Datum
Zimmer	2,00	Übernahmetermin	01.03.2025
Wohnfläche	49,00 m <sup>2</sup>	Zustand	saniert
Nutzfläche	49,00 m <sup>2</sup>	Schlafzimmer	1
Energieträger	Gas	Badezimmer	1
Nebenkosten	93 €	Etage	Erdgeschoss
Heizkosten	73 €	Heizung	Etagenheizung
Summe Nebenkosten	166 €		

# Exposé - Beschreibung

## Objektbeschreibung

Herzlich willkommen in dieser wunderschönen 2-Zimmer-Wohnung in Neukieritzsch!

Die im EG gelegene Wohnung ist ideal für Singles, Pärchen oder eine kleine Familie, die einen stilvollen und zugleich funktionellen Lebensstil sucht. Der Grundriss der Wohnung ist optimal geschnitten und bietet ausreichend viel Platz für jeden. Der Wohnbereich ist hell, geräumig und mit hochwertigem Laminatboden ausgestattet. Das Badezimmer überzeugt mit modernen Fliesen und einer praktischen Duschwanne, in der Sie entspannen und sich erholen können.

Insgesamt ist diese Wohnung ein perfektes Zuhause für jeden, der sich ein komfortables und entspanntes Leben wünscht, und die unmittelbare Erreichbarkeit von Leipzig in nur 20 Minuten genießen möchte.

## Ausstattung

Die schöne 2 Zimmer Wohnung hat die folgenden Ausstattungsmerkmale:

- + Schöne 2 Zimmer Wohnung
- + Ca. 49 QM Wohnfläche
- + Erdgeschoss
- + Helles, geräumiges Wohnzimmer mit hochwertigem Laminat zum Wohlfühlen
- + Gefliestes Tageslichtbad mit Duschwanne zum Entspannen
- + Ruhiges Schlafzimmer für erholsame Nächte
- + Separate Küche mit Fenster und Einbauküche

### **Fußboden:**

Laminat, Fliesen

### **Weitere Ausstattung:**

Keller, Duschbad, Einbauküche

## Sonstiges

Haben wir Ihr Interesse geweckt?

Wir vereinbaren gerne einen zeitnahen, individuellen Besichtigungstermin mit Ihnen.

## Lage

Neukieritzsch liegt südlich von Leipzig und ist durch seinen Kleinstadt-Charakter eine sehr gute und ruhige Wohnlage. Über die A72 erreichen Sie Leipzig mit dem Auto in nur 20-25 Minuten. Zusätzlich befindet sich die Autobahn A38 ebenfalls in der näheren Umgebung, was eine schnelle Erreichbarkeit von anderen Städten zulässt.

In der näheren Umgebung befindet sich eine breite Seenplatte, welche zur Erholung einlädt.

Alle Geschäfte des täglichen Bedarfs befinden sich in nächster Umgebung und sind mit dem Auto binnen 8 Minuten erreichbar.

# Exposé - Energieausweis

Energieausweistyp	Verbrauchsausweis
Erstellungsdatum	ab 1. Mai 2014
Endenergieverbrauch	100,00 kWh/(m <sup>2</sup> a)
Energieeffizienzklasse	C



## Exposé - Galerie



Flur

# Exposé - Galerie



Wohnzimmer



Badezimmer



Küche mit Einbauküche



# Exposé - Galerie

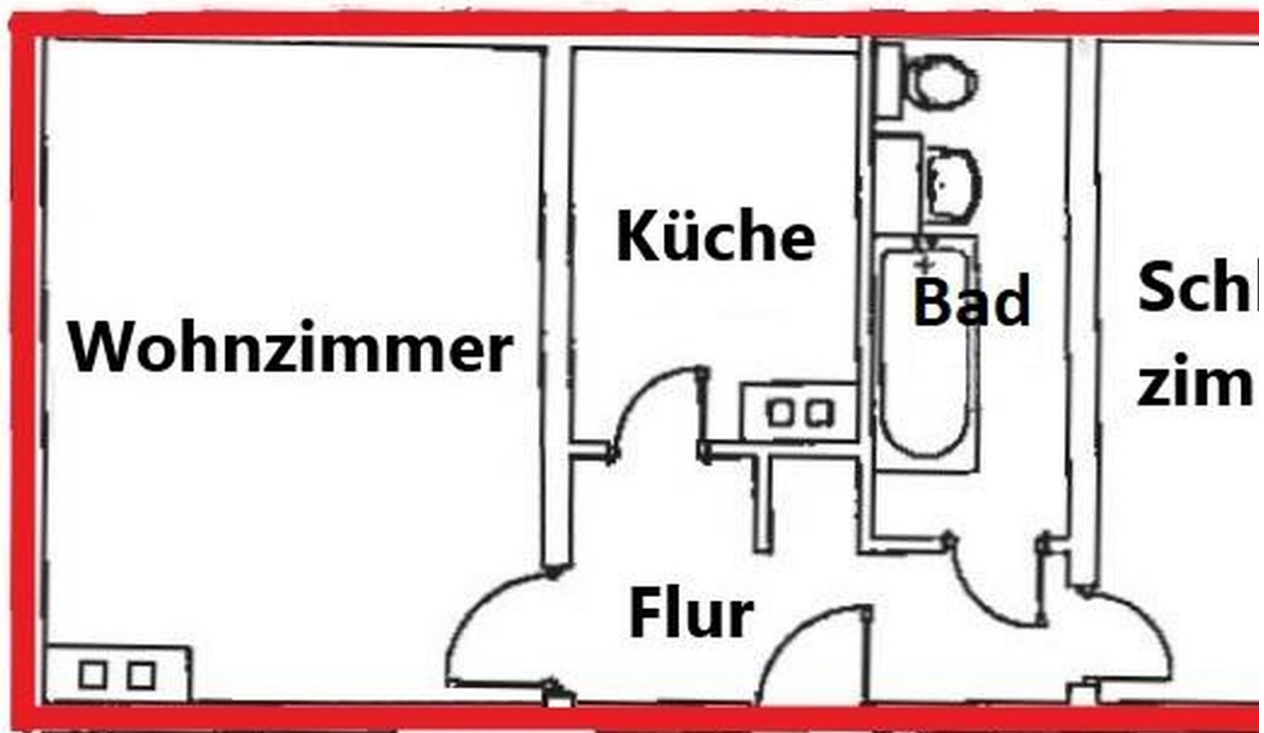


Schlafzimmer



Flur

# Exposé - Grundrisse



Grundriss