

Exposé

Bauernhaus in Lebusa

Bauernhaus mit Grundstück, Einfamilienhaus, Hof, Scheune, Garage Lebusa, Brandenburg



Objekt-Nr. OM-326305

Bauernhaus

Verkauf: **72.000 €**

Ansprechpartner:
Franz

Körbaer Str.
04936 Lebusa
Brandenburg
Deutschland

Baujahr	1936	Übernahme	sofort
Grundstücksfläche	1.263,00 m ²	Zustand	renovierungsbedürftig
Etagen	2	Schlafzimmer	3
Zimmer	4,00	Badezimmer	1
Wohnfläche	89,66 m ²	Garagen	1
Nutzfläche	160,60 m ²	Heizung	Ofenheizung
Energieträger	Kohle		

Exposé - Beschreibung

Objektbeschreibung

Zum Verkauf steht ein Haus Baujahr 1936. Das Haus ist Unterkellert, hat im Dachboden ein einzelnes Zimmer. Es besteht im Dachboden eine nicht ausgebaute jedoch bereits gedämmte Grundfläche von 70,94m² (Ausbaureserve + derzeitige Wohnfläche = 160,60m² mögliche Wohnfläche). Das Haus ist mit Doppelkastenfenster zur Straße und in der Küche hofseitig versehen. Das Bad und der Hauswirtschaftsraum sowie die Veranda haben Isofenster aus Kunststoff. Die Beheizung erfolgt über Kachelöfen und mit Nachtspeicheröfen. Die Nachtspeicheröfen haben einen separaten Stromzähler, damit diese über günstigeren Nachtstrom betrieben werden könnten. Die Warmwasserversorgung wird durch Boiler bzw. in der Küche durch Durchlauferhitzer bereitgestellt. Das Bad und der Hauswirtschaftsraum sind gefliest. Das Haus ist Leerstehend, bewohnbar aber auch renovierungsbedürftig. Der Hof ist von der Straße aus durch ein Hoftor begeh- und befahrbar. Es gibt einen Innenhof von dem aus die Garage, die Scheune mit Holz- und Heulager sowie der ehemalige Stall und Werkstatt inkl. Toilette begangen werden kann. Durch die Scheune kommt man in den Gartenbereich mit Kompoststelle, alten Obstbäumen (kleinwüchsig), Himbeeren und viel Fläche für eigene Ideen. Auf dem Grundstück befinden sich in Grenzbebauung auffällige Lagergebäude, welche auch so wieder errichtet werden könnten

Ausstattung

Das Haus ist renovierungsbedürftig jedoch auch sofort bewohn- und nutzbar.

Fußboden:

Fliesen

Weitere Ausstattung:

Garten, Keller, Vollbad, Duschbad

Lage

Lebusa ist eine im Norden des Landkreises Elbe-Elster gelegene Gemeinde in Brandenburg. Sie gehört dem Amt Schlieben mit Sitz in der Stadt Schlieben an.

Exposé - Galerie



Schlafzimmer 1



Schlafzimmer 2



Schlafzimmer 3 im Dachgeschoß

Exposé - Galerie



Blick Garten zu den Gebäuden



Bad mit Dusche und Wanne



kleiner Flur mit Blick ins Bad

Exposé - Galerie



Küche



Aufgang Dachboden



hofseitige Ansicht Wohnhaus

Exposé - Galerie



Dachboden mit Tür zu SZ3



Zufahrt und Zugang Innenhof



Flur mit Küche (links)

Exposé - Galerie



Garage



Blick in den Garten

Exposé - Galerie



Übersicht Garten und Gebäude



Hauswirtschaftsraum mit Boiler



Innenhof

Exposé - Galerie






Veranda Eingangsbereich

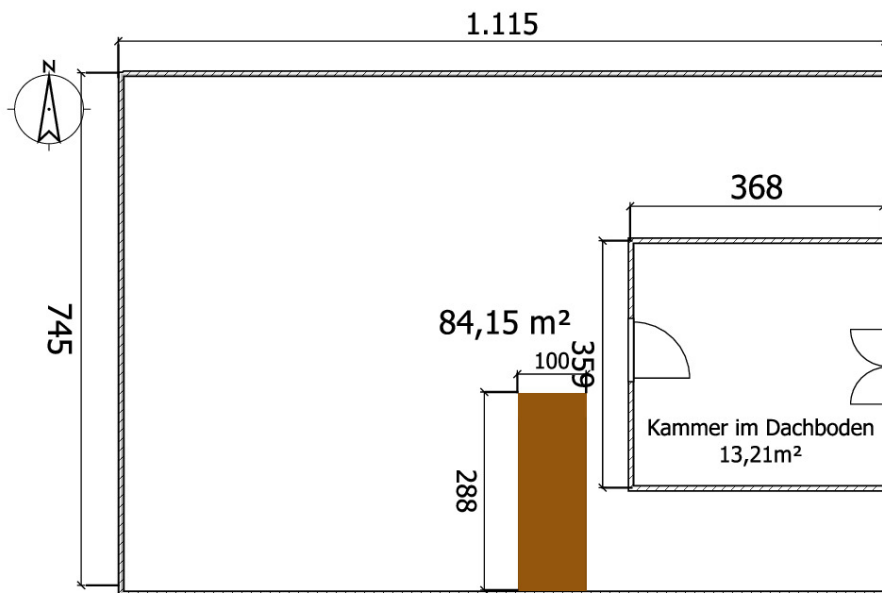


Wohnzimmer

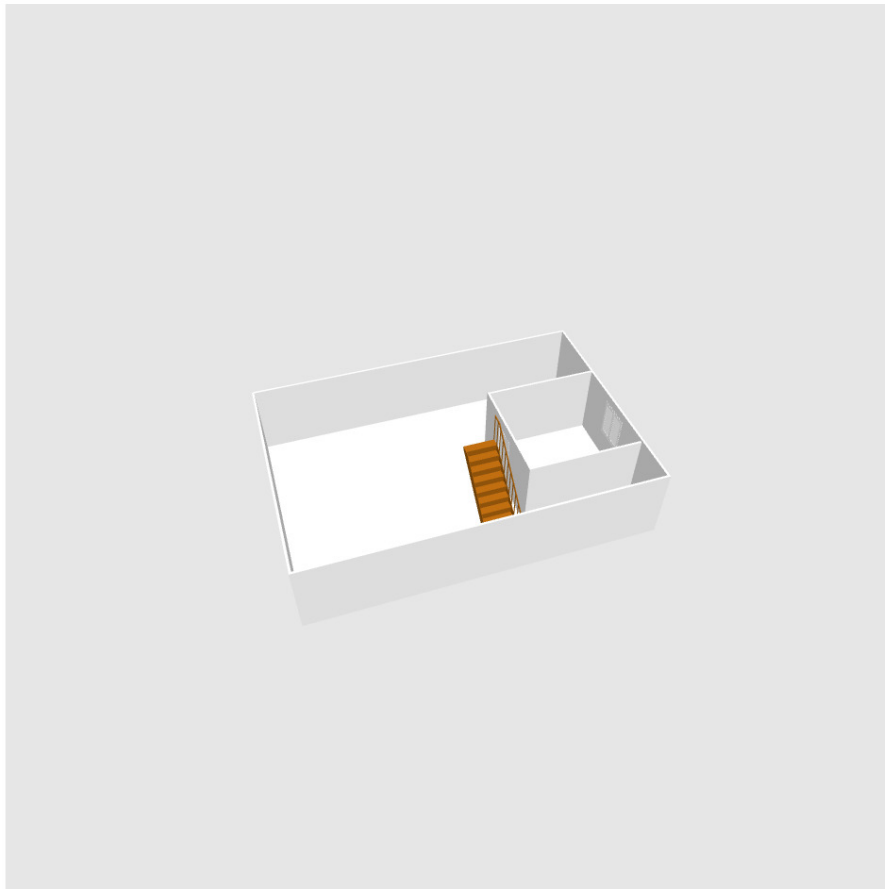
Exposé - Grundrisse

Name	Breite	Tiefe	Höhe	Sichtbarkeit
 Kleines Doppelfenster	112	10,2	134	x
 Tür	91,5	14,5	208,5	x
 Treppenhaus	100	288	362,4	x

Exposé - Grundrisse



Exposé - Grundrisse



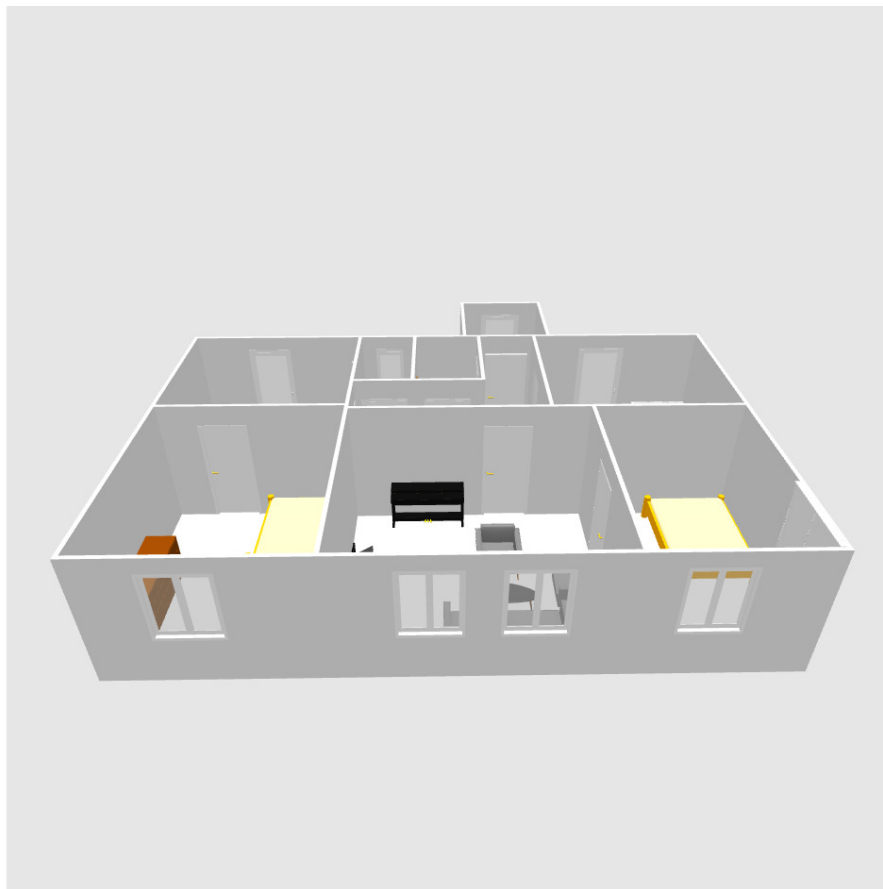
Exposé - Grundrisse

Name	Breite	Tiefe	Höhe	Sichtbarkeit
Fenster	100	10,2	174	x
Tür	83	5	208,5	x
Ofen	60	62	85	x
Spülbecken	100	64	105,7	x
Spülbecken	120	64	105,7	x
Küchenschrank	200	60	85	x
Tür	91,5	14,5	208,5	x
Bett 140x190	158	208	70	x
Schiebetür	154	8	250	x
Kommode	184	55	80	x
Kleines Doppelfenster	103	10,2	134	x
Elektroheizkörper	37	10	45	x
Tür	91,5	14,5	208,5	x
Kleines Doppelfenster	103	10,2	134	x
Kleines Doppelfenster	103	10,2	134	x
Sofa	200	86,5	88	x
Sessel	80	78,1	77,2	x
Fernsehtisch	100	52	93	x
Flachbildfernseher	121	30	79,3	x
Couchtisch	125	46	40	x
Sessel	80	78,1	77,2	x
Klavier	140	43	82	x
Kleines Doppelfenster	112	10,2	134	x
Tür	91,5	14,5	208,5	x
Bett 140x190	158	208	70	x
Kommode	100	55	80	x
Kommode	200	55	80	x
Tür	91,5	14,5	208,5	x
Tür	91,5	14,5	208,5	x
Tür	91,5	14,5	208,5	x
Tür	91,5	14,5	208,5	x
Badewanne	163	73	57	x
Waschbecken mit Unterschrank	62	57	97	x
Toilette	40	80	62	x
Dusche	79	79	211	x
Treppenhaus	100	100	200	x
Treppenhaus	100	100	200	x
Tür	91,5	14,5	208,5	x
Waschmaschine	60	63	85	x
Waschbecken	56	47	97	x
Fenster	59	10,2	174	x
Fenster	91	10,2	174	x

Exposé - Grundrisse



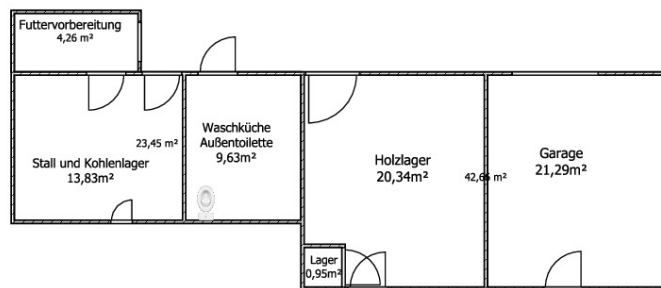
Exposé - Grundrisse



Exposé - Grundrisse

Name	Breite	Tiefe	Höhe	Sichtbarkeit
Garagentor 2 Flügel nach außen öffnend	200	7,5	205	x
Fenster	88	10,2	174	x
Tür	91,5	14,5	208,5	x
Tür	91,5	14,5	208,5	x
Schiebetür	125	14,5	208,5	x
Tür	91,5	14,5	208,5	x
Tür	91,5	14,5	208,5	x
Kleines Fenster	50	10,2	30	x
Tür	91,5	14,5	208,5	x
Toilette	40	80	62	x
Fenster (nicht zu öffnen)	91	7,5	134	x

Exposé - Grundrisse



Exposé - Grundrisse

