

Exposé

Wohnung in Großen-Linden

Schöne 2 Zimmerwohnung + 1 Zimmer Apartment in Großen-Linden



Objekt-Nr. OM-326313

Wohnung

Verkauf: **250.000 €**

35440 Großen-Linden
Hessen
Deutschland

Baujahr	1899	Übernahme	Nach Vereinbarung
Zimmer	3,00	Zustand	gepflegt
Wohnfläche	98,74 m ²	Badezimmer	2
Nutzfläche	32,00 m ²	Etage	Erdgeschoss
Energieträger	Gas	Stellplätze	1
Hausgeld mtl.	265 €	Heizung	Zentralheizung

Exposé - Beschreibung

Objektbeschreibung

Zum Verkauf steht eine 2-Zimmer-Eigentumswohnung inkl. einem 1-Zimmer-Apartment in Großen-Linden.

Die Immobilie in Linden ist als Kulturdenkmal gelistet.

Das Gebäude und die Haustechnik wurde in den Jahren ab 1982 erweitert und saniert.

Das Obergeschoss wurde 1982 ausgebaut und im Jahr 1990 das Erdgeschoss.

Im Jahr 2000 wurden die Fenster ausgetauscht.

Der Anbau wurde in 2001 hergestellt.

Die Gasbrennwertheizung ist im Jahr 2006 eingebaut worden.

Der Hof wurde im gleichen Jahr neu gepflastert.

Dacheindeckung auf dem Haupthaus in 2007.

Das Apartment im Erdgeschoss wurde in 2015 saniert.

Mieteinnahmen:

Apartment 380,- €

Hauptwohnung 590,- €

Stellplatz 20,- €

Summe: 990,- € Kaltmiete / Monat bei kompletter Vermietung!

Bei weiteren Fragen können Sie sich gerne melden.

Besichtigungen werden nur mit vorhandener Finanzierungsbestätigung oder Eigenkapitalnachweis angeboten.

Ausstattung

Das gehört zur Eigentumswohnung mit Apartment:

- Keller
- zwei Bäder
- zwei Küchen
- Stellplatz
- Hauptwohnung
- Apartment

Fußboden:

Laminat, Fliesen

Weitere Ausstattung:

Keller, Vollbad, Duschbad, Einbauküche

Lage

Die Wohnung befindet sich im Stadtzentrum von Linden. Trotz ruhiger Lage verfügt sie dennoch über eine ideale Infrastruktur. Fußläufig erreicht man den Bahnhof, Einkaufsmöglichkeiten, eine Apotheke, Bäcker, sowie Arztpraxen.

Die Innenstadt der Universitätsstadt Gießen befindet sich in ca. 8 Km Entfernung. Dank der hervorragenden Anbindung sind Sie in 5 min. mit dem Zug am Bahnhof in Gießen.

Infrastruktur:

Apotheke, Lebensmittel-Discount, Allgemeinmediziner, Kindergarten, Grundschule, Gesamtschule, Öffentliche Verkehrsmittel

Exposé - Galerie



Wohn-Esszimmer

2

Wohn-Esszimmer 2Z WHG



Schlafzimmer

3

Schlafzimmer 2Z WHG

Exposé - Galerie



Eingangsbereich

4

Eingang- Treppe zu Bad 2Z WHG



Küche inkl. Spülmaschine

5

Küche 2Z WHG

Exposé - Galerie



Badezimmer

6

Badezimmer 2Z WHG

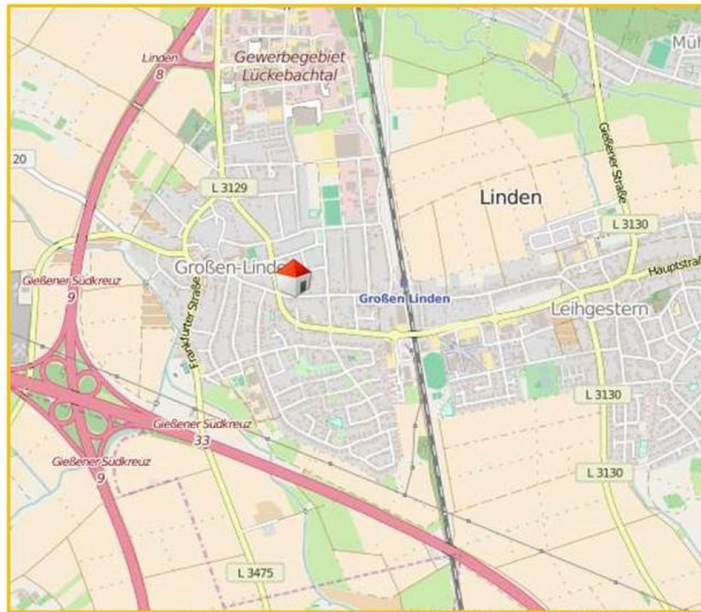


Außenansicht

7

Exposé - Galerie

Lage



8



Küche und Essbereich 1Z Apt

Exposé - Galerie



Ess- und Wohnbereich 1Z Apt



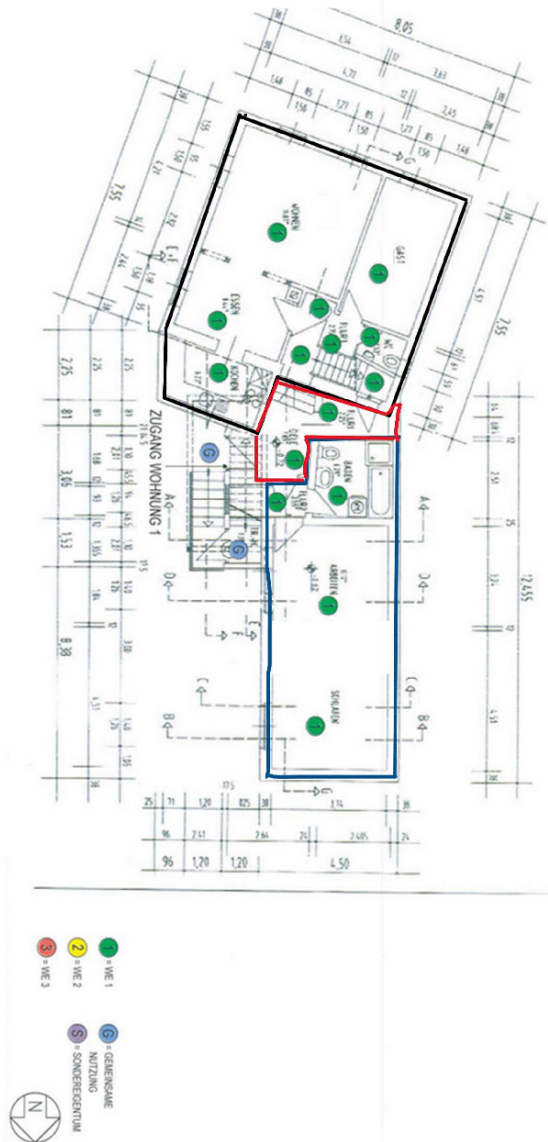
Wohn- und Schlafbereich 1Z Apt

Exposé - Grundrisse

Schwarz markiert: 2 Zimmer Wohnung

Rot markiert: Eingangsbereich / Flur

Blau markiert: 1 Zimmer Apartment



Erdgeschoss

