

Exposé

Erdgeschosswohnung in Bendorf

Neues Jahr neues Zuhause 4ZKB ETW in Bendorf Zentrum



Objekt-Nr. **OM-326562**

Erdgeschosswohnung

Verkauf: **255.000 €**

56170 Bendorf
Rheinland-Pfalz
Deutschland

Baujahr	1986	Zustand	Erstbez. n. Sanier.
Zimmer	4,00	Schlafzimmer	3
Wohnfläche	92,00 m ²	Badezimmer	1
Energieträger	Gas	Etage	Erdgeschoss
Hausgeld mtl.	345 €	Stellplätze	1
Übernahme	sofort	Heizung	Zentralheizung

Exposé - Beschreibung

Objektbeschreibung

Traumwohnung von Privat ohne Marklergebühr

frisch renoviert 4ZKB-ETW mit Terasse in Bendorf Zentrum

Wir präsentieren Ihnen eine lichtdurchflutete, frisch renovierte 4-Zimmer-Wohnung in zentraler Lage von Bendorf.

Diese sofort bezugsfreie Wohnung wartet darauf, Ihr neues Zuhause zu werden. Machen Sie sich keine Sorgen um lange Wartezeiten – der Einzug kann sofort erfolgen! Die ETW überzeugt nicht nur durch ihre moderne Ausstattung, sondern auch durch ein rundum sorgloses Wohnkonzept – ideal für Familien

Highlights auf einen Blick:

4ZKB - Balkon für individuelles Wohnen und Leben.

Ein Parkplatz direkt am Haus für stressfreies Parken kann ebenfalls käuflich erworben werden.

Der separater Kellerraum, der Ihnen noch mehr Platz für Ihre persönlichen Dinge bietet gehört ebenfalls zu dieser attraktiven Immobilie. Für Fahrräder und Wäsche haben wir auch separate Räume im Keller.

Hausmeisterservice & Treppenhausreinigung – alles gepflegt und organisiert

Hausverwaltung – für ein sorgenfreies Mieterlebnis

Besonders in Kombination mit sinkenden Zinsen und hohen Mieten ist diese Wohnung auch ideal für Kapitalanleger. Da sie leer steht, können Sie die Miete bei einer Neuvermietung frei festlegen. Nutzen Sie diese Gelegenheit, um in eine wertbeständige Immobilie zu investieren!

Bei den steigenden Grundsteuern werden Eigentumswohnungen auch zunehmend beliebter!!!

Ausstattung

Holzfenster, 2-fach-verglast

Gaszentralheizung aus 1987

Neuer Vinyl-Boden

Neue Zimmertüren

stilvolle Rigipsdecke WZ+Bad

Badezimmer mit Dusche und Gäste-WC komplett erneuert incl. Sanitär

Elektrische Rolläden im WZ

Neue Wasser- u. Heizungszähler + Rauchmelder

Fußboden:

Fliesen, Vinyl / PVC

Weitere Ausstattung:

Terrasse, Keller, Duschbad, Gäste-WC

Sonstiges

Interessiert?

Kontaktieren Sie uns für weitere Informationen oder einen Besichtigungstermin.

Um den Besichtigungsprozess effizient zu gestalten sind nur tatsächlich interessierte, kauffähige Personen erwünscht.

Wir freuen uns auf Sie!

0178-8265466

Latife-celik@hotmail.de

Lage

Sie befinden sich hier angrenzend zum Zentrum von Bendorf, weshalb Sie zu Fuß alles Notwendige erledigen können. Verschiedene Einkaufsmöglichkeiten, Apotheken, Ärzte, Schulen, Bushaltestellen sind in unmittelbarer Nähe. Aber auch die Natur mit einigen Wanderwegen ist in nur wenigen Gehminuten zu erreichen.

Bendorf selbst liegt rechtsrheinisch zwischen Koblenz und Neuwied. Somit werden die Nähe zur Natur und das Stadtleben perfekt in Einklang gebracht.

Die Wohnung befindet sich in einem gepflegten Mehrfamilienhaus und bietet durch ihre Lage und Ausstattung die perfekte Kombination aus Ruhe und urbanem Leben.

Hier werden Sie sich wohlfühlen! Sofern Sie auf eine zentral gelegene und gemütliche Wohnung Wert legen, ist dieses Angebot ideal für Sie.

Infrastruktur:

Apotheke, Lebensmittel-Discount, Allgemeinmediziner, Kindergarten, Grundschule, Hauptschule, Realschule, Gymnasium, Öffentliche Verkehrsmittel

Exposé - Energieausweis

Energieausweistyp	Verbrauchsausweis
Erstellungsdatum	bis 30. April 2014
Energieverbrauchskennwert	64,80 kWh/(m ² a)
Warmwasser enthalten	Nein



Exposé - Galerie



Exposé - Galerie



Exposé - Galerie



Exposé - Galerie



Exposé - Galerie



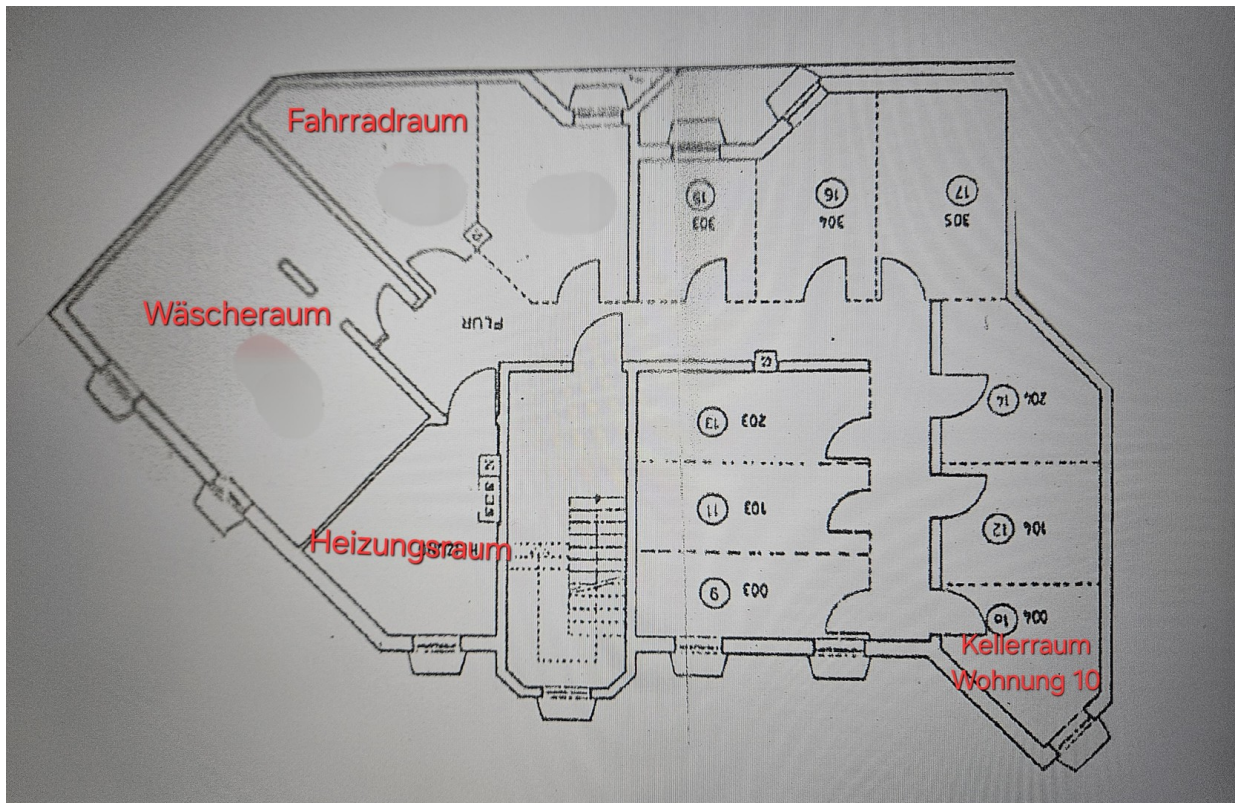
Exposé - Galerie



Exposé - Galerie



Exposé - Galerie



Exposé - Grundrisse

