

# Exposé

## Doppelhaushälfte in Greven

### Schöne Doppelhaushälfte neuwertig



Objekt-Nr. **OM-326763**

### Doppelhaushälfte

Vermietung: **1.160 € + NK**

Ansprechpartner:  
Alexander Adrian

Tieckstraße 16  
48268 Greven  
Nordrhein-Westfalen  
Deutschland

Baujahr	2015	Mietsicherheit	3.000 €
Grundstücksfläche	275,00 m <sup>2</sup>	Übernahme	ab Datum
Etagen	3	Übernahmedatum	01.04.2025
Zimmer	4,00	Zustand	Neuwertig
Wohnfläche	130,00 m <sup>2</sup>	Schlafzimmer	3
Nutzfläche	8,00 m <sup>2</sup>	Badezimmer	2
Energieträger	Gas	Carports	1
Nebenkosten	120 €	Stellplätze	1
Heizkosten	160 €	Heizung	Fußbodenheizung
Summe Nebenkosten	280 €		

# Exposé - Beschreibung

## Objektbeschreibung

Dieses schöne, helle Doppelhaus bietet einen großzügigen Wohn-Essbereich.

Der eigene Garten mit zwei Terrassen ist direkt vom Wohnzimmer durch eine große Schiebetür zugänglich.

Ein Gäste WC mit Dusche, eine kleine Küche und ein Hauswirtschaftsraum befinden sich zudem im Erdgeschoss.

Im 1. OG gibt es zwei schöne Schlafräume, und ein Vollbad mit bodentiefem Fenster.

Das Dachgeschoss bietet einen großen, offenen Schlaf- Wohnraum.

## Ausstattung

Gute Dämmung durch Dreifachverglasung etc.

Elektrische Rolläden an fast allen Fenstern.

Fußbodenheizung, hochwertige Bodenbeläge

Carport und Geräteschuppen vorhanden

Für das Carport wird eine Nutzungsgebühr von 40 Euro pro Monat erhoben.

### **Fußboden:**

Laminat, Fliesen

### **Weitere Ausstattung:**

Terrasse, Garten, Vollbad, Duschbad, Gäste-WC, Kamin

## Sonstiges

Die Mieterhöhung wird mit 3% jährlich vereinbart.

Dementsprechend gibt es neben dieser Erhöhung keine weiteren Mieterhöhung.

Strom, Gas und Wasser werden direkt mit den Stadtwerken abgerechnet. Die hier angegebenen Energiekosten sind auf den aktuellen durchschnittlichen Verbrauch angegeben und können variieren.

## Lage

Die Doppelhaushälfte liegt in einer schön angelegten Wohnsiedlung genannt Stockkamp.

Spielplatz, Kindergarten und Einkaufsmöglichkeiten sind fußläufig erreichbar.

### **Infrastruktur:**

Apotheke, Lebensmittel-Discount, Allgemeinmediziner, Kindergarten, Grundschule, Hauptschule, Realschule, Gymnasium, Gesamtschule, Öffentliche Verkehrsmittel

# Exposé - Energieausweis

Energieausweistyp	Bedarfsausweis
Erstellungsdatum	bis 30. April 2014
Endenergiebedarf	53,00 kWh/(m <sup>2</sup> a)



## Exposé - Galerie



Hauseingang

# Exposé - Galerie



Wohn-Essbereich



Küche

# Exposé - Galerie



Vollbad



GästeWC

# Exposé - Galerie



Schlafzimmer



Treppenhaus



Treppenhaus

# Exposé - Galerie

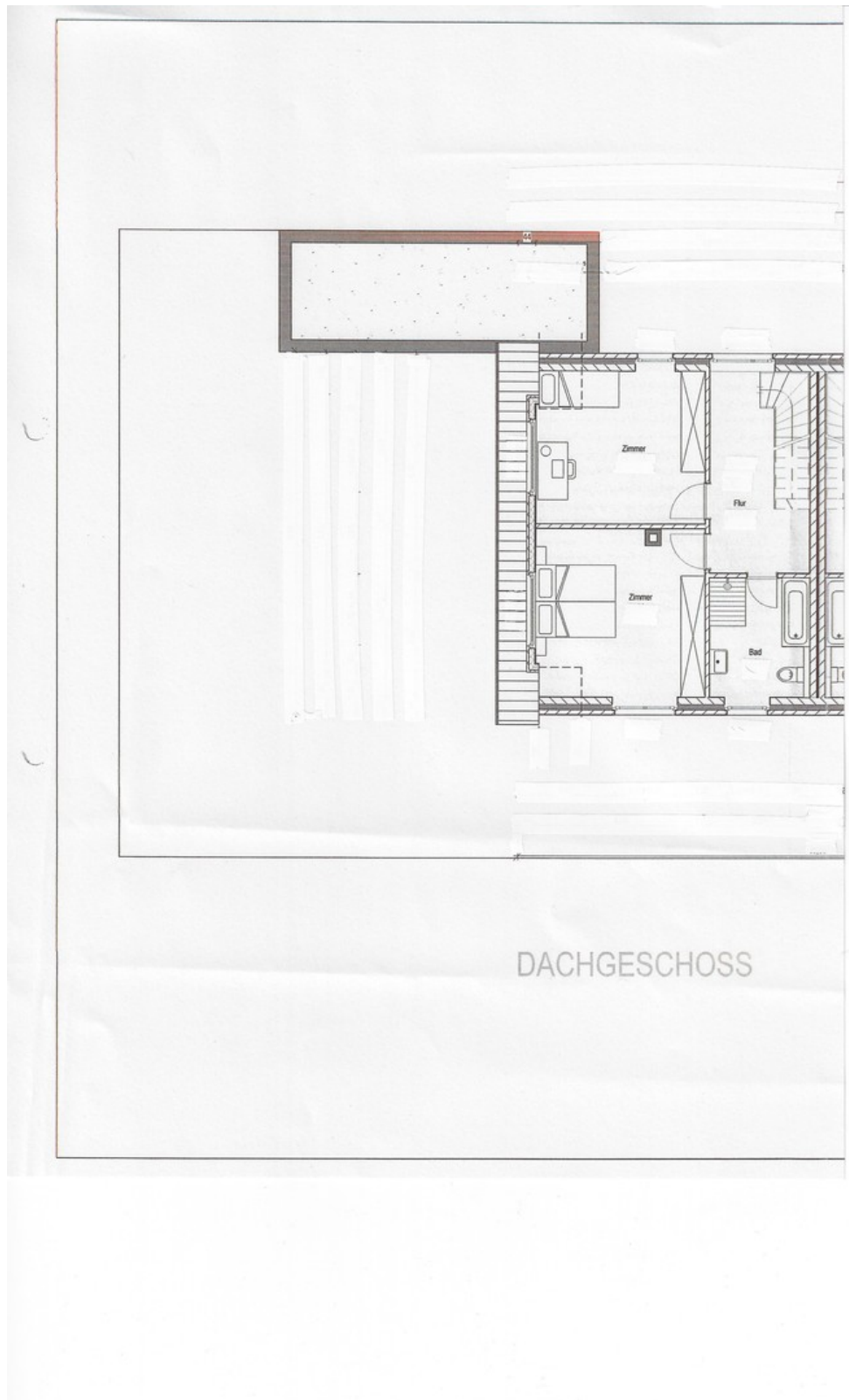


Garten



Garten

# Exposé - Grundrisse



1.OG

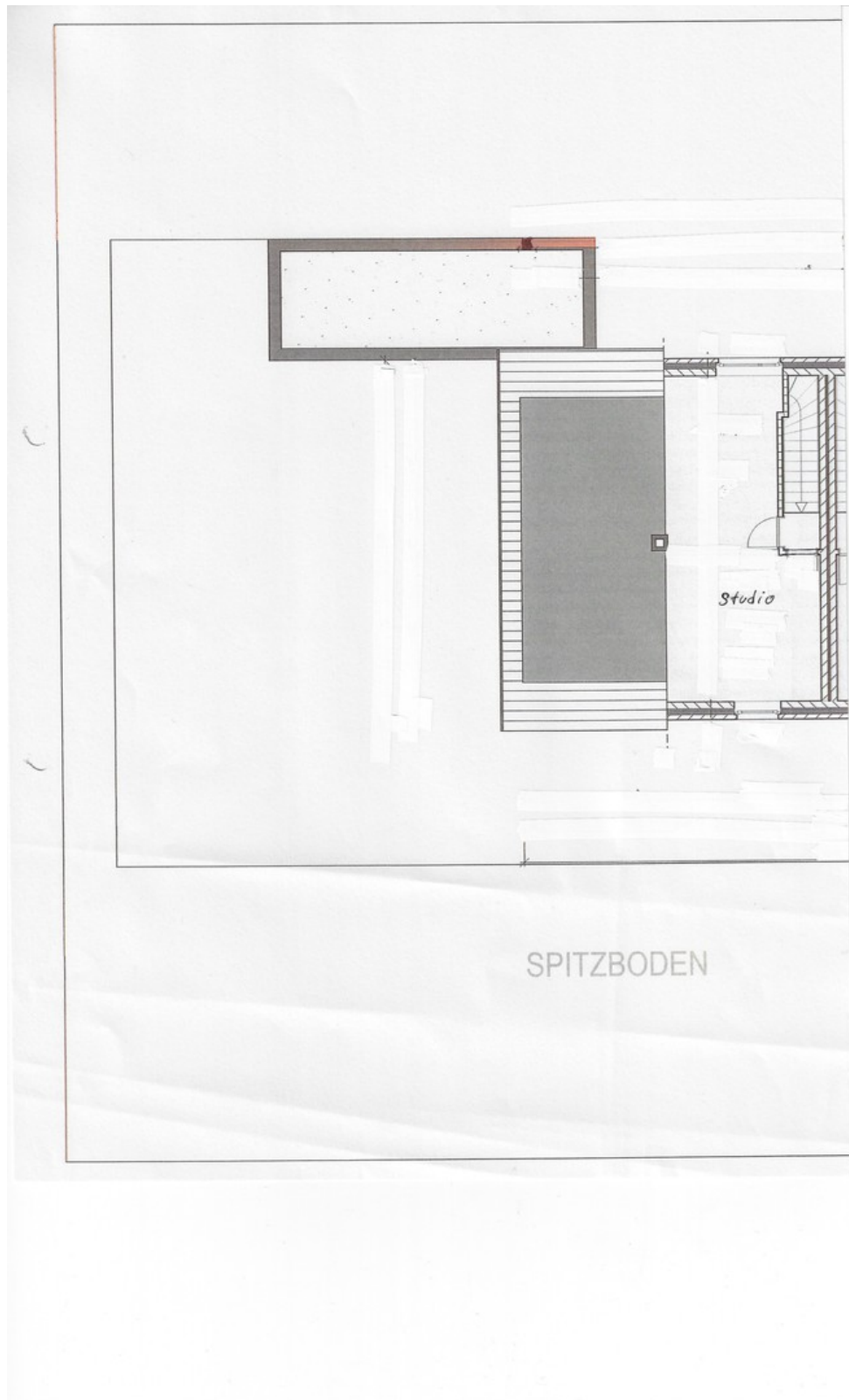


# Exposé - Grundrisse



Erdgeschoss

# Exposé - Grundrisse



Dachgeschoss