

Exposé

Bürofläche in Potsdam

Nachmieter:in für Büroräume/Praxisräume in Potsdam (Bornstedter Feld) gesucht!



Objekt-Nr. OM-326765

Bürofläche

Vermietung: **1.624 € + NK**

Ansprechpartner:
Cindy Oltmann

Georg-Hermann-Allee 23-25
14469 Potsdam
Brandenburg
Deutschland

| | | | |
|-------------------|-----------|--------------------|----------------------|
| Baujahr | 2004 | Übernahmedatum | 01.03.2025 |
| Etagen | 3 | Zustand | gepflegt |
| Energieträger | Fernwärme | Etage | Erdgeschoss |
| Summe Nebenkosten | 402 € | Büro-/Praxisfläche | 94,03 m ² |
| Mietsicherheit | 3.667 € | Gesamtfläche | 94,03 m ² |
| Übernahme | ab Datum | Heizung | Zentralheizung |

Exposé - Beschreibung

Objektbeschreibung

Die Gewerbeeinheit befindet sich in einem modernen, gemischten Wohn- und Gewerbegebiet. Im barrierefreien Erdgeschoss des Gebäudes befinden sich diverse Gewerbeeinheiten, im 1. und 2. OG befinden sich Mietwohnungen.

Ausstattung

Insgesamt besitzt die Bürofläche 2 große Räume (39,89 qm und 24,71 qm) und 2 kleinere Räume (13,65 qm und 8,63 qm). Ein Bad (2 qm), eine Küche (3 qm) und ein kleiner Flur (2,84 qm) sind ebenfalls vorhanden. Die Büroräume sind jeweils mit bodentiefen Fenstern ausgestattet und dadurch sehr hell und freundlich. Der Boden ist mit hochwertigem und robustem Vinyl in Holzoptik ausgelegt.

Fußboden:

Vinyl / PVC

Weitere Ausstattung:

Terrasse, Barrierefrei

Sonstiges

Eine Besichtigung der Gewerbefläche wird individuell vereinbart. Bitte kontaktieren Sie zur Terminabstimmung Cindy Oltmann, c.oltmann@bjoern-schulz-stiftung.de.

Lage

Die Gewerbeeinheit liegt im modernen Stadtteil Bornstedter Feld, das sich nördlich vom historischen Stadtzentrum befindet. Der Stadtteil grenzt an den Park Sanssouci. Der Volkspark Potsdam ist fußläufig in 5 min zu erreichen. Ebenfalls in unmittelbarer Nähe befinden sich diverse Cafés und Restaurant sowie die Kantine der Fachhochschule und verschiedene Einkaufsmöglichkeiten. Der Stadtteil gilt ebenfalls als sehr familienfreundlich und ist durch die zahlreichen Kitas und Schulen auch bei jungen Familien sehr attraktiv.

Infrastruktur:

Apotheke, Lebensmittel-Discount, Allgemeinmediziner, Kindergarten, Grundschule, Hauptschule, Realschule, Gymnasium, Gesamtschule, Öffentliche Verkehrsmittel

Exposé - Energieausweis

| | |
|---------------------------|------------------------------|
| Energieausweistyp | Verbrauchsausweis |
| Erstellungsdatum | ab 1. Mai 2014 |
| Endenergieverbrauch Strom | 66,00 kWh/(m ² a) |
| Endenergieverbrauch Wärme | 66,00 kWh/(m ² a) |

Exposé - Galerie



Rückseite

Exposé - Galerie



Raum (39,89 qm)



Raum (39,89 qm)

Exposé - Galerie



Raum (13,65 qm)



Raum (13,65 qm)

Exposé - Galerie



Raum (24,71 qm)



Raum (24,71 qm)

Exposé - Galerie

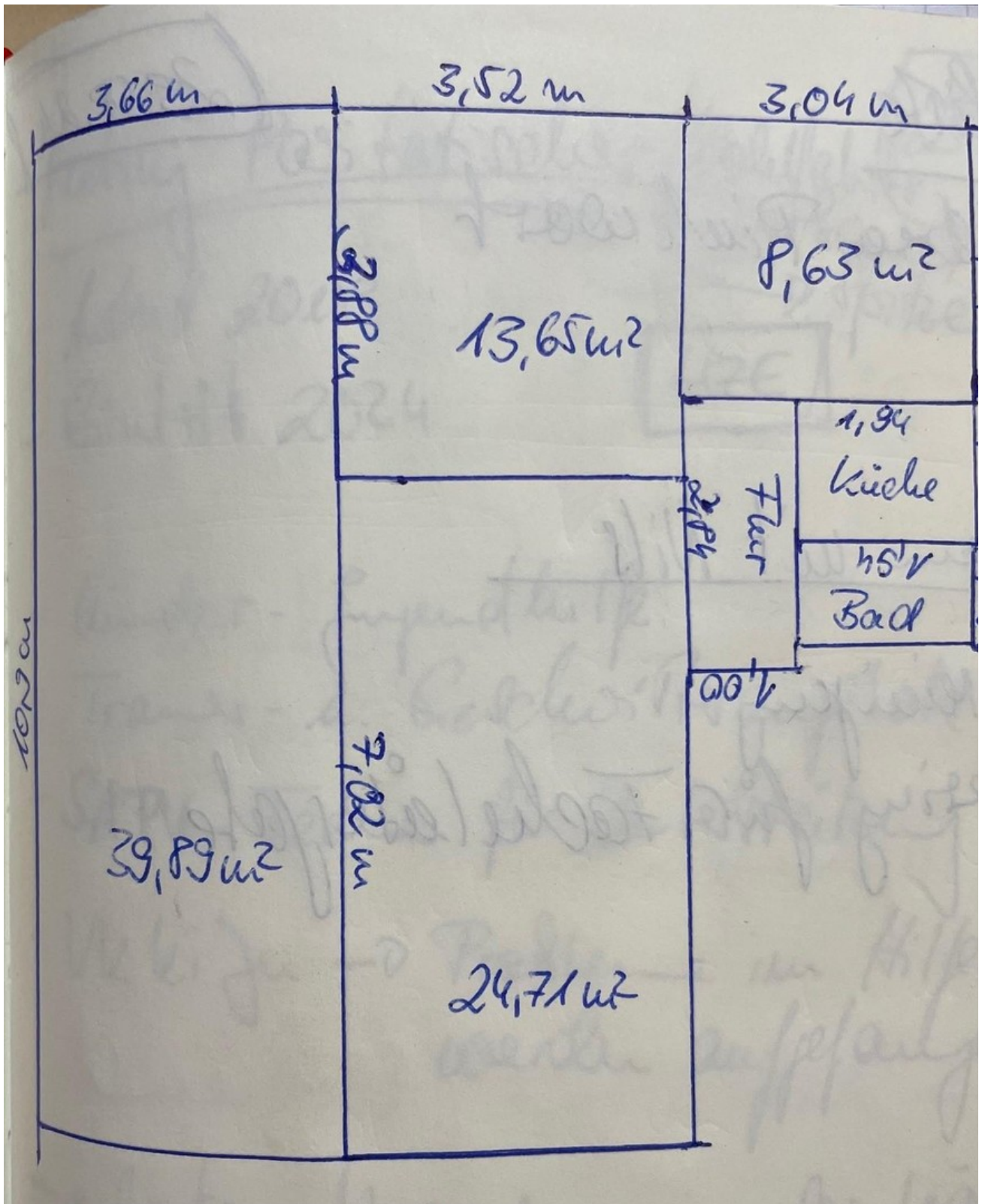


Bad (2qm)



Bad (3qm)

Exposé - Grundrisse



Grundriss