

Exposé

Zweifamilienhaus in Kirtorf (Heimertshausen)

Haus zum Glücklichsein



Objekt-Nr. **OM-326818**

Zweifamilienhaus

Verkauf: **210.000 €**

Ansprechpartner:
Andreas Herbst

36320 Kirtorf (Heimertshausen)
Hessen
Deutschland

Baujahr	1963	Zustand	gepflegt
Grundstücksfläche	1.586,00 m ²	Schlafzimmer	5
Zimmer	13,00	Badezimmer	2
Wohnfläche	200,00 m ²	Garagen	2
Energieträger	Öl	Stellplätze	6
Übernahme	sofort	Heizung	Zentralheizung

Exposé - Beschreibung

Objektbeschreibung

Zweifamilienhaus mit großen Grundstück, ausbaubarer Scheune und der Möglichkeit, Bauplätze abzutrennen. Das Obergeschoss ist vermietet. Im Haus befindet sich eine Ölzentralheizung mit Niedertemperaturkessel (muss nicht gewechselt werden).

Im EG wird die Küche durch einen Holz-/Kohleofen aufgewertet.

Ausstattung

Das Haus wurde 1963 gebaut und 1994 noch einmal in Teilen umgebaut. Die große Scheune bietet die Möglichkeit für zusätzlichen Wohnraum, einer Werkstatt, von Lagerraum oder auch der Haltung von Tieren.

Auf dem großen Grundstück befinden sich 5 Apfelbäume, 2 Birnbäume, 2 Kirschbäume, 2 Zwetschgenbäume, 1 Pflaumenbaum, 2 Nusssträucher, 1 Schlehenstrauch, Brombeeren, Johannisbeeren, Stachelbeeren, Erdbeeren und noch viel Platz. Zudem besteht die Möglichkeit zu Allem, was ein Garten so hergeben kann.

Fußboden:

Fliesen, Vinyl / PVC

Weitere Ausstattung:

Terrasse, Garten, Keller, Vollbad, Duschbad, Einbauküche, Barrierefrei

Lage

Das Haus befindet sich in einem Ortsteil von Kirtorf. Dieser Ort zeichnet sich durch seine offenen und freundlichen Bewohner aus. Im Ort befindet sich ein Freibad, Campingplatz, mehrere Vereine, Spielplatz und Vieles mehr. Die Dorfgemeinschaft ist herausragend.

Jeweils in ca. 5km Entfernung befinden sich die Städte Kirtorf und Romrod, in ca. 12 km Entfernung Alsfeld mit 2 Autobahnauffahrten. Einkaufsmöglichkeiten gibt es in allen Städten rundherum. Zudem ist in Kirtorf ein Ärztezentrum und ein Notfallzentrum, in Alsfeld ein Kreiskrankenhaus. Es gibt mehrere Museen, Wanderwege und viel Natur.

Ausruhen und Entspannen oder die Aktivität in den vielen Vereinen, hier ist Alles möglich.

Infrastruktur:

Apotheke, Lebensmittel-Discount, Allgemeinmediziner, Kindergarten, Grundschule, Öffentliche Verkehrsmittel

Exposé - Energieausweis

Energieausweistyp	Bedarfsausweis
Erstellungsdatum	bis 30. April 2014
Endenergiebedarf	239,37 kWh/(m²a)

Exposé - Galerie



Exposé - Galerie



Exposé - Galerie



Scheune



Eingang zum oberen
Geschoss der Scheune



möglicher Party- oder
Hobbyraum



zwei Schuppen im Garten

Exposé - Galerie

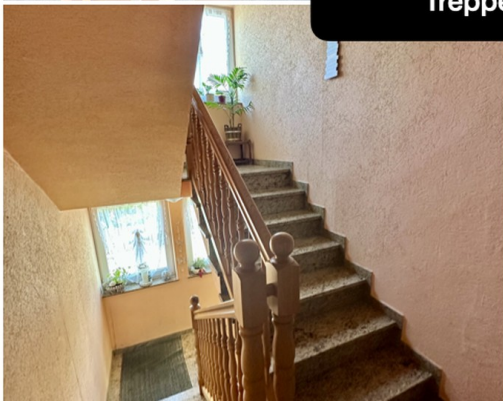


Exposé - Galerie



Eingang
Wohnung EG

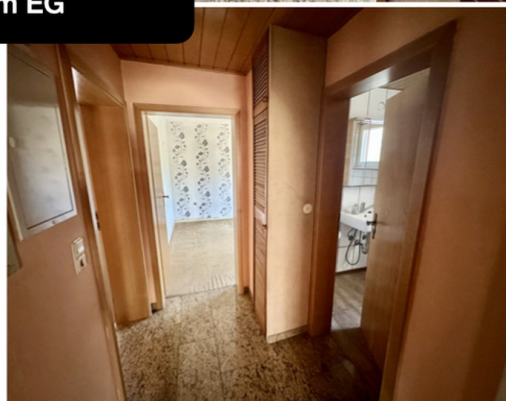
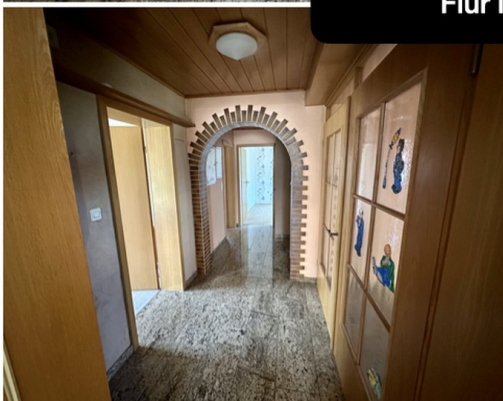
Treppenhaus



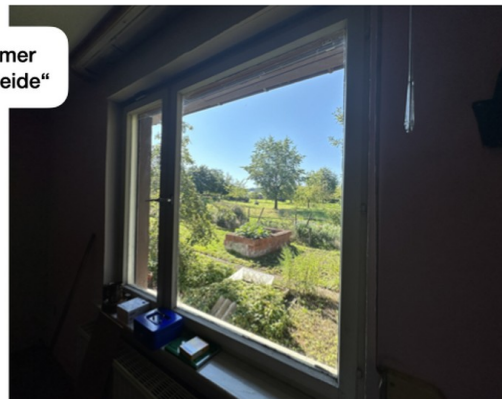
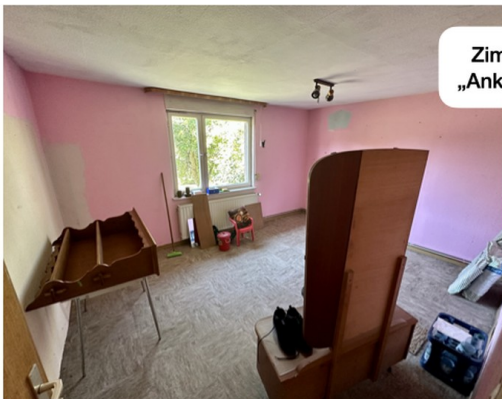
Eingang
Wohnung 1.OG



Flur im EG



Exposé - Galerie



Exposé - Galerie



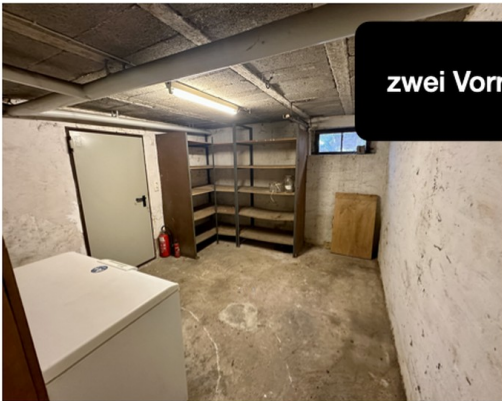
EG: großer Wohn- und Essbereich mit Zugang zum Garten



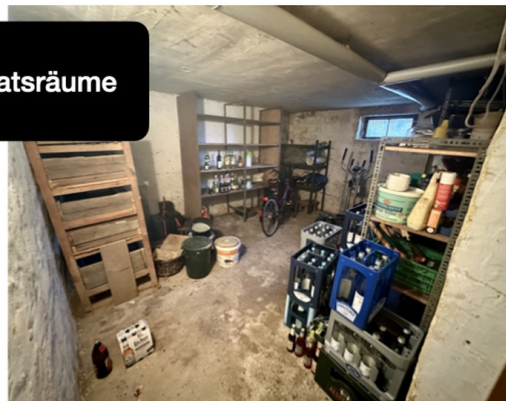
Exposé - Galerie



direkter Eingang von draußen in den Keller



zwei Vorratsräume

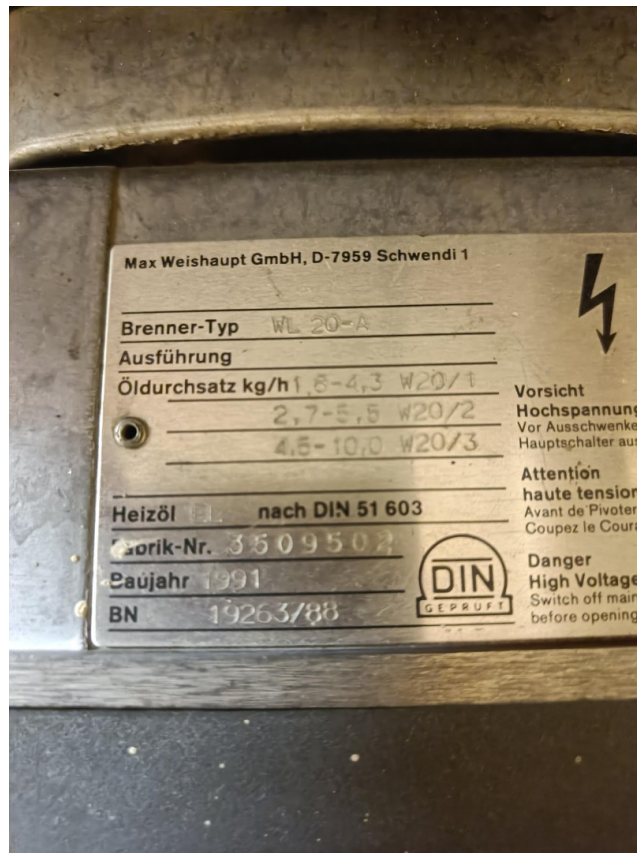


Tür zur Garage

Heizraum



Exposé - Galerie



Exposé - Grundrisse

