

Exposé

Wohnung in Wuppertal

Gemütliche 3-Zimmer-Wohnung in Uninähe



Objekt-Nr. OM-326926

Wohnung

Vermietung: **660 € + NK**

Ansprechpartner:
R. Kettel

Kieselstraße 41
42119 Wuppertal
Nordrhein-Westfalen
Deutschland

Baujahr	1954	Mietsicherheit	1.980 €
Zimmer	3,00	Übernahme	sofort
Wohnfläche	75,00 m ²	Zustand	gepflegt
Energieträger	Gas	Etage	3. OG
Summe Nebenkosten	190 €	Heizung	Zentralheizung

Exposé - Beschreibung

Objektbeschreibung

Wir freuen uns Ihnen eine helle 3-Zimmer-Wohnung in einem gepflegten Haus in stadtnaher Lage und unmittelbarer Nähe zur Universität anbieten zu können. Sie verfügt über ca. 75 m² Wohnfläche und befindet sich im 3.OG. Die Wohnung ist gepflegt, sodass Sie direkt einziehen können.

Ausstattung

Hier verfügen Sie über 3 individuell nutzbare Wohnräume, die alle mit pflegeleichtem Laminat ausgestattet sind. Trotz der städtischen Lage haben Sie ringsum einen schönen Ausblick. Außerdem bietet die Wohnung eine schöne geräumige Küche, die mit einer Kücheneinrichtung ausgestattet ist, die vom Vormieter übernommen werden kann und ein modernes Badezimmer mit Dusche, Waschbecken und WC.

Fußboden:

Laminat, Fliesen

Weitere Ausstattung:

Keller, Vollbad, Einbauküche

Sonstiges

Beheizt wird die Wohnung durch eine Zentralheizung, über die auch die Warmwasserversorgung sichergestellt ist. Ein separater Abstellbereich im Keller gehört zu der Wohnung.

Diese schöne Wohnung kann nach Absprache sofort Ihr neues Zuhause werden.

Kaution 3 Kaltmieten

Bitte senden Sie uns als erste Kontaktaufnahme eine Mailanfrage und stellen sich und eventuelle Mitbewohner vor. Gerne vereinbaren wir dann einen unverbindlichen Besichtigungstermin mit Ihnen.

Lage

Sie wohnen hier in einer beliebten, stadtnahen Wohnlage in Wuppertal-Elberfeld. Gute Einkaufsmöglichkeiten und die Elberfelder Innenstadt sind in wenigen Minuten erreichbar. Zur Autobahn A 46 benötigen Sie nur etwa 5 Minuten. Zum Stadtzentrum und dem Bahnhof sind es ebenfalls ca. 5 Minuten.

Infrastruktur:

Apotheke, Lebensmittel-Discount, Allgemeinmediziner, Kindergarten, Grundschule, Hauptschule, Realschule, Gymnasium, Gesamtschule, Öffentliche Verkehrsmittel

Exposé - Energieausweis

Energieausweistyp	Bedarfsausweis
Erstellungsdatum	ab 1. Mai 2014
Endenergiebedarf	89,50 kWh/(m ² a)
Energieeffizienzklasse	C



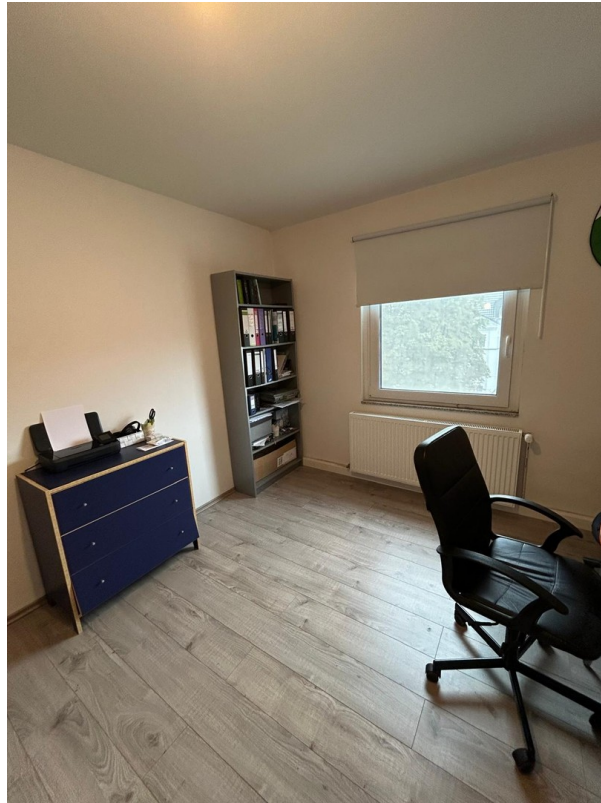
Exposé - Galerie



Exposé - Galerie



Exposé - Galerie



Exposé - Galerie



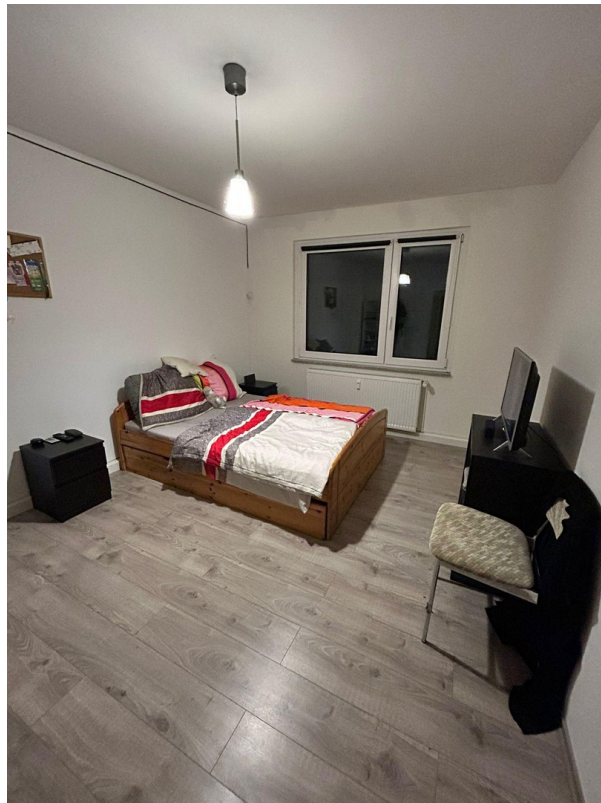
Exposé - Galerie



Exposé - Galerie



Exposé - Galerie



Exposé - Galerie

