

Exposé

Laube, Datsche, Gartenhaus in Bittkau

Mobilheim / Tinyhouse



Objekt-Nr. **OM-326985**

Laube, Datsche, Gartenhaus

Verkauf: **30.000 €**

Ansprechpartner:
Dennis Klaus

Hohe Angerstraße 19a
39517 Bittkau
Sachsen-Anhalt
Deutschland

Baujahr	2020	Wohnfläche	44,00 m ²
Grundstücksfläche	44,00 m ²	Übernahme	sofort
Zimmer	3,00	Zustand	gepflegt

Exposé - Beschreibung

Objektbeschreibung

Entdecken Sie die Vorteile eines minimalistischen und dennoch komfortablen Lebensstils in diesem charmanten Tinyhouse.

Die 44m² sind durchdacht aufgeteilt. Ein großes Wohnzimmer, zwei Schlaf oder Arbeitszimmer, eine Küche, ein Bad mit Dusche und ein Gäste-WC bieten Raum und Rückzugsmöglichkeiten für alle. Zusätzlich befindet sich im großen Schlafzimmer ein Schrankzimmer das individuell genutzt werden kann.

Es wurde im Jahr 2020 aus England importiert und überzeugt mit modernen Ausstattungsmerkmalen wie zum Beispiel Kunststofffenster mit Isolierverglasung, einer modernen Gasheizung von 2020 und einer neuwertigen Küche.

Zusätzlich wurde es mit einer 10 cm dicken Dämmung für hervorragende Isolierung und Energieeffizienz ausgestattet, die zum Transport demontiert werden kann. Diese ist im Moment demontiert und am Standort zwischengelagert. Alle Teile sind nummeriert und können am neuen Standort leicht wieder montiert werden.

Ein Tinyhouse ist eine clevere und umweltfreundliche Wohnlösung und eine Investition in Flexibilität und Lebensqualität. Mit seiner modernen Ausstattung, der hochwertigen Bauweise und der Mobilität bietet es Ihnen die Möglichkeit, das Leben auf kleinem Raum in vollen Zügen zu genießen.

#Ausstattung

Eine moderne Gasheizung, die 2020 installiert wurde, sorgt für wohlige Wärme und effiziente Energieversorgung.

Der Boden ist mit Vinyl belegt.

Kunststoff-Fenster mit Isolierverglasung

Kunststoff-Haustür

Zusätzlich 10 cm Dämmung

Eine Treppe mit Podest für die Eingangstür

Unterstellböcke zum Ausrichten des Hauses

Eine neuwertige Küche inklusive Küchengeräte

Ein Bad mit Dusche

Ein Gäste WC

#Energieausweis

Energieausweis: Bedarfsausweis

Energieverbrauch: 105 kWh

Wesentlicher Energieträger: Gas

Energieeffizienzklasse: D

Baujahr lt. Energieausweis: 2020

Energieausweis gültig bis: 10.10.2030

Ausstattung

Fußboden:

Vinyl / PVC

Weitere Ausstattung:

Einbauküche, Gäste-WC

Sonstiges

Transportfähigkeit:

Dank der Konstruktion auf einem Anhänger mit Doppelachse können Sie dieses Tinyhouse problemlos transportieren lassen. Für den Transport kann das Haus auch an den Ortsrand gezogen werden.

Lage

Lagebeschreibung

Das Tinyhaus hat eine zusätzliche Dämmung befinden sich in 39517 Bittkau, 18 Km von Tangermünde entfernt. Es handelt sich hier um keine festen Stellplatz-

Exposé - Energieausweis

Energieausweistyp	Bedarfsausweis
Erstellungsdatum	ab 1. Mai 2014
Endenergiebedarf	105,00 kWh/(m ² a)
Energieeffizienzklasse	D

Exposé - Galerie

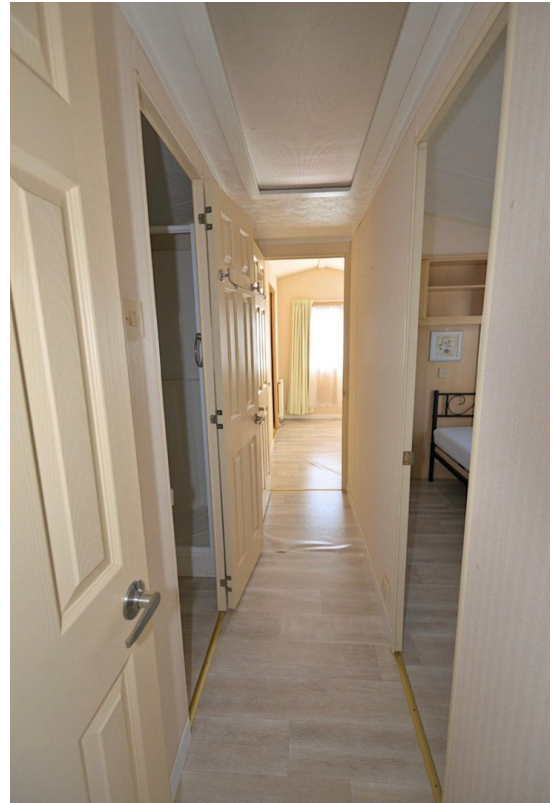


Gästezimmer

Exposé - Galerie



Schlafzimmer mit Kleiderschran



Flur



Wohzimmer

Exposé - Galerie



Einbauküche mit Geräten



Wohn-Esszimmer

Exposé - Galerie



Hier sieht man die Dämmung