

Exposé

Terrassenwohnung in Krefeld

Große, renovierte Wohnung mit Terrasse zu vermieten



Objekt-Nr. **OM-327005**

Terrassenwohnung

Vermietung: **1.300 € + NK**

Ansprechpartner:
Christian Keller

Elisabethstraße 53
47799 Krefeld
Nordrhein-Westfalen
Deutschland

Baujahr	2013	Übernahme	ab Datum
Etagen	1	Übernahmedatum	15.03.2025
Zimmer	4,00	Zustand	renoviert
Wohnfläche	122,30 m ²	Schlafzimmer	3
Energieträger	Gas	Badezimmer	1
Nebenkosten	150 €	Etage	1. OG
Heizkosten	150 €	Heizung	Zentralheizung

Exposé - Beschreibung

Objektbeschreibung

Die großzügige Wohnung wurde 2013 komplett renoviert. Nur hochwertige Materialien wurden verwendet. Eine qualitativ hochstehende Einbauküche mit großer Kochinsel ist im Mietpreis enthalten.

In der Wohnung stehen drei bis vier hübsche Zimmer zur freien Entfaltung zur Verfügung.

Vom Eingangsbereich gelangt man direkt in die Diele. Von da aus kann man ins sehr große Wohnzimmer (hier könnte auch ein zusätzliches Schlafzimmer hergerichtet werden), in die Küche oder in die beiden Schlafzimmer gehen. Ideal für eine Familie mit Kindern.

Die Grundrisse sind beigelegt. Die Terrasse ist ca. 40m² groß.

Ausstattung

Einbauküche mit großer Kochinsel

Große Terrasse, ca. 40m²

Renovation ganze Wohnung 2013, neue Böden, neue Innentüren, tw. Badsanierung usw.

Separater Wasorraum für Waschmaschine und Trockner

Kellerraum vorhanden. Parkplatz wird voraussichtlich im Innenhof zur Verfügung gestellt.

Fußboden:

Laminat, Fliesen, Vinyl / PVC

Weitere Ausstattung:

Terrasse, Keller, Vollbad, Duschbad, Einbauküche

Lage

Die Immobilie finden Sie in lebendiger Gegend in Krefeld Cracau. Zu Fuß erreichen Sie einige Restaurants, Bäckereien, Cafés und Einkaufszentren. Außerdem gibt es mehrere Modegeschäfte, Bars, Fitnessstudios, Grün- und Parkanlagen, Buchhandlungen und Ärzte. Das Stadtzentrum ist lediglich 5 Minuten zu Fuß entfernt.

Der Hauptbahnhof von Krefeld ist ebenso in 5 Minuten bequem zu Fuß zu erreichen

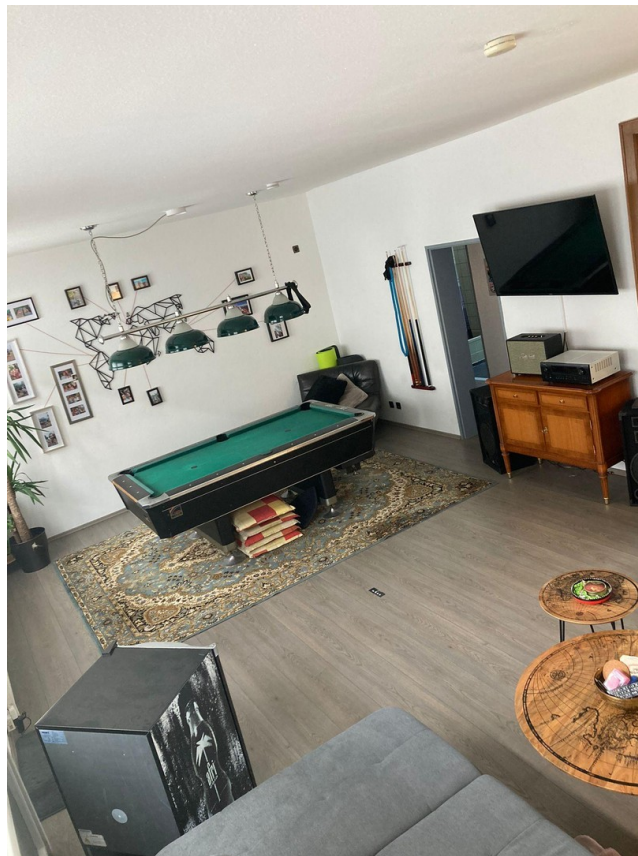
Infrastruktur:

Apotheke, Lebensmittel-Discount, Allgemeinmediziner, Kindergarten, Grundschule, Hauptschule, Realschule, Gymnasium, Gesamtschule, Öffentliche Verkehrsmittel

Exposé - Energieausweis

Energieausweistyp	Bedarfsausweis
Erstellungsdatum	ab 1. Mai 2014
Endenergiebedarf	145,00 kWh/(m ² a)
Energieeffizienzklasse	E

Exposé - Galerie



Wohnzimmer

Exposé - Galerie



Wohnzimmer



Diele

Exposé - Galerie



Terrasse



Kinderzimmer oder Arbeitszimme

Exposé - Galerie



Küche



Küche

Exposé - Galerie



Küche



Terrasse

Exposé - Galerie



Terrasse



Terrasse

Exposé - Galerie



Terrasse



Bad mit Dusche und Toilette

Exposé - Galerie



Waschraum

Exposé - Grundrisse

