

Exposé

Bürofläche in Mainz

Repräsentative, helle Büroeinheit mit zentraler Anbindung auf dem Lerchenberg



Objekt-Nr. **OM-327016**

Bürofläche

Vermietung: **1.621 € + NK**

Sophie-Christ-Str. 4
55127 Mainz
Rheinland-Pfalz
Deutschland

Baujahr	2000	Übernahmedatum	01.03.2025
Etagen	4	Zustand	renoviert
Energieträger	Fernwärme	Etage	3. OG
Summe Nebenkosten	337 €	Büro-/Praxisfläche	130,00 m ²
Mietsicherheit	4.863 €	Gesamtfläche	130,00 m ²
Übernahme	ab Datum	Heizung	Zentralheizung

Exposé - Beschreibung

Objektbeschreibung

Helle, repräsentative Einheit aus 4 Büros mit großer Fensterfront Richtung Süd-Ost (Aussenjalousien) und Blick zum Feldrand. Wunderbare Fernsicht.

Separat mit kleinem Flur und eigenem Lagerraum/Teeküche auf einer insgesamt ruhigen Büroetage mit kleinen Büroeinheiten.

Hier können Sie konzentriert arbeiten, aber auch den Blick schweifen lassen!

Wachdienst, Empfangsservice für Post, Besprechungsräume zur zeitweisen Anmietung, optimale Datenanbindung bei Bedarf und IT Service im Haus. Teeküche und Toiletten auf der Etage, Tiefgaragen- oder Aussenstellplätze können angemietet werden.

Das Gebäude verfügt über eine eigene Photovoltaikanlage, von deren Vorteilen auch Sie profitieren! Der Strom ist daher in den Nebenkosten bereits enthalten!

Grundriss liegt bei.

Bitte sprechen Sie uns gerne für Ihre individuellen Wünsche an!

Ausstattung

Entspanntes Arbeiten in gepflegter Büroatmosphäre! Oder mal kurz eine Pause in unserer Cafeteria? Kein Problem! Kaffeemaschine und Wasserspender stehen zur Verfügung.

Hausmeisterservice und IT-Techniker im Haus gewährleisten sofortige Hilfe.

Sollten Sie nicht im Haus sein besteht die Möglichkeit des Postempfangs.

Ihre Besucher können Sie auch ausserhalb Ihres Büros in Besprechungsräumen empfangen, welche Sie zu diesem Zweck zeitweise anmieten und die mit allen Extras für Präsentationen ausgestattet sind.

Fußboden:

Teppichboden, Fliesen

Weitere Ausstattung:

Fahrstuhl, Einbauküche, Gäste-WC, Barrierefrei

Sonstiges

Reeh & Reeh GbR

Sophie-Christ-Str. 4

55127 Mainz

Gesellschafter: W. Reeh & Reeh Immobilien GmbH

St-Nº 2613462795

Lage

Stadtnah und doch mit Blick ins Grüne! Zentral auf dem Mainzer Lerchenberg im Stadtteil Marienborn gelegen erreichen Sie unser Bürogebäude fussläufig in 5 min mit der Mainzelbahn oder dem Stadtbus.

Mit dem Auto sind Sie in 2 Min am Autobahnanschluss A60 oder in 5 Min auf der A63.

Parkmöglichkeiten gibt es direkt vor dem Haus.

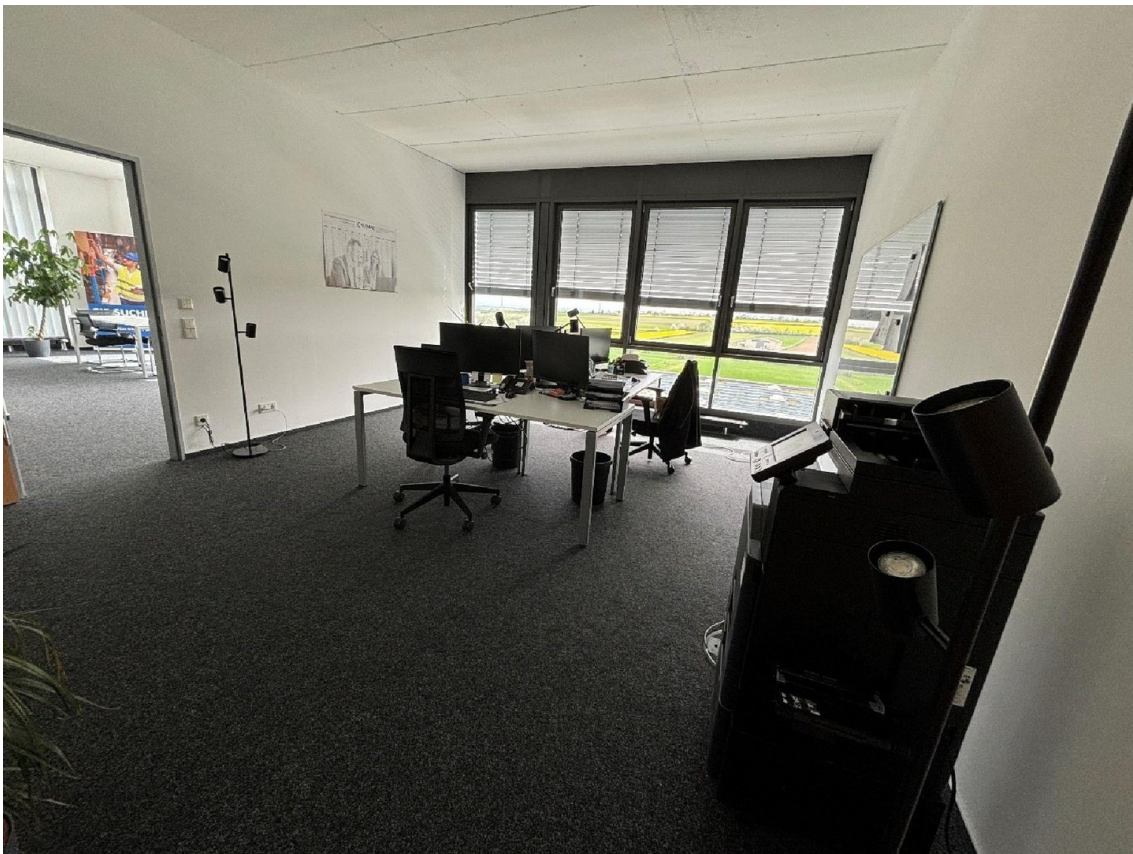
Infrastruktur:

Apotheke, Lebensmittel-Discount, Öffentliche Verkehrsmittel

Exposé - Energieausweis

Energieausweistyp	Verbrauchsausweis
Erstellungsdatum	ab 1. Mai 2014
Endenergieverbrauch Strom	43,00 kWh/(m ² a)
Endenergieverbrauch Wärme	72,30 kWh/(m ² a)

Exposé - Galerie



Raumgefühl

Exposé - Galerie



Büro 1



Flur mit Büro

Exposé - Galerie



Schmaler Flur



Beispiel Besprechungsraum

Exposé - Galerie



Foyer mit Cafeteria



SkyCenter Mainz-Marienborn

Exposé - Grundrisse



Sophie-Christ-Str.