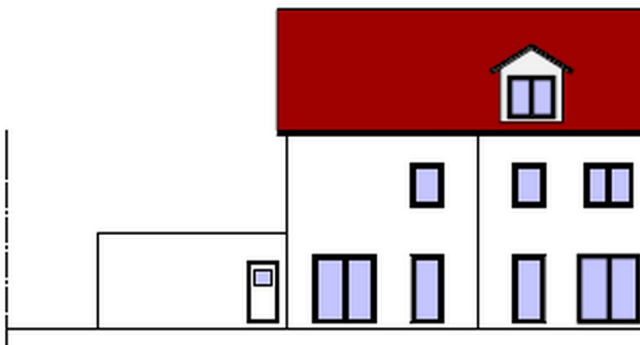


Exposé

Reihenendhaus in Kirchheim in Schwaben

Reiheneckhaus KfW 40 Massiv-Bauweise ohne Makler



Objekt-Nr. OM-327119

Reihenendhaus

Verkauf: **510.000 €**

Ansprechpartner:
Christian Holzheu

Renaze-Ring
87757 Kirchheim in Schwaben
Bayern
Deutschland

Baujahr	2025	Zustand	Neuwertig
Grundstücksfläche	261,00 m ²	Schlafzimmer	3
Etagen	3	Badezimmer	1
Zimmer	6,00	Carports	1
Wohnfläche	129,00 m ²	Stellplätze	2
Energieträger	Luft- /Wasserwärme	Heizung	Fußbodenheizung
Übernahme	Nach Vereinbarung		

Exposé - Beschreibung

Objektbeschreibung

Bei diesem Neubauprojekt in 87757 Kirchheim handelt es sich um ein modernes und energieeffizientes KFW 40 Reihenhaus (förderfähig KFW + LABO) welches in Massivbauweise errichtet wird.

Eigenleistungen werden angerechnet und entsprechend vom Kaufpreis abgezogen!

Baubeginn ist voraussichtlich Mai 2025

Fertigstellung voraussichtlich Mai 2026

Ideale Finanzierungsmöglichkeiten für junge Familien:

170.000 € über die KFW zu einem Zinssatz von ca. 0,25%

Kaufpreis:

Haus 1: (verkauft)

Haus 2: 470.000,00€ Grundstücksfläche 187qm

Haus 3: 470.000,00€ Grundstücksfläche 187qm

Haus 4: 510.000,00€ Grundstücksfläche 261qm

inkl. 1x Carportstellplatz mit abschließbarem Abteil + ein weiterer Stellplatz im Freien

inkl. südlich ausgerichteter Garten mit Terrasse

Im Erdgeschoss befindet sich das Wohn- und Esszimmer mit geplanter Kochnische, der Technikraum und ein Gäste-WC. Die herrliche Südterrasse bietet einen tollen Blick in den privaten Garten.

Im Obergeschoss befinden sich 3 Schlafzimmer und ein modern ausgestattetes Badezimmer mit Badewanne.

Das Dachgeschoss verfügt über zwei weitere geräumige Zimmer und einem Abstellraum.

Ein Exposé erhalten Sie gerne auf Anfrage

holzheu-immobilien@web.de

0170/8530763

Holzheu Christian

Ausstattung

Ausstattung:

- Vinyl-Boden in Wohn-, Ess-, und Schlafbereich
- Fliesenboden im Eingangsbereich, Bädern und Technikraum
- Fußbodenheizung
- elekt. Rollläden
- Bäder mit moderner Ausstattung
- Holztreppe
- Be- und Entlüftungsanlage
- Luftwärmepumpe

Fußboden:

Fliesen, Vinyl / PVC

Weitere Ausstattung:

Terrasse, Garten, Vollbad, Gäste-WC

Lage

Kirchheim, idyllisch gelegen im Herzen des schwäbischen Unterallgäus, bietet eine hervorragende Lebensqualität in einer malerischen Umgebung. Die Gemeinde zeichnet sich durch ihre charmante Mischung aus traditionellem Flair und moderner Infrastruktur aus.

Mit einer guten Anbindung an die Autobahn A96 erreichen Sie Memmingen oder München in kurzer Zeit, was Kirchheim besonders für Berufspendler attraktiv macht. Der Bahnhof im nahegelegenen Mindelheim erweitert die Mobilitätsoptionen und ermöglicht eine bequeme Verbindung in die umliegenden Regionen.

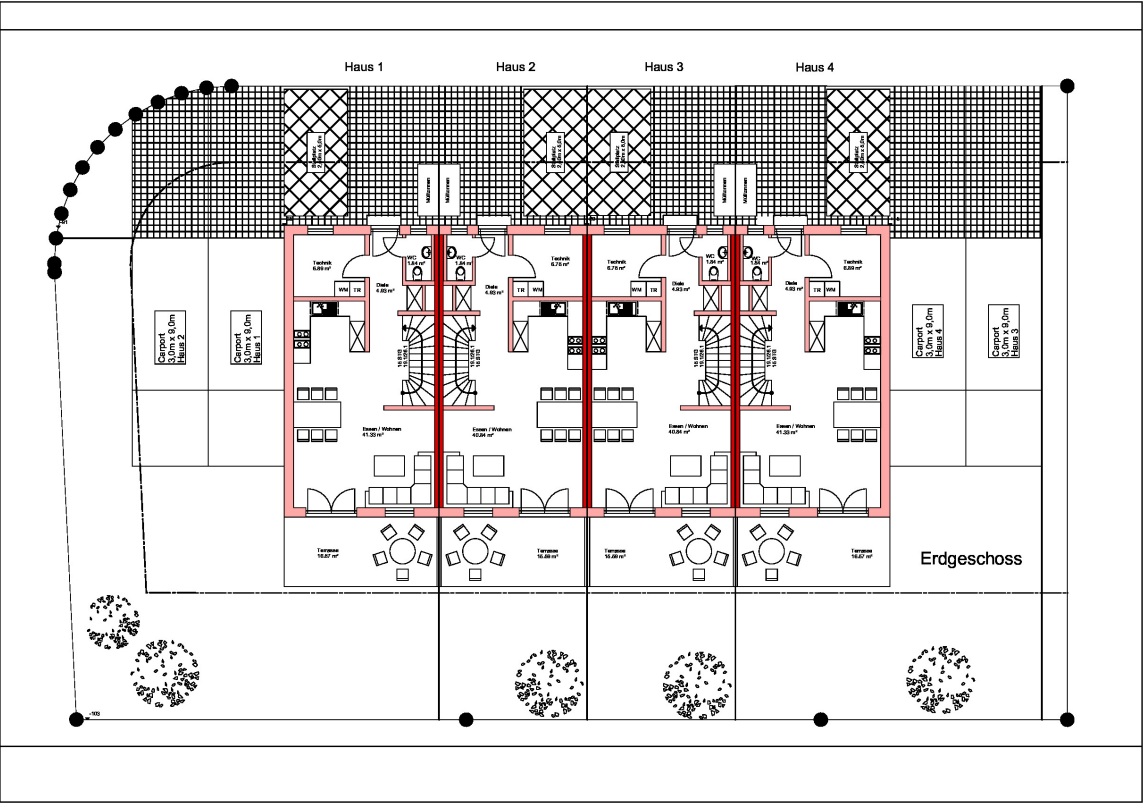
Familienfreundlichkeit wird in Kirchheim großgeschrieben. Neben Kindergärten und Schulen finden Sie ein breites Angebot an Freizeit- und Sportmöglichkeiten – von gut ausgebauten Rad- und Wanderwegen bis hin zu Vereinen, die ein reges Gemeinschaftsleben fördern. Für den täglichen Bedarf sorgen Einkaufsmöglichkeiten, Ärzte und Apotheken direkt vor Ort.

Die idyllische Landschaft rund um Kirchheim lädt zu erholsamen Spaziergängen und Ausflügen ein. Historische Bauwerke, wie das Schloss Kirchheim, verleihen der Gemeinde einen besonderen Charme. Gleichzeitig überzeugt Kirchheim durch seine ruhige, naturnahe Lage – ein idealer Ort für Menschen, die Wert auf ein ausgewogenes Leben zwischen Stadt und Land legen.

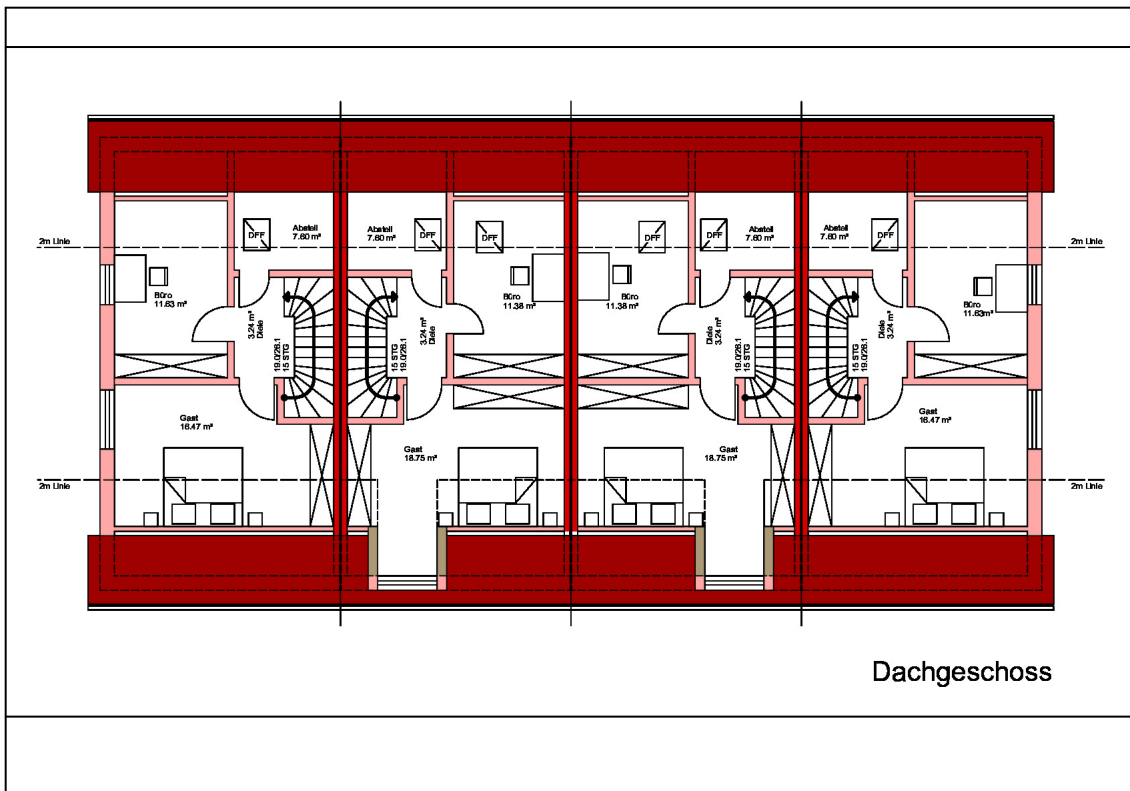
Infrastruktur:

Apotheke, Lebensmittel-Discount, Allgemeinmediziner, Kindergarten, Grundschule, Hauptschule, Gesamtschule, Öffentliche Verkehrsmittel

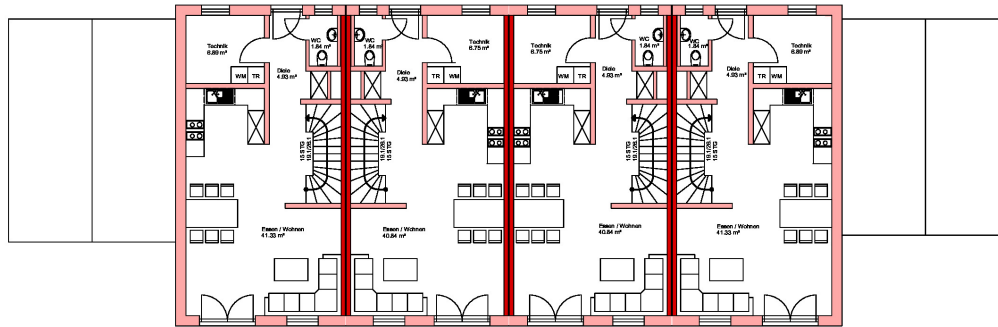
Exposé - Grundrisse



Exposé - Grundrisse



Exposé - Grundrisse



Erdgeschoss

Exposé - Grundrisse

