

Exposé

Wohnen in Königs Wusterhausen

**26.000qm Grundstück mit Potential! Königs
Wusterhausen OT Zernsdorf. Zentral, Wassernähe**



Objekt-Nr. OM-327248

Wohnen

Verkauf: **1.190.000 €**

Niederlehmer Straße
15712 Königs Wusterhausen
Brandenburg
Deutschland

Grundstücksfläche	26.000,00 m ²
-------------------	--------------------------

Übernahme	sofort
-----------	--------

Exposé - Beschreibung

Objektbeschreibung

Insgesamt handelt es sich um ca. 26.000m² Grundstücksfläche, zentral und mitten im Ort von Zernsdorf gelegen. Allein deswegen sehen wir zukünftig das Potential für diverse Nutzungsmöglichkeiten. Aktuell ohne BPlan etc...!

Das Grundstück ist von 2 Seiten erschlossen und zugänglich. Wir sehen mindestens eine straßenbegleitende Wohnbebauung für Einfamilienhaus oder Doppelhaus Bebauung. Eine darüber hinaus gehende Bebauung (Infrastruktur, Kita, Schule, medizinische Einrichtung, etc.) ist im Einvernehmen mit der Stadt durchaus vorstellbar.

Es handelt sich um lockeren Wald (überwiegend Kiefern und Robinien) und etliche Stellen mit liegendem Totholz. Weiterhin befinden sich auf dem Gelände recht ausgedehnte sandige Offenflächen.

Lage

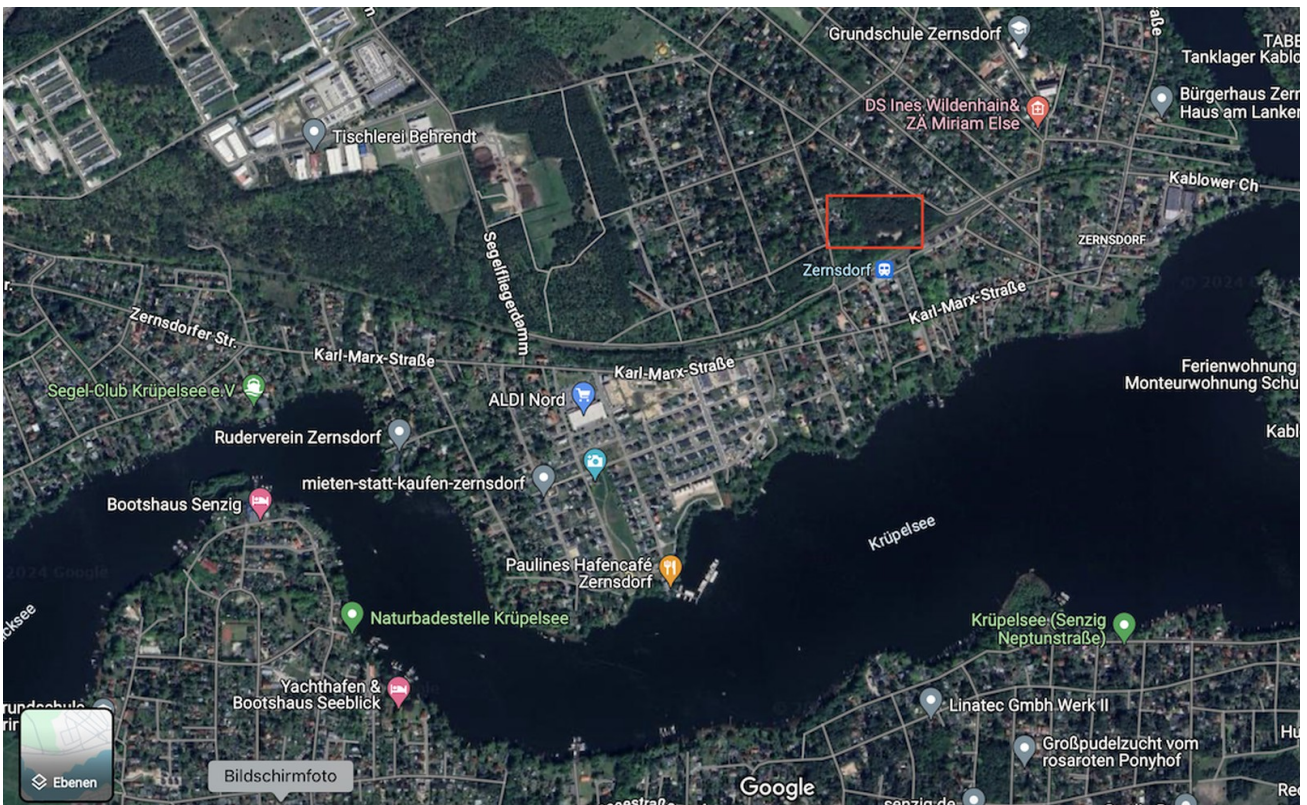
zwischen Hochstraße + Niederlehmer Straße in 15712 Königs Wusterhausen OT Zernsdorf

wenige Schritte zum Bahnhof und weniger hundert Meter vom Wasser entfernt

Infrastruktur:

Apotheke, Lebensmittel-Discount, Allgemeinmediziner, Kindergarten, Grundschule, Hauptschule, Realschule, Gymnasium, Gesamtschule, Öffentliche Verkehrsmittel

Exposé - Galerie



Lage