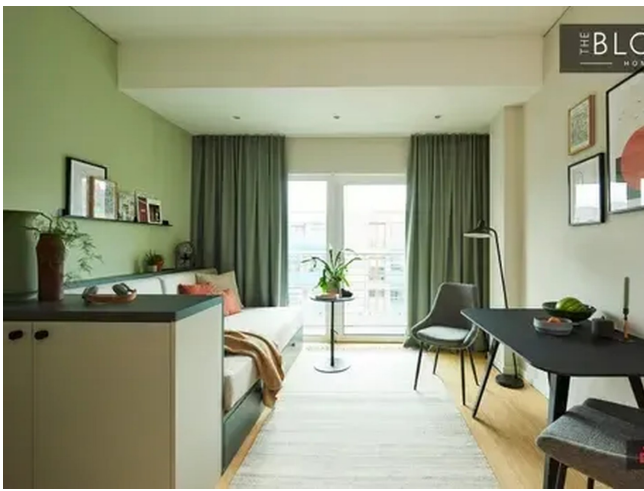


Exposé

Wohnung in Berlin

"The Bloom Homes" - moderne vollmöblierte 1-Zi. Apartments an der Spree - Möbliertes Wohnen auf Zeit



Objekt-Nr. **OM-327848**

Wohnung

Vermietung: **750 € + NK**

Ansprechpartner:
Q.I.M. Quartier Immobilienmanagement GmbH

12459 Berlin
Berlin
Deutschland

Baujahr	2016	Summe Nebenkosten	140 €
Zimmer	1,00	Übernahme	ab Datum
Wohnfläche	25,00 m ²	Übernahmedatum	01.02.2025

Exposé - Beschreibung

Objektbeschreibung

Dein neues Zuhause in Berlin wartet auf dich!

Suchst du eine moderne, komfortable Unterkunft für dein Studium, deine Ausbildung oder geschäftlich in Berlin? Wir haben genau das Richtige für dich!

Ab dem 1. Februar 2025 bieten wir dir exklusive vollmöblierte Apartments in unserem neuen „The Bloom Homes“ an der Spree. Perfekt zugeschnitten auf Bedürfnisse eines modernen Mieters. Alles inklusive. Aber wirklich alles hochwertig und exklusiv inklusiv.

Warum unsere Apartments die perfekte Wahl sind:

Lage – Zentral & gut angebunden

Unsere Wohnungen liegen im lebendigen Stadtteil an der Spree, mit direkter Nähe zu Hochschulen, Restaurants, Cafés und einer hervorragenden Anbindung an den öffentlichen Nahverkehr. Dennoch ruhig und entspannt.

Wohnungstypen & Preise

Wähle aus verschiedenen 1-Zimmer-Apartments:

- Größe: 22,75 bis 28,25 m²
- Miete: 890 € - 1060 € (All-Inclusive Warmmiete!)

✧* Ausstattung – Alles, was du brauchst, ist schon da!

Alle Apartments sind voll möbliert und sehr modern ausgestattet:

- Küche: Herdplatte, Mikrowelle, Spülmaschine, Kühlschrank, hochwertige Küchenmöbel
- Wohnbereich: Bett, Tisch, Stühle, Kleiderschrank, Spiegel
- Entertainment: Flachbild-TV & Highspeed-Internet (1.000 Mbit/s) – inklusive in der Miete!
- Stauraum: Eigenes Kellerabteil

Mehr als nur ein Apartment – deine Community wartet

Als Bewohner profitierst du von unseren gemeinschaftlichen Einrichtungen:

- Waschsalon
- Gamingroom für entspannte Abende
- Co-Working-Bereich für produktive Lerntage
- Fitnessstudio für deine Gesundheit

Ausstattung ist zukunftsweisend vom elektronischen Schliesssystem bis moderneste Paket Boxen im Haus. Und ja, alles inklusive.

Zusätzliche Vorteile auf einen Blick

- All-Inclusive-Miete: Alle Nebenkosten (außer Strom) sind bereits enthalten
- Flexibilität: Der Mietvertrag ist befristet und an die Dauer deines Studiums oder deiner Ausbildung gekoppelt. Ihr Business Aufenthalt kann unbefristet sein.
- Verschiedene Grundrisse: Wähle den Stil, der zu dir passt

Warte nicht zu lange – First Come, First Serve!

Unsere Apartments sind heiß begehrt und begrenzt verfügbar. Sichere dir dein neues Zuhause jetzt!

→ Vereinbare noch heute deinen Besichtigungstermin und ziehe in dein neues Apartment ab dem 1. Februar 2025 ein!

Für mehr Infos und Besichtigungen kontaktiere uns jetzt!

Dein neues Leben in Berlin beginnt hier – und wir machen es dir so bequem wie möglich. Wir kümmern uns um ums wohnen und du dich um Deine Zukunft. "The Bloom Homes"

Ausstattung

Weitere Ausstattung:

Balkon, Keller, Fahrstuhl, Duschbad, Einbauküche

Lage

Die the Bloom Homes Apartments befinden sich in einer erstklassigen Lage direkt an der Spree – im pulsierenden Herzen Berlins, wo urbanes Leben und Entspannung perfekt miteinander kombiniert werden. Der Stadtteil, in dem du wohnst, ist nicht nur bekannt für seine Nähe zu hochkarätigen Universitäten und Fachhochschulen, sondern auch für sein lebendiges Kultur- und Freizeitangebot.

Zentral und gut angebunden – Ob für Studium, Ausbildung oder berufliche Termine, du erreichst alles schnell und bequem. Die öffentlichen Verkehrsmittel sind nur wenige Gehminuten entfernt, sodass du mit der U-Bahn, S-Bahn oder Bus problemlos alle wichtigen Punkte der Stadt erreichen kannst. In kürzester Zeit bist du in den angesagtesten Bezirken Berlins wie Mitte, Kreuzberg oder Friedrichshain, wo du die besten Cafés, Restaurants, Boutiquen und Kulturangebote findest.

Trotz dieser zentralen Lage genießt du in deinem Apartment eine ruhige und entspannte Umgebung. Die Spree und die grünen Flächen in der Nähe bieten dir nicht nur einen atemberaubenden Blick, sondern auch eine Oase der Ruhe, in der du nach einem langen Tag abschalten kannst. Zahlreiche Freizeitmöglichkeiten wie Spaziergänge entlang des Flusses oder ein Besuch in den nahegelegenen Parks machen die Lage besonders attraktiv für Studierende, Berufspendler und alle, die nach einem stressigen Tag Ruhe suchen.

Die direkte Nachbarschaft bietet dir außerdem alles, was du für den Alltag brauchst: Supermärkte, Cafés, Restaurants und Fitnessstudios – und das alles in Fußnähe. Du musst nicht weit gehen, um alles zu finden, was du für ein modernes Leben in Berlin brauchst. Und für kulturelle Entdeckungsreisen oder Shopping-Touren kannst du die Szeneviertel Berlins, die in nur wenigen Minuten zu erreichen sind, besuchen.

Kurz gesagt: Die Lage ist ideal, wenn du den perfekten Mix aus urbanem Leben und Ruhe suchst – zentral, aber trotzdem entspannt.

Infrastruktur:

Apotheke, Lebensmittel-Discount, Allgemeinmediziner, Gymnasium

Exposé - Galerie



Exposé - Galerie



Exposé - Galerie



Exposé - Galerie



Exposé - Galerie



Exposé - Galerie



Exposé - Galerie



Exposé - Galerie



Exposé - Galerie

