

# Exposé

## Souterrainwohnung in Mannheim

### Schöne Souterrain-Wohnung zu vermieten



Objekt-Nr. **OM-328062**

**Souterrainwohnung**

Vermietung: **640 € + NK**

Ansprechpartner:  
Boris Graf

68309 Mannheim  
Baden-Württemberg  
Deutschland

Baujahr	1972	Übernahmedatum	01.03.2025
Zimmer	2,50	Zustand	renoviert
Wohnfläche	63,50 m <sup>2</sup>	Schlafzimmer	1
Energieträger	Fernwärme	Badezimmer	1
Summe Nebenkosten	200 €	Etage	Keller
Mietsicherheit	1.920 €	Heizung	Zentralheizung
Übernahme	ab Datum		

# Exposé - Beschreibung

## Objektbeschreibung

Wunderschöne Souterrainwohnung in Mannheim Vogelstang. Mit großem Wohnraum, Küchenraum mit vorhandener Einbauküche, Schlafzimmer, Nebenraum und einem Duschbad. Die Wohnung ist hell gestaltet und verfügt über zwei Wohnungsabschlusstüren. Siehe Fotos!

Die Wohnung ist hochwertig ausgestattet.

## Ausstattung

Die Wohneinheit wurde hochwertig renoviert.

Wohnung ist am 1.März 2025 frei und sollte dann auch gemietet werden .

Die Wohnung eignet sich für 1-2 Personen . Danke für ihr Verständnis !

### **Fußboden:**

Fliesen, Vinyl / PVC

### **Weitere Ausstattung:**

Duschbad, Einbauküche

## Sonstiges

Wichtig: Das Haus besitzt zur Zeit noch einen alten Energieausweis der aber neu angefordert wurde, da es seit Okt.2024 eine neue Heizanlage gibt, und bis zur Besichtigung den Intresenten für die Begehungen natürlich vorgelegt werden kann.

## Lage

Die Zufahrt zur Autobahn A6 erfolgt in ca. 3-4 min. Die Wohnung liegt im Stadtviertel Vogelstang in Mannheim. In der unmittelbarer Nähe liegen viele Einkaufsmöglichkeiten im Kurpfalzcenter und Vogelstangcenter.

### **Infrastruktur:**

Apotheke, Lebensmittel-Discount, Grundschule, Hauptschule, Realschule, Gesamtschule, Öffentliche Verkehrsmittel

# Exposé - Galerie



Wohnbereich zur Küche



Wohnbereich

# Exposé - Galerie



Wohnbereich



Küche

# Exposé - Galerie



Schlafzimmer



Vorflur zum DB



Duschbad

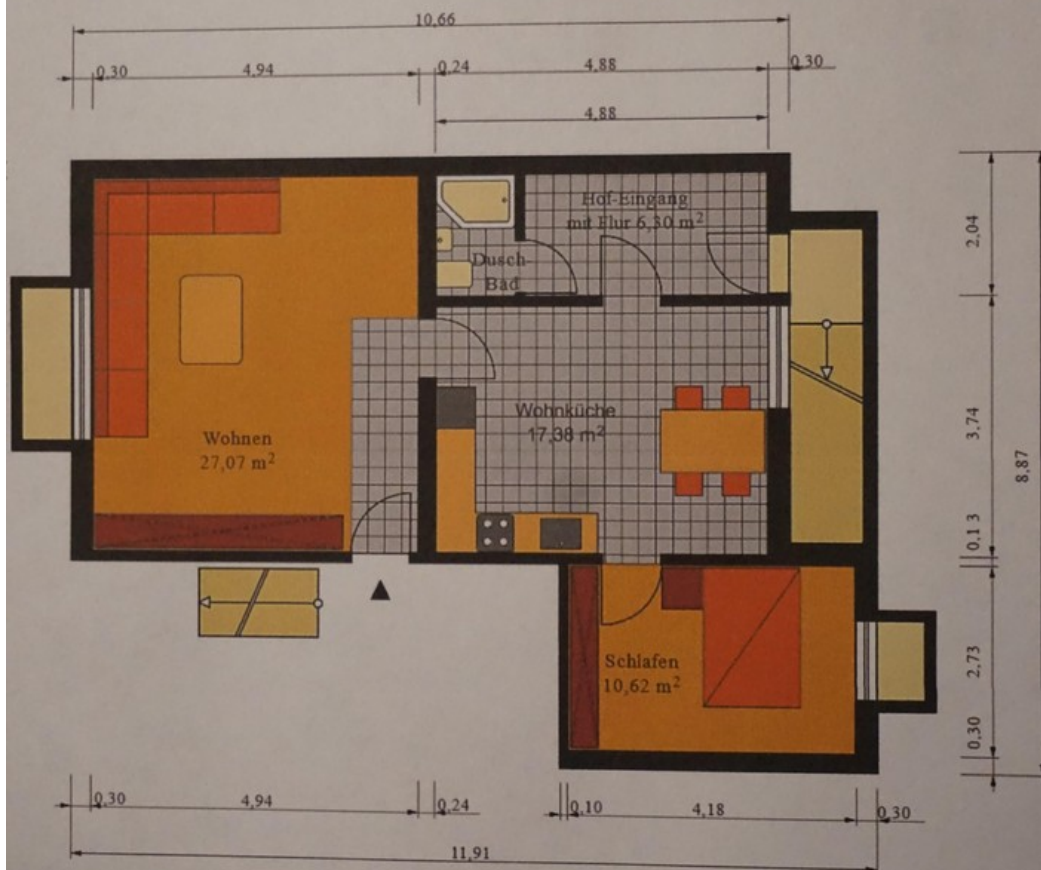
# Exposé - Galerie



Flur zum Hinterausgang

# Exposé - Grundrisse

## SOUTERRAIN-WOHNUNG ca. 65 qm



GRUNDRISS