

Exposé

Reihenhaus in Blankenfelde-Mahlow

Ein See, Frischluft und viele Spielplätze für den Nachwuchs



Objekt-Nr. **OM-328072**

Reihenhaus

Vermietung: **2.180 € + NK**

Ansprechpartner:
Juliana Geringer
Telefon: 0221 27321498

Teltower Straße 19
15831 Blankenfelde-Mahlow
Berlin
Deutschland

Baujahr	2024	Übernahme	sofort
Grundstücksfläche	34,00 m ²	Zustand	Erstbezug
Etagen	2	Schlafzimmer	4
Zimmer	5,00	Badezimmer	2
Wohnfläche	141,00 m ²	Stellplätze	2
Summe Nebenkosten	295 €	Heizung	Etagenheizung
Mietsicherheit	6.540 €		

Exposé - Beschreibung

Objektbeschreibung

Wohnzimmer, Kinderzimmer, Hobbyraum oder Büro – die „Obstwiesen Mahlow“ bieten viel Platz für alle Aspekte des Lebens. In Ihrem neuen Traumhaus zur Miete in Blankenfelde-Mahlow erwarten Sie fünf große, helle Räume auf 141 m² für die freie Entfaltung Ihrer Familie. Auf flexiblen Grundrissen finden Sie Ihr Perfect Match! Wählen Sie zwischen einem offenen Wohn- und Essbereich oder einer geschlossenen Küche! Lassen Sie sich von der modernen Ausstattung und der stilvollen Optik überzeugen! Profitieren Sie von der Energieeffizienz durch den KfW-55-EE-Standard in sämtlichen Häusern! Im Außenbereich erfreuen Sie sich jeden Tag am eigenen Garten inklusive Terrasse sowie der angrenzenden Obst- und Nussbaumwiese.

Ausstattung

Perfekt durchdachte Grundrissaufteilung mit großzügigen Fensterelementen, die für eine helle und einladende Atmosphäre sorgen.

- Großzügige 141 m² Wohnfläche mit 5 Zimmern und 2 Bädern bieten Ihnen und Ihrer Familie ausreichend Platz für ein komfortables Leben.
- Der zusätzlich ausgebaute Spitzboden mit einer Nutzfläche von ca. 18 m² bietet Ihnen weitere Möglichkeiten zur individuellen Nutzung, komplett mit Dachfenster und einem bequemen Treppenaufgang.
- Praktische Abstellräume und ein Hauswirtschaftsraum sorgen für Ordnung und Effizienz im Alltag.
- Hochwertiger Laminatboden im gesamten Haus verleiht Ihrem Zuhause eine elegante und moderne Note, während Fliesen in den Bädern, der Küche und dem Eingangsbereich für eine stilvolle Optik und einfache Reinigung sorgen.
- Der hochwertige Malervlies sorgt im gesamten Haus für ein sofortiges Wohlfühlerlebnis
- Die bodengleiche geflieste Dusche mit Echtglasstrennwänden und Spiegel in allen Bädern sowie eine moderne Sanitärausstattung und einem Doppelwaschtisch im Hauptbad bieten höchsten Komfort und Funktionalität.
- Eine großzügige Terrasse mit Sichtschutz und ein angelegter Garten mit Rollrasen laden zu entspannten Stunden im Freien ein.
- Ein Einbauschränk im Erdgeschoss und Spitzboden bietet Ihnen zusätzlichen Stauraum und eine moderne Einbauküche mit hochwertigen Geräten wie Elektroherd und Kühlschrank erleichtert Ihnen das Kochen und Genießen.
- Jedes Haus verfügt über zwei Außenstellplätze. Einer der beiden verfügt über eine Strom- und Netzwerkzuleitung von Ihrem Haus bis zum Stellplatz, welches die einfache Installation einer Wallbox ermöglicht

Fußboden:

Parkett

Weitere Ausstattung:

Terrasse, Garten, Einbauküche, Gäste-WC

Lage

Die „Obstwiesen Mahlow“ in Berlin-Blankenfelde sind das perfekte Wohnquartier für ein erfülltes Familienleben. Unmittelbar vor den Toren der Hauptstadt genießen Sie mitten im Grünen das Wohngefühl von eigenen vier Wänden. Zugleich liegt das pulsierende Berlin und Ihre Option auf die Vorzüge der Großstadt nur 20 km entfernt. Über die B 96 gelangen Sie mit dem Auto schnell ins Zentrum und mit der S2 direkt nach Berlin Südkreuz. In Mahlow ist zum Wohlfühlen beides möglich – Lifestyle-Garantie und grüne Landschaften. Im Quartier laden gemeinsame Freiflächen zu einer erlebbaren Nachbarschaft ein. Über den verkehrsberuhigten Bereich für befreites Spielen und das angrenzende Biotop mit eigens angelegtem Obst- und Nussbaumgarten für Artenvielfalt erreichen Sie die Natur schon mit dem Schritt durch die Haustür. Ob Lieblingsitaliener, Sushi oder doch Steakhouse –

Gastronomie ist in Mahlow international vertreten. Der Einzelhandel ebenso fußläufig erreichbar. Zugleich genießen Ihre Jüngsten mit gleich mehreren Kitas, Schulen und Schulhorten im Umkreis von nur wenigen Minuten einfachen Zugang in eine hervorragende Bildungslandschaft. Zahlreiche Spielplätze und die Sport- und Freizeitvereine in Kombination mit dem Mahlower See – direkt am Quartier gelegen – sowie dem Rangsdorfer See in unmittelbarer Nähe machen den Familienalltag dabei lebendig und abwechslungsreich.

Infrastruktur:

Apotheke, Lebensmittel-Discount, Kindergarten, Grundschule, Gymnasium, Öffentliche Verkehrsmittel

Exposé - Galerie



Eingangsbereich



Wohnzimmer

Exposé - Galerie



Wohnzimmer



Küche

Exposé - Galerie



Flur



Schlafzimmer

Exposé - Galerie



Badezimmer



Hauswirtschaftsraum

Exposé - Galerie



Badezimmer



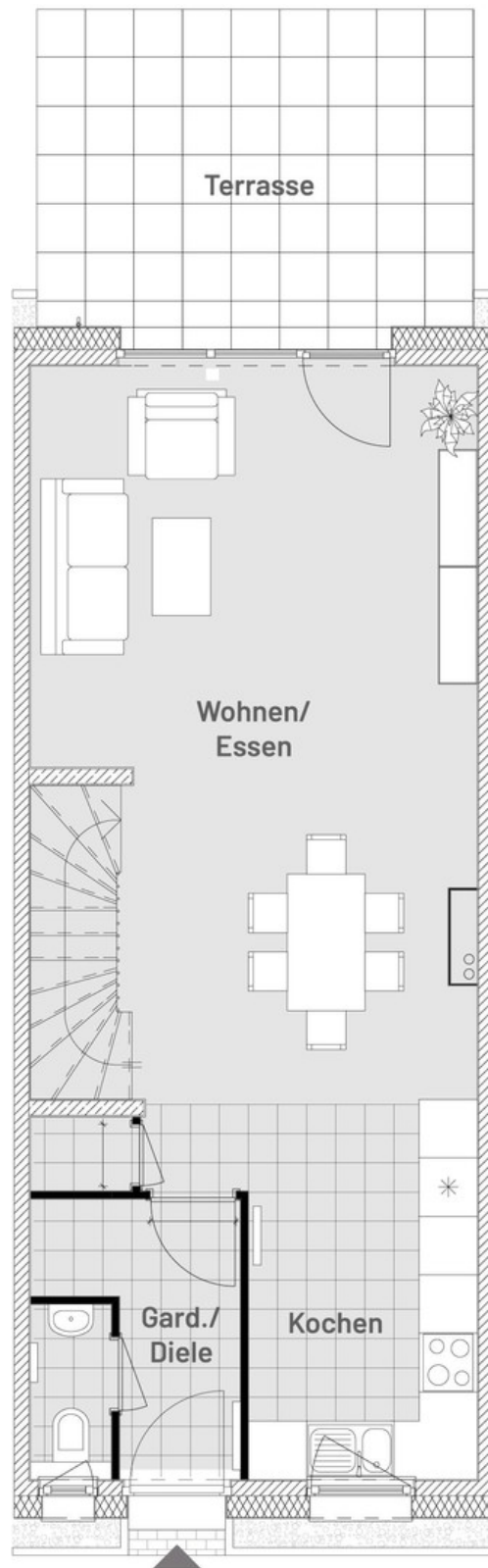
Schlafzimmer

Exposé - Galerie



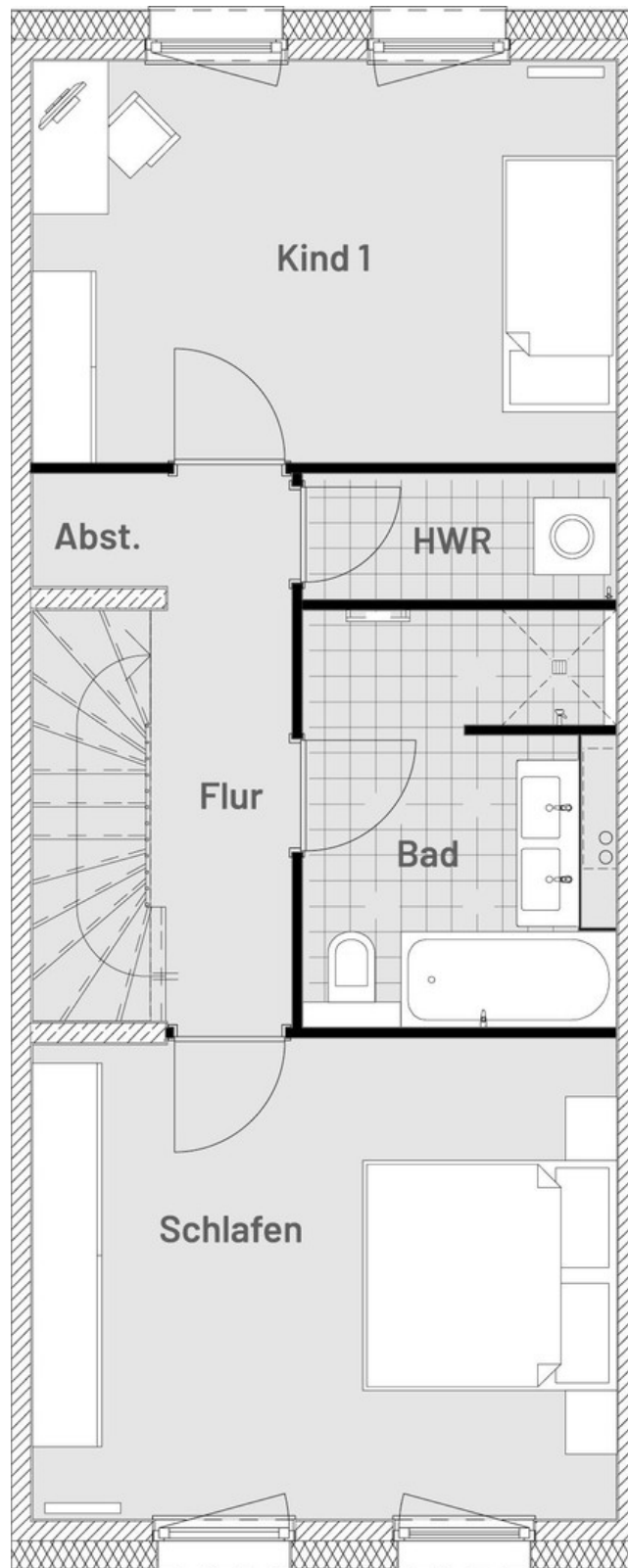
Schlafzimmer

Exposé - Grundrisse



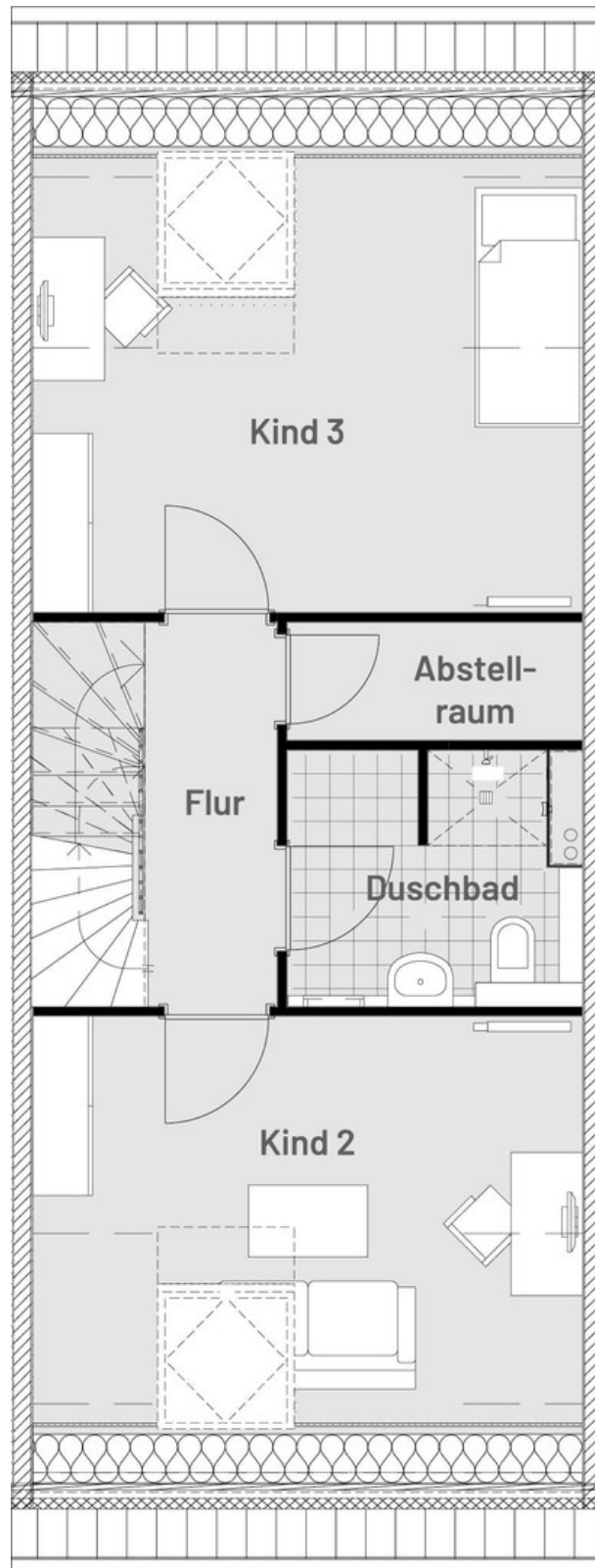
Grundriss_EG

Exposé - Grundrisse



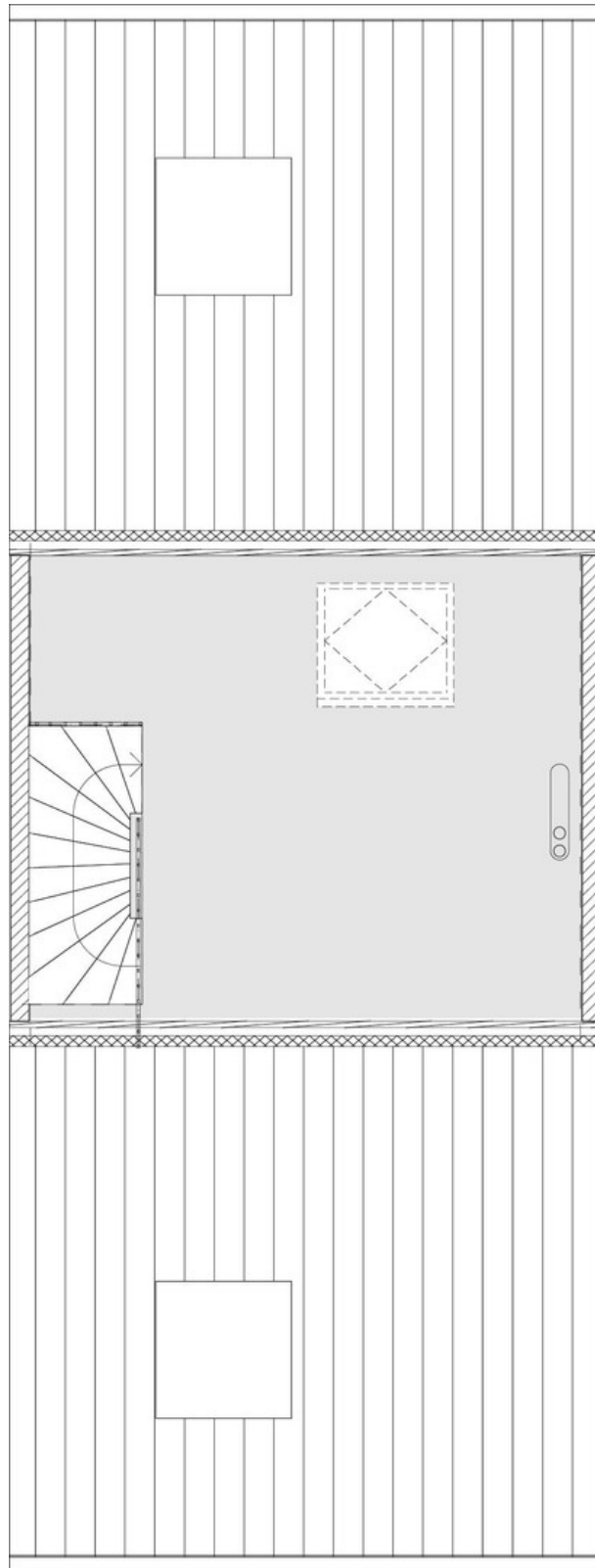
Grundriss_OG

Exposé - Grundrisse



Grundriss_DG

Exposé - Grundrisse



Grundriss_Spitzboden