

Exposé

Wohnung in Dreieich

Moderne 4-Zimmer-Wohnung - Nähe der Dreieichenhainer Altstadt



Objekt-Nr. OM-328097

Wohnung

Vermietung: **1.400 € + NK**

Ansprechpartner:
Jutta Noll

63303 Dreieich
Hessen
Deutschland

Baujahr	1950	Mietsicherheit	4.200 €
Etagen	3	Übernahme	sofort
Zimmer	4,00	Zustand	renoviert
Wohnfläche	115,00 m ²	Schlafzimmer	3
Nutzfläche	8,00 m ²	Badezimmer	2
Energieträger	Gas	Etage	1. OG
Nebenkosten	250 €	Heizung	Zentralheizung
Summe Nebenkosten	250 €		

Exposé - Beschreibung

Objektbeschreibung

Modernes, ruhiges und gepflegtes 3-Familien-Haus in ruhiger Wohnlage im Herzen von Dreieich-Dreieichenhain. Einkaufsmöglichkeiten, Altstadt, Wald und Feld sind in unmittelbarer Nähe. Die angebotene Wohnung befindet sich im 1. Obergeschoß. Sie ist ab sofort frei.

Die Wohnung ist komplett mit Rauhfasertapete tapeziert und wurde gerade komplett mit weißer Farbe neu gestrichen.

Ausstattung

Die Wohnung besteht aus einem offenen Wohn-Essbereich mit Balkon, zwei etwa gleich großen Schlafzimmern und einem kleineren, dritten Zimmer. Alle Räume sind mit hellem Laminat ausgelegt.

Im großen, hell gefliesten Tageslichtbad befinden sich Badewanne, Dusche, WC und zwei Waschbecken. Darüber hinaus gibt es ein Gäste-WC mit Tageslicht und eine Küche mit Einbauküche, die im Mietpreis mit inbegriffen ist.

Fußboden:

Laminat, Fliesen

Weitere Ausstattung:

Balkon, Keller, Vollbad, Duschbad, Gäste-WC

Sonstiges

Im Keller gibt es einen separaten Abstellraum für die Wohnung sowie eine Waschküche zur Allgemeinnutzung mit Möglichkeit, Waschmaschine und Trockner anzuschließen. Eine Fahrradabstellmöglichkeit sind im Hof sowie im Keller vorhanden. Die Wohnung wird nur an Nichtraucher vermietet. Tiere (Hunde und Katzen) sind aufgrund von vorhandenen Allergien nicht gestattet.

Die Kautions beträgt 3 Monatsmieten.

Die Wohnung wird von Privat vermietet, es fällt keine Provision an!

Lage

Die Wohnung befindet sich in einer Top-Lage in Dreieich-Dreieichenhain. In die historische Altstadt sowie zum Wald sind es nur wenige Schritte. Bäcker und andere Geschäfte sind ebenfalls bequem zu Fuß erreichbar. Bis zum Bahnhof (zum S-Bahn-Anschluss Richtung Frankfurt und Darmstadt) sind ca. 200 m. Mit der Bahn sind Sie in ca. 30 min. in Frankfurt oder Darmstadt. Die Autobahnen A661 und A5 erreichen Sie in wenigen Minuten. In der Straße stehen ausreichend öffentliche, kostenlose Parkmöglichkeiten zur Verfügung.

Infrastruktur:

Apotheke, Lebensmittel-Discount, Allgemeinmediziner, Kindergarten, Grundschule, Hauptschule, Realschule, Gymnasium, Gesamtschule, Öffentliche Verkehrsmittel

Exposé - Galerie



Wohnzimmer



Essbereich

Exposé - Galerie



Essbereich



Essbereich mit Blick in Küche

Exposé - Galerie



1. Schlafzimmer



2. Schlafzimmer

Exposé - Galerie



Büro



Flur



Küche mit Einbauküche

Exposé - Galerie



Küche mit Einbauküche



Küche mit Einbauküche

Exposé - Galerie



TGL-Bad mit Dusche und Wanner

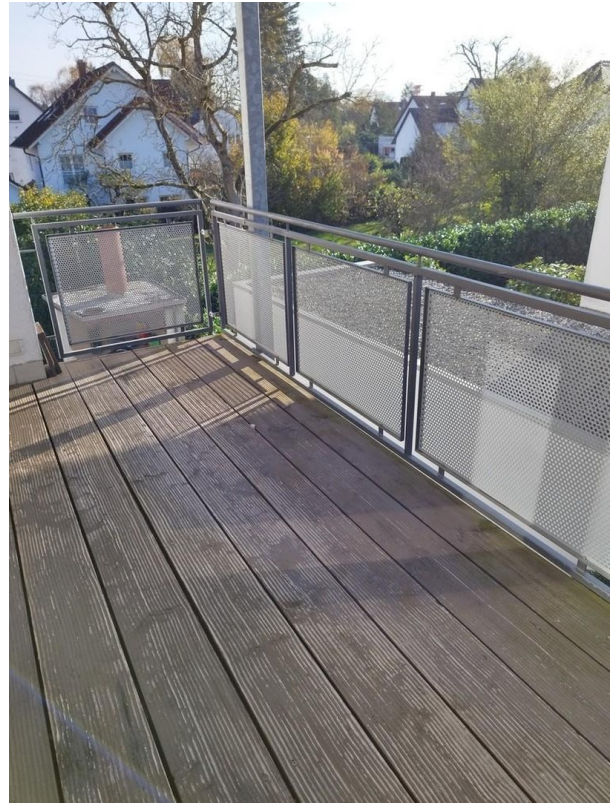


TGL-Bad mit 2 Waschbecken

Exposé - Galerie



Gäste-WC mit Tageslicht



Balkon in Südrichtung



Außenansicht

Exposé - Galerie

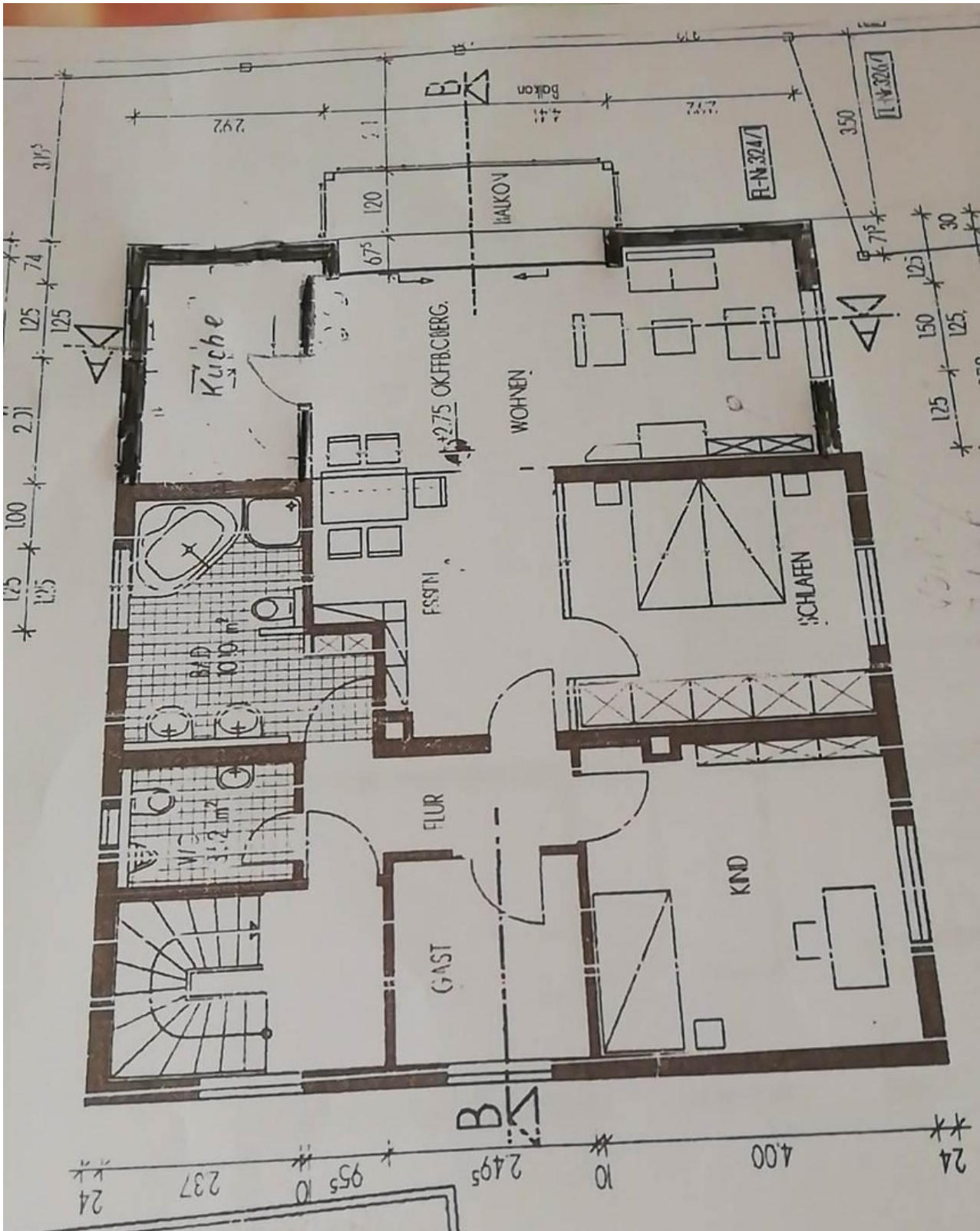


Außenansicht



Außenansicht

Exposé - Grundrisse



Grundriss