

Exposé

Doppelhaushälfte in Bodenkirchen

**Teil Möbliert - Sehr Helle DHH mit Außergewöhnliche
Architektur - Ruhige Lage**



Objekt-Nr. OM-328153

Doppelhaushälfte

Vermietung: **1.330 € + NK**

Ansprechpartner:
Marc Alexander

Lärchen strasse 12
84155 Bodenkirchen
Bayern
Deutschland

Baujahr	1988	Mietsicherheit	4.490 €
Grundstücksfläche	105,00 m ²	Übernahme	sofort
Etagen	3	Zustand	gepflegt
Zimmer	4,00	Schlafzimmer	2
Wohnfläche	106,00 m ²	Badezimmer	2
Nutzfläche	31,00 m ²	Stellplätze	1
Energieträger	Öl	Heizung	Zentralheizung
Summe Nebenkosten	200 €		

Exposé - Beschreibung

Objektbeschreibung

Für Kurz oder Langfristige Vermietung

KG - KELLER GESCHOSS

- Waschraum mit Waschmaschine,
- Bad mit Badewanne & Dusche, Waschbecken, Pissoir.
- Große Hobby Raum : bietet sich an als Arbeitsraum, 3e Schlafzimmer oder Fernsehraum. Fenster sind kurz vor Raumhöhe und münden in einen Lichtschacht (richtung Süden).

EG - ERDGESCHOSS

- Offene Küche (neue Arbeitsfläche, Abzugshaube, Küchenspüle) - zugang Hintergarten
- Wohnzimmer mit Kaminofen
- Gäste WC.
- Offenes Treppenhaus.
- Teilmöbliert

1 OG

- Bad mit nur Dusche,
- Eltern Schlafzimmer mit Balkon.
- 2e Schlafzimmer

1 OG GALERIE

- Kleine helle Galerie - Ideal zum lesen oder Büro
- Garderobe oder Abstellraum (keine Fenster)
- Zugang - Holzleiter

VORGARTEN - SÜDEN

- Bedeckte Terrasse
- Wasserbrunnen

1 Außen Stellplatz

Genaue Grundstücks grösse und Energie Ausweis werden ermittelt

Ausstattung

Alle Bäder und WC sind neu Renoviert .

Solar unterstützte Heizung von 2015.

Energie Aussweiss bestellt.

Fußboden:

Teppichboden, Fliesen

Weitere Ausstattung:

Balkon, Terrasse, Garten, Keller, Fahrstuhl, Vollbad, Duschbad, Einbauküche, Gäste-WC, Kamin

Lage

Die Lärchenstrasse ist am Dorfrand von Bodenkirchen.

- 5Km Bhf Aich (in Niederbayern) Anschluss München Hbf (1.5 Std) über Landshut (30 min)
- 6Km zur B388
- 12Km nach Vilsbiburg
- 32 Km nach Landshut
- 44 Km nach Terminal 2 Flughafen MUC

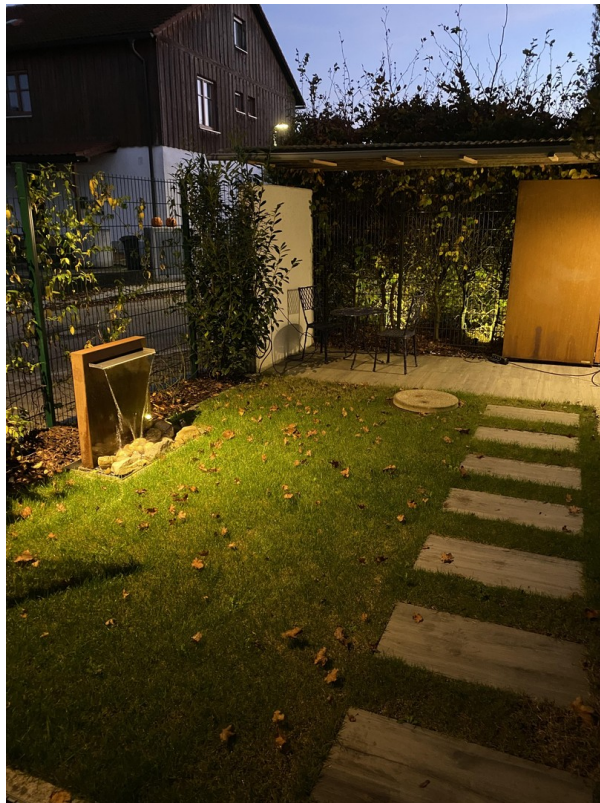
Infrastruktur:

Apotheke, Lebensmittel-Discount, Allgemeinmediziner, Kindergarten, Grundschule, Hauptschule, Öffentliche Verkehrsmittel

Exposé - Galerie



Südseite - Vorgarten



Vor Garten - Richtung Süden

Exposé - Galerie



DHH - Ansicht von Süden



Treppen verbinden KG-EG-10

Exposé - Galerie



EG WHZ - Schweden Offen



EG Küche

Exposé - Galerie



EG WHZ



EG WHZ

Exposé - Galerie



Hintergarten



Hintergarten - Küchen Eingang

Exposé - Galerie



1OG - Badezimmer



1OG Galerie

Exposé - Galerie



1OG Galerie & Gaderobe



1OG Eltern Schlafzimmer

Exposé - Galerie



1OG Kinder Zimmer von Galerie



KG Bad

Exposé - Galerie

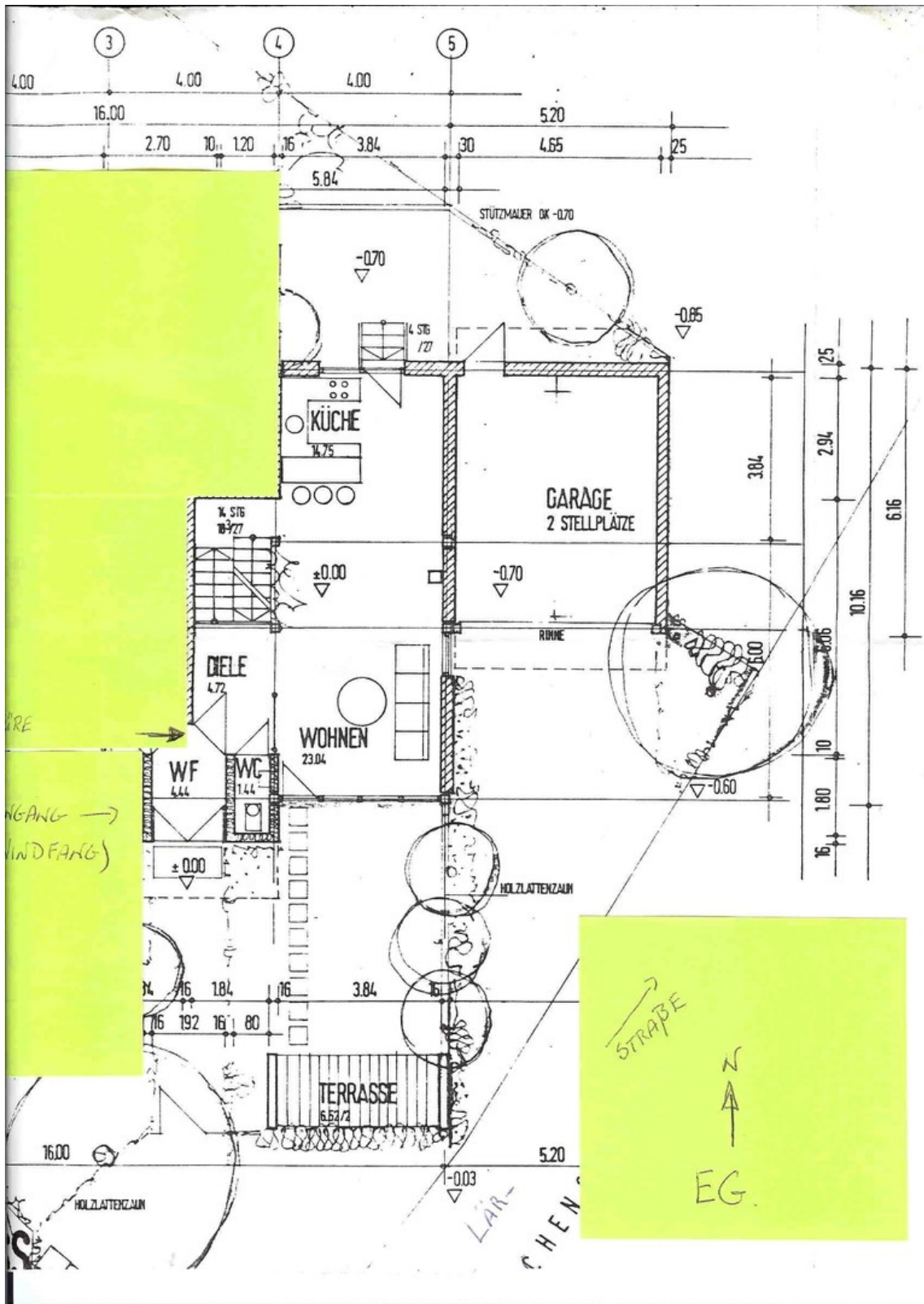


KG Bad



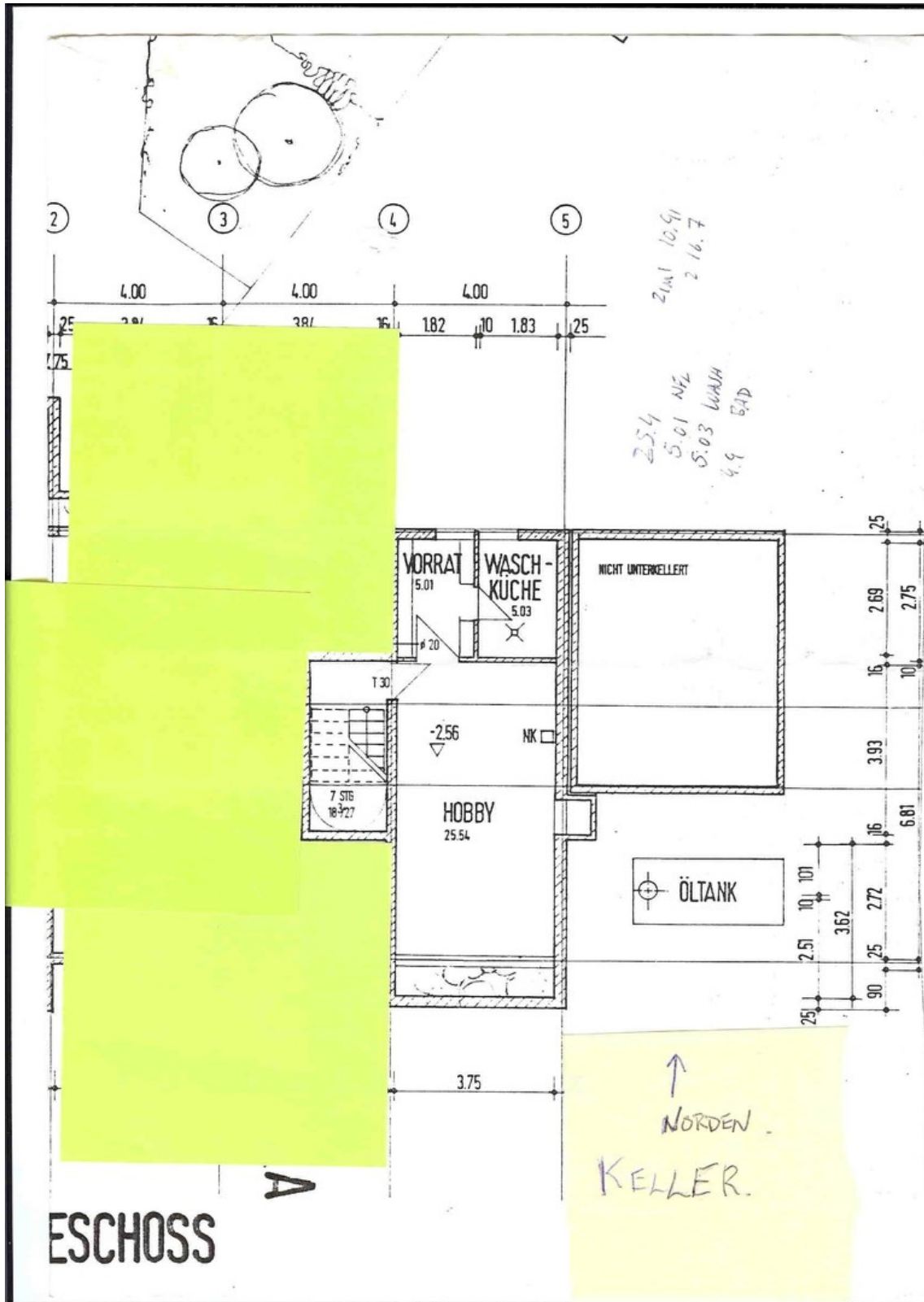
KG Hobby Raum

Exposé - Grundrisse



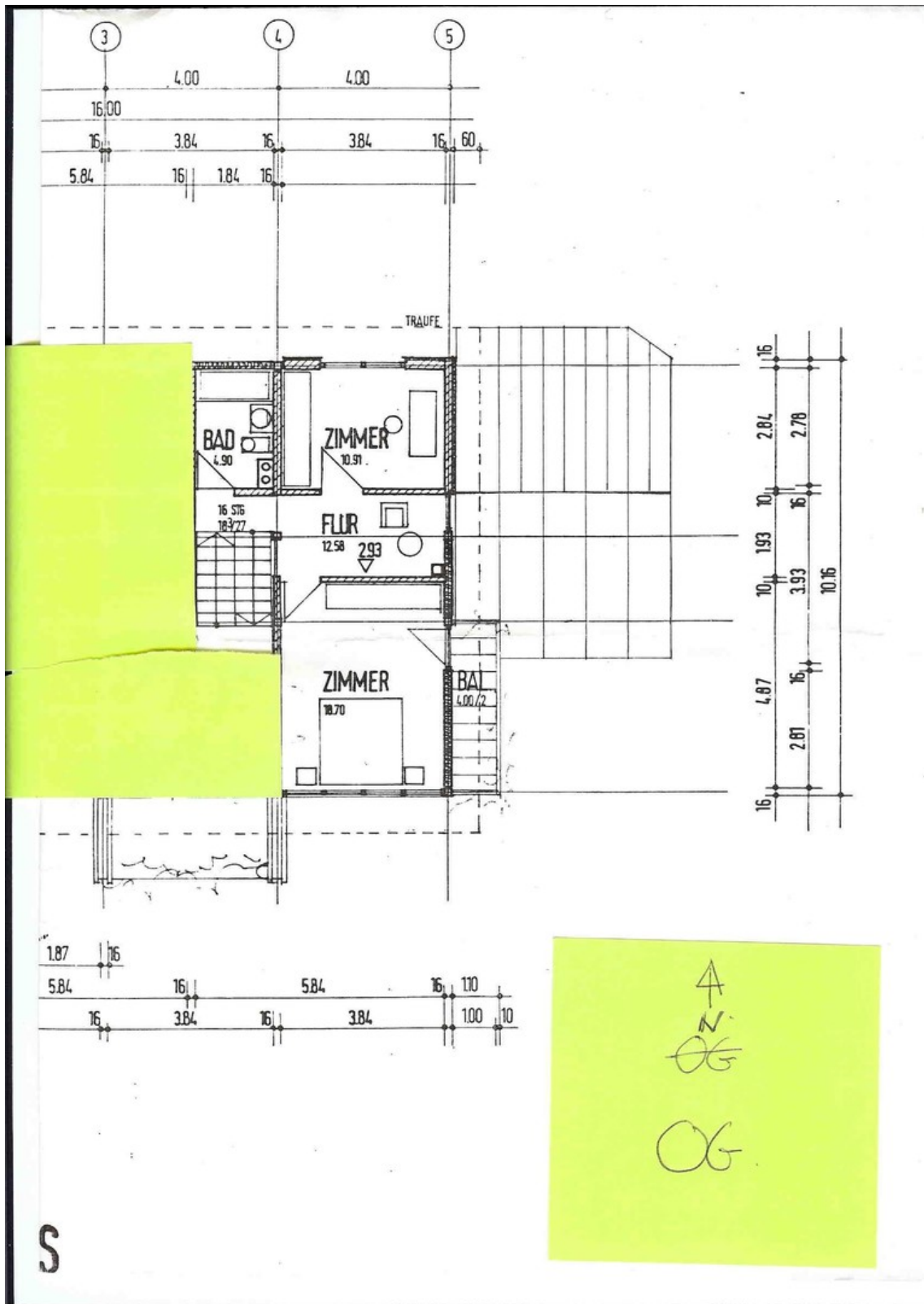
Erdgeschoss

Exposé - Grundrisse



Kellergeschoss

Exposé - Grundrisse



Obergeschoss - Nicht Galerie