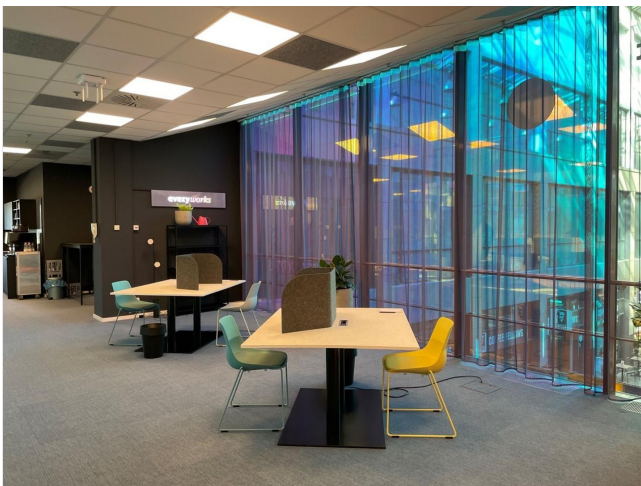


Exposé

Bürofläche in Mannheim

Möblierte Co-Working Fläche im Westflügel des Mannheimer Hbf



Objekt-Nr. **OM-328204**

Bürofläche

Vermietung: **3.022 € + NK**

Ansprechpartner:
Katharina Lüddecke

Willy-Brandt-Platz 17
68161 Mannheim
Baden-Württemberg
Deutschland

Baujahr	2001	Übernahme	sofort
Etagen	3	Zustand	Neuwertig
Energieträger	Fernwärme	Etage	1. OG
Nebenkosten	1.104 €	Büro-/Praxisfläche	185,55 m ²
Heizkosten	476 €	Gesamtfläche	194,94 m ²
Summe Nebenkosten	1.580 €	Heizung	Zentralheizung
Mietsicherheit	16.429 €		

Exposé - Beschreibung

Objektbeschreibung

Zur Verfügung steht eine Bürofläche mit ca. 185,55 m² sowie ca. 9,39 m² angrenzender Lagerfläche. Sozialräume sind ebenso vorhanden.

Die Co-Working-Fläche ist durch den vorherigen Betreiber vollständig ausgebaut und noch möbliert. Die Ausstattung (Küche, Raum in Raum Boxen, Möbel etc.) kann bei Bedarf vollständig übernommen werden.

Eine Anpassung nach Mieterkonzept kann selbstverständlich erfolgen.

Weitere Informationen zum Hbf Mannheim finden Sie hier:

<https://www.bahnhof.de/mannheim-hbf>

Ausstattung

- vollständig möbliert
- Brandmeldeanlage
- Alarmierungsanlage in der Bahnhofshalle
- Sprinkleranlage
- Sicherheitsbeleuchtung
- Klimatisierung / Lüftung

Fußboden:

Teppichboden

Weitere Ausstattung:

Fahrstuhl, Einbauküche, Barrierefrei

Sonstiges

DB Infra GO AG - Regionalbereich Südwest

Friedrichstraße 23 a

70174 Stuttgart

E-Mail: mieten.im.bahnhof.so@deutschebahn.com

DB Infra GO AG

Adam-Riese-Straße 11-13

60327 Frankfurt a.M.

E-Mail : vertriebcommercial@deutschebahn.com

Telefonnummer: 030 2970

Registergericht: Frankfurt am Main, HRB 50879

USt-IdNº: DE 199861757

Vorstand: Dr. Philipp Nagl (Vorsitzender), Ingrid Felipe, Jens Bergmann, Dr. Christian Gruß, Heike Junge-Latz, Heinz Siegmund, Ralf Thieme

Aufsichtsbehörde: Eisenbahn-Bundesamt; Heinemannstraße 6; 53175 Bonn

Die Europäische Kommission stellt eine Plattform zur außergerichtlichen Online-Streitbeilegung zur Verfügung, die unter www.ec.europa.eu/consumers/odr erreichbar ist. Die

DB InfraGO AG nimmt an keinem Streitbeilegungsverfahren vor einer Verbraucherschlichtungsstelle teil.

Lage

Mannheim liegt unmittelbar im Dreiländereck mit Baden-Württemberg, Rheinland-Pfalz und Hessen. Sie ist nach der Landeshauptstadt Stuttgart die zweitbevölkerungsreichste Stadt des Landes.

Im November 2001 wurde das Bahnhofsgebäude nach einer umfassenden Sanierung als modernes Einkaufs- und Dienstleistungszentrum am Südrand der Mannheimer Innenstadt wieder eröffnet.

Mannheim ist heute eine bedeutende Industrie- und Handelsstadt, Universitätsstadt und wichtiger Verkehrsknotenpunkt zwischen Frankfurt am Main und Stuttgart, unter anderem mit einem ICE-Knotenpunkt.

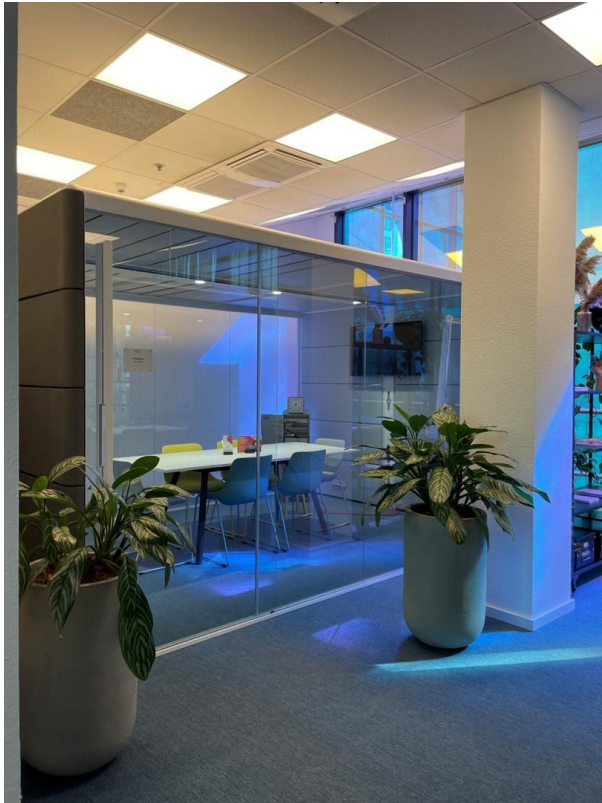
Weitere Informationen zum Hbf Karlsruhe finden Sie hier:

<https://www.bahnhof.de/karlsruhe-hbf>

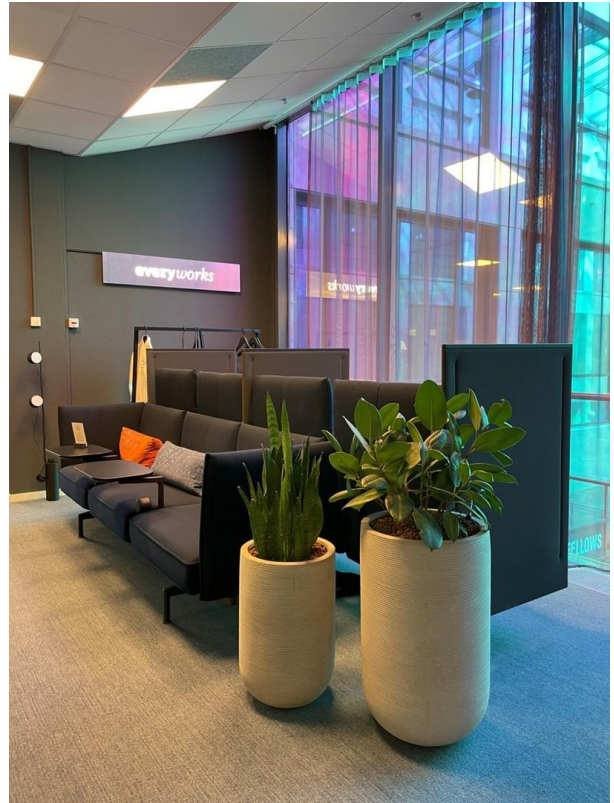
Infrastruktur:

Apotheke, Lebensmittel-Discount, Öffentliche Verkehrsmittel

Exposé - Galerie



Eindruck



Möblierung_2



Küche

Exposé - Galerie



Bahnhof_innen

Exposé - Grundrisse

