

# Exposé

## Bürofläche in Mannheim

### Möblierte Co-Working Fläche im Ostflügel des Mannheimer Hbf



Objekt-Nr. **OM-328213**

#### Bürofläche

Vermietung: **2.824 € + NK**

Ansprechpartner:  
Katharina Lüddecke

Willy-Brandt-Platz 17  
68161 Mannheim  
Baden-Württemberg  
Deutschland

Baujahr	2001	Übernahme	sofort
Etagen	3	Zustand	Neuwertig
Energieträger	Fernwärme	Etage	1. OG
Nebenkosten	1.031 €	Büro-/Praxisfläche	153,95 m <sup>2</sup>
Heizkosten	426 €	Gesamtfläche	182,19 m <sup>2</sup>
Summe Nebenkosten	1.457 €	Heizung	Zentralheizung
Mietsicherheit	15.283 €		

# Exposé - Beschreibung

## Objektbeschreibung

Zur Verfügung steht eine Bürofläche mit ca. 153,95 m<sup>2</sup> sowie ca. 28,24 m<sup>2</sup> WC und Lager.

Die Co-Working-Fläche ist durch den vorherigen Betreiber vollständig ausgebaut und noch möbliert. Die Ausstattung (Küche, Raum in Raum Boxen, Möbel etc.) kann bei Bedarf vollständig übernommen werden.

Eine Anpassung nach Mieterkonzept kann selbstverständlich erfolgen.

## Ausstattung

- vollständig möbliert
- Brandmeldeanlage
- Alarmierungsanlage in der Bahnhofshalle
- Sprinkleranlage
- Sicherheitsbeleuchtung
- Klimatisierung / Lüftung

### **Fußboden:**

Teppichboden

### **Weitere Ausstattung:**

Fahrstuhl, Einbauküche, Barrierefrei

## Sonstiges

DB Infra GO AG - Regionalbereich Südwest

Friedrichstraße 23 a

70174 Stuttgart

E-Mail: mieten.im.bahnhof.so@deutschebahn.com

DB Infra GO AG

Adam-Riese-Straße 11-13

60327 Frankfurt a.M.

E-Mail : vertriebcommercial@deutschebahn.com

Telefonnummer: 030 2970

Registergericht: Frankfurt am Main, HRB 50879

USt-Id№: DE 199861757

Vorstand: Dr. Philipp Nagl (Vorsitzender), Ingrid Felipe, Jens Bergmann, Dr. Christian Gruß, Heike Junge-Latz, Heinz Siegmund, Ralf Thieme

Aufsichtsbehörde: Eisenbahn-Bundesamt; Heinemannstraße 6; 53175 Bonn

Die Europäische Kommission stellt eine Plattform zur außergerichtlichen Online-Streitbeilegung zur Verfügung, die unter [www.ec.europa.eu/consumers/odr](http://www.ec.europa.eu/consumers/odr) erreichbar ist. Die DB InfraGO AG nimmt an keinem Streitbeilegungsverfahren vor einer Verbraucherschlichtungsstelle teil.

## Lage

Mannheim liegt unmittelbar im Dreiländereck mit Baden-Württemberg, Rheinland-Pfalz und Hessen. Sie ist nach der Landeshauptstadt Stuttgart die zweitbevölkerungsreichste Stadt des Landes.

Im November 2001 wurde das Bahnhofsgebäude nach einer umfassenden Sanierung als modernes Einkaufs- und Dienstleistungszentrum am Südrand der Mannheimer Innenstadt wieder eröffnet.

Mannheim ist heute eine bedeutende Industrie- und Handelsstadt, Universitätsstadt und wichtiger Verkehrsknotenpunkt zwischen Frankfurt am Main und Stuttgart, unter anderem mit einem ICE-Knotenpunkt

Weitere Informationen zum Hbf Mannheim finden Sie hier:

<https://www.bahnhof.de/mannheim-hbf>

### **Infrastruktur:**

Apotheke, Lebensmittel-Discount, Öffentliche Verkehrsmittel

# Exposé - Galerie



Eindruck



Einrichtung



Arbeiten



# Exposé - Galerie



Eindruck



Eindruck



Sitzbereich

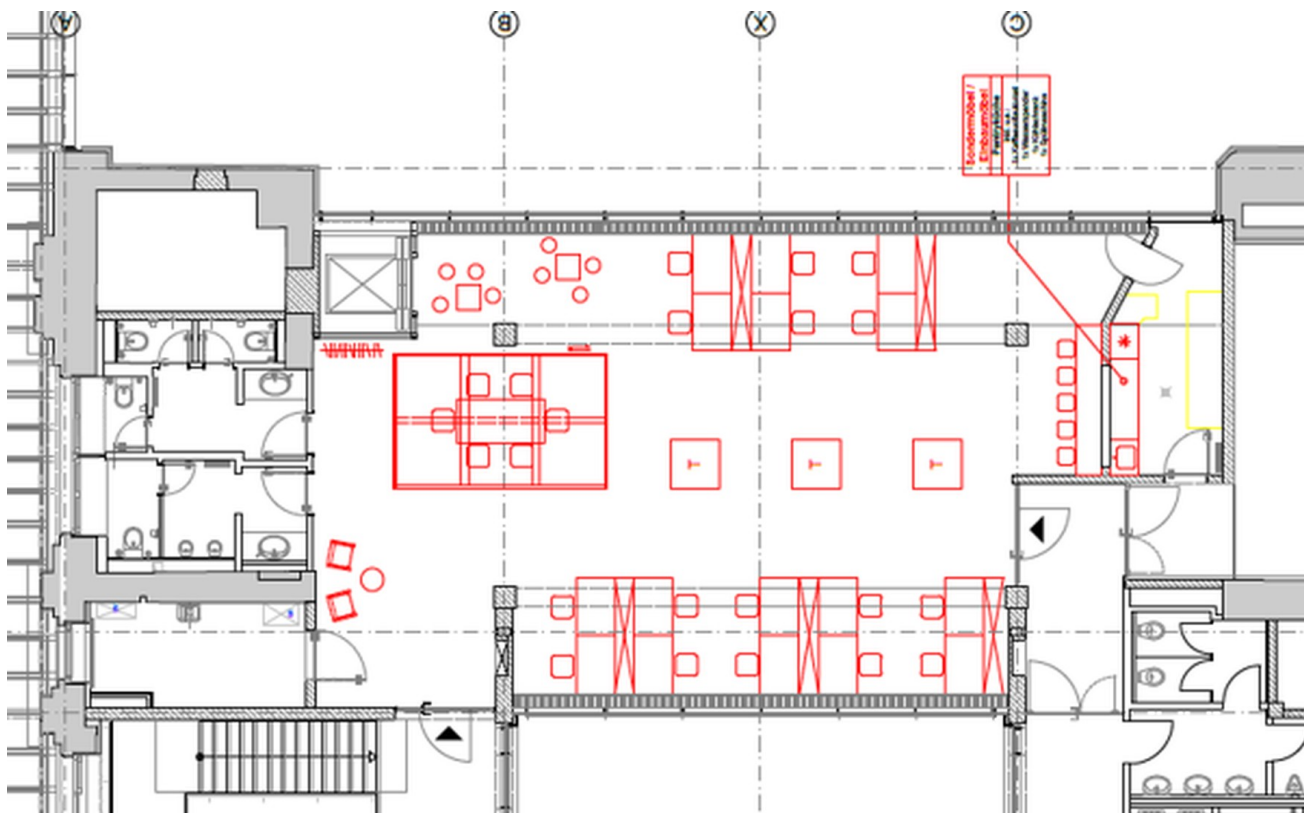
# Exposé - Galerie



Bahnhof\_innen



# Exposé - Grundrisse



Grundrissplan\_Ost