

Exposé

Penthouse in Solinge! Dachgeschoss Penthouse



Objekt-Nr. **OM-328305**

Penthouse

Verkauf: **290.000 €**

Telefon: 0176 32407135

42651 Solinge!
Nordrhein-Westfalen
Deutschland

Etagen	1	Zustand	renovierungsbedürftig
Zimmer	3,00	Schlafzimmer	2
Wohnfläche	115,00 m ²	Badezimmer	2
Nutzfläche	115,00 m ²	Etage	3. OG
Energieträger	Gas	Stellplätze	1
Hausgeld mtl.	450 €	Heizung	Zentralheizung
Übernahme	Nach Vereinbarung		

Exposé - Beschreibung

Objektbeschreibung

Hallo, wenn man in die Wohnung reinkommt, befindet sich direkt links das Gäste WC, ein Schritt weiter rechts befindet sich ein Schlafzimmer. Dann geht es weiter mit circa 8 m durch einen schmalen Flur, wobei es rechts in den sehr geräumigen Wohn und Wintergarten Essbereich man sich befindet. Aus diesen Räumen kann man auf die circa 90 m² große Dachterrasse von einmal dem Wohnbereich und von der Dachterrasse aus betreten.. dabei kann man links in das bergische Land hinausschauen. Wintergarten, sowohl auch weiter geradeaus. Durch den Flur erreicht man eine sehr große Küche mit einem Anschluss schon für eine amerikanische Küche. In der Mitte in der Küche befindet sich drei Fenster, die auf die Terrasse schauen und auf der anderen Seite die Balkontür, die einen langen, schmalen Balkon besitzt.. von der Küche aus ein paar Schritte weiter befindet sich rechts ein modisches Badezimmer in grau-weiß gefliest mit einer schönen Dusche und einer Eckbadewanne. Hinter dem Bad mit einem separaten Eingang befindet sich das Schlafzimmer mit einer kleinen ankleide und einem kleinen Balkon.. die Wohnung ist teilweise renoviert bedürftig aber nicht in einem Zustand, wo es nicht bewohnbar wäre. Zur Zeit wird sie von einem Familienmitglied seit längerem in Miete bewohnt. Da diese die Wohnung nicht übernehmen möchte, haben wir uns entschieden, sie in Verkauf zu setzen. Sie werden sich direkt mit der Vermieterin in Verbindung setzen und alle wichtigen Details über den Auszug Datum oder die Übergabe erhalten.

Ausstattung

Der Flur die Küche sowohl die Terrasse und die Balkone könnten einen neuwertiger Boden gut vertragen der Wintergarten sowohl die Fenster und der Boden sind sehr elegant. Das Laminat im Wohnzimmer ist mit kleinen minimalen Beschädigungen auch nicht schlecht. Im Schlafzimmer befindet sich ein schöner Laminat in Eiche

. Teilweise in einigen Bereichen des Wohnbereich müssen auch die Wände saniert werden was keine große Aufwendung erfordern würde. Jedoch würde die Terrasse eine Investition und eine Erneuerung wirklich wert sein. Aus der Terrasse kann man einen kleinen Paradies machen, die jetzt leider sehr kahl und unser saniert ausschaut.!

Fußboden:

Fliesen, Sonstiges (s. Text)

Weitere Ausstattung:

Balkon, Wintergarten, Garten, Keller, Dachterrasse, Vollbad, Duschbad, Einbauküche, Gäste-WC

Sonstiges

Bitte melden Sie sich nur bei ernstesten Absichten. Da die Vermieterin sich auch oftmals im Ausland befindet, werden es wahrscheinlich nur vier Besichtigungstermine in einem Monat geben. Bitte bedenken Sie auch, dass wir weitere Informationen über das Grundbuch und diverse erst dann einleiten, wenn Sie uns versichern, dass sie den verhandelten Betrag ausgleichen können!

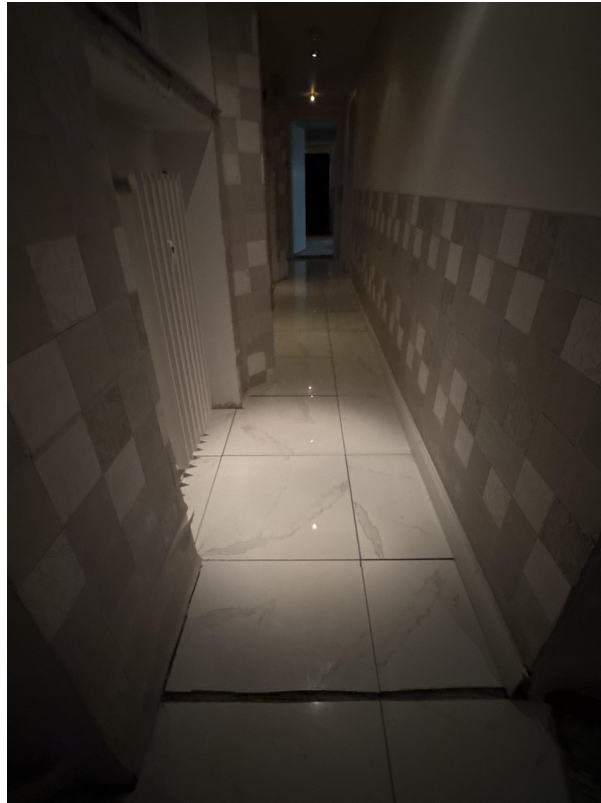
Lage

Die Wohnung befindet sich wirklich in einer top Lage. Menschen mit Haustieren haben sie gut, weil sie direkt 100 m weiter den Korkenzieher einen langen Fahrrad und Gehweg erreichen 5 Minuten entfernt befindet sich Bahnhof Mitte diverse Pizzerien befinden sich ebenfalls auch Supermärkte sind in Gehweg Weite entfernt. Die Innenstadt erreichen Sie in circa 5-10 Minuten Fußweg.

Infrastruktur:

Apotheke, Lebensmittel-Discount, Allgemeinmediziner, Kindergarten, Grundschule, Realschule, Gymnasium, Gesamtschule, Öffentliche Verkehrsmittel

Exposé - Galerie



Exposé - Galerie

