

Exposé

Einfamilienhaus in Brunsbüttel

6 Zimmer Einfamilienhaus in guter Lage



Objekt-Nr. **OM-328501**

Einfamilienhaus

Verkauf: **246.000 €**

Ansprechpartner:
Meik Glindemann

25541 Brunsbüttel
Schleswig-Holstein
Deutschland

| | | | |
|-------------------|-----------------------|--------------|-------------------|
| Baujahr | 1962 | Übernahme | Nach Vereinbarung |
| Grundstücksfläche | 518,00 m ² | Zustand | gepflegt |
| Etagen | 2 | Schlafzimmer | 3 |
| Zimmer | 6,00 | Badezimmer | 2 |
| Wohnfläche | 127,00 m ² | Garagen | 1 |
| Nutzfläche | 10,00 m ² | Stellplätze | 1 |
| Energieträger | Öl | Heizung | Zentralheizung |

Exposé - Beschreibung

Objektbeschreibung

Seltenheitswert: sechs vollwertige Zimmer, davon eins noch nicht ausgebaut im oberen Stockwerk. Sämtliche Fenster und Türen wurden vorletztes Jahr durch förderbare hochwertigen ersetzt. Die Elektrik im gesamten Haus ist neu und mit FI Schutzschalter versehen. Das Haus hat viel Dachfläche und eine Garagendachfläche, die Ölheizung könnte also durch eine Wärmepumpe plus Photovoltaik ersetzt werden. Ein Gasanschluss liegt außerdem bereits am Haus und könnte direkt genutzt werden.

Ausstattung

Das Haus ist voll ausgestattet, die Ausstattung kann übernommen werden.

Weitere Ausstattung:

Terrasse, Garten

Sonstiges

Soweit ich weiß, muss die obere Geschossdecke beim Erwerb isoliert werden, ich würde empfehlen das Dachgeschoss beziehungsweise das Obergeschoss zusammenzulegen und zu einem Loft umzubauen. Habe ich bei einem anderen Haus von mir durchgeführt, kann ich euch gerne zeigen, ist wirklich überschaubar vom Aufwand. Er steckt bereits viel Arbeit in dem Haus, aber ein bisschen was ist auch noch zu tun! Schaut es euch einfach an.

Lage

Das Haus liegt in einem schönen und ruhigen Teil von Brunsbüttel relativ nahe an der Koogstraße.am Zentrum.

Infrastruktur:

Apotheke, Lebensmittel-Discount, Allgemeinmediziner, Kindergarten, Grundschule, Hauptschule, Realschule, Gymnasium, Gesamtschule, Öffentliche Verkehrsmittel

Exposé - Energieausweis

| | |
|------------------------|-------------------------------|
| Energieausweistyp | Bedarfsausweis |
| Erstellungsdatum | ab 1. Mai 2014 |
| Endenergiebedarf | 192,00 kWh/(m ² a) |
| Energieeffizienzklasse | F |

Exposé - Galerie



Exposé - Galerie



Exposé - Galerie



Exposé - Galerie



Exposé - Galerie



Exposé - Galerie



Exposé - Galerie



Exposé - Galerie



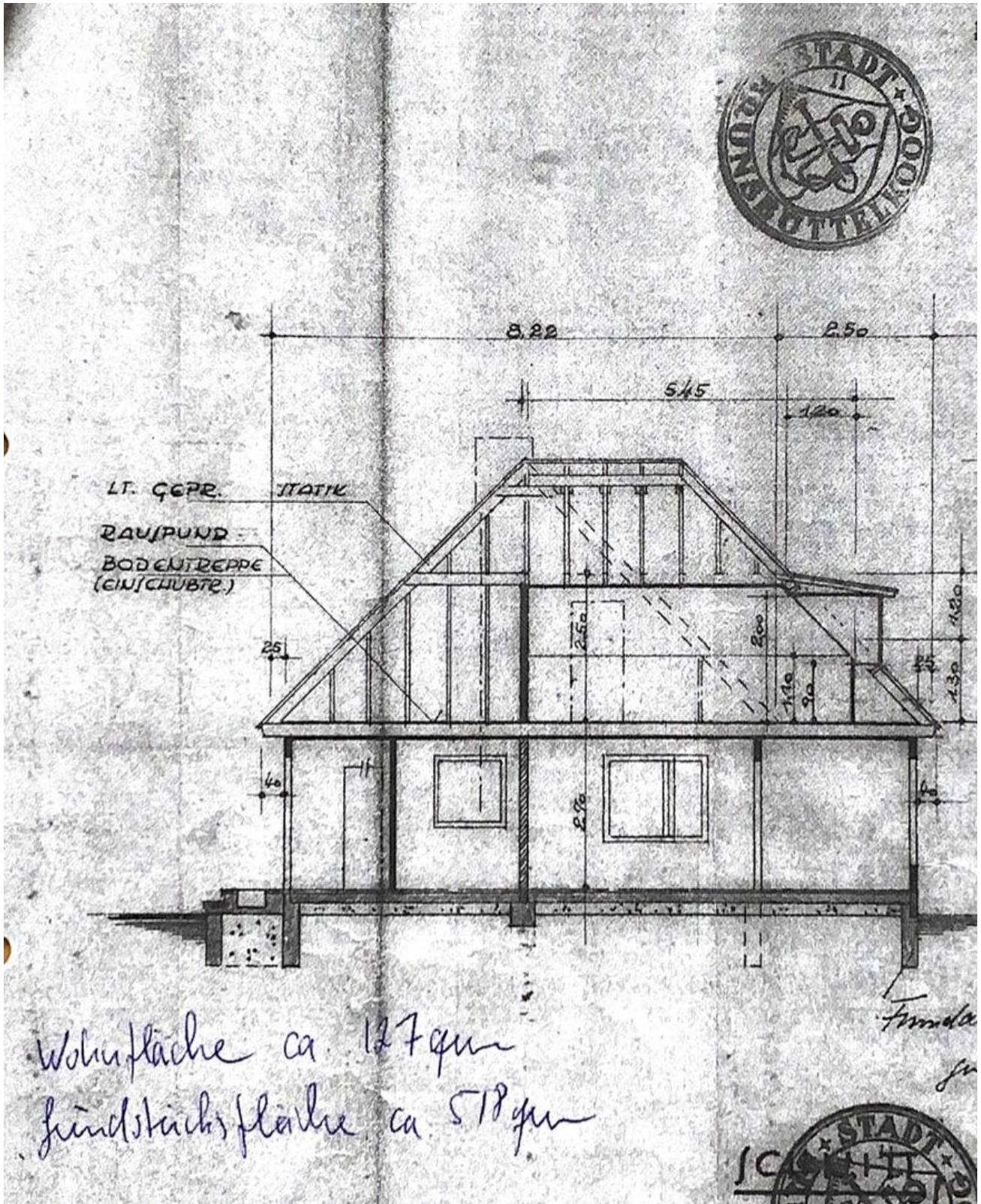
Exposé - Galerie



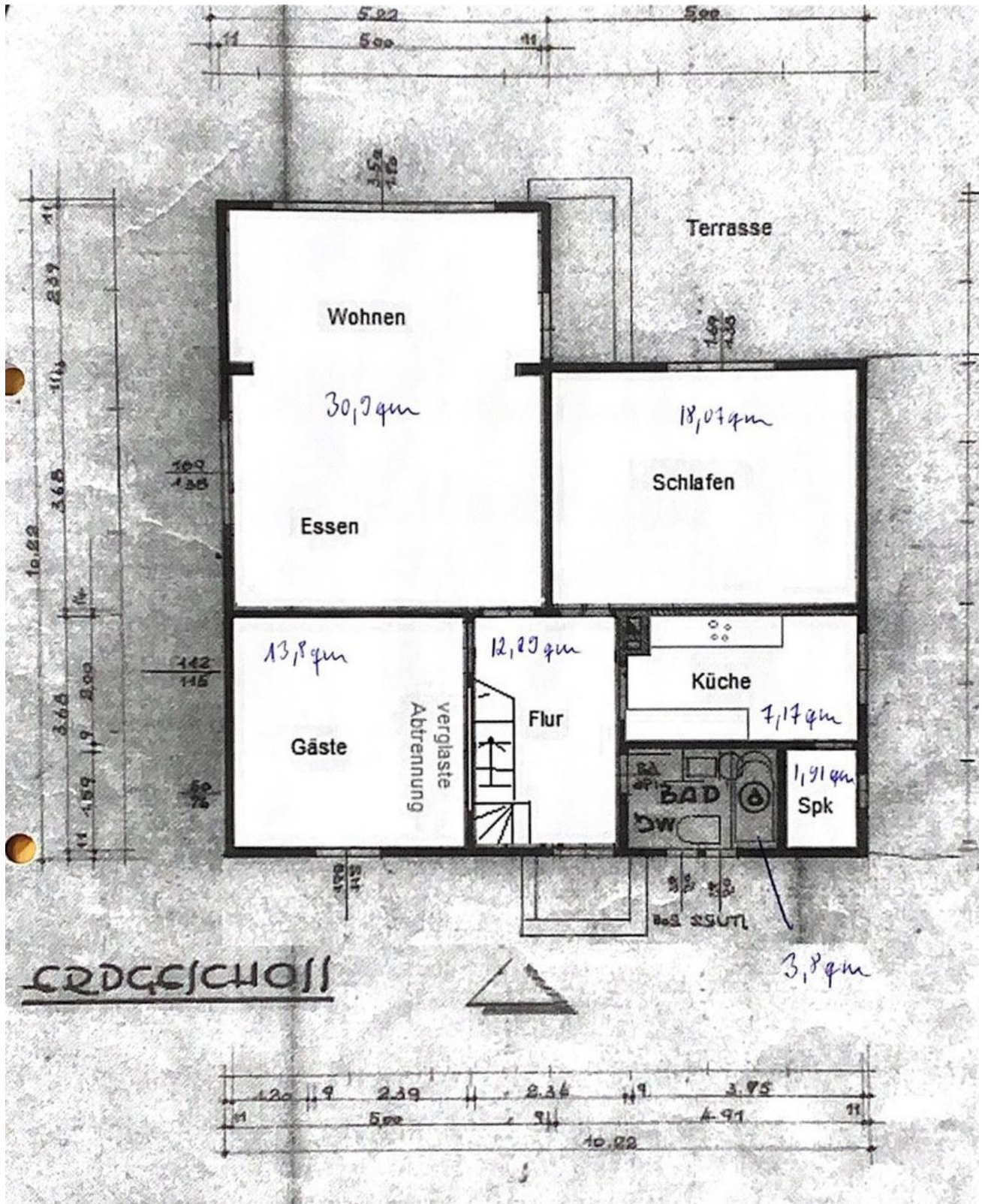
Exposé - Galerie



Exposé - Grundrisse



Exposé - Grundrisse



Exposé - Grundrisse

