

Exposé

Wohnung in Berlin

Ihres Wohntraum in Berlin-Pankow



Objekt-Nr. OM-328698

Wohnung

Verkauf: **829.000 €**

Ansprechpartner:
Marisa

Florastr. 33B
13187 Berlin
Berlin
Deutschland

Baujahr	1894	Übernahme	sofort
Etagen	3	Zustand	modernisiert
Zimmer	3,00	Schlafzimmer	2
Wohnfläche	110,00 m ²	Badezimmer	2
Nutzfläche	107,00 m ²	Etage	3. OG
Energieträger	Gas	Heizung	Zentralheizung
Hausgeld mtl.	482 €		

Exposé - Beschreibung

Objektbeschreibung

Provisionsfrei und Bezugfrei

Im Hinterhaus des 1894 erbauten und im Jahre 2021 sanierten Altbaus befinden sich im 3. Obergeschoss drei sonnige Zimmer. Die Wohnung wurde im Jahre 2013 komplett saniert und mit Stil renoviert.

Der Wohnungsgrundriss ist funktional. Nach dem Betreten des Flurs über eine aufgearbeitete Eingangstür gelangen Sie von dort in alle Zimmer. Zur linken Seite öffnen sich die beiden miteinander verbundenen, hellen Wohnbereiche und dem Übergang zum Balkon. Ein Zimmer verfügt über eine Einbauküche inkl. Elektrogeräten. Es folgt ein weiteres Schlafzimmer und ein Bad inkl. Dusche und Handtuchheizkörper. Ein Wandschrank befindet sich in der Nähe der Tür.

Zur rechten Seite befindet sich der Zugang zu einem großen Schlafzimmer mit Übergang zu einem Loggia für gemütliche Stunden an lauen Sommerabenden. Es folgt ein Tageslichtbad inkl. Badewanne und Waschküche mit Garderobe inkl. Elektrogeräten.

Am Ende des Flurs befindet sich ein Abstellraum.

Ihr Domizil in einem der beliebtesten Wohnkieze der Hauptstadt: Florakiez. Ein Spielplatz liegt direkt vor der Haustür.

Ausstattung

- Süd-West-Ausrichtung
- 3 Zimmer Wohnung in einem sanierten Wohngebäude

Personenaufzug

- Einbauküche inkl. Einbaugeräten
- Hochwertiger Parkettfußboden
- Doppelverglaste Kunststofffenster
- Badezimmer mit Wanne und
- Badezimmer mit Dusche
- Balkon zum Innenhof
- Loggia zum Innenhof
- Kellerabteil
- Komplett möbliert (Möbel aus Brianza)

Ausstattung

Die Wohnung befindet sich in einem besonders schönen und gepflegten Gebäude von historischer Bedeutung. Sie hat einen direkten privaten Zugang zum Spielplatz.

Die Lage ist sehr ruhig und eignet sich sowohl für Familien als auch für Berufstätige.

Fußboden:

Parkett, Fliesen

Weitere Ausstattung:

Balkon, Keller, Fahrstuhl, Vollbad, Duschbad, Einbauküche, Gäste-WC

Lage

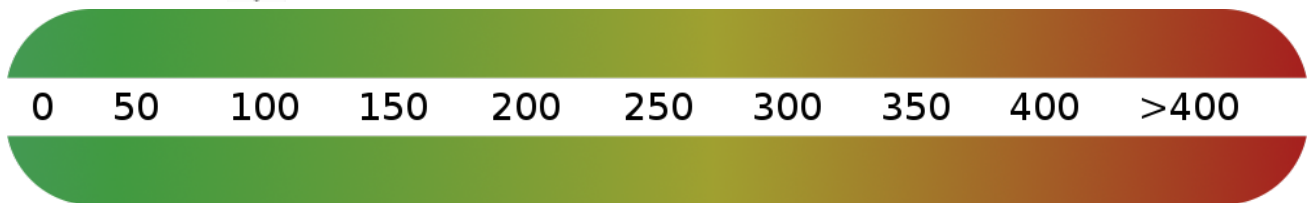
Idyllisch gelegen, eingebettet in eine umfangreiche Infrastruktur mit diversen Einkaufsmöglichkeiten, Cafes, Restaurants, Schulen, Kindergärten, kulturellen Einrichtungen usw.! Innerhalb weniger Minuten erreicht man fußläufig S- und U-Bahn, der A-Bahnanschluß A 114 ist nur 2 km entfernt.

Infrastruktur:

Apotheke, Lebensmittel-Discount, Allgemeinmediziner, Kindergarten, Grundschule, Hauptschule, Realschule, Gymnasium, Gesamtschule, Öffentliche Verkehrsmittel

Exposé - Energieausweis

Energieausweistyp	Verbrauchsausweis
Erstellungsdatum	bis 30. April 2014
Energieverbrauchskennwert	99,00 kWh/(m²a)
Warmwasser enthalten	Ja



Exposé - Galerie



Exposé - Galerie



Exposé - Galerie



Exposé - Galerie



Exposé - Galerie



Exposé - Galerie



Exposé - Galerie



Exposé - Galerie



Exposé - Galerie



Exposé - Galerie



Küche

Exposé - Galerie



Wohnzimmer



Wohnzimmer

Exposé - Galerie



Wohnzimmer



Wohnzimmer

Exposé - Galerie



Küche



Küche

Exposé - Galerie



Balkon



Wohnzimmer

Exposé - Galerie



Wohnzimmer

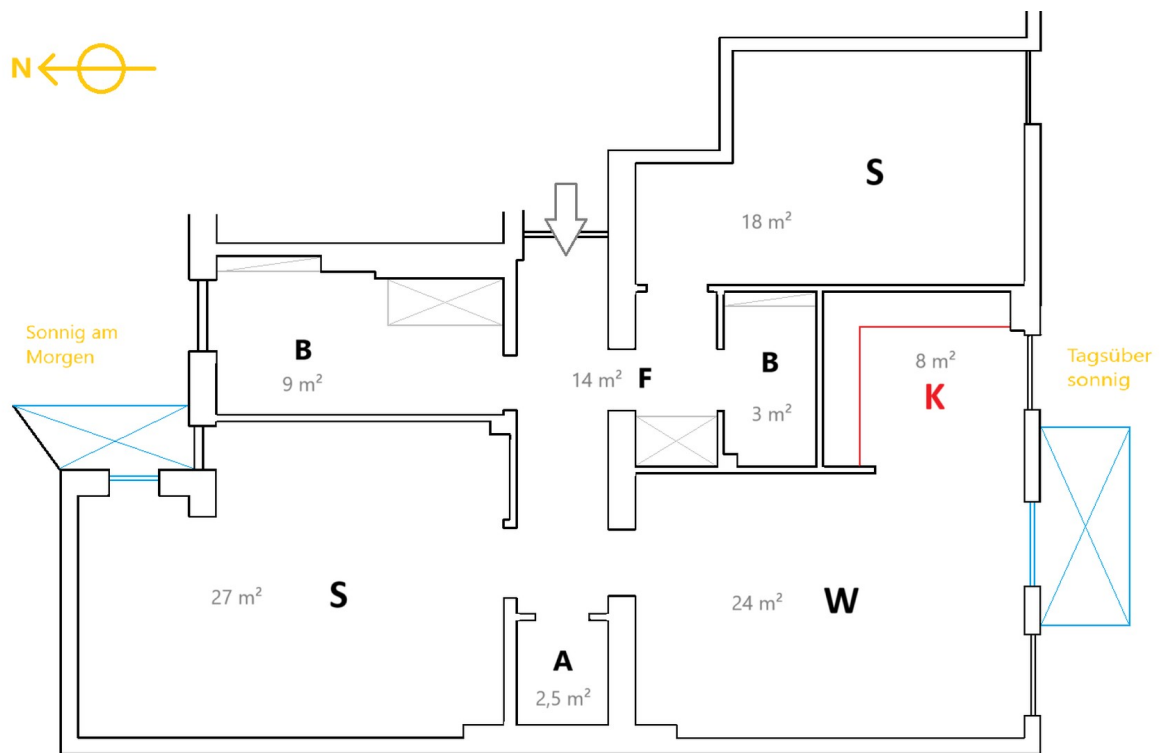


Loggia

Exposé - Galerie



Hinterhof



Grundriss