

Exposé

Doppelhaushälfte in Königs Wusterhausen

Eiskuten-Ensemble - "die Jaro-Gärten" - Berliner Umland - Königs Wusterhausen -



Objekt-Nr. **OM-328737**

Doppelhaushälfte

Verkauf: **530.000 €**

Ansprechpartner:
Jacqueline Lobner
Telefon: 0151 17019038

15711 Königs Wusterhausen
Brandenburg
Deutschland

Baujahr	2025	Übernahme	ab Datum
Grundstücksfläche	484,00 m ²	Übernahmedatum	01.03.2026
Etagen	2	Zustand	Erstbezug
Zimmer	6,00	Schlafzimmer	5
Wohnfläche	135,00 m ²	Badezimmer	2
Nutzfläche	135,00 m ²	Stellplätze	2
Energieträger	Luft-/Wasserwärme	Heizung	Fußbodenheizung

Exposé - Beschreibung

Objektbeschreibung

Die Häuser werden in 2025 errichtet! Sie können noch nicht besichtigt werden!

Erfüllen Sie sich noch in diesem Jahr Ihren Traum vom Eigenheim. Dank B-Plan können wir hier zügig mit der Errichtung des Hauses beginnen. Ein großer, lichtdurchfluteter Bereich zum Kochen, Essen und Wohnen lädt zu gemeinsamen Stunden ein. Im Obergeschoss glänzt das Haus neben den zwei Kinderzimmern mit einem anliegenden Ankleidezimmer am Schlafzimmer.

Im Studio ist Platz für Ihr Hobby, Arbeiten oder auch für Gäste.

Massivbauweise - Stein auf Stein -

Ausstattung

Der Preis für Sie: 530.000EUR

Kaufpreis beinhaltet den Hauspreis, den Grundstückspreis inkl. Kaufnebenkosten (Notar, Grundbuchamt, Grunderwerbssteuer etc.) sowie die Baunebenkosten; (Hausanschlusskosten, behördliche Gebühren, Vermessung etc.)

Bitte nicht vom Immobilienportal irritieren lassen; wir haben alle Nebenkosten bereits im Endpreis berechnet!!!

Bis auf Malerarbeiten und Fußbodenverlegearbeiten (nebst Material) fertig für Sie errichtet. In Eigenleistung können Sie diese dann selbst vornehmen, selbstverständlich können Sie auch das Haus bezugsfertig erwerben, dazu bereiten wir Ihnen sehr gern ein Angebot.

Im Standard bereits enthalten:

- Bodenplatte
- Fußbodenheizung - Luft-Wasser-Wärmepumpe -
- dezentrales LUNOS-Frischluftsystem
- bodengleiche Dusche im Masterbad
- Sanitärobjekte -
- Fußböden und Wände bis 1,20 m sowie im Duschbereich bereits gefliest
- elektrische Rollläden aus Aluminium

Die nachfolgenden Bilder sind Beispieleinrichtungen unserer bereits errichteten Häuser und dienen der Veranschaulichung!!! Das Titelbild enthält Sonderausstattungen, die nicht im oben genannten Verkaufspreis enthalten sind.

jl@ejm-realestate.com

www.ejm-realestate.com

Weitere Ausstattung:

Vollbad, Duschbad, Gäste-WC

Sonstiges

Sofortkontakt ausdrücklich erwünscht! Auch gern an den Wochenenden; auch Sonntags!

Jedoch nicht von Maklern!

jl@ejm-realestate.com

Mobil: 0151 170 190 38

Wir freuen uns auf Sie - freuen Sie sich auf Königs Wusterhausen

Verantwortlich im Sinne des Telemediengesetzes:

Exklusiv J.M. Real Estate UG (haftungsbeschränkt)

Bornholmer Str. 4

10439 Berlin

Deutschland

vertreten durch die Geschäftsführerin:

Jacqueline Lobner

Kontakt:

jl@ejm-realestate.com

info@ejm-realestate.com

Mobil: 0151 170 190 38

Eintragung im Handelsregister.

Registergericht: Amtsgericht Charlottenburg

Registernummer: HRB 156886 B

Steuernummer

37/281/30143

USt-IdNr: DE 296042162

Aufsichtsbehörde

Erlaubnis gemäß 34c GewO erteilt durch: Bezirksamt Pankow von Berlin, Ordnungsamt, Gewerbebeanmeldungen, Fröbelstraße 17, 10405 Berlin

RECHTLICHEHINWEISE

Die Exklusiv J.M. Real Estate UG (haftungsbeschränkt) stellt Ihnen seine Webseiten zur Erlangung von Information zur Verfügung. Mit dem Betreten der Homepage der Exklusiv J.M. Real Estate UG (haftungsbeschränkt) erkennen Sie die nachfolgend genannten Bedingungen an:

Alle in den Seiten dargestellten Inhalte sind urheberrechtlich geschützt. Die Nutzung der Inhalte dieser Seiten bedarf der Zustimmung durch die Exklusiv J.M. Real Estate UG (haftungsbeschränkt). Davon ausgenommen sind im pdf-Format vorliegende Pressemeldungen und Dokumente. Zu nichtkommerziellen Zwecken sowie zum persönlichen Gebrauch können Sie die Inhalte der Seiten herunterladen. Ohne ausdrückliche schriftliche Genehmigung der Exklusiv J.M. Real Estate UG (haftungsbeschränkt) dürfen diese jedoch nicht für öffentliche oder kommerzielle Zwecke verwendet werden.

Die Exklusiv J.M. Real Estate UG (haftungsbeschränkt) unternimmt angemessene Anstrengungen, die Informationen auf diesen Seiten korrekt wiederzugeben. Die Exklusiv J.M. Real Estate UG (haftungsbeschränkt) übernimmt keine Haftung oder Verantwortung für fehlerhafte Informationen oder Auslassungen hinsichtlich des Inhaltes der Seiten sowie der Vollständigkeit, Zuverlässigkeit oder des Vorhandenseins von Informationen, auf welche Sie über die Seiten zugreifen können.

Die Exklusiv J.M. Real Estate UG (haftungsbeschränkt) als Herausgeber dieser Seiten kann nicht haftbar gemacht werden für direkte oder indirekte Schäden, die aus dem Zugriff und/oder der Nutzung dieser Seiten erwachsen. Alle Darstellungen, Inhalte und Daten auf diesen Seiten werden freibleibend und unverbindlich zur Verfügung gestellt.

Die Exklusiv J.M. Real Estate UG (haftungsbeschränkt) übernimmt keine Verantwortung oder Haftung für durch Viren verursachte Schäden an Ihrer Hardware, Software oder Daten.

Die auf diesen Seiten verwendeten Logos und Servicezeichen sind Eigentum der Exclusiv J.M. Real Estate UG (haftungsbeschränkt) oder speziell bezeichneter Dritter. Kein Inhalt dieser Seite ist als Zusage zur Gewährung einer Lizenz oder eines Rechts auf Nutzung der auf diesen Seiten verwendeten Logos auszulegen.

Die Exclusiv J.M. Real Estate UG (haftungsbeschränkt) übernimmt keine Haftung für den von anderen Webseiten angebotenen Inhalt, auf die über Links von diesen Seiten aus zugegriffen werden kann. Das Aufrufen externer Seiten über Links erfolgt auf eigenes Risiko.

Unsere Datenschutzerklärung finden Sie auf unserer Homepage : www.ejm-realestate.com

Zum Teil zeigen die Abbildungen Sonderausstattungen und sind Hausbeispiele.

Änderungen des Preises oder der Ausstattung sowie Irrtümer sind vorbehalten.

Hinweis zu den gesetzlichen Pflichtangaben gemäß der EnEV 2016:

Das hier angebotene Haus ist ein Neubauprojekt daher liegt noch kein Energieausweis vor. Dieser wird Ihnen spätestens im Rahmen der Erstellung des Objektes ausgehändigt.

Alle Angaben sind ohne Gewähr.

Lage

Die "Jaro-Gärten" ist ein Wohnensemble aus 4 Doppelhaushälften im Umland von Berlin - Königs Wusterhausen -

Entfliehen Sie dem Stadtleben und genießen Sie die Ruhe im Grünen. Beim Morgenkaffee auf der Terrasse dem Gesang der Vögel lauschen. Die Kinder tollen im Garten - mit Freunden abends beim Grillen plaudern. Träumen Sie nicht länger, sondern finden Sie Ihr persönliches Glück in den "Jaro-Gärten".

Kita, Schulen, Einkaufsmöglichkeiten, Ärzte etc. finden Sie alles im Umkreis von wenigen Kilometern.

Infrastruktur:

Apotheke, Lebensmittel-Discount, Allgemeinmediziner, Kindergarten, Grundschule, Realschule, Gymnasium, Öffentliche Verkehrsmittel

Exposé - Galerie



Küche



Arbeitszimmer EG

Exposé - Galerie



Flur OG



KiZi1

Exposé - Galerie



KiZi2



SchlafZi

Exposé - Galerie



Ankleide

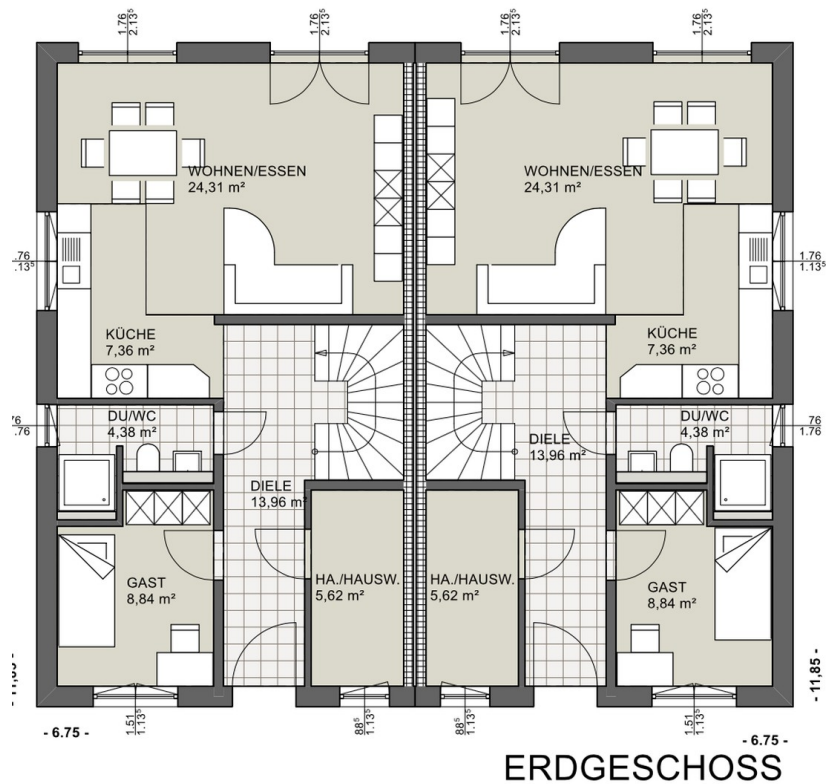


Masterbad OG

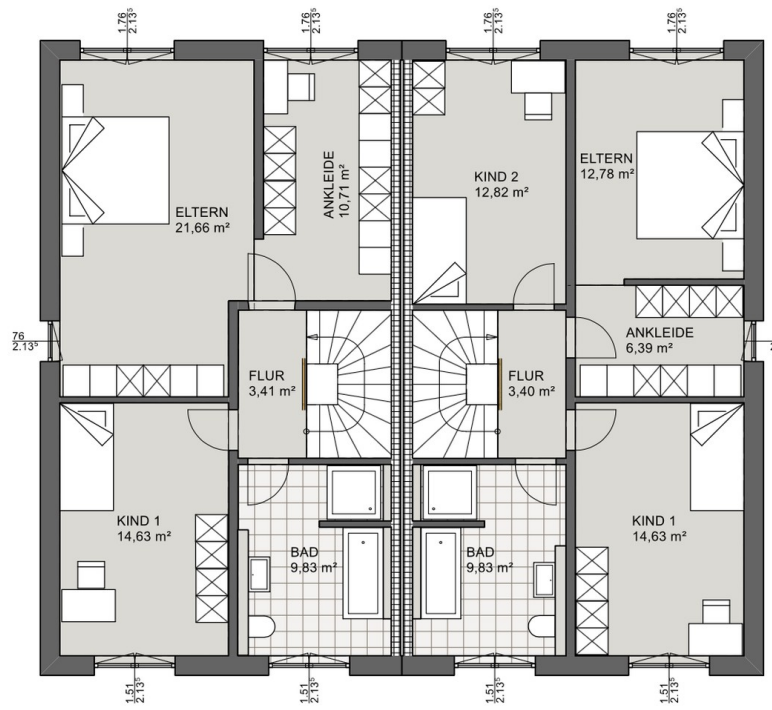
Exposé - Galerie



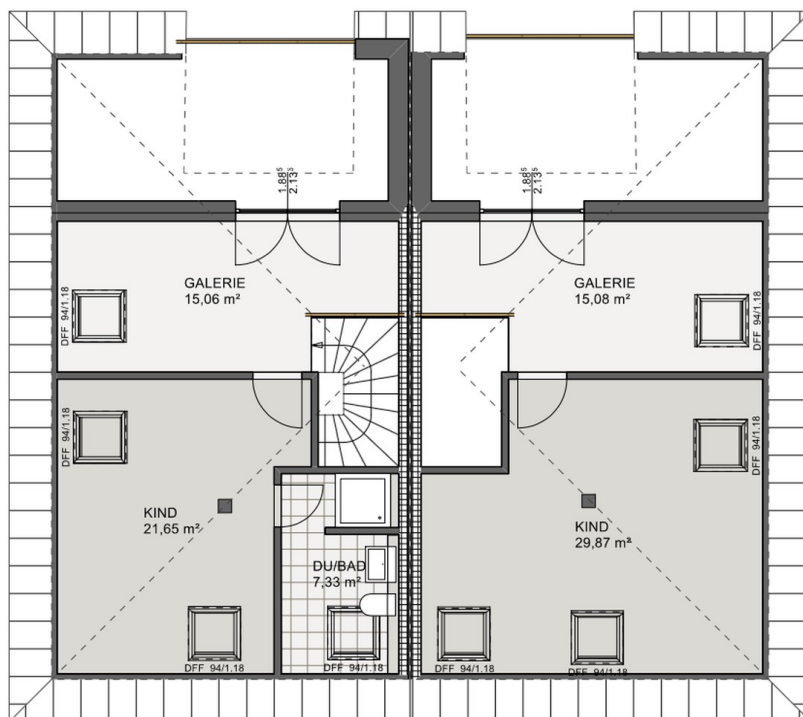
Arbeitszimmer DG



Exposé - Galerie



OBERGESCHOSS



DACHGESCHOSS

Exposé - Galerie



Exclusiv J.M.Real Estate