

Exposé

Ladenlokal in Essen

Einzelhandelsfläche Ladenzeile West nahe des Busbahnhofes zu vermieten!



Objekt-Nr. OM-328831

Ladenlokal

Vermietung: **auf Anfrage + NK**

Am Hauptbahnhof 5
45127 Essen
Nordrhein-Westfalen
Deutschland

Baujahr	1954	Gesamtfläche	175,90 m ²
Energieträger	Fernwärme	Neben-/Lagerfläche	87,80 m ²
Übernahme	Nach Vereinbarung	Verkaufsfläche	88,10 m ²
Etage	Erdgeschoss		

Exposé - Beschreibung

Objektbeschreibung

Wir suchen einen Betreiber für eine Einzelhandelsnutzung! Aufgrund der technischen Ausstattung ist eine gastronomische Nutzung leider nicht möglich. Es wird, in Abhängigkeit vom Konzept, eine Umsatzmiete, in Verbindung mit einer Mindestmiete, vereinbart. Die Mindestmiete ist abhängig von der Umsatzeinschätzung.

Essen ist eine der zentralsten Einkaufsstädte von NRW und als internationale Handels- und Dienstleistungsmetropole bekannt. Unternehmensgruppen wie u.a. ThyssenKrupp, RWE und Evonik haben hier ihren Sitz.

Personenfrequenz: ca. 152.000 pro Tag

Anzahl Zughalte pro Tag:

122 Fernverkehrszüge

790 Nahverkehrszüge

Gemeinschaftliche Sozialräumlichkeiten sowie WC-Anlagen für die Mitarbeiter sind vorhanden.

Ergänzend zur Miete fallen monatlich folgende Kostenpositionen an:

Nebenkosten VZ: 250,00€/Monat

Nebenkosten Pauschale: 1170,00 €/Monat

Werbeumlage: 5% der Mindestmiete

Die Kautions beträgt 3 Monatsmieten brutto.

Bitte beschreiben Sie uns bei Ihrer Anfrage detailliert Ihr Nutzungskonzept.

Hinweis! Die Höhe der Nebenkosten ist abhängig von dem konkreten Mietzweck. Die Nebenkosten werden daher vor Mietvertragsabschluss nochmals kalkuliert.

Die Angaben zur Standortanalyse, zur Anzahl der Zughalte und zur Personenfrequenz beruhen zum Teil auf Gutachten und Informationen Dritter. Eine Gewähr für die Richtigkeit dieser Angaben kann daher nicht übernommen werden.

Sonstiges

DB Infra GO AG - Regionalbereich West

Willi-Becker-Allee 11

40227 Düsseldorf

DB Infra GO AG

Adam-Riese-Straße 11-13

60327 Frankfurt a.M.

E-Mail : vertriebcommercial@deutschebahn.com

Telefonnummer: 030 2970

Registergericht: Frankfurt am Main, HRB 50879

USt-IdNr.: DE 199861757

Vorstand: Dr. Philipp Nagl (Vorsitzender), Ingrid Felipe, Jens Bergmann, Dr. Christian Gruß, Heike Junge-Latz, Heinz Siegmund, Ralf Thieme

Lage

Der Hauptbahnhof wurde 2009 umfangreich saniert und stellt aufgrund seiner zentralen Lage nicht nur einen Mobilitätsknotenpunkt dar, sondern auch die direkte und fußläufige Verbindung in die Einkaufstadt. Der Busbahnhof sowie die U-Bahn befinden sich ebenfalls direkt am Bahnhof.

Exposé - Energieausweis

Energieausweistyp	Bedarfsausweis
Erstellungsdatum	bis 30. April 2014
Endenergiebedarf	179,00 kWh/(m ² a)



Exposé - Galerie



Außenansicht der Mietfläche

Exposé - Galerie

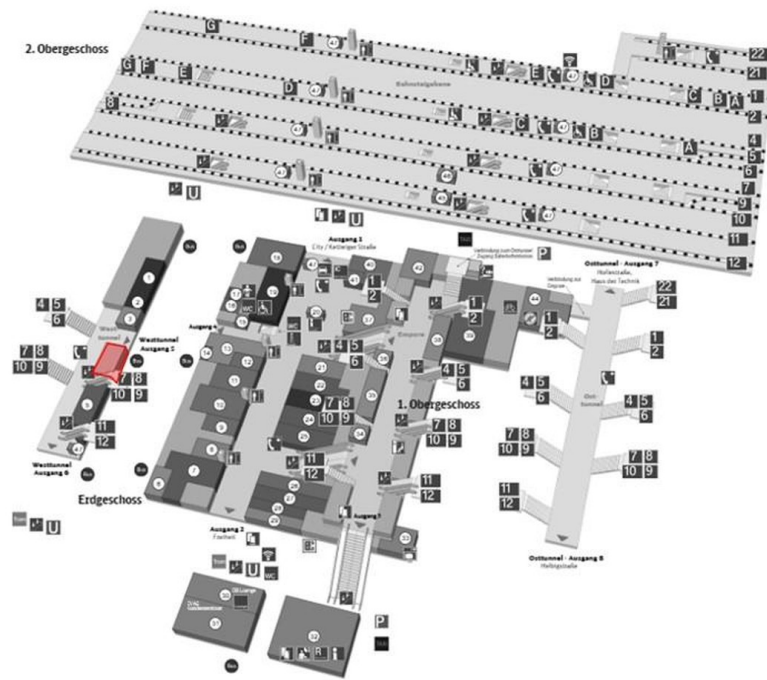


Mietfläche

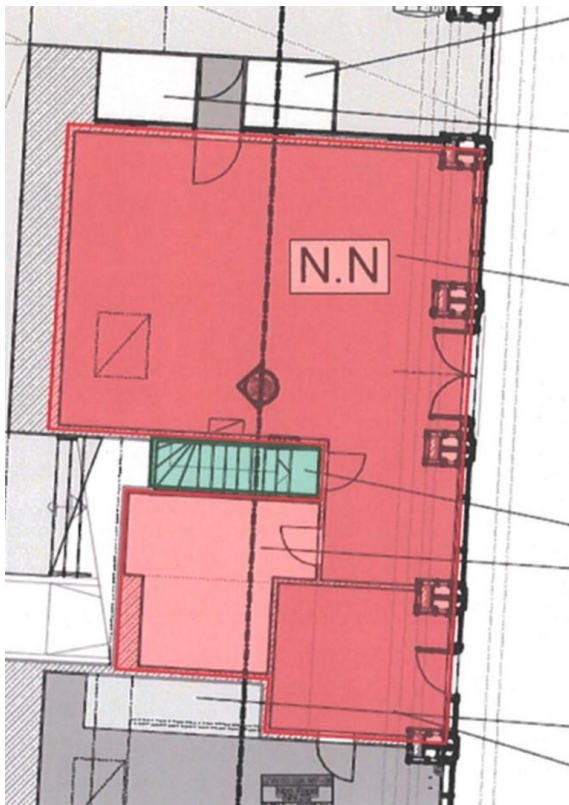


Mietfläche

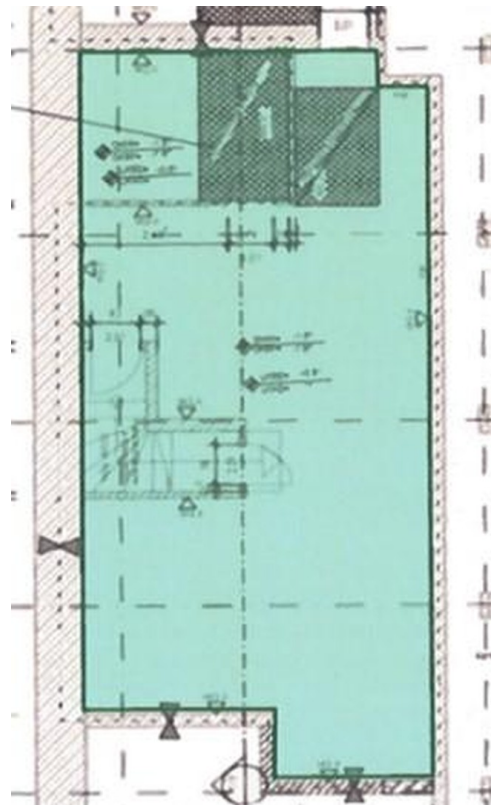
Exposé - Galerie



Lageplan



Mietfläche Hauptfläche (EG)



Mietfläche Nebenfläche (UG)