

Exposé

Mehrfamilienhaus in Grimma

Werden Sie Vermieter im eigenen Wohn und Geschäftshaus



Objekt-Nr. **OM-329051**

Mehrfamilienhaus

Verkauf: **549.000 €**

Ansprechpartner:
Wolfgang Seitz

04668 Grimma
Sachsen
Deutschland

Grundstücksfläche	750,00 m ²	Übernahme	sofort
Zimmer	13,00	Zustand	keine Angaben
Wohnfläche	480,00 m ²	Heizung	Zentralheizung
Energieträger	Gas		

Exposé - Beschreibung

Objektbeschreibung

Das Wohn und Geschäftshaus besteht aus

4 WE mit ca. 290 m²

1 GE mit ca. 190 m² (Restaurantbetrieb)

6 KFZ Stellplätze

Erweiterungsbau möglich.

1 WE mit ca. 60 m² leerstehend.

Weitere Wohnung wir frei

Somit ist ein Selbstbezug möglich.

Soll JNKM 42 T€

Zentrale Lage in 04668 Grimma

von Privat provisionsfrei.

Expose gerne per Mail

Energieausweis beauftragt

Bitte keine Maklerangebote

Sonstiges

Auf dem Grundstück ist Straßenseitig eine Erweiterungsbau möglich.

Dieser wurde geplant aber nicht realisiert.

Die 4 Wohnungen teilen sich wie folgt auf:

3 Raum WHG Maisonette, 2 Bäder, Balkon ca. 87 m²

2 Raum WHG, Tageslichtbad, Balkon, ca. 60 m², Leerstand

3 Raum WHG, Maisonette, Tageslichtbad, Balkon, ca. 84 m²

2 Raum WHG, Tageslichtbad, Balkon, ca. 54 m²

Im Erdgeschoß befindet sich eine Gaststätte mit ca. 60 m² großen Freisitz.

Auf dem Grundstück befinden sich 6 KFZ Stellplätze

Lage

Grimma ist eine Große Kreisstadt im Landkreis Leipzig in Sachsen. Im Norden kreuzt die A14 das

Stadtgebiet. Es ist über den Anschluss Grimma zu erreichen. Durch die Stadt führen die B107 und die

Bahnstrecke Leipzig- Borsdorf- Döbeln-Coswig- (Dresden).

Zahlreiche Supermärkte und Lebensmittelgeschäfte lassen sich im unmittelbaren Umkreis zu Fuß

erreichen. Einzelhändler, Restaurants und Imbisse sind im Umfeld ansässig und machen die

Umgebung für Laufkundschaft attraktiv. Der zentrale Marktplatz liegt nur etwa 150 m entfernt.

Rathaus in

Exposé - Galerie



Komplettansicht



Exposé - Galerie



Exposé - Galerie



Exposé - Galerie

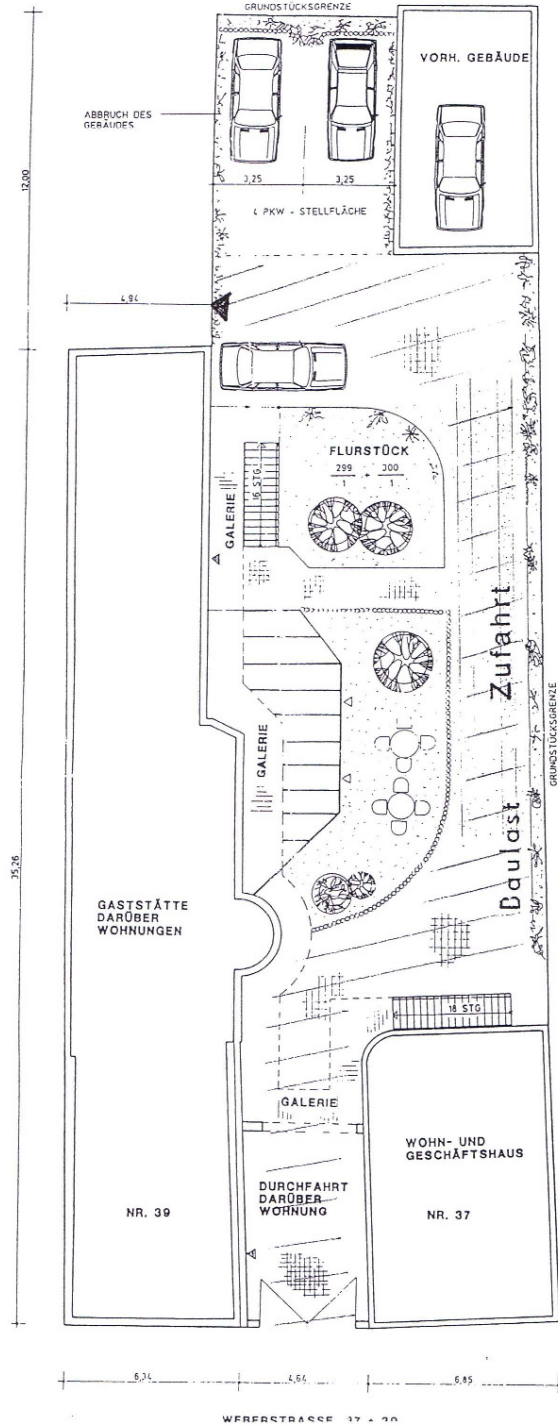


Exposé - Galerie

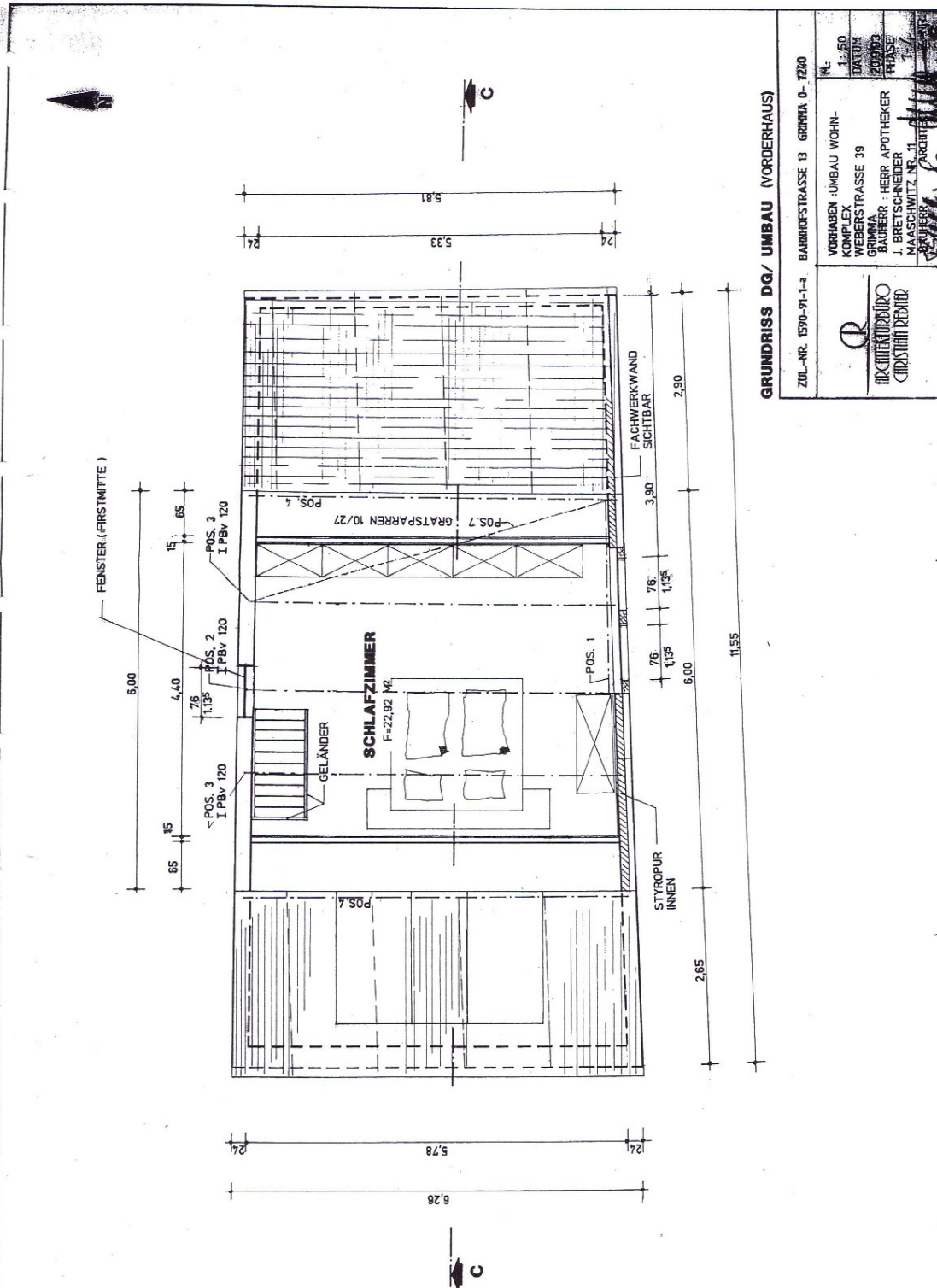


Exposé - Grundrisse

38



Exposé - Grundrisse



GRUNDRISS DG/ UMBAU (VORDERHAUS)

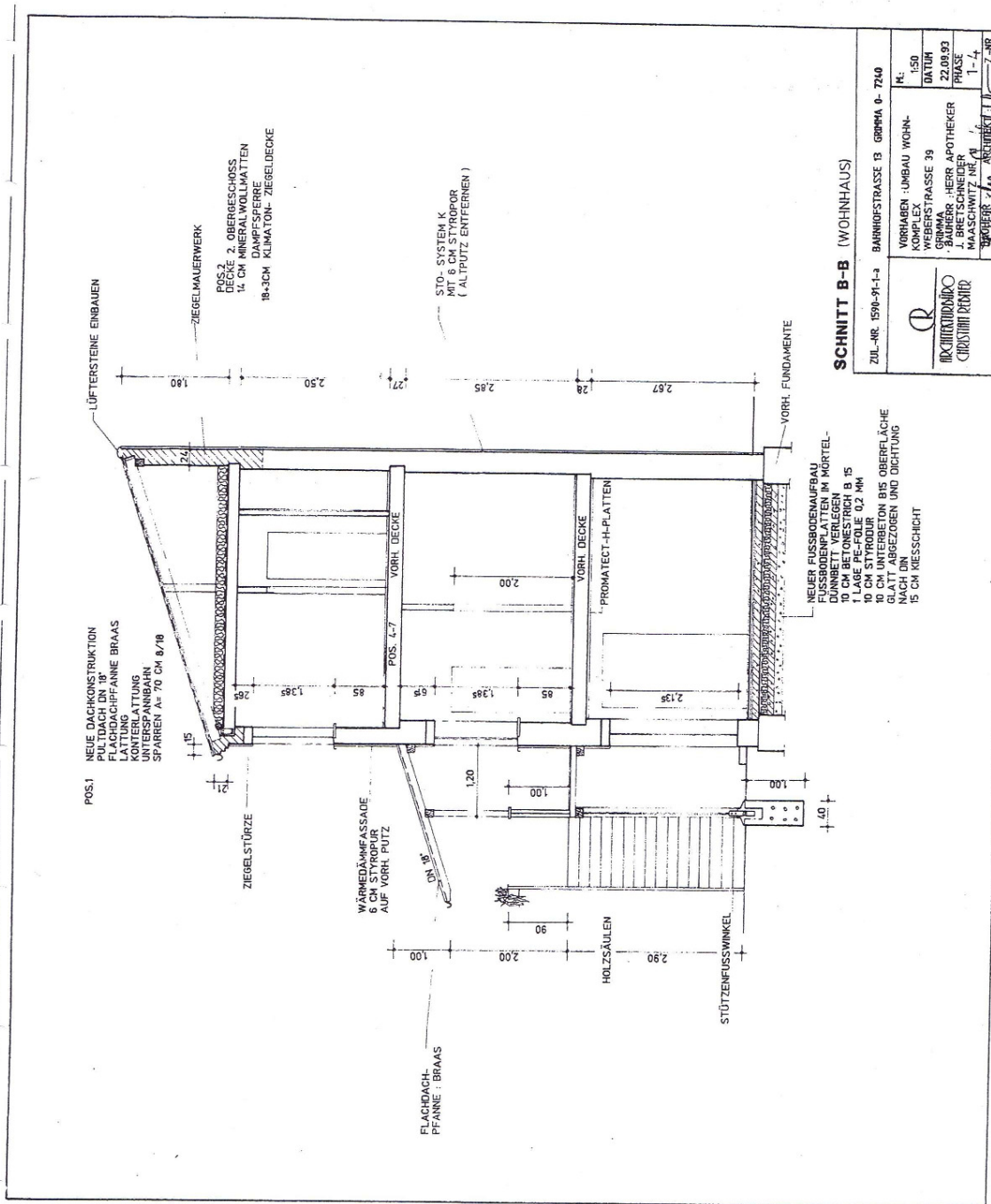
ZUL.-NR. 1590-91-1-a BARRHOFFSTRASSE 3 GRIMMA 0- 7240

ARCHITECTENBÜRO CHRISTIAN REMMER

PL. 1: 50
 DAXTUM 2002/03
 WEBERSTRASSE 39
 GRIMMA
 BAUHERR: HERR APOTHEKER
 J. BRETSCHNEIDER
 MAASCHWITZ NR. 11
 BAUHERR

VORHABEN -UMBAU WOHN-KOMPLEX
 WEBERSTRASSE 39
 GRIMMA
 BAUHERR: HERR APOTHEKER
 J. BRETSCHNEIDER
 MAASCHWITZ NR. 11
 BAUHERR

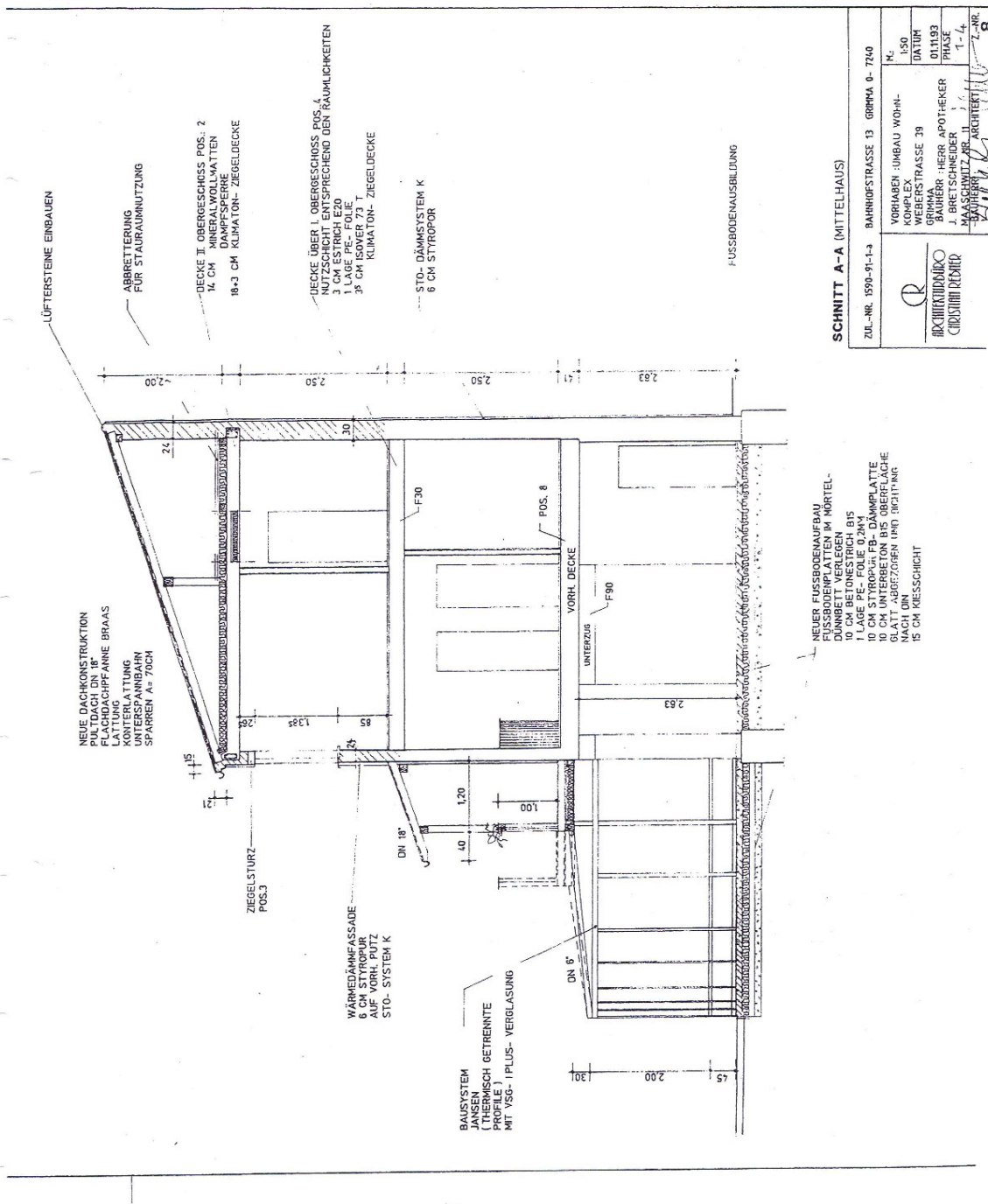
Exposé - Grundrisse



SCHNITT B-B (WOHNHAUS)

ZUL-NR. 1596-91-1-3	BAHNHOFSTRASSE 13 GRMHA 0-7240
M.	1:500
DATUM	22.09.93
PHASE	1-4
VORHABEN: UMBAU WOHNKOMPLEX GRAMMSTRASSE 39 BAUFÜHRER: HERR APOTHEKER J. BRETSCHNEIDER MASCHINISTENVERBAND 10. 11. 1993	
ARCHITECTURBÜRO CHRISTIAN DREIER	

Exposé - Grundrisse



SCHNITT A-A (MITTELHAUS)

ZUL.-NR. 1590-91-1-3	BAHNHOFSTRASSE 13	GRIMMA 0- 7240
VORHABEN : UMBAU WOHL- KOMPLEX STRASSE 39 GRIMMA BAUHERR - HERR APOTHEKER J. BRETSCHNEIDER MASSSTAB 1:100 ARCHITEKTUR Z.B.R.		
Nr.	1590	
DATUM	01.11.93	
Blatt-Nr.	1-14	
Z.B.R.		