

Exposé

Ladenlokal in Aschersleben

Top-Einzelhandelsfläche im Bahnhof Aschersleben Pbf



Objekt-Nr. OM-329244

Ladenlokal

Vermietung: **auf Anfrage + NK**

Ansprechpartner:
Fabienne König

Herrenbreite 24
06449 Aschersleben
Sachsen-Anhalt
Deutschland

Übernahme	sofort	Gesamtfläche	103,88 m ²
Zustand	saniert	Verkaufsfläche	103,88 m ²
Etage	Erdgeschoss	Schaufensterfront	5,00 m

Exposé - Beschreibung

Objektbeschreibung

Werden Sie Teil der Revitalisierung „Bahnhof Aschersleben“! Die Deutsche Bahn AG ist das führende Transportunternehmen für Personen und Güter in Deutschland. Die Deutsche Bahn AG kann sicherlich nicht mit der Jahrtausendealten Geschichte der Stadt Aschersleben mithalten, aber wir wollen mit Ihnen historische Konzepte neu denken: Wir suchen Sie mit Ihrem handwerklichen, gastronomischen, sozialen, medizinischen oder einfach gewerblichen Unternehmen! Werden Sie Mieter in einer unserer ausgewählten Flächen mit Entwicklungspotential.

Ausstattung

Die Gewerbefläche befindet sich in saniertem Zustand und ist sofort verfügbar.

Fußboden:

Fliesen

Weitere Ausstattung:

Barrierefrei

Sonstiges

DB Infra GO AG - Regionalbereich Südost

Löhrstr. 2-6

04105 Leipzig

Tel: 030 586020930

E-Mail: mieten.im.bahnhof.so@deutschebahn.com

DB Infra GO AG

Adam-Riese-Straße 11-13

60327 Frankfurt a.M.

E-Mail : vertriebcommercial@deutschebahn.com

Telefonnummer: 030 2970

Registergericht: Frankfurt am Main, HRB 50879

USt-IdNr: DE 199861757

Vorstand: Dr. Philipp Nagl (Vorsitzender), Ingrid Felipe, Jens Bergmann, Dr. Christian Gruß, Heike Junge-Latz, Heinz Siegmund, Ralf Thieme

Aufsichtsbehörde: Eisenbahn-Bundesamt; Heinemannstraße 6; 53175 Bonn

Die Europäische Kommission stellt eine Plattform zur außergerichtlichen Online-Streitbeilegung zur Verfügung, die unter www.ec.europa.eu/consumers/odr erreichbar ist. Die DB InfraGO AG nimmt an keinem Streitbeilegungsverfahren vor einer Verbraucherschlichtungsstelle teil.

Lage

Das Mietobjekt befindet sich unmittelbar am Haupteingang des Bahnhofes Aschersleben und hat eine entsprechende Werbewirkung zur angrenzenden Bundesstraße. Vor dem Mietobjekt sind ausreichend Stellplätze verfügbar. Zum Mietobjekt gehört darüber hinaus eine Mietertoilette.

Infrastruktur:

Öffentliche Verkehrsmittel

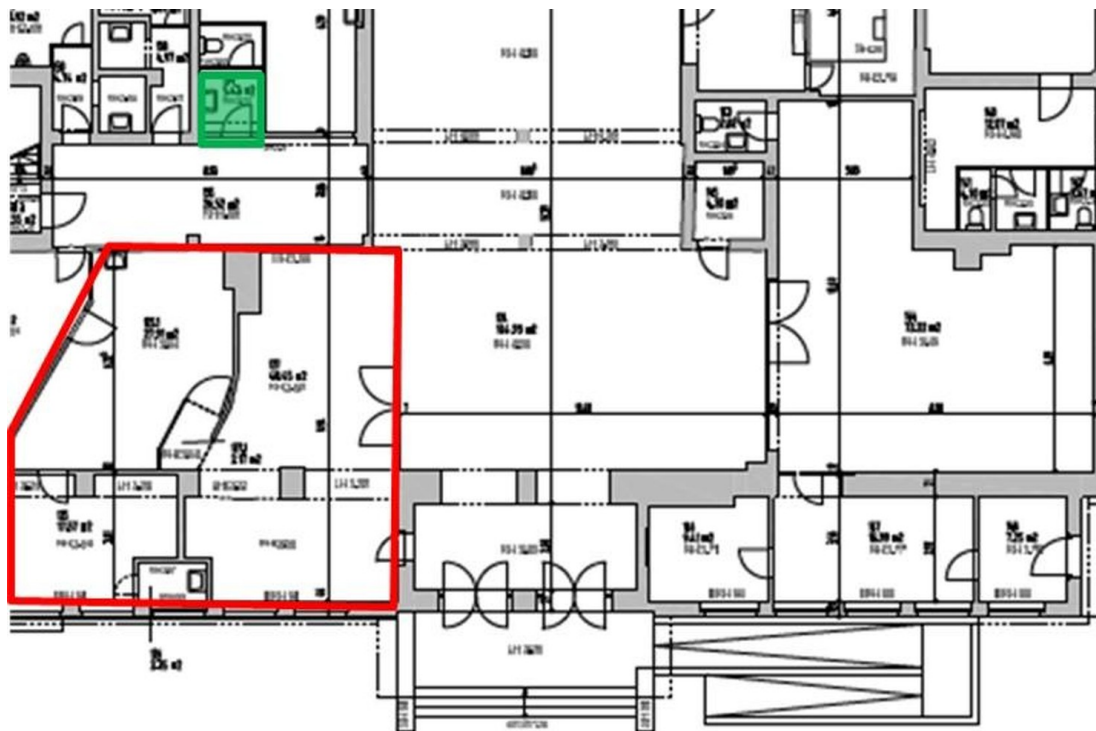
Exposé - Galerie



Exposé - Galerie



Exposé - Grundrisse



BAHNHOFSVORPLATZ