

Exposé

Dachgeschosswohnung in Meppen

Betreutes Wohnen in Meppen in kuscheliger 2-Zi-Dachgeschoßwohnung



Objekt-Nr. **OM-329347**

Dachgeschosswohnung

Verkauf: **129.000 €**

Ansprechpartner:
Dr. Peter August

Wilhelm-Berning-Str. 1
49716 Meppen
Niedersachsen
Deutschland

Baujahr	1995	Zustand	renoviert
Etagen	2	Schlafzimmer	1
Zimmer	2,00	Badezimmer	1
Wohnfläche	53,80 m ²	Etage	2. OG
Energieträger	Gas	Stellplätze	30
Hausgeld mtl.	250 €	Heizung	Zentralheizung
Übernahme	Nach Vereinbarung		

Exposé - Beschreibung

Objektbeschreibung

Das 2-Zi.-Dachgeschoßappartement hat eine Wohnfläche von 53,8 m² und befindet sich im Seniorenwohnpark Meppen. Es ist für 1-2 Personen geeignet. Zur Wohnung gehören eine große SW-Loggia mit einem herrlichen Blick über Wiesen und Felder. Die Wohnung besitzt eine kleine Einbauküche als Pantry sowie einen Keller und einen Stellplatz. Der Fußboden ist mit hochwertigem und pflegeleichtem Vinylaminat ausgelegt. Die repräsentative Anlage umfasst weiterhin zentrale Rezeption und Verwaltung, eine Cafeteria mit großer Terrasse, Sauna, Kommunikationsräume und ein Gästezimmer.

Ausstattung

Der Seniorenpark bietet für ältere Menschen eine ideale Verbindung von Selbstständigkeit und Betreuung. Lebens- und Haushaltsführung sollen erhalten, gesichert und gestärkt werden. Ermöglicht wird dies durch eine Sozialstation des DRK, die eine 24-Std.-Betreuung mit examinierten Kräften gewährleistet. Der Betreuungsvertrag (verpflichtend) kostet z.Zt. € 112,50 für Alleinstehende und € 169,- für Paare und umfasst vielfältige Leistungen von einer Notrufanlage über Hilfe bei Besorgungen und Behördengängen bis zu Freizeit- und Gemeinschaftsveranstaltungen.

Fußboden:

Laminat

Weitere Ausstattung:

Balkon, Garten, Keller, Fahrstuhl, Duschbad, Sauna, Einbauküche, Barrierefrei

Lage

Der Wohnpark mit 51 Appartements liegt in landschaftlich reizvoller Lage und dennoch recht zentral im Stadtteil Nödiike, der gut über Wege, Bundesstr. und öffentliche Verkehrsmittel an das Zentrum Meppens angebunden ist (mit dem Bus einige Minuten, Bushaltestelle direkt am Wohnpark). Einkaufsmöglichkeiten und Spazierwege sind fußläufig in wenigen Minuten erreichbar.

Infrastruktur:

Apotheke, Lebensmittel-Discount, Allgemeinmediziner, Öffentliche Verkehrsmittel

Exposé - Energieausweis

Energieausweistyp	Verbrauchsausweis
Erstellungsdatum	ab 1. Mai 2014
Endenergieverbrauch	140,50 kWh/(m ² a)
Energieeffizienzklasse	E

Exposé - Galerie



Loggia und Dachgaube Essecke

Exposé - Galerie



Loggia (SW-Lage)



Blick von der Loggia

Exposé - Galerie



Rezeption



Cafeteria

Exposé - Galerie



Innenhof mit Cafeteria



Blick vom Flur ins App.



Seniorengerechte Dusche

Exposé - Galerie



Doppelwaschtisch



Blick ins Schlafzimmer



Schlafzi., Essecke mit Gaube

Exposé - Galerie



Blick auf die Loggia



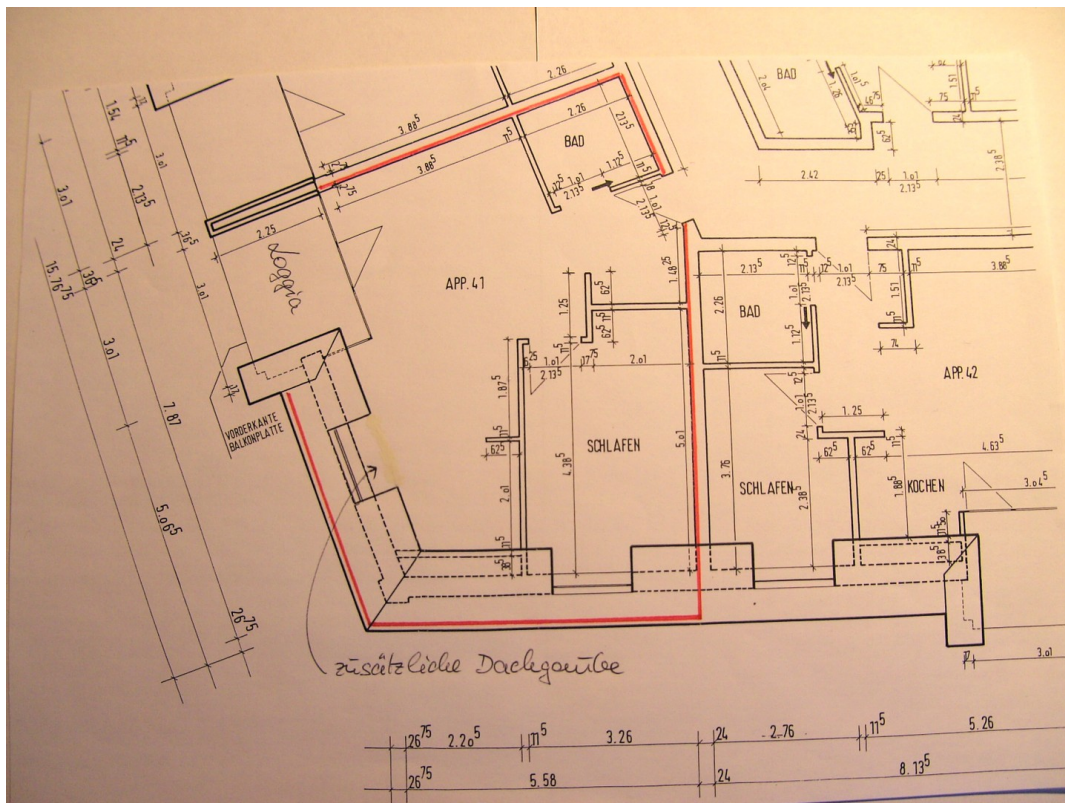
Pantry

Exposé - Galerie



Wohnzi.+ Bad- und Eingangstür

Exposé - Grundrisse



Grundriß