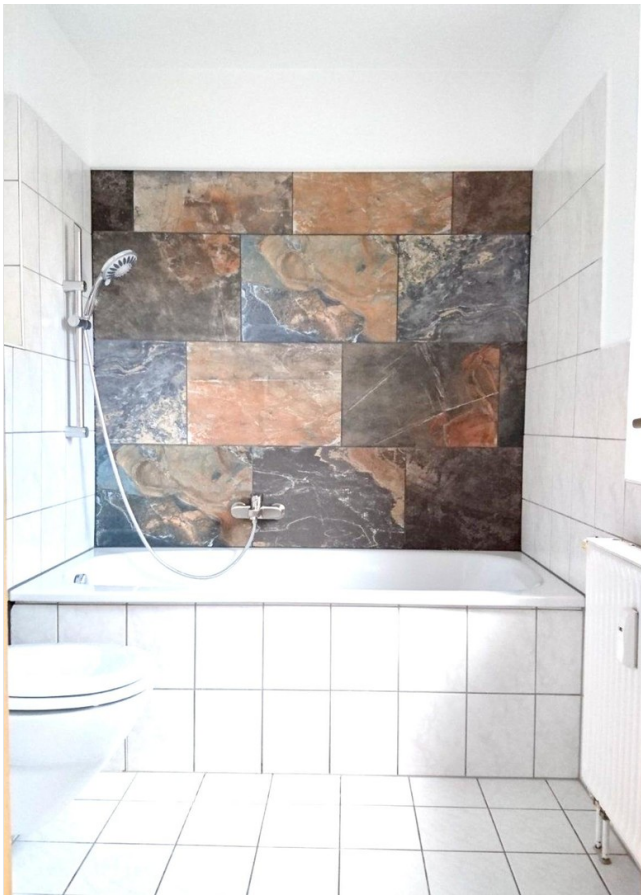


# Exposé

## Wohnung in Arnstadt

**Anzeige: Schöne 2-Raum-Wohnung in ruhiger Lage in  
Marlishausen (Arnstadt, Erfurter Kreuz)**



Objekt-Nr. OM-329446

### Wohnung

Vermietung: **395 € + NK**

99310 Arnstadt  
Thüringen  
Deutschland

Baujahr	2000	Zustand	renoviert
Zimmer	2,00	Schlafzimmer	1
Wohnfläche	50,00 m <sup>2</sup>	Badezimmer	1
Summe Nebenkosten	205 €	Carports	1
Miete Garage/Stellpl.	25 €	Stellplätze	1
Übernahme	Nach Vereinbarung	Heizung	Zentralheizung

# Exposé - Beschreibung

## Objektbeschreibung

Anzeige: Schöne 2-Raum-Wohnung in ruhiger Lage in Marlishausen (Arnstadt, Erfurter Kreuz)

Helle, frisch renovierte 2-Raum-Wohnung in Marlishausen (Arnstadt) zur Vermietung bereit. Die Wohnung liegt in der Nähe des Erfurter Kreuzes und bietet eine hervorragende Verkehrsanbindung sowie kurze Wege zum Industriegebiet. Zudem ist die Autobahn schnell erreichbar, und Erfurt liegt nur 15 Minuten entfernt.

Details zur Wohnung:

- Kaltmiete: 395 €
- Energieklasse: D
- Ausstattung: Terrasse, Bad mit Badewanne, stufenarmer Zugang
- Zusatz: Eigenes Kellerabteil, Waschmaschinen- und Trocknerstellplatz im Gemeinschaftskeller
- Parkmöglichkeiten: Stellplätze oder Carports können zusätzlich angemietet werden

Besonderheiten:

Die Wohnung eignet sich ideal für Senioren oder Berufstätige. Das Halten von Hunden ist nicht gestattet.

Bewerbungsdetails:

Bei Interesse senden Sie uns bitte:

- Ihren Namen
- Die Anzahl der Personen, die einziehen möchten
- Ihr Nettoeinkommen (Haushaltseinkommen)
- Eine Bestätigung, ob ein negativer Schufa-Eintrag vorliegt

Ein Besichtigungstermin kann kurzfristig organisiert werden. Wir freuen uns auf Ihre Nachricht!

## Ausstattung

### **Fußboden:**

Laminat

### **Weitere Ausstattung:**

Terrasse, Garten

## Lage

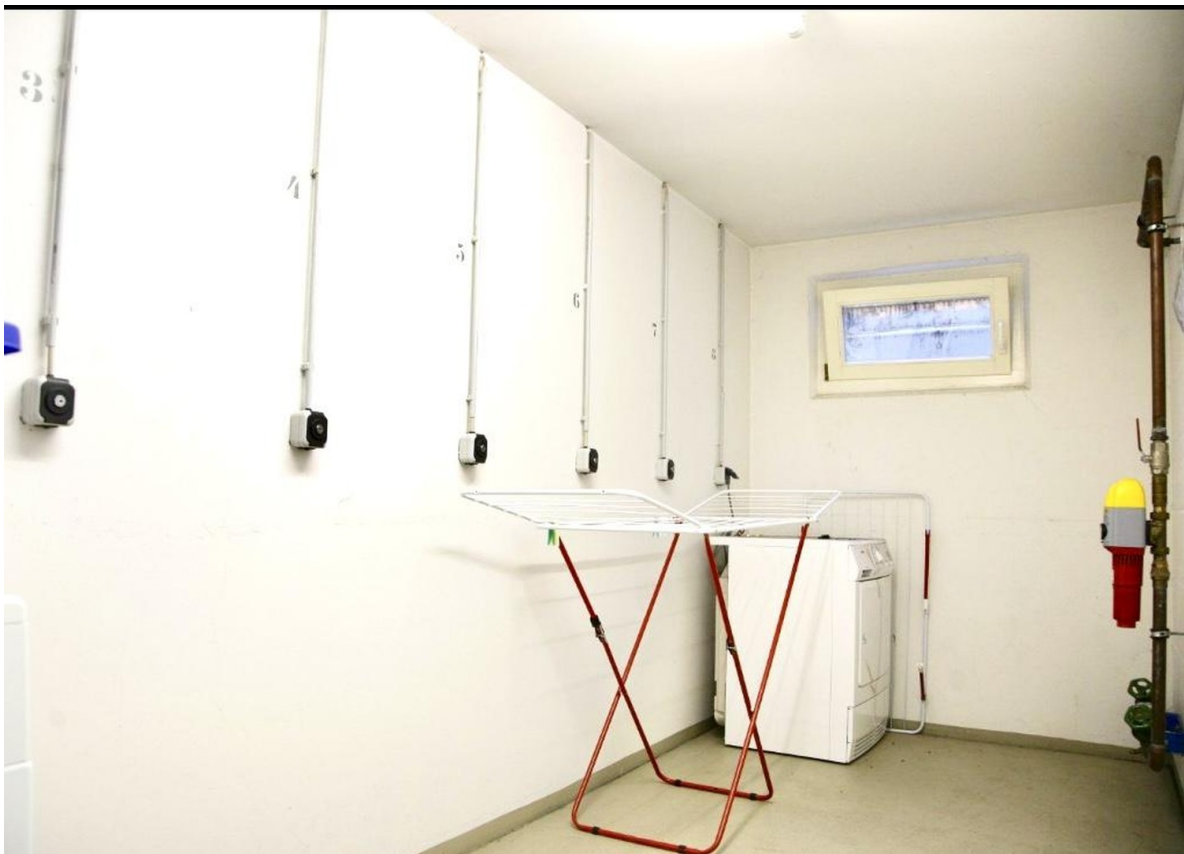
### **Infrastruktur:**

Apotheke, Lebensmittel-Discount, Allgemeinmediziner, Kindergarten, Grundschule, Hauptschule, Realschule, Gymnasium, Gesamtschule, Öffentliche Verkehrsmittel

# Exposé - Energieausweis

Energieausweistyp	Bedarfsausweis
Erstellungsdatum	ab 1. Mai 2014
Endenergiebedarf	110,00 kWh/(m <sup>2</sup> a)
Energieeffizienzklasse	D

## Exposé - Galerie



# Exposé - Galerie



# Exposé - Galerie



# Exposé - Galerie

