

Exposé

Halle in Dachau

Lichtdurchflutete Mehrzweckhalle 24/7 Zugang



Objekt-Nr. OM-329450

Halle

Vermietung: **auf Anfrage + NK**

Ansprechpartner:
Herr Wendl

85221 Dachau
Bayern
Deutschland

Baujahr	1991	Zustand	Erstbez. n. Sanier.
Grundstücksfläche	1.735,00 m ²	Etage	Erdgeschoss
Energieträger	Gas	Gesamtfläche	864,00 m ²
Nebenkosten	450 €	Lager-/Prod.fläches	824,00 m ²
Heizkosten	750 €	Heizung	Zentralheizung
Übernahme	sofort		

Exposé - Beschreibung

Objektbeschreibung

Renovierte lichtdurchflutete Mehrzweckhalle und helle modernisierte Büroräume ab sofort Provisionsfrei verfügbar!

Das Industriegebiet Dachau-Ost, wurde durch die Medien bereits mehrmals, als beliebtestes Gewerbegebiet Münchens ausgezeichnet.

Eine sehr gute Infrastruktur, gute Erreichbarkeit mit den ÖPNV und die ideale Verkehrsanbindung zwischen München und Augsburg, tragen zu der Beliebtheit bei.

Im Erdgeschoss befindet sich die mit großen Fensterfronten Lichtdurchflutete und voll beheizbare Produktionshalle. Die Halle kann durch zwei große Tore befahren werden. Da es sich um eine Mehrzweckhalle handelt, sind sämtliche Gewerbe denkbar (wir schließen KFZ, Lackiererei, Karosseriebau und andere Produktionen auch nicht aus!)

- + 824 qm (teilbar ab 120 qm)
- + Gasheizung
- + Luftheizung
- + Starkstrom
- + Druckluft
- + Küche
- + Getrenntes Herren und Damen WC
- + Moderner Technikraum mit Glasfaseranschluss
- + Raum- und Einfahrtshöhe 3 m

Im Obergeschoss liegen die Modernisierten, hellen Büroräume.

Diese können optional gemietet werden. Es ist die Anmietung der Gesamtfläche oder auch eine Anmietung einzelner Büros möglich. Die Büroräume verfügen ebenfalls über Glasfaseranschluss, eine Küche, Herren und Damen WC, so wie über eine schöne Gemeinschaftsfläche. Teilweise ist noch eine freie Raumeinteilung möglich, so dass auch ein z.B. großer Seminarraum geschaffen werden kann. Auch eine Nutzung als Yoga oder Fitnessstudio ist denkbar!

- + 250 qm (teilbar ab 20 qm)
- + Gasheizung
- + Gemeinschaftsfläche
- + Küche
- + Getrenntes Herren und Damen WC

Die Produktions- & Büroflächen wurden vollständig restauriert und sind ab dem 1. Februar bezugsfertig.

Preis auf Anfrage (Preis richtet sich nach Größe der Anmietung).

Ihre Kontaktaufnahme richten Sie bitte an Herrn Wandl,

mit vollständigem Namen, Telefonnummer, Branche und Fläche der Anmietung.

Ausstattung

Fußboden:

Sonstiges (s. Text)

Lage

- Das Objekt liegt nördlich von München, im Gewerbegebiet Dachau
- Verkehrsanbindung erfolgt über die B471, A8 und A99
- Öffentliche Verkehrsanbindung erfolgt über die Buslinie 724 und die S2

Infrastruktur:

Apotheke, Lebensmittel-Discount, Allgemeinmediziner, Kindergarten, Grundschule, Hauptschule, Realschule, Gymnasium, Gesamtschule, Öffentliche Verkehrsmittel

Exposé - Energieausweis

Energieausweistyp	Verbrauchsausweis
Erstellungsdatum	ab 1. Mai 2014
Endenergieverbrauch Strom	19,70 kWh/(m ² a)
Endenergieverbrauch Wärme	96,70 kWh/(m ² a)

Exposé - Galerie



Exposé - Galerie



Exposé - Galerie



Exposé - Galerie



Exposé - Galerie



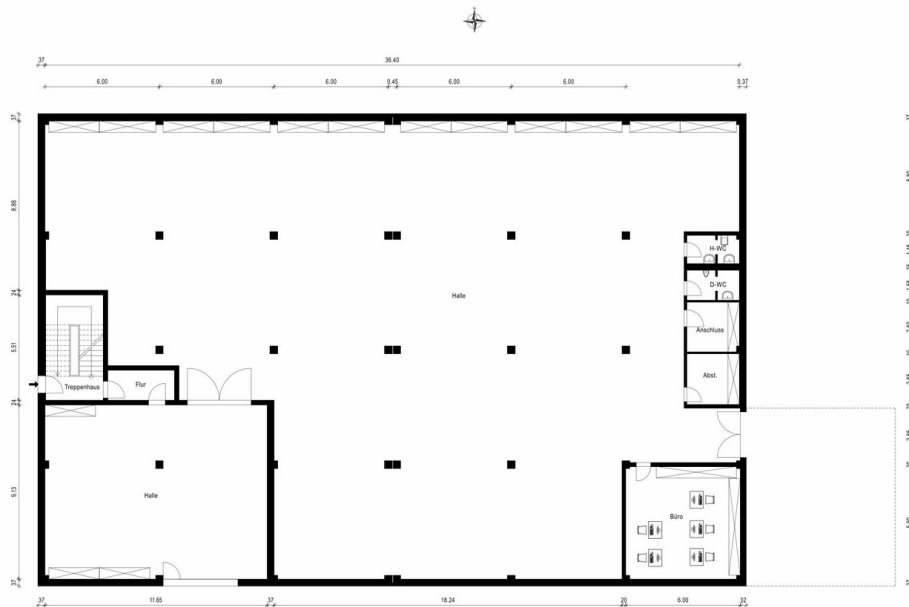
Exposé - Galerie



Exposé - Galerie



Exposé - Galerie



Exposé - Grundrisse

