

# Exposé

## Wohnen in Bad Lausick

**Grundstück direkt am "Freizeitbad Riff" vom Eigentümer  
- provisionsfrei, bauträgerfrei**



Objekt-Nr. **OM-329506**

**Wohnen**

Verkauf: **131.750 €**

Ansprechpartner:  
provisionsfrei vom Eigentümer  
Telefon: 034296 349810

Am Riff  
04651 Bad Lausick  
Sachsen  
Deutschland

Grundstücksfläche 775,00 m<sup>2</sup>

Übernahme sofort

# Exposé - Beschreibung

## Objektbeschreibung

- Nur noch 2 Grundstücke verfügbar -

Angeboten wird ein gesichert bebaubares und bauträgerfreies Grundstück in Bad Lausick. Das Grundstück ist besonders geeignet für die Bebauung mit einem Einfamilienhaus. Die Grundstücksfläche ermöglicht einen 1-2-geschossigen Hausbau mit einer Dachneigung bis 10°. Die Voraussetzungen der Nutzung Erneuerbarer Energien liegen vor. Die Erschließungsstraße ist bereits fertig errichtet, alle notwendigen Medien liegen an.

Was bieten wir:

- bebaubares Grundstück mit gültigem Bebauungsplan (nur Bauanzeige statt Bauantrag erforderlich)
- Erschließung Abwasser, Trinkwasser, Medien anliegend
- ohne Bauträgerbindung
- Grundstück direkt vom Eigentümer

Bei dem hier angebotenen Grundstück handelt es sich um das Grundstück № 2 im Lageplan.

Gerne können Sie uns auch zu einem der anderen noch nicht reservierten Grundstücke kontaktieren.

## Sonstiges

Alle Angaben auf diesen Seiten sind lediglich eine unverbindliche Vorabinformation. Im Speziellen geben die fotografischen, digitalisierten und zeichnerischen Darstellungen, deren farbliche Gestaltung, die Belichtungsverhältnisse und sonstige Gestaltungsdetails, wie z.B. der visualisierte Ausblick aus den Fenstern oder die Gartengestaltung ausschließlich die Sicht des Illustrators wieder und es handelt sich nicht um reale, sondern digitalisierte Visualisierungen und Fotomontagen; diese sind nicht verbindlich. Die verwendeten Fotos, digitalen Visualisierungen und Zeichnungen stellen lediglich Beispiele dar, die in dem Objekt noch nicht vorhanden sind, sondern so oder ähnlich realisiert werden können. Sie haben Beispielcharakter, es können Sonderausstattungen abgebildet sein und die spätere Ausführung kann im Detail abweichen. Abgebildete Einrichtungsgegenstände gehören nicht zum geschuldeten Ausstattungsumfang. Der geschuldete Leistungsumfang wird einzig und allein durch den Inhalt des notariellen Kaufvertrags und dessen Anlagen bestimmt.

## Lage

Die Stadt Bad Lausick liegt im Landkreis Leipzig, südöstlich der Großstadt Leipzig (25 km).

Die Bundesstraße 176 und die Bahnstrecke Chemnitz-Leipzig führen durch die Stadt Bad Lausick und gewährleisten eine optimale Anbindung. Über die nahe gelegene Autobahn erreichen Sie die umliegenden Regionen und auch die Metropole Leipzig in kürzester Zeit.

Das herrlich grüne Umfeld, die gute Infrastruktur, vielfältige Einkaufsmöglichkeiten sowie Schulen und Kindergärten sind Garantien dafür, dass man sich hier wohlfühlen kann.

Der Kurpark mit Freilichtbühne, der Colditzer-Forst oder auch das angrenzende Freizeitbad RIFF sind nur einige der begehrten Ausflugsziele und beliebt bei jung und alt.

Leben Sie dort, wo andere für kurze Zeit ihre Kur genießen dürfen.

### Infrastruktur:

Apotheke, Lebensmittel-Discount, Allgemeinmediziner, Kindergarten, Grundschule, Realschule, Öffentliche Verkehrsmittel

# Exposé - Galerie



Visualisierung



Luftbild aktuell

# Exposé - Galerie



Grundstück



Grundstück

# Exposé - Galerie



Stadt Bad Lausick



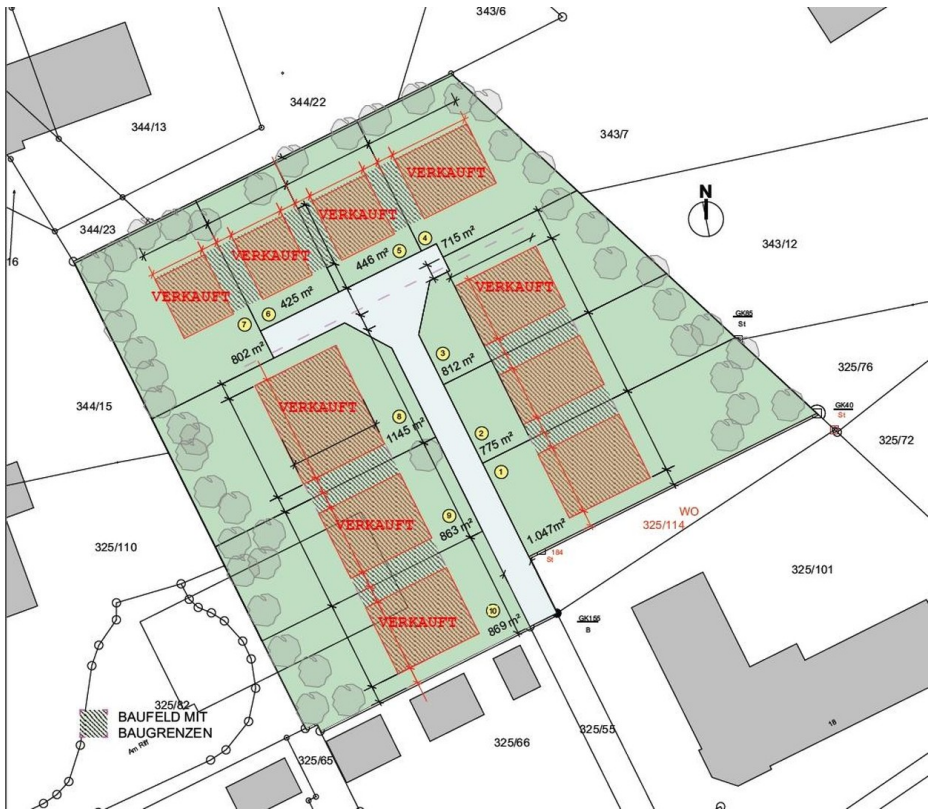
Umgebung

# Exposé - Galerie



Umgebung

# Exposé - Grundrisse



Übersicht Grundstücke