

Exposé

Doppelhaushälfte in Osterby

kleine Doppelhaushälfte / Erweiterungsbau möglich



Objekt-Nr. **OM-329592**

Doppelhaushälfte

Verkauf: **180.000 €**

Mobil: 0172 4536449

24367 Osterby
Schleswig-Holstein
Deutschland

Baujahr	1953	Übernahme	Nach Vereinbarung
Grundstücksfläche	769,00 m ²	Zustand	renoviert
Etagen	2	Schlafzimmer	2
Zimmer	3,00	Badezimmer	1
Wohnfläche	70,00 m ²	Garagen	1
Nutzfläche	33,00 m ²	Stellplätze	2
Energieträger	Gas	Heizung	Zentralheizung

Exposé - Beschreibung

Objektbeschreibung

Die Doppelhaushälfte mit Teilkeller wurde vor einigen Jahren erheblich renoviert, weiterhin befindet sich ein massives Nebengebäude auf dem Grundstück. Die Nachbarhälfte wurde baulich bereits erheblich vergrößert, was auch bei dieser Hälfte möglich ist. Durch die Randlage des Gebäudes besteht ein weiteres Baufenster auf dem Grundstück.

Das Gebäude verfügt über 2 Eingangsbereich in Form von Anbauten, im Erdgeschoss wurde ein Duschbad eingebaut, weiterhin befinden sich hier die Küche, ein Esszimmer, Wohnzimmer, Flur und Windfang.

Im Dachgeschoss sind 2 Räume und ein WC, über den Flur kommt man auf einer Raumsparleiter in den zu Wohnzwecken ausgebauten Spitzboden, der nicht als Wohnfläche angegeben ist.

Ausstattung

Weitere Ausstattung:

Garten, Keller, Duschbad, Einbauküche

Lage

Die Immobilie liegt in eine sehr ruhigen Sackgasse.

Infrastruktur:

Lebensmittel-Discount, Kindergarten, Öffentliche Verkehrsmittel

Exposé - Energieausweis

Energieausweistyp	Bedarfsausweis
Erstellungsdatum	ab 1. Mai 2014
Endenergiebedarf	201,30 kWh/(m ² a)
Energieeffizienzklasse	G

Exposé - Galerie



Nebeneingang

Exposé - Galerie



Haupteingang



WC im Dachgeschoss



Flur im Dachgeschoss

Exposé - Galerie



Zimmer im Erdgeschoss



alte Feuerstelle im Esszimmer



Küche mit Einbaumöbeln

Exposé - Galerie



Kücheneinrichtung



WC mit Dusche im Erdgeschoss



WC mit Dusche im Erdgeschoss

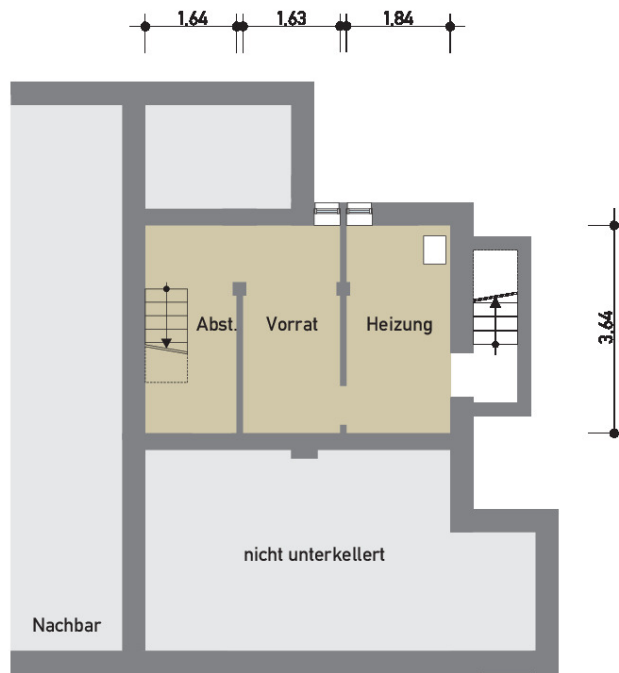
Exposé - Galerie



Gastherme im Teilkeller

Exposé - Grundrisse

objektplan.biz

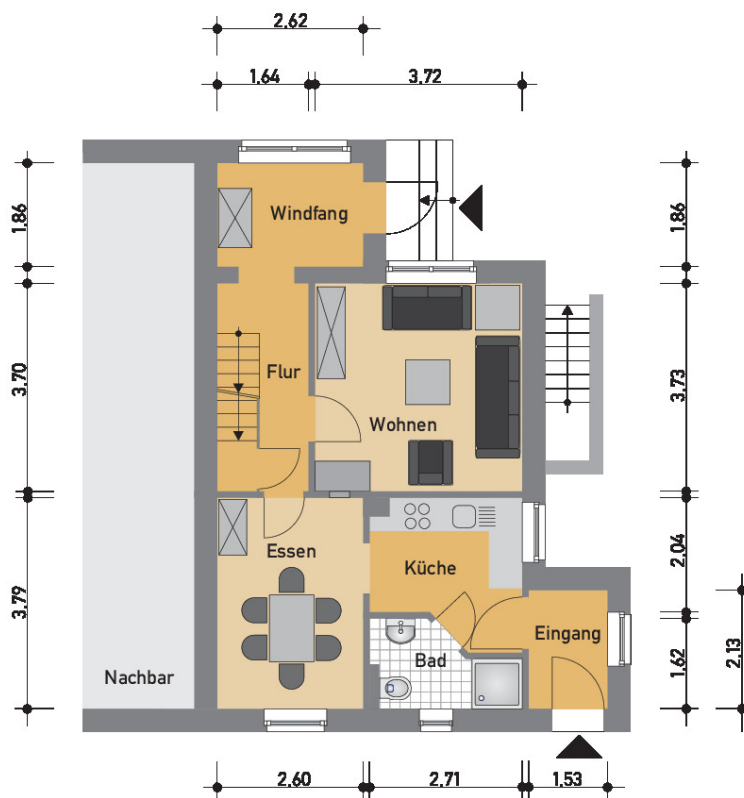


Die angegebenen Maße wurden teilweise aus Bestandsplänen abgeleitet und sind zu prüfen.
Die Möblierung des Objektes dient lediglich zu Illustrationszwecken.

Objekt:	Norderweg 20, Osterby	Datum:	04.10.2024
Zeichnung:	Kellergeschoss		
Maßstab:	1:100	Format:	DIN A 4
Die Möblierung des Objektes dient lediglich zu Illustrationszwecken.			

Exposé - Grundrisse

objektplan.biz

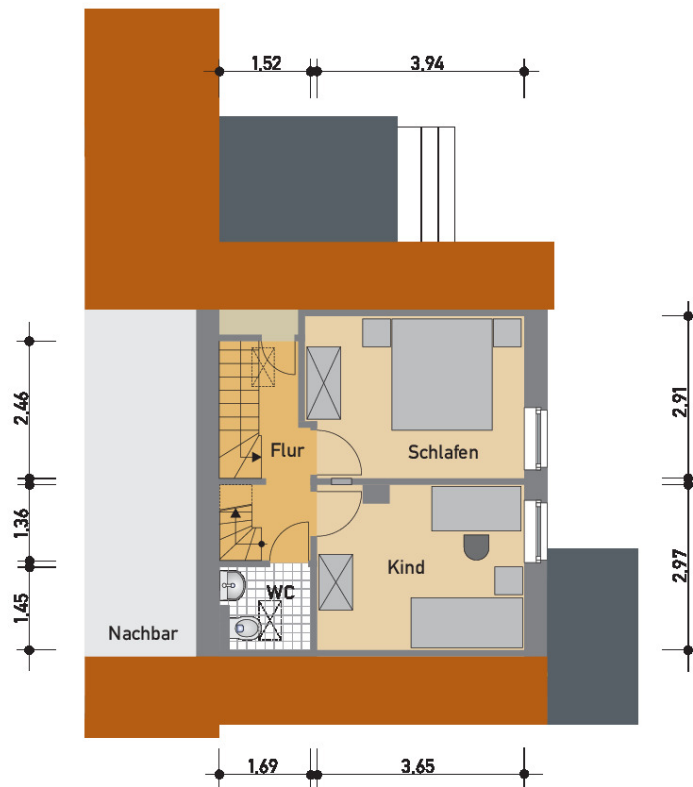


Die angegebenen Maße wurden teilweise aus Bestandsplänen abgeleitet und sind zu prüfen.

Objekt:	Norderweg 20, Osterby	Datum:	04.10.2024
Zeichnung:	Erdgeschoss		
Maßstab:	1:100	Format:	DIN A 4
Die Möblierung des Objektes dient lediglich zu Illustrationszwecken.			

Exposé - Grundrisse

objektplan.biz



Die angegebenen Maße wurden teilweise aus Bestandsplänen abgeleitet und sind zu prüfen.
Die Möblierung des Objektes dient lediglich zu Illustrationszwecken.

Objekt:	Norderweg 20, Osterby	Datum:	04.10.2024
Zeichnung:	Dachgeschoss		
Maßstab:	1:100	Format:	DIN A 4
Die Möblierung des Objektes dient lediglich zu Illustrationszwecken.			

Exposé - Grundrisse

