

Exposé

Maisonette in Remscheid

Außergewöhnliche Maisonettewohnung mit zwei Dachterrassen und Panoramablick, provisionsfrei



Objekt-Nr. OM-329660

Maisonette

Verkauf: **230.000 €**

Ansprechpartner:
Lucia Lima Brendel / Thomas Brendel
Telefon: 0179 3269748
Mobil: 0172 8869976

Salemstraße
42853 Remscheid
Nordrhein-Westfalen
Deutschland

Baujahr	1996	Übernahme	Nach Vereinbarung
Zimmer	3,00	Badezimmer	2
Wohnfläche	84,00 m ²	Etage	2. OG
Nutzfläche	118,00 m ²	Stellplätze	1
Energieträger	Gas	Heizung	Zentralheizung

Exposé - Beschreibung

Objektbeschreibung

Diese einzigartige Dachgeschosswohnung im Masionestil hat auf jeder Ebene eine Dachterrasse, so dass Sie die Sonne sowohl vormittags als auch nachmittags genießen können.

Die Wohnung ist Teil einer sehr gepflegten Wohnanlage mit 4 Häusern á 6 Wohneinheiten. Sie werden zum größten Teil von Eigentümern bewohnt. Der Eingang und der PKW-Stellplatz befinden sich innerhalb eines großzügigen privaten Hofbereiches.

Die Nettokaltmiete liegt bei 9.000 /Jahr. Eine Kündigung wegen Eigenbedarf ist mit einer Frist von drei Monaten möglich.

Ausstattung

Alle Räume sind mit Fußbodenheizung und eigenem Thermostat ausgestattet. Das Wohnzimmer und die beiden weiteren Zimmer sind mit Parkett ausgelegt. Die Küche, die Bäder und der Flur sind gefliest. Die Wohnfläche von 84 m² bezieht sich auf die Nettowohnfläche (Dachschrägen anteilig eingerechnet). Die gesamte Bodenfläche der Wohnung liegt bei ca. 104 m².

In dem geräumigen Waschkeller ist für jede der 6 Wohnungen ein individueller Platz für eine Waschmaschine und einen Trockner vorhanden.

Der PKW-Stellplatz ist im Kaufpreis inbegriffen.

Fußboden:

Parkett, Fliesen

Weitere Ausstattung:

Keller, Dachterrasse, Gäste-WC

Sonstiges

In 2023 wurde die zentrale Heizungsanlage komplett erneuert (Gas-Brennwertheizung).

Lage

Sie genießen die absolute Ruhe und erreichen doch in wenigen Gehminuten das Remscheider Einkaufszentrum, den Markt, das Theater, die Fußgängerzone sowie den zentralen Busbahnhof.

Infrastruktur:

Apotheke, Lebensmittel-Discount, Allgemeinmediziner, Kindergarten, Grundschule, Realschule, Gymnasium, Gesamtschule, Öffentliche Verkehrsmittel

Exposé - Energieausweis

Energieausweistyp	Verbrauchsausweis
Erstellungsdatum	ab 1. Mai 2014
Endenergieverbrauch	121,00 kWh/(m ² a)
Energieeffizienzklasse	D

Exposé - Galerie



Exposé - Galerie



Exposé - Galerie



Exposé - Galerie



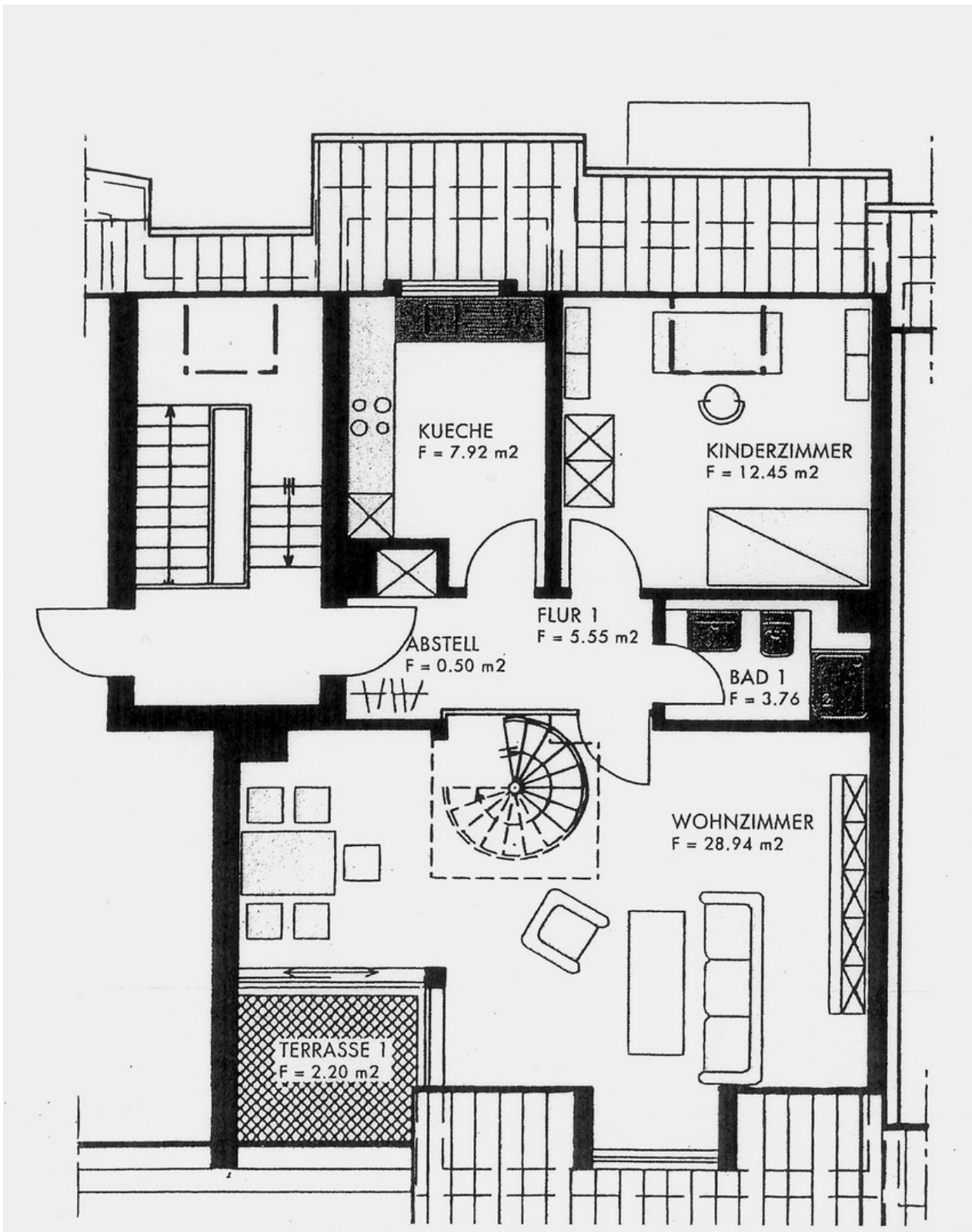
Exposé - Galerie



Exposé - Galerie



Exposé - Grundrisse



Exposé - Grundrisse

