

# Exposé

## Wohnung in Hildesheim

### Erstbezug nach Sanierung 3ZKB in Hildesheimer Wald mit 2xBalkonen



Objekt-Nr. OM-329664

#### Wohnung

Vermietung: **700 € + NK**

Ansprechpartner:  
Bolívar Bernis Djamén Tchatchoua

31139 Hildesheim  
Niedersachsen  
Deutschland

Baujahr	1965	Übernahme	sofort
Etagen	1	Zustand	Erstbezug
Zimmer	3,00	Schlafzimmer	2
Wohnfläche	72,00 m <sup>2</sup>	Badezimmer	1
Nutzfläche	40,00 m <sup>2</sup>	Etage	1. OG
Energieträger	Öl	Garagen	1
Summe Nebenkosten	302 €	Heizung	Zentralheizung
Mietsicherheit	2.100 €		

# Exposé - Beschreibung

## Objektbeschreibung

Diese schöne Wohnung befindet sich im 1. OG eines gepflegten Mehrfamilienhauses mit 4 Parteien. Alle Räume werden über den Flur erreicht. Die ganze Wohnung ist mit Vinyl- und Parkettboden verlegt. Das moderne Bad verfügt über eine Duschkabine, WC, einen Waschmaschinenanschluss und ein Fenster. Durch das Wohnzimmer gelangen Sie auf den Balkon. Die Küche verfügt auch über einen kleinen Balkon.

Es sind genügend Stauräume im Dachboden und im Keller. Außerdem gehört zur Wohnung ein eigener Platz im Dachboden, um Wäsche zu trocknen.

Der Kellerraum ist gemütlich eingerichtet und wird im Sommer zum Spielabend verwendet.

Die Mietsicherheit beträgt drei Monatskaltmieten und ist vor der Unterschrift zu bezahlen.

Bitte machen Sie Angaben zu Ihren Namen, wie vielen Personen einziehen und Ihrem monatlichen Haushaltseinkommen.

Für 70€/mtl. zusätzlich wird eine maßgefertigte Küche zur Verfügung gestellt.

Es gibt genügend Stellplätze auf der Straße für Autos. Außerdem kann für 60 € /mtl. eine Garage angemietet werden.

Zum Unterschreiben des Mietvertrages werden zusätzlich Einkommensnachweis und Schufa-Auskunft benötigt.

Bitte bringen Sie zum Besichtigungstermin eine Selbstauskunft mit. Das Formular können Sie auf folgendem Link herunterladen:

<https://www.wohnungsboerse.net/mieterselbstauskunft>

## Ausstattung

### **Fußboden:**

Parkett, Vinyl / PVC

### **Weitere Ausstattung:**

Balkon, Keller, Duschbad

## Lage

Die Wohnung befindet sich im Stadtteil Hildesheimer Wald.

Geschäfte des täglichen Bedarfs sind in nur wenigen Minuten mit dem Auto oder Fahrrad zu erreichen. Aldi, ein Kindergarten und ein Hausarzt sind in fünf Minuten mit dem Auto erreichbar oder zwei Bushaltestellen.

Drei Minuten Fußweg befindet sich die Bushaltestelle für die Linie 3 und 103.

Mitarbeiter von Bosch schaffen es mit vier Minuten Fußweg zur Arbeit.

### **Infrastruktur:**

Lebensmittel-Discount, Allgemeinmediziner, Kindergarten, Grundschule, Hauptschule, Öffentliche Verkehrsmittel

# Exposé - Energieausweis

Energieausweistyp	Verbrauchsausweis
Erstellungsdatum	ab 1. Mai 2014
Endenergieverbrauch	131,00 kWh/(m²a)
Energieeffizienzklasse	E

## Exposé - Galerie



Toiletten\_2

# Exposé - Galerie



Flur



Elternzimmer



Küche mit Balkon

# Exposé - Galerie



Kinderzimmer



Eingang Zum Kinderzimmer

# Exposé - Galerie

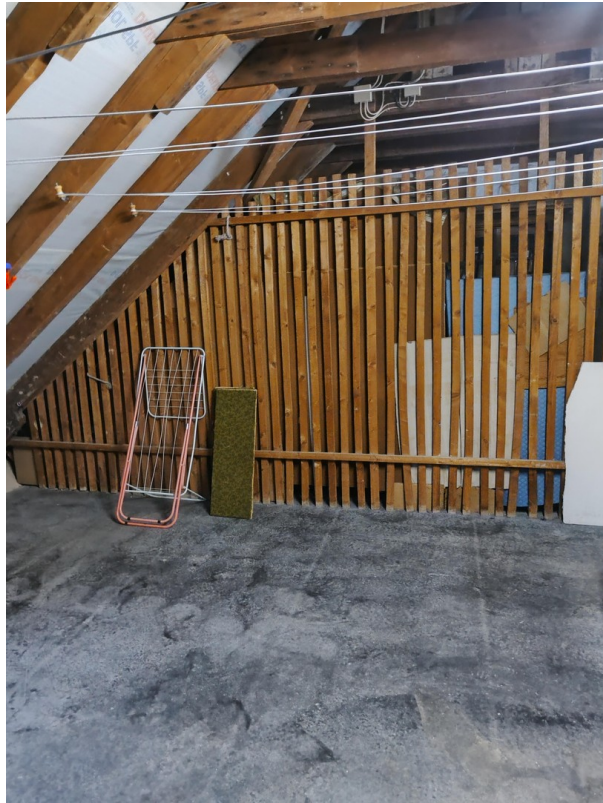


Wohnzimmer



Balkon

# Exposé - Galerie



Eigenen Dachboden



Abstellraum im Dachgeschoss

# Exposé - Galerie



Keller\_1



Vorraum im Keller



# Exposé - Galerie



Keller\_2

# Exposé - Grundrisse

