

Exposé

Wohnung in Untergruppenbach

Geschmackvolle Wohnung mit luxuriöser modernster Innenausstattung mit EBK in Untergruppenbach



Objekt-Nr. **OM-329792**

Wohnung

Verkauf: **495.000 €**

74199 Untergruppenbach
Baden-Württemberg
Deutschland

Baujahr	2015	Übernahme	sofort
Etagen	3	Zustand	Neuwertig
Zimmer	4,00	Schlafzimmer	3
Wohnfläche	103,00 m ²	Badezimmer	1
Nutzfläche	120,00 m ²	Etage	1. OG
Energieträger	Strom	Tiefgaragenplätze	2
Preis Garage/Stellpl.	15.000 €	Heizung	Fußbodenheizung
Hausgeld mtl.	540 €		

Exposé - Beschreibung

Objektbeschreibung

Diese schöne Wohnung im 2. Stock zeichnet sich durch eine luxuriöse Innenausstattung aus und steht ab jetzt zum Kauf. Ein Badezimmer und ein separates Gäste-WC zählen neben vier attraktiven Zimmern zu der Wohnung. Durch einen Fahrstuhl gelangen Sie bequem ins entsprechende Stockwerk und die Immobilie ist barrierefrei zugänglich. Zum Objekt gehört auch ein Balkon, auf dem es sich wunderbar vom Alltag erholen lässt und einen perfekten Blick auf die Burg Stettenfels bietet. In der Innenausstattung mit inbegriffen ist eine sehr hochwertige Einbauküche mit einer großen Kücheninsel mit Schieferarbeitsplatte und Markeneinbaugeräten (z.B: Miele). Zur Wohnung gehören außerdem noch ein 10m² Keller mit praktischem Stauraum und zwei Stellplatz für Ihr Auto mit einer Wallbox. Dadurch gehört langes Parkplatzsuchen der Geschichte an.

Dazu gibt es noch einen Waschkeller, in dem genug Platz für Waschmaschine und Trockner ist.

Die Wohnung ist technisch auf dem neusten Stand: aktive Lüftung, Smart Homesteuerung in jedem Raum für Fußbodenheizung & Rollläden, sowie Netzwerkan schlüsse. Glasfaseranschluss liegt bereits im Haus, aber auch 1000-Kabelleitung funktioniert einwandfrei; Dazu ist ein Philips Hue Lichtsystem installiert mit sehr hochwertigen Lampen/ Leuchten.

Ausstattung

Fußboden:

Fliesen

Weitere Ausstattung:

Balkon, Keller, Fahrstuhl, Vollbad, Duschbad, Einbauküche, Gäste-WC

Lage

Im Herzen von Untergruppenbach; Fußläufig zu: mehreren Bäckereien, Schule, Kindergarten, Lidl, Edeka, DM, Schwimmbad, Sportplätzen, Burg Stettenfels, Apotheke und etlichen Ärzten

Durch die Lage hinter dem Berg hört man absolut nichts von der nahegelegenen Autobahn. Ideal gelegen für Bosch Abstatt; Lidl/Schwarz-Gruppe, Magna Powertrain (Getrag);

Heilbronn Zentrum erreicht man in 15min.

Infrastruktur:

Apotheke, Lebensmittel-Discount, Allgemeinmediziner, Kindergarten, Grundschule, Realschule, Gymnasium, Gesamtschule, Öffentliche Verkehrsmittel

Exposé - Energieausweis

Energieausweistyp	Verbrauchsausweis
Erstellungsdatum	ab 1. Mai 2014
Endenergieverbrauch	25,50 kWh/(m ² a)
Energieeffizienzklasse	A+, A



Exposé - Galerie



Exposé - Galerie



Exposé - Galerie



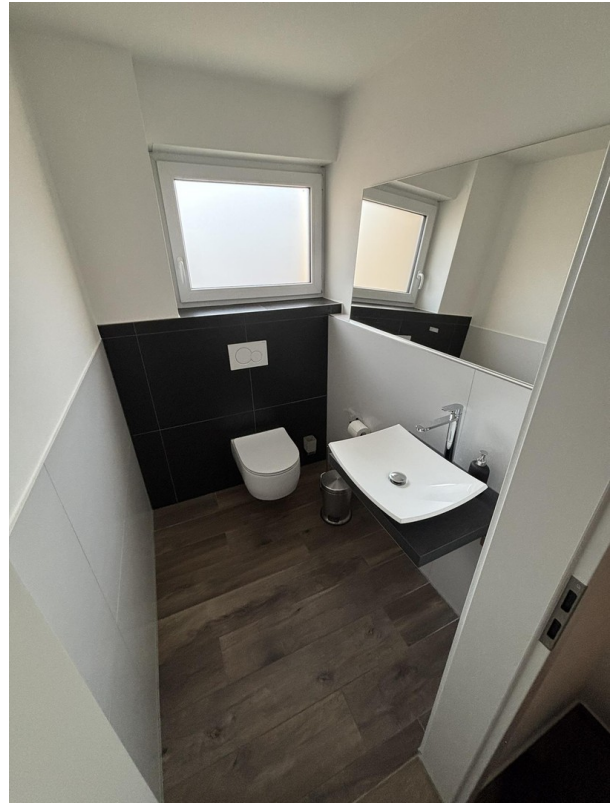
Exposé - Galerie



Exposé - Galerie



Exposé - Galerie



Exposé - Galerie



Exposé - Galerie



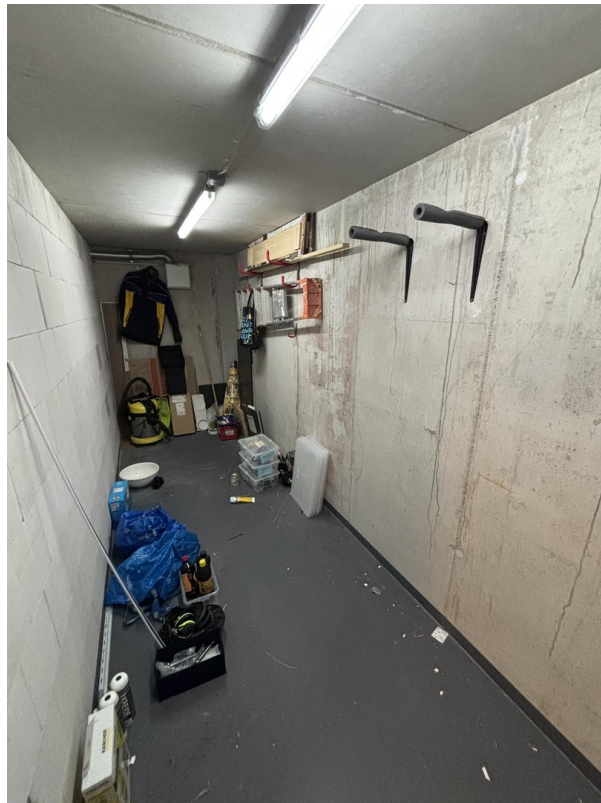
Exposé - Galerie



Exposé - Galerie



Exposé - Galerie



Exposé - Grundrisse

