

Exposé

Praxis in Fürstenwalde

Zentrale Gewerbefläche in Fürstenwalde - ab 01.04.2025



Objekt-Nr. OM-329856

Praxis

Vermietung: **850 € + NK**

Ansprechpartner:
Robert Gutstein

Gartenstraße 15a
15517 Fürstenwalde
Brandenburg
Deutschland

Baujahr	2004	Etage	Erdgeschoss
Etagen	1	Büro-/Praxisfläche	86,00 m ²
Summe Nebenkosten	300 €	Gesamtfläche	86,00 m ²
Übernahme	ab Datum	Stellplätze	4
Übernahmedatum	01.04.2025	Heizung	Zentralheizung
Zustand	gepflegt		

Exposé - Beschreibung

Objektbeschreibung

Diese gepflegte Einheit im Erdgeschoss (86,05 m²) liegt in einer sehr gut angebundenen Lage im Zentrum von Fürstenwalde. Fußläufig erreichen Sie diverse Geschäfte, Cafés und öffentliche Verkehrsmittel. Zudem stehen anmietbare Parkplätze direkt im Innenhof der Immobilie zur Verfügung. Der Zugang erfolgt über die Einfahrt der Kirchhofstraße 5.

Ausstattung und Aufteilung

- Heller Empfangsbereich (Wintergarten-Flur)
- Zwei Büro-/Praxisräume (optional auf drei erweiterbar)
- Kleine Küche und WC
- Abstell-/Kellerraum

Die Räume wurden zuletzt von einer Podologie genutzt und eignen sich ideal für Büros, Versicherungen, Beratungen, Friseursalons oder Praxen (z. B. Kosmetik/Podologie).

Kaltmiete: 850 €

Verfügbar: ab 01.04.2025

Ausstattung

siehe oben

Fußboden:

Fliesen

Weitere Ausstattung:

Wintergarten, Keller, Einbauküche, Gäste-WC

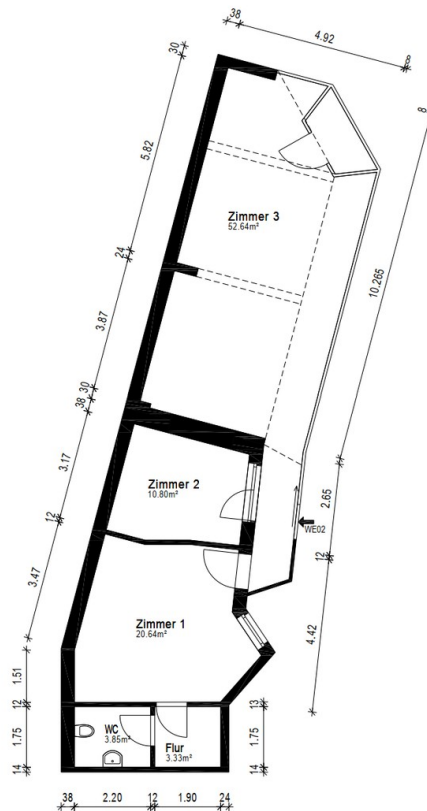
Lage

siehe oben

Infrastruktur:

Apotheke, Lebensmittel-Discount, Allgemeinmediziner, Kindergarten, Grundschule, Hauptschule, Realschule, Gymnasium, Gesamtschule, Öffentliche Verkehrsmittel

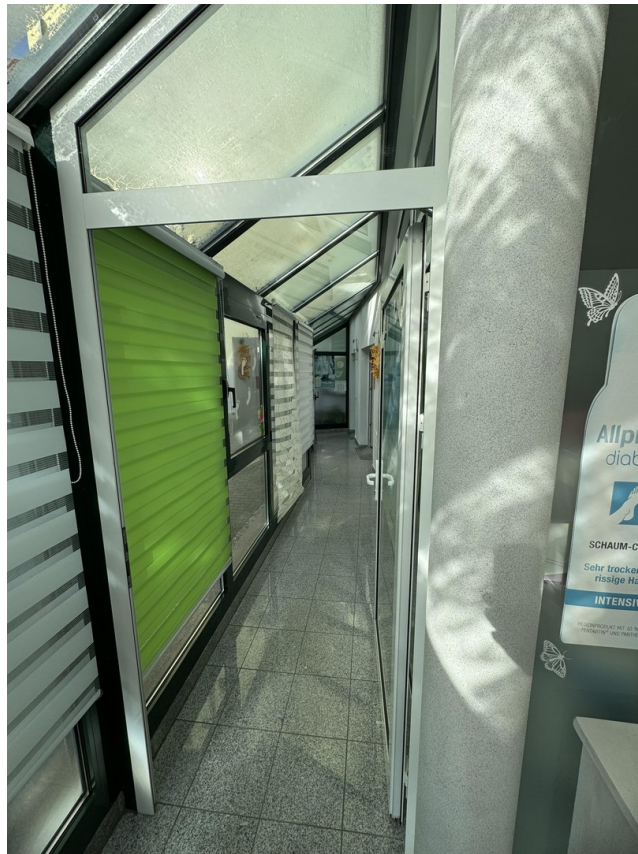
Exposé - Galerie



Exposé - Galerie



Exposé - Galerie



Exposé - Galerie



Exposé - Galerie



Exposé - Galerie



Exposé - Grundrisse

