

# Exposé

## Wohnung in Recklinghausen

### Exklusive 4,5-Zimmer Wohnung in zentraler Lage



Objekt-Nr. **OM-330124**

### Wohnung

Vermietung: **1.090 € + NK**

45657 Recklinghausen  
Nordrhein-Westfalen  
Deutschland

Baujahr	2015	Mietsicherheit	3.420 €
Zimmer	4,50	Übernahme	Nach Vereinbarung
Wohnfläche	104,00 m <sup>2</sup>	Zustand	Neuwertig
Nebenkosten	190 €	Etage	2. OG
Heizkosten	90 €	Stellplätze	1
Summe Nebenkosten	280 €	Heizung	Fußbodenheizung

# Exposé - Beschreibung

## Objektbeschreibung

Exklusive Wohnung mit hochwertiger Ausstattung in einem Niedrigenergiehaus.

## Ausstattung

- Praktische Aufteilung
- Helle freundliche Räume
- Fliesen in Natursteinoptik im Bad
- Designbelag in Wohnküche und Schlafzimmer
- Fußbodenheizung
- Elektrische Rollläden
- Modernes Bad in gehobener Ausstattung
- Hochwertige Einbauküche
- Holztüren weiß
- Aufzug
- Separater Mieterkeller
- Stellplatz im Innenhof

### Weitere Ausstattung:

Balkon, Keller, Fahrstuhl, Duschbad, Einbauküche

## Sonstiges

Für die Einbauküche werden 50 Euro pro Monat zur Kaltmiete hinzugerechnet.

Für den Stellplatz werden 30 Euro pro Monat zur Kaltmiete hinzugerechnet.

## Lage

Die Wohnung befindet sich in zentraler Lage mit einem Fußweg von unter 500m bis zum Stadtkern in der Innenstadt. Einkaufsmöglichkeiten, Supermärkte, Restaurants, Schulen, Ärzte und vieles mehr befinden sich in der direkten Umgebung. Gute Verkehrsanbindungen sind durch die Autobahnauffahrt A43 und Anbindung an öffentliche Verkehrsmittel gegeben.

### Infrastruktur:

Apotheke, Lebensmittel-Discount, Allgemeinmediziner, Kindergarten, Grundschule, Hauptschule, Realschule, Gymnasium, Gesamtschule, Öffentliche Verkehrsmittel

# Exposé - Energieausweis

Energieausweistyp	Bedarfsausweis
Erstellungsdatum	ab 1. Mai 2014
Endenergiebedarf	44,30 kWh/(m <sup>2</sup> a)
Energieeffizienzklasse	A



## Exposé - Galerie



Küche

# Exposé - Galerie



Wohnen



Wohnen

# Exposé - Galerie



Flur



Bad

# Exposé - Galerie



Kind 1



Kind 2

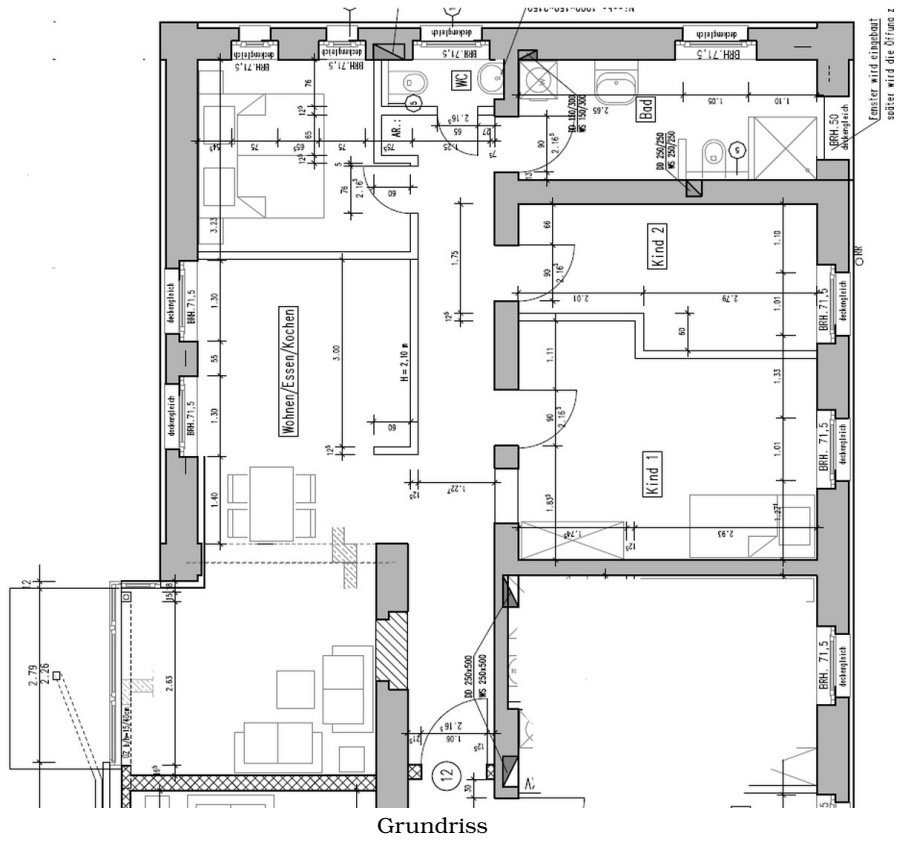
# Exposé - Galerie



Gäste WC



Gäste WC



Grundriss