

Exposé

Terrassenwohnung in Hermagor

Luxusferienwohnung für 6 Pers zur Dauermiete Nähe Nassfeld-Pressesee



Objekt-Nr. OM-330172

Terrassenwohnung

Vermietung: **1.300 € + NK**

Ansprechpartner:
Max Göttling
Telefon: +43 680 1540102
Mobil: 0177 8023242

9620 Hermagor
Kärnten
Österreich

Baujahr	2007	Übernahme	Nach Vereinbarung
Etagen	2	Zustand	Neuwertig
Zimmer	3,00	Schlafzimmer	2
Wohnfläche	100,00 m ²	Badezimmer	2
Summe Nebenkosten	495 €	Etage	1. OG
Mietsicherheit	5.385 €	Heizung	Fußbodenheizung

Exposé - Beschreibung

Objektbeschreibung

Ausführliche Objektbeschreibung unter www.villavictoria.at Das Objekt ist in jeder Hinsicht neuwertig und genügt höchsten Ansprüchen.

Ausstattung

Die Wohnung ist neuwertig und für höchste Ansprüche im VOGLAUERSTIL möbliert. In allen Räumen geschmackvolle und pflegeleichte Fliesen (siehe Fotos) Wohnung sofort bezugsfertig incl. Geschirr Besteck und Waschmaschine. Mit 6 Schlafplätzen.

Fußboden:

Fliesen

Weitere Ausstattung:

Balkon, Terrasse, Garten, Duschbad, Einbauküche, Gäste-WC

Sonstiges

SELTENE GELEGENHEIT: Wohnung wurde bisher an wenigen Tagen im Jahr vermietet. Aufgrund Personalmangel vermieten wir nunmehr diese Wohnung an feste Mieter möglichst langfristig. (Mindestmietdauer 3 Monate) Nach Vereinbarung auch an erweiterten Mieterkreis mit möglicher Nutzung für insgesamt 6 Personen maximal, ideal für 4 Personen. (2 Personen-Klappbett im Wohnzimmerschrank unsichtbar integriert)

Lage

Ausführliche Lagebeschreibung unter www.villavictoria.at Nähe Skigebiet Nassfeld und Pressegersee, Kärntens beliebter Ferienregion im Gailtal.

Infrastruktur:

Apotheke, Lebensmittel-Discount, Allgemeinmediziner, Kindergarten, Grundschule, Hauptschule, Realschule, Gymnasium, Gesamtschule, Öffentliche Verkehrsmittel

Exposé - Energieausweis

Energieausweistyp	Verbrauchsausweis
Erstellungsdatum	ab 1. Mai 2014
Endenergieverbrauch	44,80 kWh/(m ² a)
Energieeffizienzklasse	A



Exposé - Galerie



Wohnzimmer

Exposé - Galerie



Küche



Bad 1

Exposé - Galerie



Bad 2



Diele

Exposé - Galerie

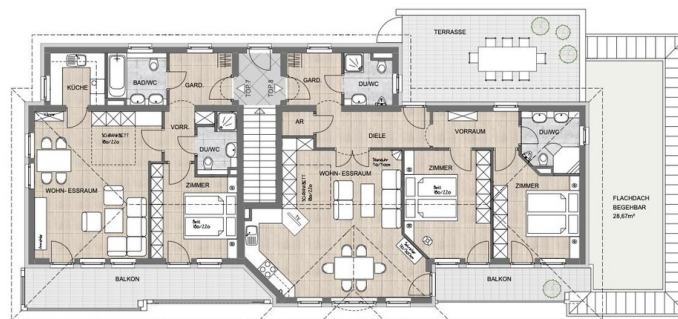


Schlafzimmer 1



Schlafzimmer 2

Exposé - Galerie



TOP 7 ca. 65,00 m²
BALKON ca. 11,00 m²

TOP 8 ca. 91,00 m²
TERRASSE ca. 26,00 m²
BALKON ca. 7,60 m²

GRUNDRISS DACHGESCHOSS NEBENBAUDE

Grundriss Wohnung 8