

Exposé

Dachgeschosswohnung in Düsseldorf gemütliches, helles Appartement im DG



Objekt-Nr. **OM-330191**

Dachgeschosswohnung

Vermietung: **520 € + NK**

Ansprechpartner:
Beatrice Blum

Corneliusstr. 120
40545 Düsseldorf
Nordrhein-Westfalen
Deutschland

| | | | |
|---------------|----------------------|----------------|---------------|
| Baujahr | 1914 | Mietsicherheit | 1.000 € |
| Etagen | 5 | Übernahme | ab Datum |
| Zimmer | 1,00 | Übernahmedatum | 01.03.2025 |
| Wohnfläche | 40,00 m ² | Zustand | renoviert |
| Nutzfläche | 4,00 m ² | Badezimmer | 1 |
| Energieträger | Gas | Etage | 5. OG |
| Nebenkosten | 100 € | Heizung | Etagenheizung |
| Heizkosten | 130 € | | |

Exposé - Beschreibung

Objektbeschreibung

Eine gemütliche, helle Singlewohnung teilmöbliert auf der Grenze zwischen Friedrichstadt und Oberbilk. Das DG wurde 1999 als Wohnung ausgebaut.

Die Wohnung verfügt über ein Wannenbad mit Dachflächenfenster und Durchlauferhitzer für warmes Wasser. Im Wohnraum befindet sich eine kleine zweckmäßigen Küche. Die schön restaurierte Holzterrasse gehört zur Wohnung von dessen Podest aus geht es zum Wohnraum zum Badezimmer und zur Abstellkammer mit Gasetagenheizung.

Ausstattung

einfache, zweckmäßige Ausstattung und teilmöbliert mit Kleiderschrank, Klappcouch, Regalen, Schreibtisch, Stühle und Kleinmöbeln.

Fußboden:

Laminat, Fliesen

Weitere Ausstattung:

Keller, Vollbad, Einbauküche

Lage

Das Apartment liegt in der 5 Etage eines schönen Altbaus aus der Gründerzeit. Die Verkehrsanbindung zur Heinrich Heine Universität und zum Hauptbahnhof sind sehr gut, die Straßenbahnhaltestelle ist direkt vor der Haustür. Die Straße ist sehr belebt, allerdings ist die Lage der Wohnung in der 5. Etage sehr ruhig und liegt weit über dem Trubel der Stadt.

Infrastruktur:

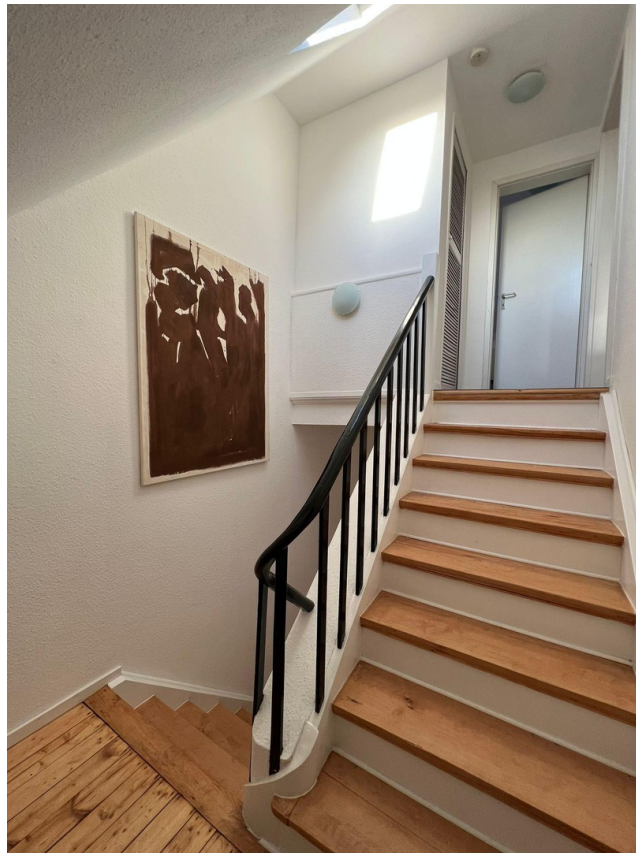
Apotheke, Lebensmittel-Discount, Allgemeinmediziner, Kindergarten, Grundschule, Hauptschule, Realschule, Gymnasium, Gesamtschule, Öffentliche Verkehrsmittel

Exposé - Energieausweis

| | |
|---------------------------|-------------------------------|
| Energieausweistyp | Verbrauchsausweis |
| Erstellungsdatum | bis 30. April 2014 |
| Energieverbrauchskennwert | 143,10 kWh/(m ² a) |
| Warmwasser enthalten | Nein |



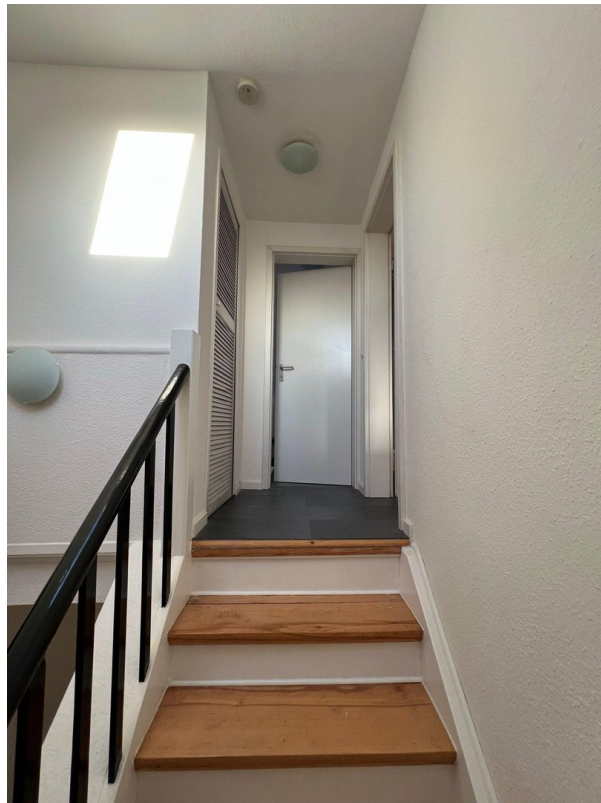
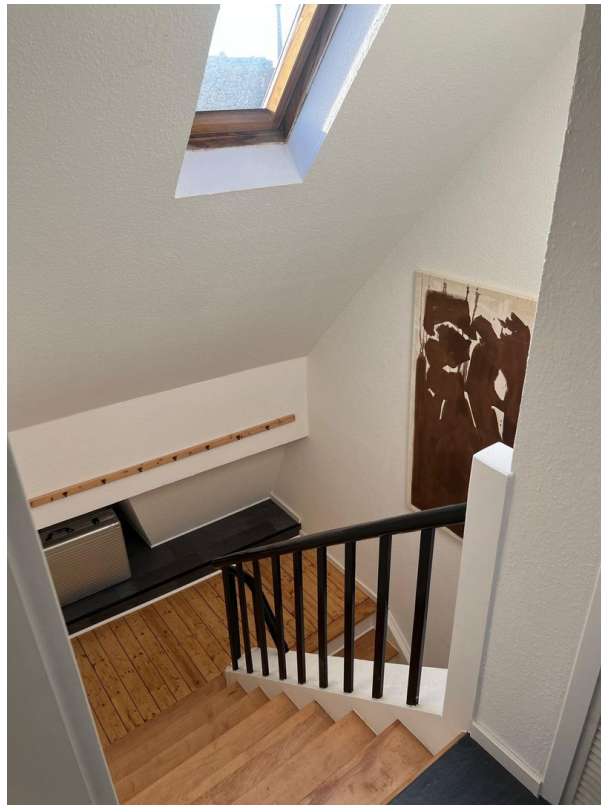
Exposé - Galerie



Exposé - Galerie



Exposé - Galerie



Exposé - Galerie



Exposé - Galerie

