

Exposé

Einfamilienhaus in Bremen

Einfamilienhaus in Bremen-Aumund/Schönebeck



Objekt-Nr. **OM-330258**

Einfamilienhaus

Verkauf: **370.000 €**

28755 Bremen
Bremen
Deutschland

Baujahr	1950	Zustand	gepflegt
Grundstücksfläche	416,00 m ²	Schlafzimmer	4
Etagen	1	Badezimmer	2
Zimmer	6,00	Garagen	1
Wohnfläche	140,00 m ²	Carports	1
Energieträger	Gas	Heizung	Zentralheizung
Übernahme	Nach Vereinbarung		

Exposé - Beschreibung

Objektbeschreibung

Das Haus wurde 1950 gebaut, wurde stetig renoviert und saniert und ist in einem guten und gepflegten Zustand. Es ist teilunterkellert, hat einen Balkon und zwei Terrassen (davon eine überdacht). Zum Haus gehört ein Nebengebäude mit Garage, Heizungs-, Hobby- und Abstellraum.

Ausstattung

Das Haus bietet über 2 Etagen verteilt:

- 1 hellen Wohn-und Essbereich
- 1 Arbeits-/Schlafzimmer
- 1 Küche mit Zugang zur Terrasse
- 1 überdachte Terrasse im Hinterhof
- 1 Abstellkammer
- 1 Badezimmer mit Badewanne und Dusche im EG
- 2 Schlafzimmer
- 1 Gästezimmer
- 1 Arbeits-/Schlafzimmer/Küche
- 1 Balkon
- 1 Badezimmer mit Wanne im OG

Nebengebäude mit Garage, Heizungsraum, Hobbyraum, Abstellraum

elektrische Rollläden , Kabel-/Sat-TV , Teilkeller (ca.10m²)

Fußboden:

Parkett, Laminat, Fliesen

Weitere Ausstattung:

Balkon, Terrasse, Garten, Keller, Vollbad, Einbauküche

Lage

Das Haus befindet sich in Bremer Stadtteil Aumund-Hammersbeck/Schönebeck. Die Geschäfte des täglichen Bedarfs sind fußläufig erreichbar. In Umkreis vom 1 km sind 3 Kindergärten, 1 Grund- und 2 Oberschulen. Sowohl die Verkehrsanbindung an die Autobahn 270 sowie an die des ÖPNV sind ausgezeichnet.

Zur Freizeitgestaltung im Grünen lädt der Wanderweg an der Aue (1,5 km), die Hammersbecker Wiesen (1 km) ein. Das Schloss Schönebeck ist 1,5 km und die Ökologiestation Bremen ist 650 m entfernt.

Infrastruktur:

Apotheke, Lebensmittel-Discount, Allgemeinmediziner, Kindergarten, Grundschule, Hauptschule, Realschule, Gymnasium, Gesamtschule, Öffentliche Verkehrsmittel

Exposé - Energieausweis

Energieausweistyp	Bedarfsausweis
Erstellungsdatum	ab 1. Mai 2014
Endenergiebedarf	217,00 kWh/(m ² a)
Energieeffizienzklasse	G

Exposé - Galerie



Wohn-/Essbereich EG

Exposé - Galerie



Wohnzimmer EG



Küche EG

Exposé - Galerie



Arbeitszimmer EG



Bad EG

Exposé - Galerie



Bad EG



Flur EG



Flur OG

Exposé - Galerie



Schlafzimmer OG



Schlafzimmer OG

Exposé - Galerie



Gästezimmer OG



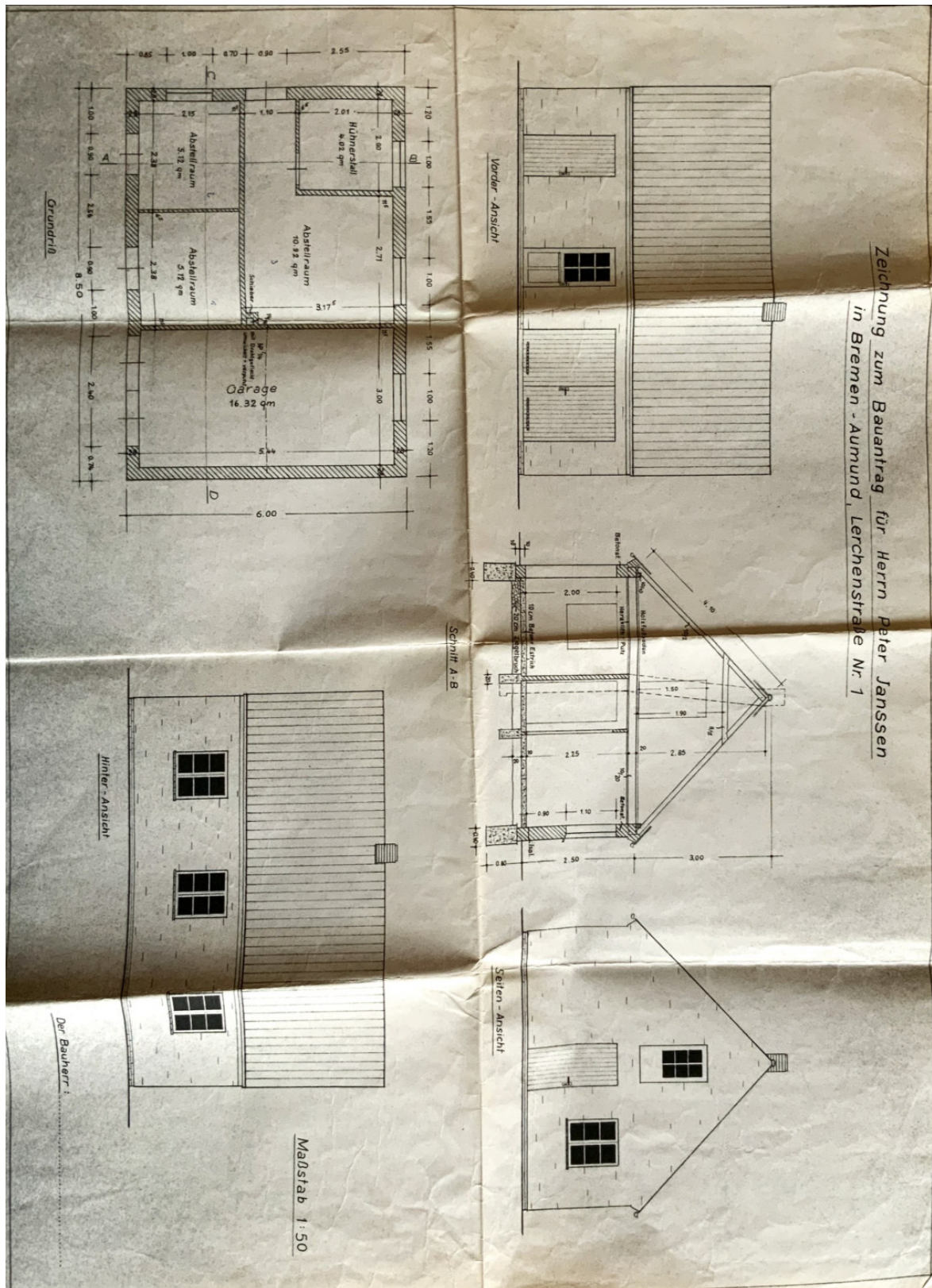
Kinderzimmer OG

Exposé - Galerie

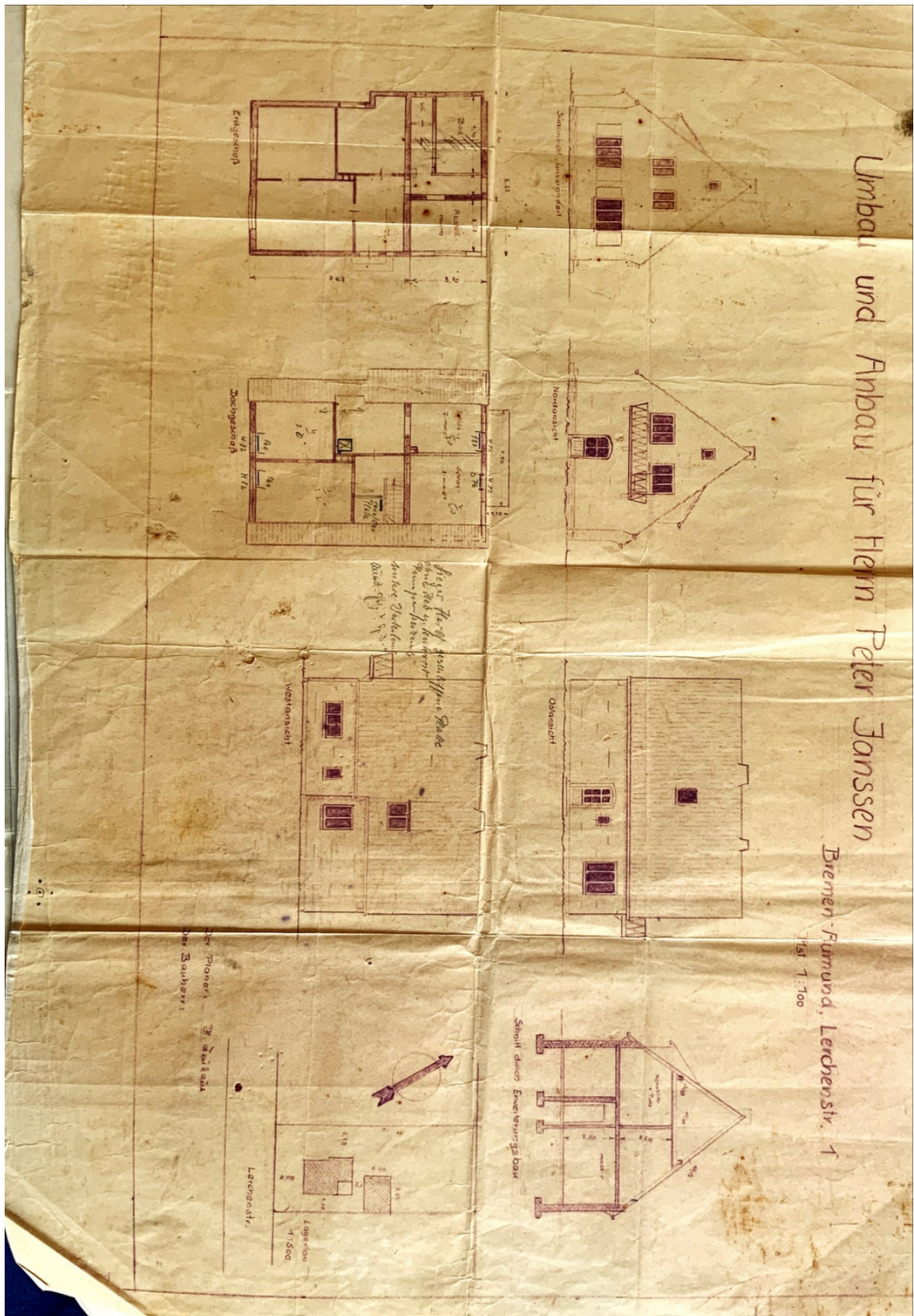


Bad OG

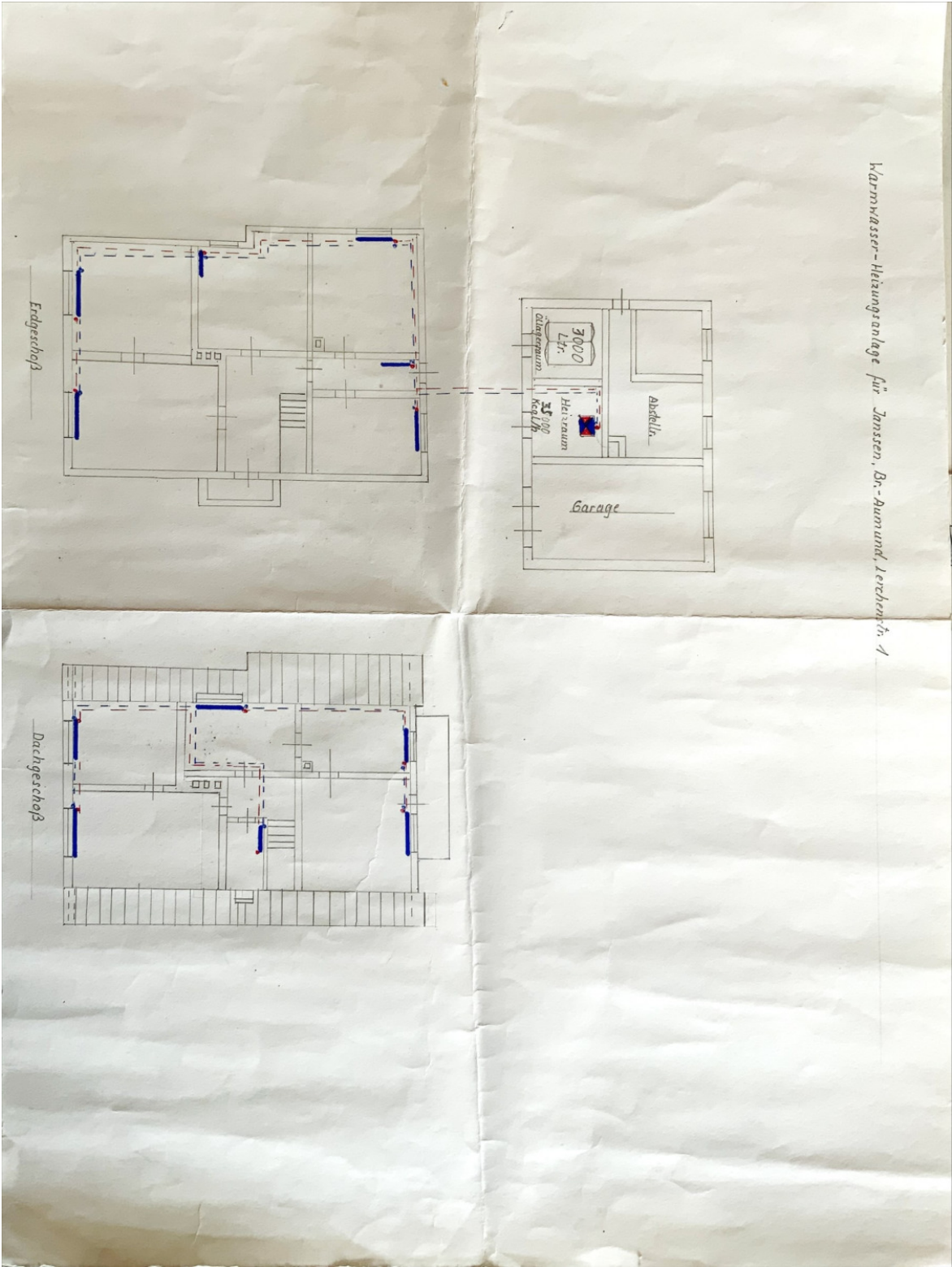
Exposé - Grundrisse



Exposé - Grundrisse

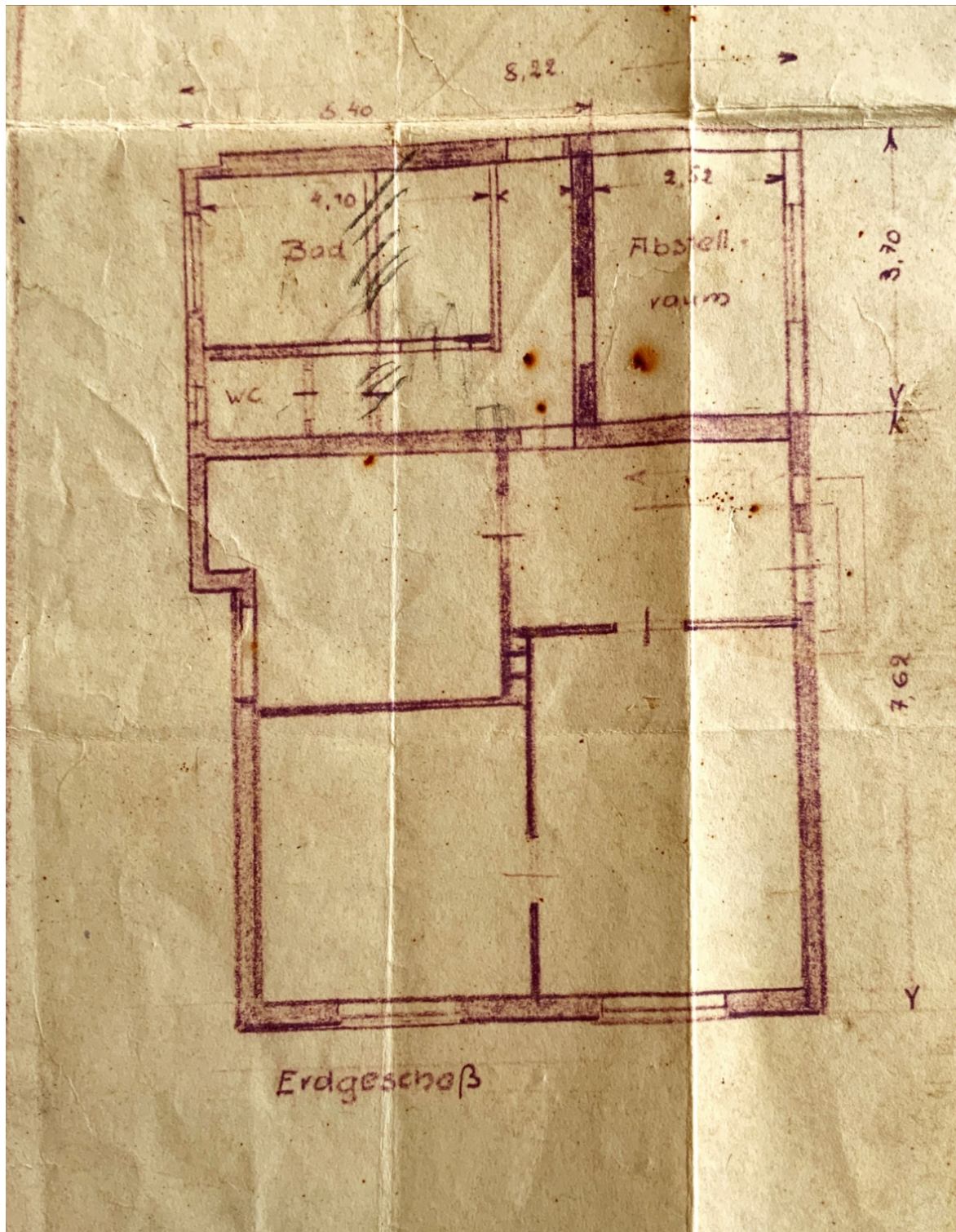


Exposé - Grundrisse



Karlsruhe-Heizungsanlage für Jansen, Dr.-Ammund, Lehenstr. 4

Exposé - Grundrisse



Exposé - Grundrisse

