

Exposé

Souterrainwohnung in Ginsheim

Außergewöhnliche 2 Zimmerwohnung in Altrheinnähe



Objekt-Nr. **OM-330284**

Souterrainwohnung

Vermietung: **900 € + NK**

65462 Ginsheim
Hessen
Deutschland

| | | | |
|-------------------|----------------------|----------------|---------------------|
| Baujahr | 1958 | Übernahmedatum | 01.03.2025 |
| Zimmer | 2,00 | Zustand | Erstbez. n. Sanier. |
| Wohnfläche | 64,00 m ² | Schlafzimmer | 1 |
| Energieträger | Gas | Badezimmer | 1 |
| Summe Nebenkosten | 220 € | Etage | Keller |
| Mietsicherheit | 1.800 € | Heizung | Zentralheizung |
| Übernahme | ab Datum | | |

Exposé - Beschreibung

Objektbeschreibung

Sie suchen eine schöne voll- oder teilmöblierte Wohnung in ruhiger Lage mit sehr guter Anbindung an die Städte Mainz, Wiesbaden oder Frankfurt? Dann könnte Sie dieses Angebot begeistern.

Im Souterrain des gepflegten 3-Parteienhauses liegt diese helle und neu renovierte 64m² Wohnung, die ideal für Pendler, Singles oder Pärchen geschnitten ist.

Modern und großzügig kombiniert diese Wohnung Schlaf- und Wohnbereich. Ausgestattet mit Echtholzparkettboden, großen Fenstern und skandinavischem Design vermittelt der Raum sofort ein ‚hyggeliges‘ Wohnen.

Loftmäßig wurde das hochwertig ausgestattete Tageslichtbad in die Wohnung integriert. Durch eine große Schiebetür gelangen Sie in das Bad mit vielen hochwertigen Extras, wie Walk-in Dusche, Designerwaschbecken mit ausziehbarer Brause und einem hochwertigen Spiegelschrank.

Viel Stauraum bietet das angrenzende ‚Zimmer mit Bar‘ an das sich die Einbauküche anschließt. Hier können Sie morgens Ihr Frühstück genießen oder mit Freunden einen Drink mixen. Es bietet sich auch ideal als homeoffice oder für Hobbys an.

Ausstattung

- Modernes Tageslichtbad mit Walk-in Dusche
- Parkettboden und Fliesen in Bad & Küche
- Einbauküche mit Spülmaschine, Cerankochfeld und Kühlschrank

Möblierung (auf Wunsch)

- Queensize Bett mit 1 Nachttisch
- Moderner Esstisch mit 4 Stühlen
- Sofa
- Vintage Kommode
- Kleiderschrank mit Schiebetüren
- 2 Sideboards
- Bartresen mit Stühlen

Und vieles mehr

Fußboden:

Parkett, Fliesen

Weitere Ausstattung:

Garten, Duschbad, Einbauküche

Sonstiges

Die Mindestmietdauer beträgt 6 Monate.

Vor Einzug ist eine Kautions von 2 Monatskaltmieten + die erste Monatsmiete zu entrichten.

Aus Rücksicht auf Nachmieter mit Allergien, möchten wir die Wohnung tierfrei halten.

Lage

Die beliebte Lage in direkter Nähe zum Ginsheimer Altrhein bietet Ihnen eine Vielzahl von Freizeitaktivitäten, wie zum Beispiel Kajakfahren, Stand-Up Paddeling oder Radfahren.

Genießen Sie den Feierabend auf den Rheinwiesen oder bei einem Spaziergang auf dem direkt vor dem Haus gelegenen Ginsheimer Dammweg.

Auch die Nutzung des großen Gartens ist nach Absprache mit dem Vermieter möglich.

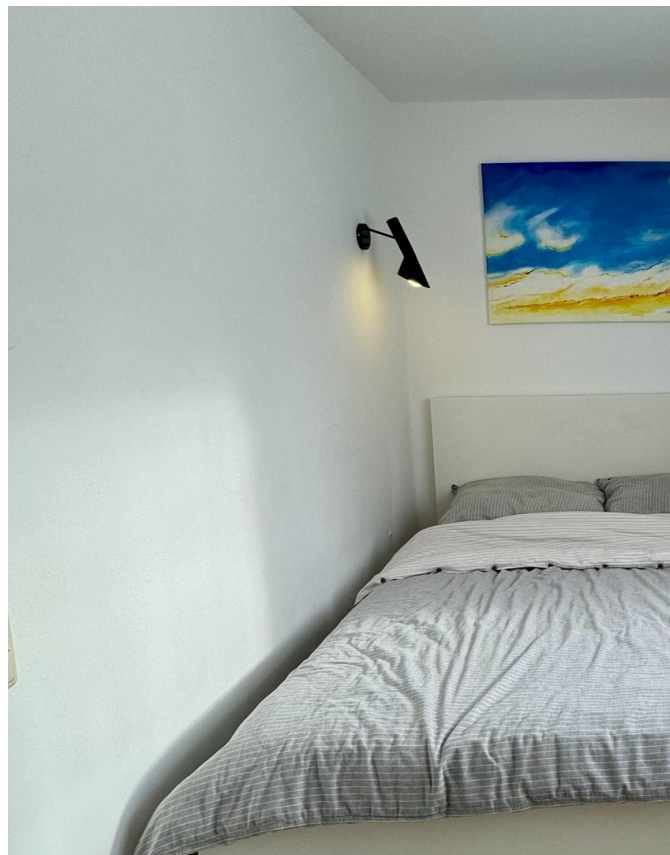
Das direkte Umfeld bietet Einkaufsmöglichkeiten, 2 Fitness Studios, mehrere Restaurants, eine gute Busanbindungen sowie kurze Anfahrtswege zur Autobahn.

Dank der Direktbusanbindung sind Sie innerhalb von 15min in der Mainzer Innenstadt oder mit dem Auto in 30min am Frankfurter Flughafen.

Infrastruktur:

Apotheke, Lebensmittel-Discount, Allgemeinmediziner, Kindergarten, Grundschule, Hauptschule, Realschule, Gesamtschule, Öffentliche Verkehrsmittel

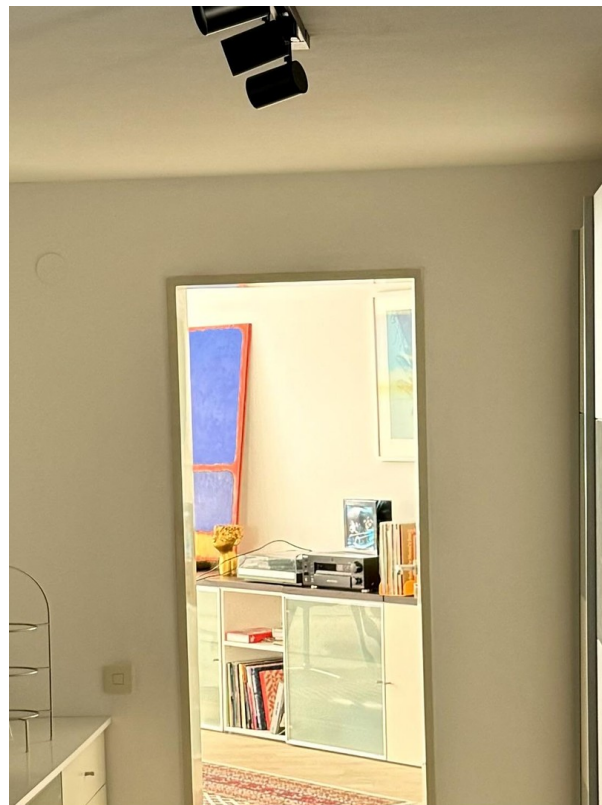
Exposé - Galerie



Exposé - Galerie



Exposé - Galerie



Exposé - Galerie



Exposé - Galerie



Exposé - Galerie



Exposé - Galerie



Exposé - Grundrisse

