

Exposé

Wohnung in München

Helle 1,5-Zimmer Wohnung mit großer Terrasse in München-Giesing - Verfügbar bis Ende Juni 2025



Objekt-Nr. OM-330285

Wohnung

Vermietung: **800 € + NK**

Sachranger Str. 5
81549 München
Bayern
Deutschland

Baujahr	1974	Übernahmedatum	15.02.2025
Zimmer	1,50	Zustand	gepflegt
Wohnfläche	25,00 m ²	Badezimmer	1
Summe Nebenkosten	100 €	Etage	Erdgeschoss
Mietsicherheit	2.400 €	Heizung	Zentralheizung
Übernahme	ab Datum		

Exposé - Beschreibung

Objektbeschreibung

Befristete Vermietung bis 31.06.2025, Verfügbar ab sofort

Die helle 1,5-Zimmer-Wohnung besteht aus einem Wohn-/Schlafzimmer, einem kleinen Arbeitszimmer, einem Badezimmer, einer großen Terrasse und einer separaten kleinen Küche (Einbauküche verbleibt in der Wohnung).

Ausstattung

- Einbauküche
- Schöne helle, große Fenster
- Raumhöhe 2,50m
- Großzügige Terrasse
- Glasfaseranschluss (M-Net)
- Großer Gemeinschaftsgarten
- Tiefgaragenplatz optional verfügbar
- Gemeinschaftswaschmaschine im Keller

Fußboden:

Fliesen, Vinyl / PVC

Weitere Ausstattung:

Duschbad, Einbauküche

Lage

Die gemütliche 1,5-Zimmerwohnung befindet sich in einer ruhigen und begehrten Wohngegend in München-Giesing. Die Wohnung liegt in einem gepflegten Mehrfamilienhaus und bietet ihren Bewohnern eine angenehme Mischung aus städtischem Komfort und ruhiger Umgebung.

Die Wohngegend ist geprägt von seiner hervorragenden Infrastruktur. In unmittelbarer Nähe finden Sie verschiedene Einkaufsmöglichkeiten, darunter Supermärkte, Bäckereien und Apotheken. Die öffentlichen Verkehrsanbindungen sind hervorragend, mit Buslinien, U-Bahn (U1 St.-Quirin-Platz und U2 Giesing Bahnhof) S-Bahn (S3, S7 und S8 Giesing Bahnhof) fußläufig entfernt, die eine schnelle Anbindung an das Münchner Stadtzentrum und umliegende Gebiete gewährleisten.

In der Nähe der Wohnung gibt es zahlreiche Parks, darunter den Weißenseepark und das schöne Perlacher Forst, welche sich hervorragend zum Spazierengehen, Radfahren und Erholen eignen.

Infrastruktur:

Apotheke, Lebensmittel-Discount, Allgemeinmediziner, Kindergarten, Grundschule, Hauptschule, Realschule, Gymnasium, Gesamtschule, Öffentliche Verkehrsmittel

Exposé - Energieausweis

Energieausweistyp	Verbrauchsausweis
Erstellungsdatum	ab 1. Mai 2014
Endenergieverbrauch	178,00 kWh/(m ² a)
Energieeffizienzklasse	F

Exposé - Galerie



Zimmer 1

Exposé - Galerie



Arbeitszimmer



Bad

Exposé - Galerie



Küche



Terrasse

Exposé - Galerie

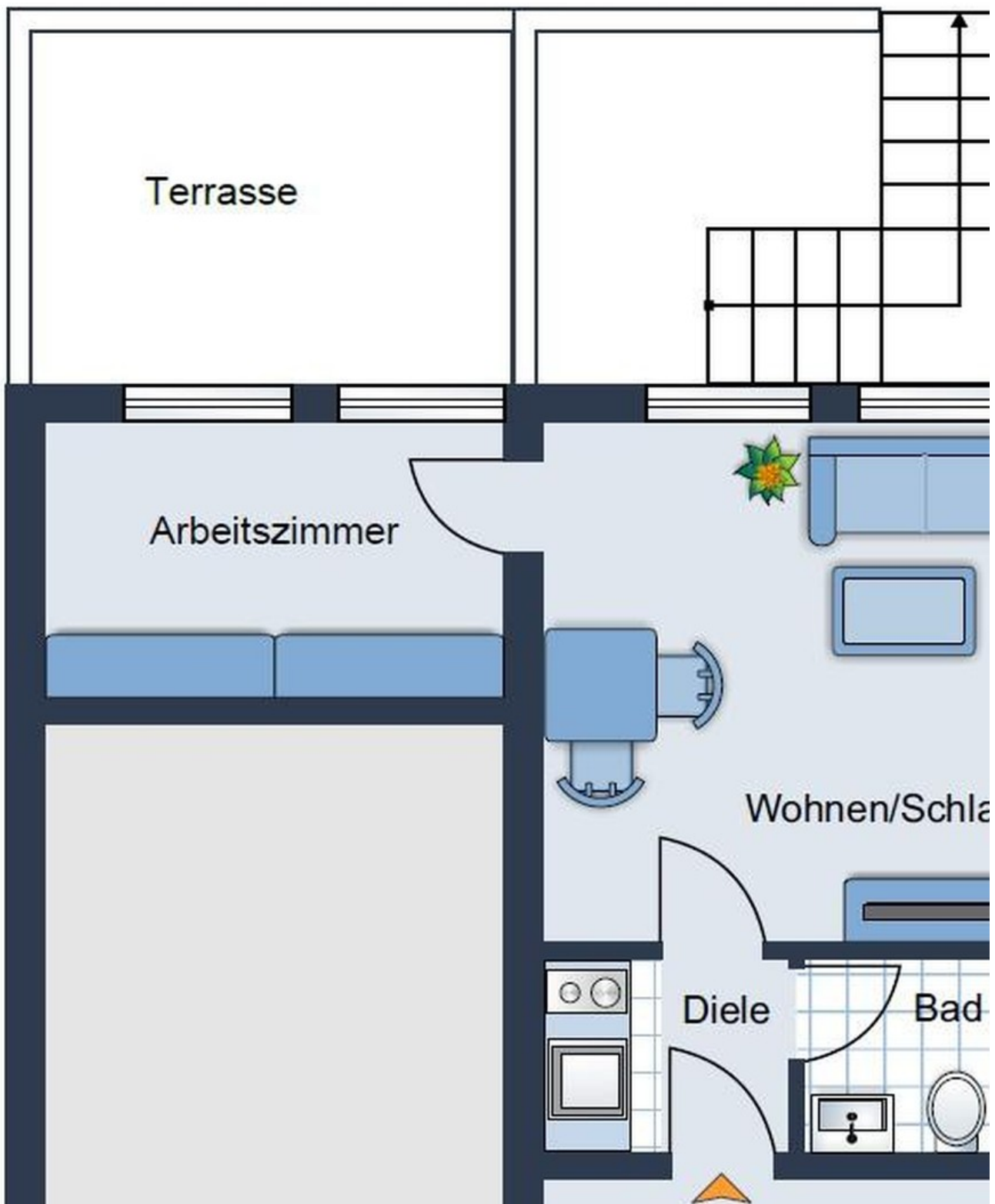


Hausansicht



Ansicht Garten Hinterhof

Exposé - Grundrisse



Grundriss