

Exposé

Mehrfamilienhaus in Bremerhaven

Liebevoll gepflegter Altbau mit 3 Wohnungen und herrlichem Garten



Objekt-Nr. **OM-330351**

Mehrfamilienhaus

Verkauf: **299.900 €**

Ansprechpartner:
Robert Schröter

27576 Bremerhaven
Bremen
Deutschland

Baujahr	1885	Energieträger	Gas
Grundstücksfläche	608,00 m ²	Übernahme	Nach Vereinbarung
Etagen	3	Zustand	gepflegt
Zimmer	9,00	Schlafzimmer	6
Wohnfläche	234,00 m ²	Badezimmer	3
Nutzfläche	83,00 m ²	Heizung	Zentralheizung

Exposé - Beschreibung

Objektbeschreibung

Dieses charmante und stets top gepflegte Altbauhaus in Bremerhaven-Lehe vereint historischen Flair mit

modernem Wohnkomfort.

Das dreigeschossige Haus beherbergt drei separate Wohneinheiten, die in regelmäßigen Abständen renoviert wurden und sich in einem hervorragenden Zustand befinden. Durch die liebevolle Pflege über die Jahre hinweg präsentiert sich die Immobilie als wahre Perle für anspruchsvolle Liebhaber von Altbau Architektur.

Ausstattung

- Historische Architektur mit hohen Decken, Stuckelementen und Holzböden
- Drei separate Wohneinheiten, ideal für Mehrgenerationenwohnen oder zur (Teil-)Vermietung
- Regelmäßig modernisierte Bäder und Küchen
- Einladender Garten hinter dem Haus als persönliche Wohlfühlzone
- Solide Bausubstanz mit laufend durchgeführten Instandhaltungen

Nutzungspotential:

Diese Immobilie eignet sich hervorragend für Familien, die ein generationenübergreifendes Wohnen bevorzugen, oder für Eigennutzer, die eine oder mehrere Wohnungen vermieten möchten. Der gepflegte Garten bietet zusätzlichen Raum zur Erholung und Freizeitgestaltung.

Fußboden:

Laminat, Fliesen

Weitere Ausstattung:

Balkon, Terrasse, Garten, Keller, Dachterrasse, Vollbad, Duschbad, Einbauküche, Gäste-WC

Sonstiges

Ein einzigartiges Altbauhaus mit viel Charme und Geschichte in einer beliebten Wohnlage. Perfekt für alle, die stilvolles Wohnen in historischem Ambiente mit modernen Annehmlichkeiten verbinden möchten.

Für einen Besichtigungstermin senden Sie uns bitte eine Kontaktanfrage MIT Ihrer Telefonnummer.

Lage

Das Haus befindet sich in einer attraktiven Lage in Bremerhaven-Lehe.

Die Umgebung zeichnet sich durch eine hervorragende Infrastruktur aus: Einkaufsmöglichkeiten, Schulen, Ärzte sowie kulturelle Einrichtungen sind schnell erreichbar.

Zudem bietet die Anbindung an den öffentlichen Nahverkehr eine optimale Mobilität.

Infrastruktur:

Apotheke, Lebensmittel-Discount, Allgemeinmediziner, Kindergarten, Grundschule, Hauptschule, Realschule, Gymnasium, Gesamtschule, Öffentliche Verkehrsmittel

Exposé - Energieausweis

Energieausweistyp	Bedarfsausweis
Erstellungsdatum	ab 1. Mai 2014
Endenergiebedarf	331,33 kWh/(m ² a)
Energieeffizienzklasse	H

Exposé - Galerie

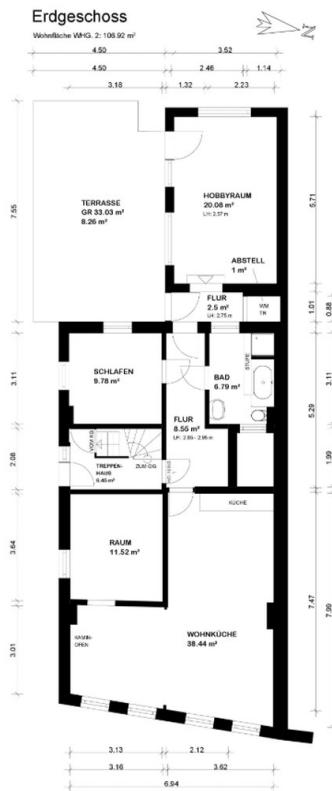


Erdgeschosswohnung Wohnzimmer

Exposé - Galerie



Erdgeschosswohnung Bilder



Grundriss Erdgeschosswohnung

Exposé - Galerie

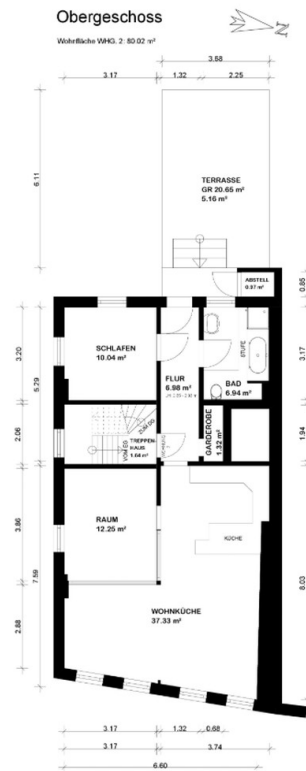


Obergeschosswohnung Wohnzimmer



Obergeschosswohnung Bilder

Exposé - Galerie



Grundriss Obergeschosswohnung

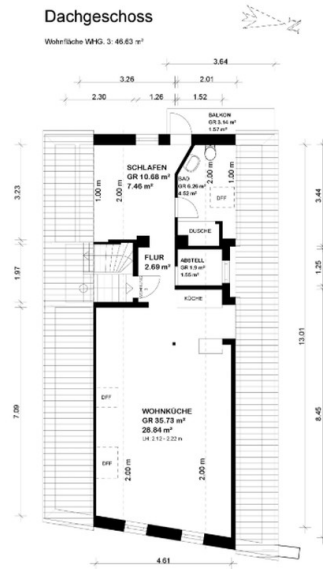


Dachgeschosswohnung Wohnzimmer

Exposé - Galerie



Dachgeschosswohnung Bilder



Grundriss Dachgeschosswohnung

Exposé - Galerie



Garten