

# Exposé

## Bauernhaus in Eggerding kleines Sacherl



Objekt-Nr. OM-330395

**Bauernhaus**

Verkauf: **220.000 €**

4773 Eggerding  
Oberösterreich  
Österreich

Baujahr	1875	Übernahme	sofort
Grundstücksfläche	2.182,00 m <sup>2</sup>	Zustand	renovierungsbedürftig
Etagen	1	Schlafzimmer	2
Zimmer	3,00	Badezimmer	1
Wohnfläche	117,00 m <sup>2</sup>	Stellplätze	2
Energieträger	Holz	Heizung	Sonstiges

# Exposé - Beschreibung

## Objektbeschreibung

Es handelt sich um eine alte Tischlerei

Ein Liebhaberstück

Die 2 Grundstücke sind durch die Gemeinestr.getrennt siehe Plan

Die Installation im Bad ist neu gemacht worden

Siehe Photos

Bad mit Wanne (neu)

Kanalanschluss vorhanden

Uralter eigener Brunnen und ein kl.Bachlauf hinter dem Haus.

Das Wohnhaus ist ohne Keller erbaut.Der untere Bereich in Steinbauweise

Der obere Bereich ist ein Holzaufbau ähnlich einem Blockhaus mit renovierungsbedürftig Kastenfenstern.

Allgemein handelt es sich um ein Handwerker Sacherl das noch viele Reperaturen benötigt.

Ein Anbau z.b.für eine Werkstatt steht praktischerweise zur Verfügbarkeit.

Ein Schuppen mit Erdkeller befindet sich im Garten.

Auch der Ökobadesee Stumergut in Edenaichet ,Eggerding lädt zum Baden ein und auf einen gemütlichen Abend am Kiosk.

## Ausstattung

Im unteren Bereich sind neue Rollläden verbaut

Und gute Fenster

Der obere Bereich muss im Kastenfensterbereich noch saniert werden.

Stark renovierungsbedürftiges Haus

### **Fußboden:**

Laminat, Fliesen

### **Weitere Ausstattung:**

Garten, Einbauküche, Kamin, Barrierefrei

## Lage

Ländlich gelegen ohne Bus

3km nach Andorf

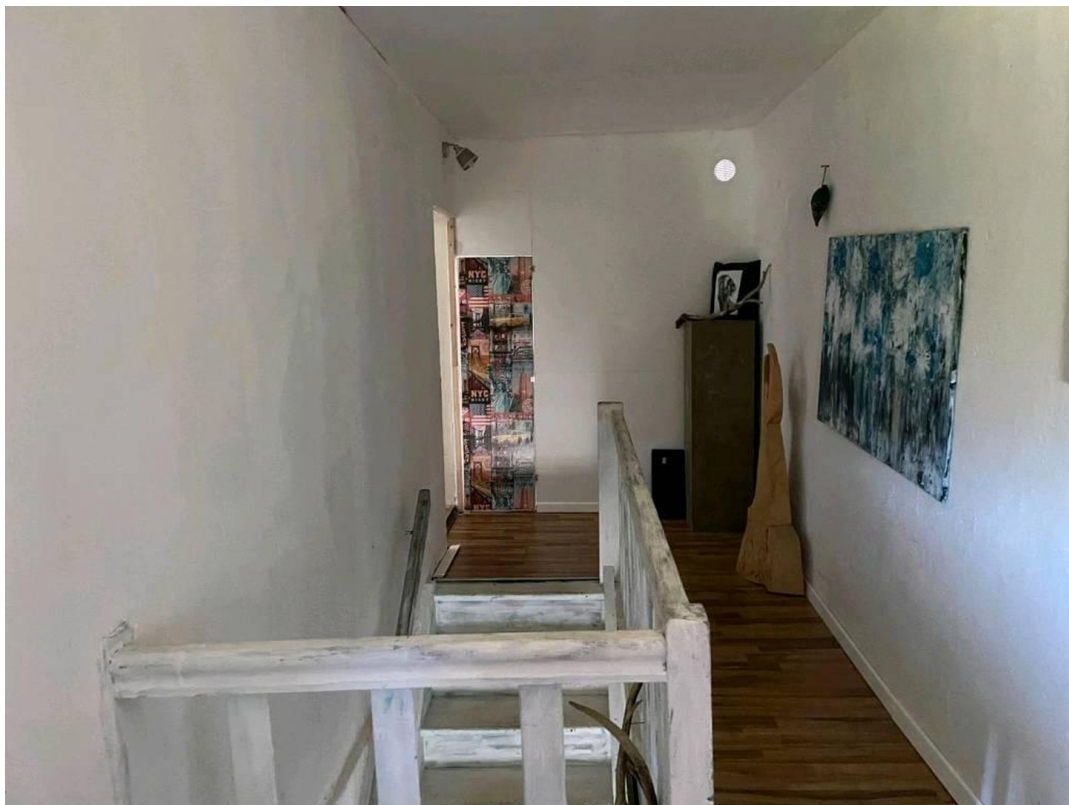
Entsorgungshof ASZ in unmittelbarer Nähe in Andorf

Sowie auch die Gartenabfall entsorgung ist möglich .

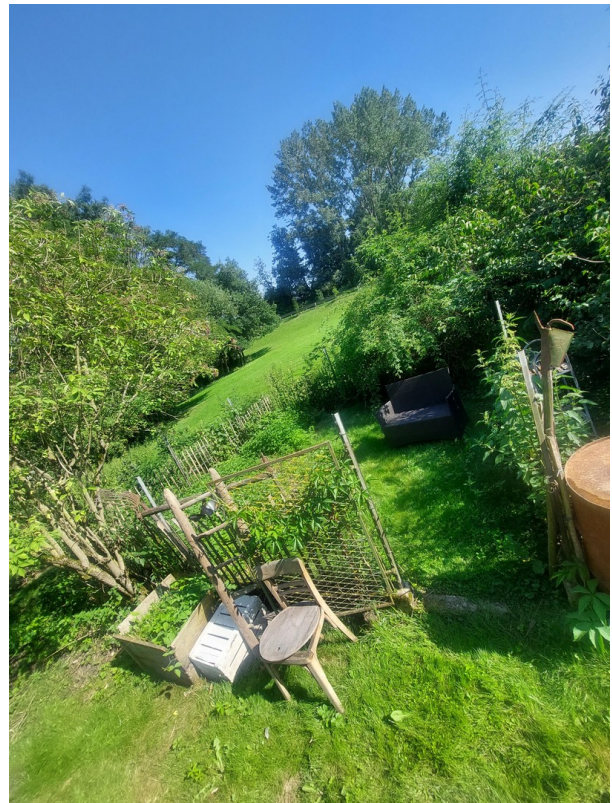
### **Infrastruktur:**

Apotheke, Lebensmittel-Discount

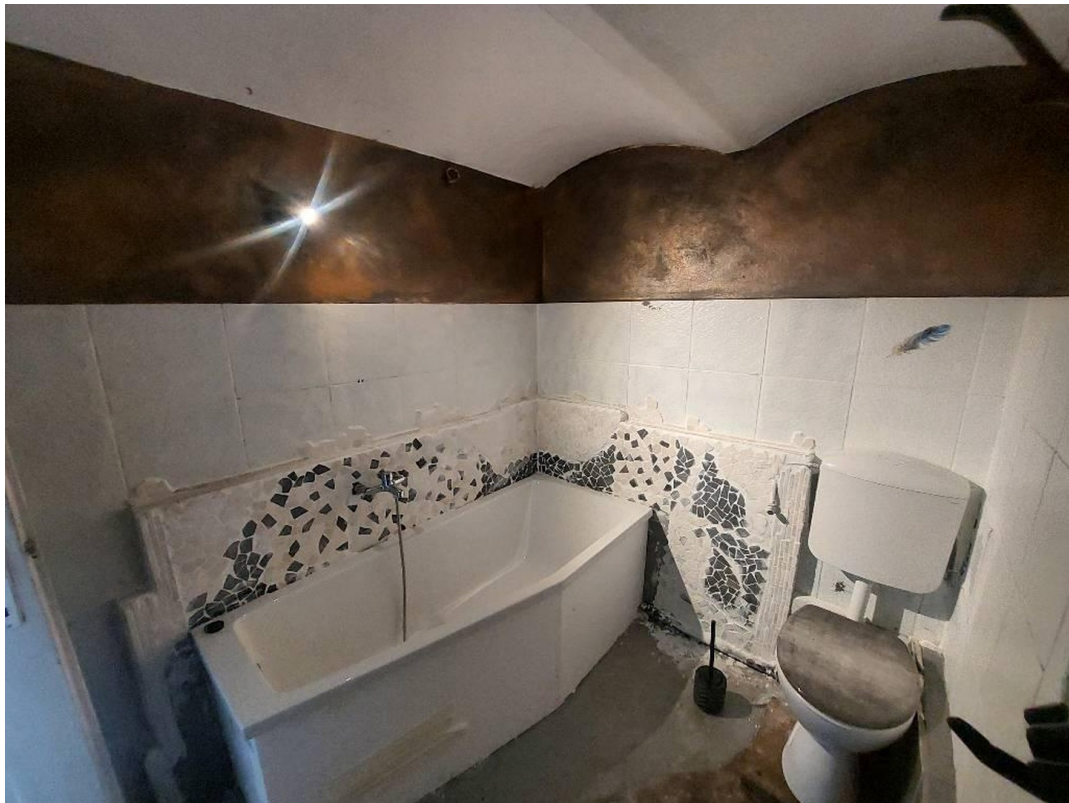
# Exposé - Galerie



# Exposé - Galerie



# Exposé - Galerie



# Exposé - Galerie



# Exposé - Galerie



# Exposé - Galerie

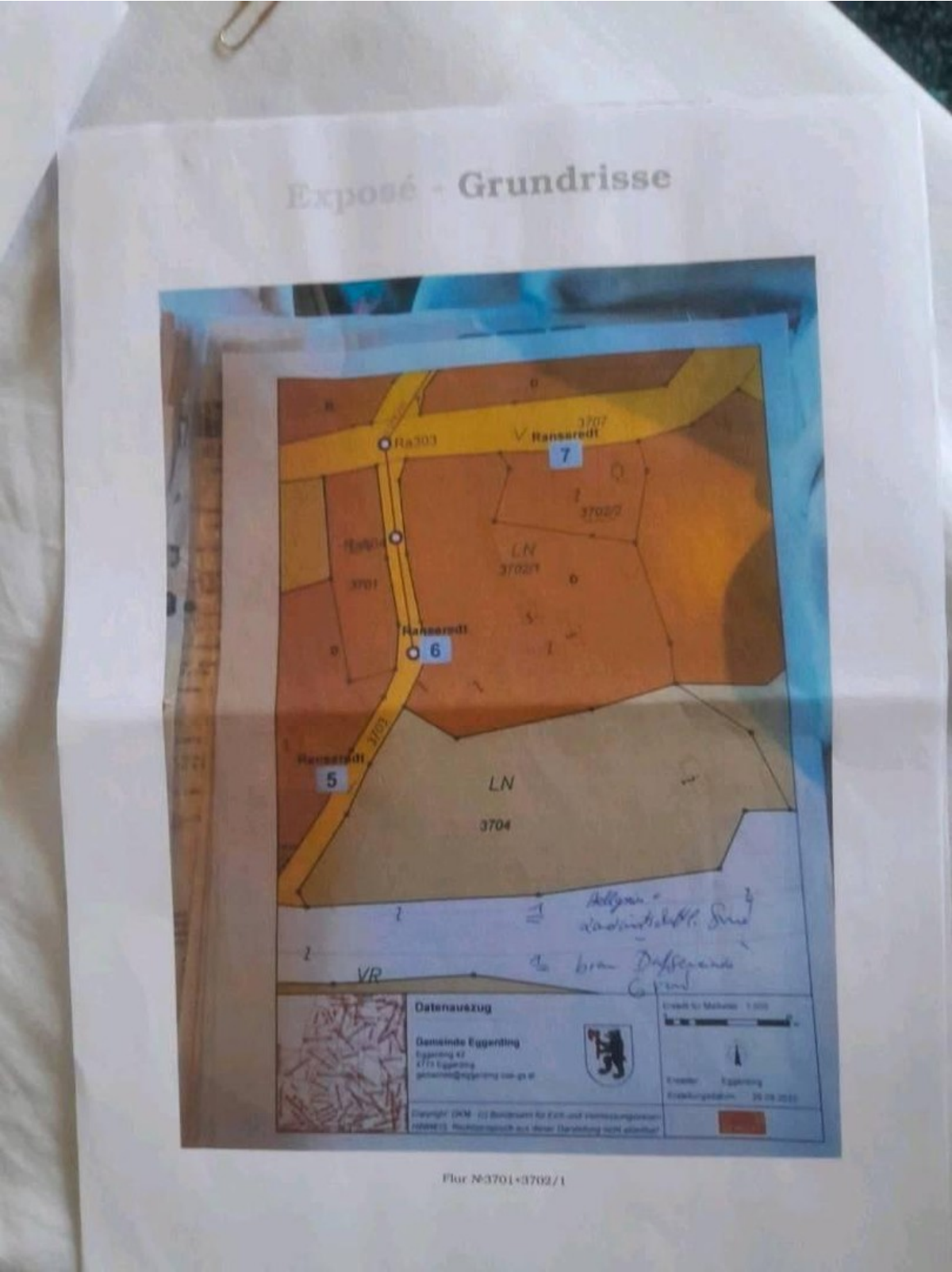




# Exposé - Galerie



# Exposé - Grundrisse



# Exposé - Grundrisse

