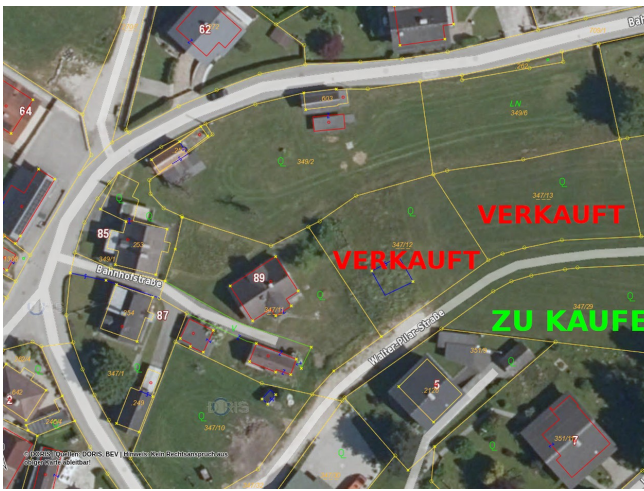


Exposé

Wohnen in Ebensee am Traunsee

**Exklusive Grundstücke in Ebensee am Traunsee -
Einzigartige Gelegenheit im inneren Salzkammergut!**



Objekt-Nr. OM-330629

Wohnen

Verkauf: **225.000 €**

Ansprechpartner:
Grundstücke Ebensee

Lahnstraße
4820 Ebensee am Traunsee
Oberösterreich
Österreich

Grundstücksfläche

721,00 m²

Übernahme

Nach Vereinbarung

Exposé - Beschreibung

Objektbeschreibung

Beschreibung:

Entdecken Sie exklusive Grundstücke im bezaubernden Salzkammergut, genauer gesagt in Ebensee am idyllischen Traunsee!

Zum Verkauf stehen drei wunderbare Grundstücke mit den Nummern 347/12, 347/13 (verkauft) und 347/29, KG 42003 Ebensee. Diese einzigartigen Parzellen bieten eine Gesamtfläche von 723m², 706m² und 721m² und können Ihren Traum vom eigenen Zuhause wahr werden lassen.

Die Grundstücke zeichnen sich durch ihre bevorzugte Lage aus. Sie sind sowohl zentral im Talboden von Ebensee gelegen als auch in unmittelbarer Nähe zur charmanten Ortschaft. Genießen Sie die Vorteile einer ruhigen Umgebung, während Sie dennoch die Annehmlichkeiten des Ortslebens in Reichweite haben.

Die Zufahrt zu den Grundstücken erfolgt von der Lahnstraße über eine Privatstraße, die jedoch in naher Zukunft ins öffentliche Gut übergeben wird. Die Aufschließung wurde im Herbst 2023 durchgeführt und beinhaltet alle erforderlichen Maßnahmen wie Wasser, Kanal, Strom, Telekom, Asphaltierung, Umkehrplatz, Beleuchtung usw. Diese umfassende Erschließung erfolgt gemäß den Gemeindevorgaben und wird nach Fertigstellung in das öffentliche Gut übergeben. Update: Kanal, Wasser und Strom wurden bereits verlegt. Die Grundstücke sind damit aufgeschlossen.

Besichtigungen sind jederzeit möglich, aber bitte nehmen Sie Rücksicht darauf, dass die Grundstücke derzeit noch landwirtschaftlich bewirtschaftet werden. Betreten Sie das Areal daher mit der gebotenen Sorgfalt.

Die Preise für diese exklusiven Grundstücke liegen bei:

- * Grundstück 347/12: -> VERKAUFT!
- * Grundstück 347/13: -> VERKAUFT!
- * Grundstück 347/29: 225.000,- Euro

Die Preise für diese einmaligen Grundstücke reflektieren die aufwendige Umwidmung und die damit verbundenen Kosten, die erforderlich waren, um diese äußerst seltenen und einzigartigen Grundstücke verfügbar zu machen. Zahlreiche Gutachten und Planungsvarianten waren notwendig, um die behördlichen Anforderungen zu erfüllen. Darüber hinaus wurden Grundstücke für die Zufahrt erworben und mehrere Gebäude abgetragen und entsorgt. Der Verkäufer ist verpflichtet, die Straße und alle erforderlichen Infrastrukturen gemäß den Gemeindevorgaben zu errichten, bevor sie ins öffentliche Gut übertragen wird.

Wenn Sie Interesse an einem dieser begehrten Grundstücke haben, senden Sie bitte ein realistisches Angebot zusammen mit einer Finanzierungsbestätigung an die folgende E-Mail-Adresse: grundstuecke_ebensee@gmx.at.

Bitte beachten Sie, dass Anfragen telefonisch nicht bearbeitet werden können. Alle Angebote werden sorgfältig geprüft, und Sie erhalten innerhalb einer Woche eine Rückmeldung.

Nutzen Sie diese seltene Gelegenheit, Ihr Traumhaus auf einem der schönsten Grundstücke in Ebensee zu verwirklichen. Warten Sie nicht zu lange – diese einzigartige Chance könnte bald vergeben sein!

Lage

<https://wo.doris.at/weboffice/externalcall.jsp?project=weboffice&x=32269.335&y=295860.29500000004&scale=1000&rotation=0&view=dkm&basemap>

<https://maps.app.goo.gl/dFhRTbmyiFwBNZRA7>

Infrastruktur:

Apotheke, Lebensmittel-Discount, Allgemeinmediziner, Kindergarten, Grundschule, Hauptschule, Öffentliche Verkehrsmittel

Exposé - Galerie



Exposé - Galerie



Exposé - Galerie



Exposé - Galerie



Exposé - Galerie



Exposé - Galerie



Exposé - Galerie



Exposé - Galerie



Exposé - Galerie

