

Exposé

Wohnung in Wien

**Zentrumsnahe TOP-RUHE-GRÜN-LAGE zwischen
Naschmarkt & Schönbrunn mit Gartenanteil und U-Bahn
ums Eck**



Objekt-Nr. OM-330816

Wohnung

Verkauf: **275.000 €**

Ansprechpartner:
Eigentümerin
Mobil: +43 699 12077271

Sparkassenplatz
1150 Wien
Wien
Österreich

Baujahr	1900	Übernahme	Nach Vereinbarung
Zimmer	2,00	Zustand	gepflegt
Wohnfläche	46,00 m ²	Schlafzimmer	2
Nutzfläche	48,00 m ²	Badezimmer	1
Energieträger	Gas	Etage	Erdgeschoss
Hausgeld mtl.	215 €	Heizung	Zentralheizung

Exposé - Beschreibung

Objektbeschreibung

- + Top-Lage zwischen Naschmarkt und Schönbrunn.
 - + schöne Grätzl mit Altstadt - Flair, Cafes , Restaurants etz..
 - + Perfekte Infrastruktur, Supermärkte, Bank, U-Bahn alles paar Gehminuten.
 - + saniertes Haus
 - + niedrige Betriebskosten
 - + grosse Keller (ca.8m2)
 - + eigene Berreich
- in dem ruhigen begrünten Garten
- +Sofort beziehbar

Vereinbarung Besichtigungstermin unter: Tel: 069912077271

Ausstattung

Komplett möbliert mit zeitlose Design. Holzparkettboden in den Zimmer, weisse Fliesen in Vorraum, Küche und Bad.

Fußboden:
Parkett

Weitere Ausstattung:
Garten, Keller, Vollbad, Einbauküche, Barrierefrei

Sonstiges

Saniertes Haus, gepflegte sofort beziehbare Wohnubg mit schönen allgemein Garten mit eigener möblierte Sitzbereich

Lage

Zentrumsnahe absolute

RUHELAGE in begrünten Innenhof. U-Bahn ums Eck

(U4/ U6 Längenfeldgasse)

300m sind Tiefgaragenplätze zu mieten.

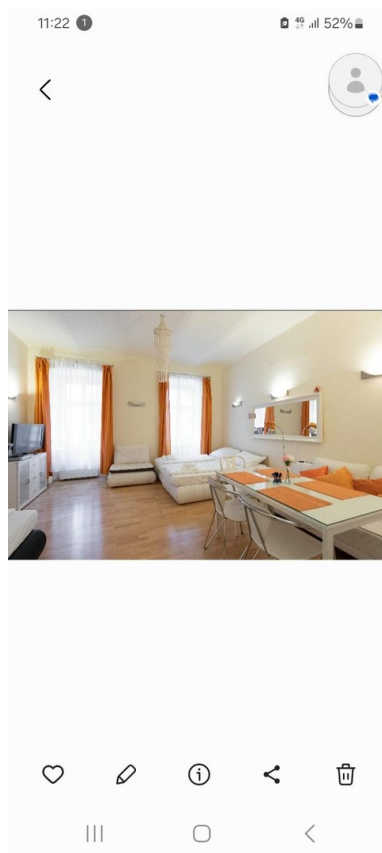
Am Ende der Strasse befindet sich der Schönbrunn für Sport

Infrastruktur:
Apotheke, Lebensmittel-Discount, Allgemeinmediziner, Kindergarten, Realschule, Gymnasium, Öffentliche Verkehrsmittel

Exposé - Energieausweis

Energieausweistyp	Verbrauchsausweis
Erstellungsdatum	ab 1. Mai 2014
Endenergieverbrauch	156,80 kWh/(m²a)
Energieeffizienzklasse	E

Exposé - Galerie



Exposé - Galerie



Exposé - Galerie



Exposé - Galerie



Exposé - Galerie



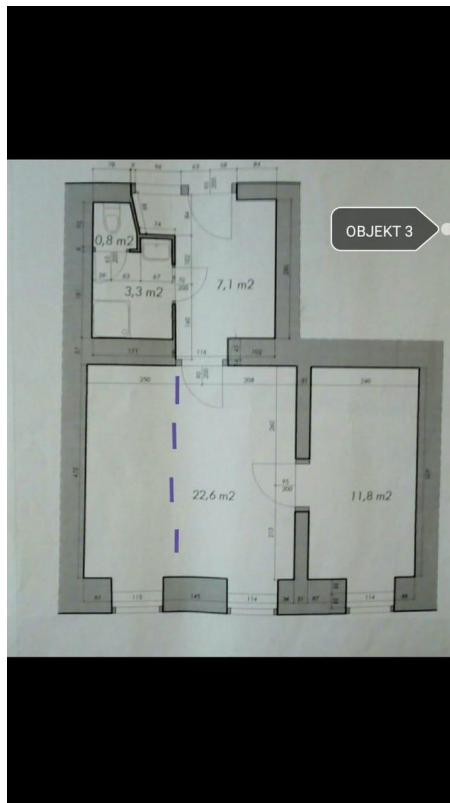
Exposé - Galerie



Exposé - Galerie



Exposé - Galerie



Exposé - Grundrisse

