

Exposé

Wohnung in Wien

wunderschöne Eigentumswohnung am Semmelweispark



Objekt-Nr. OM-331751

Wohnung

Verkauf: **695.000 €**

Ansprechpartner:
Ingrid

Scheibenbergstrasse 38
1180 Wien
Wien
Österreich

Baujahr	2012	Übernahme	sofort
Etagen	4	Zustand	Neuwertig
Zimmer	3,00	Schlafzimmer	2
Wohnfläche	82,00 m ²	Badezimmer	1
Nutzfläche	90,00 m ²	Etage	3. OG
Energieträger	Fernwärme	Garagen	1
Preis Garage/Stellpl.	35.000 €	Heizung	Sonstiges
Hausgeld mtl.	245 €		

Exposé - Beschreibung

Objektbeschreibung

Wohnung ist süd/ostseitig, Balkon nach Süden mit Ausblick ins Grüne. Von Wohnzimmer und Schlafzimmer aus begehbar. Wohnung ist komplett ruhig, an keiner Straße. Zeitgemäß möbliert.

Sehr hell, da bodentiefe Fenster und 2 Doppeltüren.

Niedrige Energie- und Betriebskosten.

Linie 41 zum Schottentor in 16 Minuten.

Zu fuß in 2 Minuten zur Haltestelle.

Fitnessraum mit Geräten, Sauna, Solarium, Infrarotkabine im Haus.

Ausstattung

Einbauküche mit Granitplatte, Miele- Boschgeräte und großem Fenster. Alles Räume zentral vom Vorzimmer aus begehbar. WG geeignet.

Angenehme Wohngegend und sehr grün. Trotzdem schnell in der Stadt.

Fußboden:

Parkett, Fliesen

Weitere Ausstattung:

Balkon, Keller, Fahrstuhl, Vollbad, Duschbad, Sauna, Einbauküche, Barrierefrei

Lage

Am Beginn des Schafberges, beim Türkenschanzpark und Pötzleinsdorfer Schlosspark. Wohnung ist am Semmelweispark.

Infrastruktur:

Apotheke, Lebensmittel-Discount, Allgemeinmediziner, Kindergarten, Grundschule, Öffentliche Verkehrsmittel

Exposé - Energieausweis

Energieausweistyp	Bedarfsausweis
Erstellungsdatum	ab 1. Mai 2014
Endenergiebedarf	25,00 kWh/(m²a)
Energieeffizienzklasse	A



Exposé - Galerie



Vorzimmer

Exposé - Galerie



Bad mit Miele Waschmaschine



Exposé - Galerie



Schlafzimmer mit Balkonausgang



2. Schlafzimmer

Exposé - Galerie



Küche, halboffen

Exposé - Galerie



Fitnessraum

Exposé - Galerie



Infrarotkabine



Sauna

Exposé - Galerie

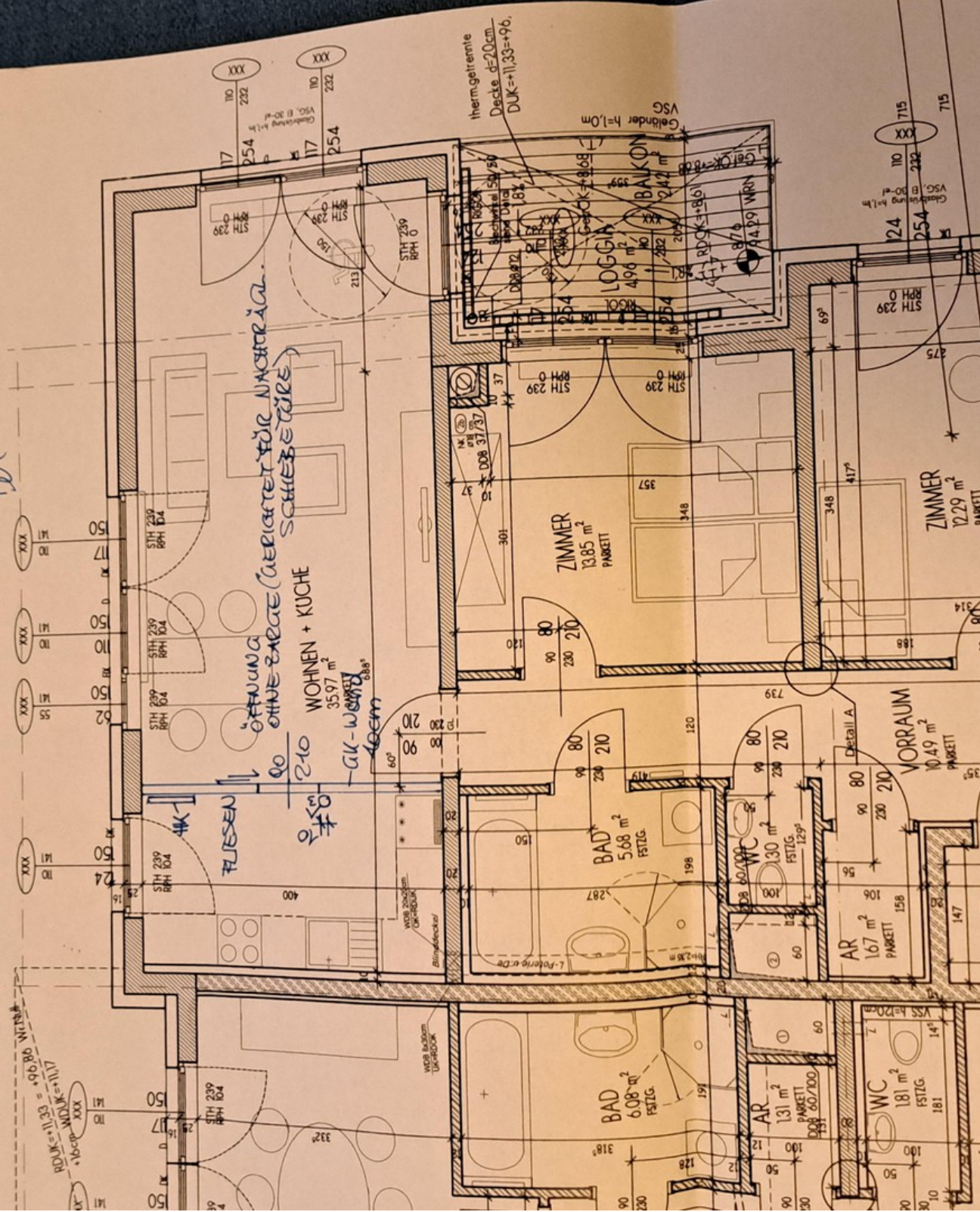


Ausblick vom Wohnzimmer

Exposé - Galerie



Exposé - Grundrisse



Exposé - Grundrisse

