

Exposé

Mehrfamilienhaus in Groß-Siegharts

Großes Anwesen, mehrere Wohneinheiten möglich



Objekt-Nr. **OM-338143**

Mehrfamilienhaus

Verkauf: **334.000 €**

Ansprechpartner:
Helmut

3812 Groß-Siegharts
Niederösterreich
Österreich

Baujahr	1998	Energieträger	Öl
Grundstücksfläche	2.614,00 m ²	Übernahme	sofort
Etagen	3	Zustand	gepflegt
Zimmer	10,00	Garagen	5
Wohnfläche	292,00 m ²	Heizung	Zentralheizung

Exposé - Beschreibung

Objektbeschreibung

Großes Wohnhaus in der Stadt Groß-Siegharts, ideal für größere Familien.

Eine Teilung in mehrere Wohneinheiten ist möglich.

Interessant auch für Bauträger, da das Grundstück teilbar und zur Gänze Bauland ist.

Die Zufahrt zum Grundstück ist von zwei Seiten möglich.

Wohnhaus:

Der neue Zubau ist mit einem Teil des Altbestands verbunden und umfasst eine Wohnfläche von ca. 150m².

Im Altbau befindet sich eine Wohnung mit ca. 94m²

Im Kellergeschoss befindet sich eine Einliegerwohnung mit ca. 48m².

Weiters befindet sich im Kellergeschoss eine Garage mit ca. 27m² und eine Werkstatt mit ca. 51m² sowie ein Heiz- und Tankraum.

Im Altbau befindet sich ein trockener Erdkeller mit ca. 37m².

Der Wohnbereich ist großzügig gestaltet, so wurde unter den Fliesen - bzw. Steinböden eine moderne Fußbodenheizung installiert, ein gemütlicher Kachelofen sorgt für behagliche Wärme.

Das Dachgeschoss ist gut gedämmt und kann leicht ausgebaut werden.

Nebengebäude und Garagen:

Im Garten befindet sich ein großer Geräteschuppen, der auch als Garage genutzt werden kann, mit ca. 40m².

In einem weiteren Nebengebäude befinden sich drei Garagen.

Garten:

Im Garten befinden sich alte Obstbaumsorten und neben der Ortswasserleitung ist auch ein Hausbrunnen vorhanden.

Ausstattung

Fußboden:

Parkett, Fliesen

Weitere Ausstattung:

Terrasse, Garten, Keller, Vollbad, Duschbad, Einbauküche, Gäste-WC, Kamin

Sonstiges

- großzügige Wohnbereiche
- Fußbodenheizung unter den Fliesen - bzw. Steinböden
- Echtholzböden
- Werkstätte und Platz für vier bis fünf PKW in den Garagen
- öffentliches Wasser und eigener Hausbrunnen
- Obstbäume und ein Erdkeller mit Ziegelgewölbedecke
- der Großteil der Möbel sind im Kaufpreis enthalten

Lage

Groß Siegharts verfügt über eine sehr gute Infrastruktur, Schulen, Einkaufsmöglichkeiten und öffentliche Anbindungen sind ausreichend vorhanden.

Infrastruktur:

Apotheke, Lebensmittel-Discount, Allgemeinmediziner, Kindergarten, Grundschule, Hauptschule, Öffentliche Verkehrsmittel

Exposé - Energieausweis

Energieausweistyp	Bedarfsausweis
Erstellungsdatum	ab 1. Mai 2014
Endenergiebedarf	166,30 kWh/(m ² a)
Energieeffizienzklasse	F

Exposé - Galerie



Exposé - Galerie



Exposé - Galerie



Exposé - Galerie



Exposé - Galerie



Exposé - Galerie



Exposé - Galerie



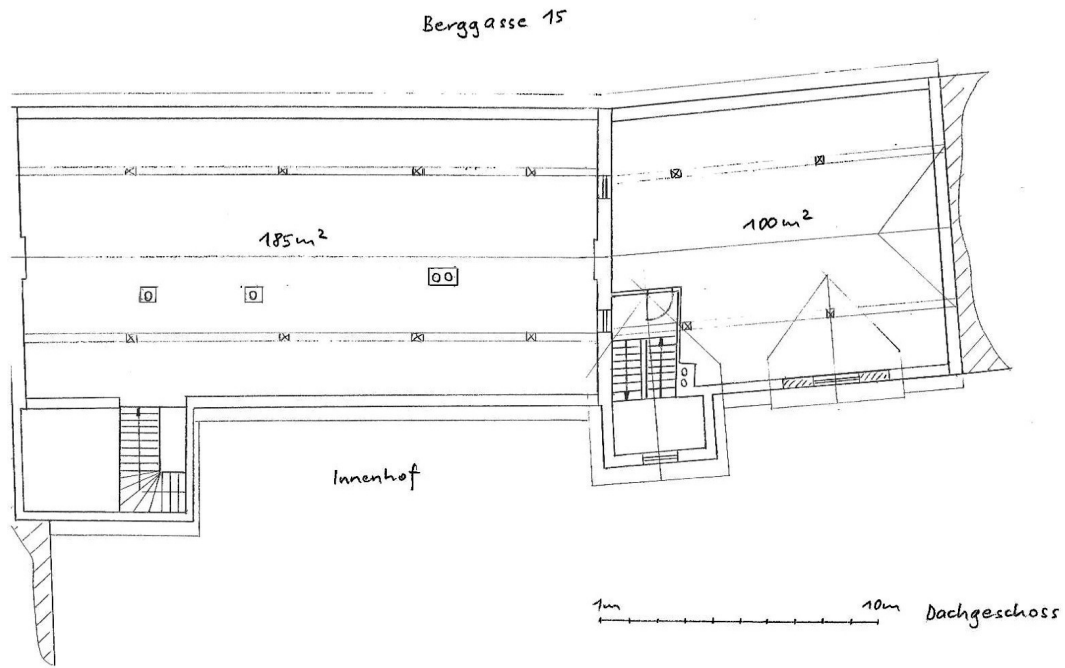
Exposé - Galerie



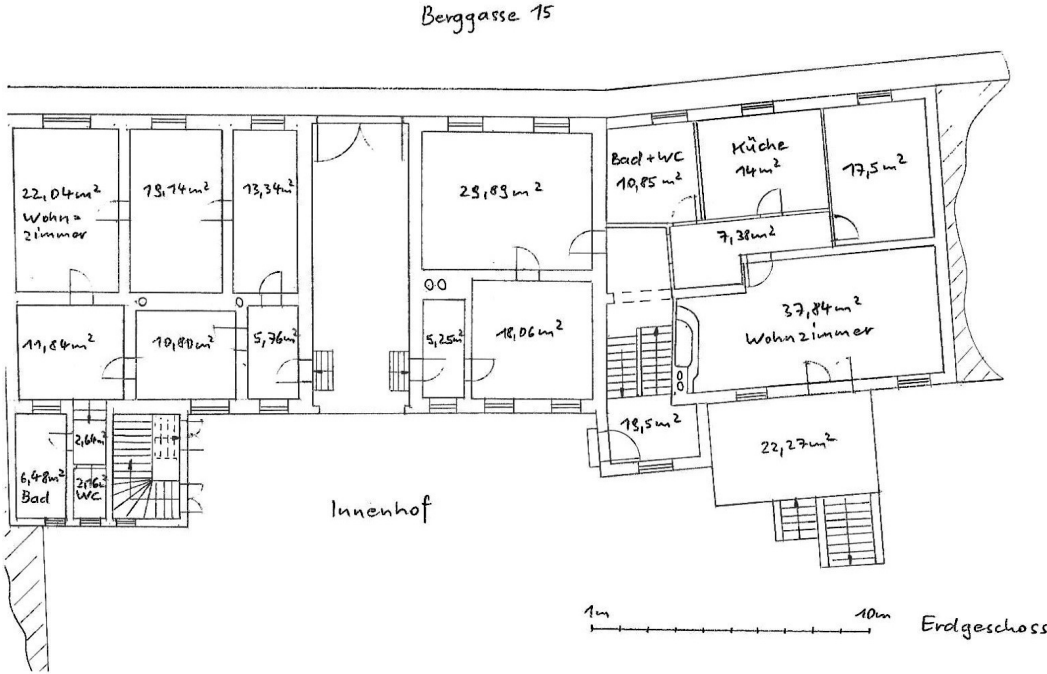
Exposé - Galerie



Exposé - Grundrisse

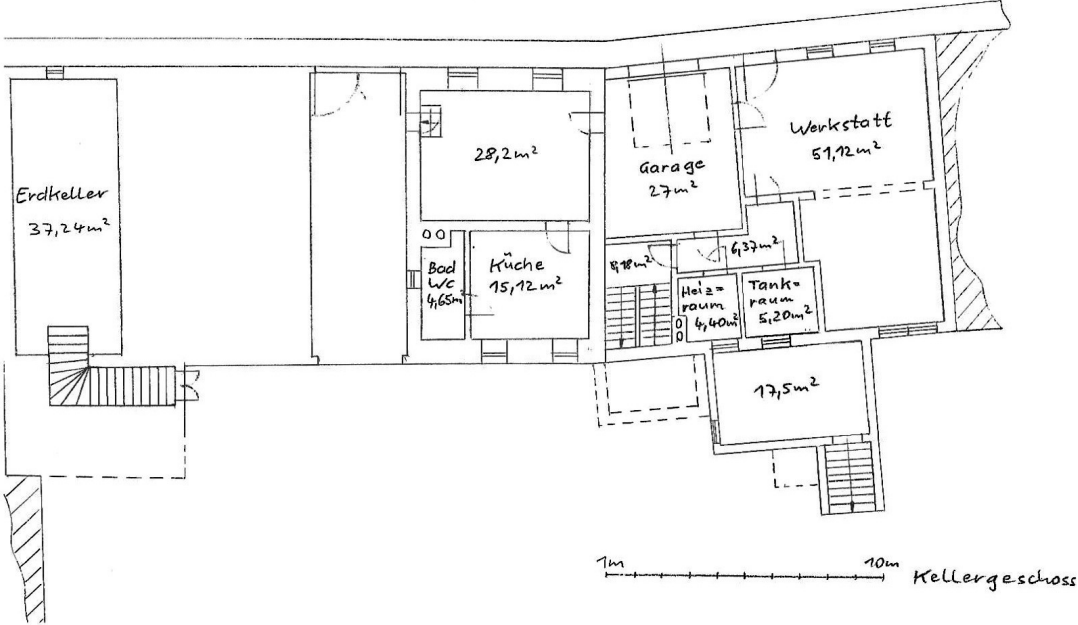


Exposé - Grundrisse



Exposé - Grundrisse

Berggasse 15



Exposé - Grundrisse

