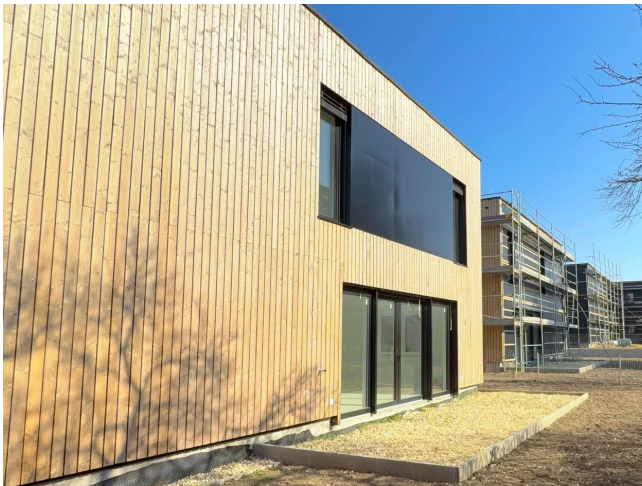


Exposé

Einfamilienhaus in Zwölfaxing

12axing.at - Einfamilienhaus - Provisionsfrei



Objekt-Nr. **OM-338384**

Einfamilienhaus

Verkauf: **550.000 €**

Ansprechpartner:
R12Axen GmbH

Raiffeisengasse 12
2322 Zwölfaxing
Niederösterreich
Österreich

Baujahr	2025	Zustand	Erstbezug
Grundstücksfläche	500,00 m ²	Schlafzimmer	3
Etagen	2	Badezimmer	1
Zimmer	4,00	Carports	1
Wohnfläche	155,00 m ²	Stellplätze	2
Energieträger	Luft- /Wasserwärme	Heizung	Fußbodenheizung
Übernahme	Nach Vereinbarung		

Exposé - Beschreibung

Objektbeschreibung

"12Axing" Holz trifft auf Moderne.

In Zwölfaxing, Raiffeisenstraße 12, entstehen derzeit 4 EFH Häuser in Holzriegelbauweise. Das Haus 1 verfügt über 155m² Wohnnutzfläche, großer 15m² Terrasse und großzügigem 175m² großem Garten der zum Entspannen einlädt.

Fertigstellung Q1/2025

- . Haus 1 - 155m² Wohnnutzfläche in Holzriegelbauweise
- . Hohe Räume: Erdgeschoss 3 Meter - Obergeschoss 2,6 Meter
- . bodentiefe Fenster mit großen Glasflächen (französischer Balkon)
- . Zweiflügelige Terrassenschiebetür 5 Meter breit mit großer Öffnung
- . Fenster mit Außenbeschattung (elektrische Raffstores)
- . Fassade außen Echtholz Fichte Natur mit Metall Elementen in schwarz
- . Luftwärmepumpe mit Kühlfunktion
- . Eiche Echtholzparkett mit Fußbodenheizung
- . Armaturen und Bad/WC Ausstattung von Premium Herstellern nach Absprache mit dem Käufer

Außenbereich

- . Großzügige Gartenflächen von 175m²
- . 15m² Terrasse - Terrassenbelag nach Absprache mit dem Käufer
- . Grundstücksmodellierung

Das Inserat bezieht sich auf das Haus 1 (siehe Grundrisse/Grundplan/Exposé)

www.12axing.at

Ausstattung

"Ein Haus nach Ihren Wünschen" Die Häuser werden schlüsselfertig angeboten aber Belagsfertig ausgeführt. Sie haben als zukünftiger Besitzer die Möglichkeit Boden, Türen, Beschläge, Fliesen, Armaturen, Terrassenboden usw. selbst zu wählen.

Durch die 5 Meter breite und 2,40 Meter hohe Terrassenschiebetüre und einer lichten Raumhöhe von 3 Metern im Erdgeschoss hat man ein luftiges Wohngefühl und kann im Sommer das Wohnzimmer nach draußen zur Terrasse erweitern das bringt richtiges "Urlaubsfeeling". Die Fenster und verfügen über eine Außenbeschattung.

"Wenn es mal zu heiß hergeht" schafft die Wärmepumpe mit Kühlfunktion ein angenehmes Innenraumklima. Im Winter wird mittels Wärmepumpe und Fußbodenheizung geheizt. Für die Ausstattung wie z.B. Böden, Armaturen verwenden wir ausschließlich renommierte Hersteller.

Die Ausstattungsliste soll Ihnen eine Hilfestellung sein, die Produkte sind von renommierten Herstellern und können so auch 1 zu 1 verbaut werden oder Sie wählen ein gleichwertiges Produkt.

„So bekommt das Haus Ihre persönliche Note damit es zu Ihrem Haus wird“

Fußboden:

Parkett, Fliesen

Weitere Ausstattung:

Terrasse, Garten, Gäste-WC

Sonstiges

R12axen GmbH

Kolpingstraße 19 (3. Stock)

1230 Wien

Österreich

Firmenbuch: FN 5582710b

Web: www.12axing.at

e-Mail: info@12axing.at

Lage

Ein charmantes Dorf im Bezirk Bruck an der Leitha in Niederösterreich mit reicher Geschichte, kulturellen Highlights und vielfältigen Freizeitmöglichkeiten. Spielen Sie gerne Golf dann sind Sie hier genau richtig ;-)

Mit dem Zug nach Wien in 10Min. Mit dem PKW in ca. 27Min ins Wiener Stadtzentrum.

Ein kleiner Auszug für die Freizeitgestaltung:

- . Reitstall Gut Fabricius
- . Kletterzentrum Südwand
- . Golf Club Gutenhof (Golfplatz auf internationalem Niveau)

Mehr unter www.12axing.at

Infrastruktur:

Apotheke, Lebensmittel-Discount, Allgemeinmediziner, Grundschule, Hauptschule, Gymnasium, Öffentliche Verkehrsmittel

Exposé - Energieausweis

Energieausweistyp	Bedarfsausweis
Erstellungsdatum	ab 1. Mai 2014
Endenergiebedarf	35,70 kWh/(m ² a)
Energieeffizienzklasse	B



Exposé - Galerie



Exposé - Galerie



Exposé - Galerie



Exposé - Galerie



Exposé - Galerie



Exposé - Galerie



Exposé - Galerie



Exposé - Galerie



Exposé - Galerie



Exposé - Galerie



Exposé - Galerie



Exposé - Galerie



Exposé - Galerie



Exposé - Galerie



Exposé - Galerie



Exposé - Galerie



Exposé - Galerie



Exposé - Grundrisse



GRUNDRISSE & GRUNDPLAN
Haus 1

"12AXING"

4 Einfamilienhäuser

www.12axing.at

Exposé - Grundrisse

www.12axing.at

HAUS 1

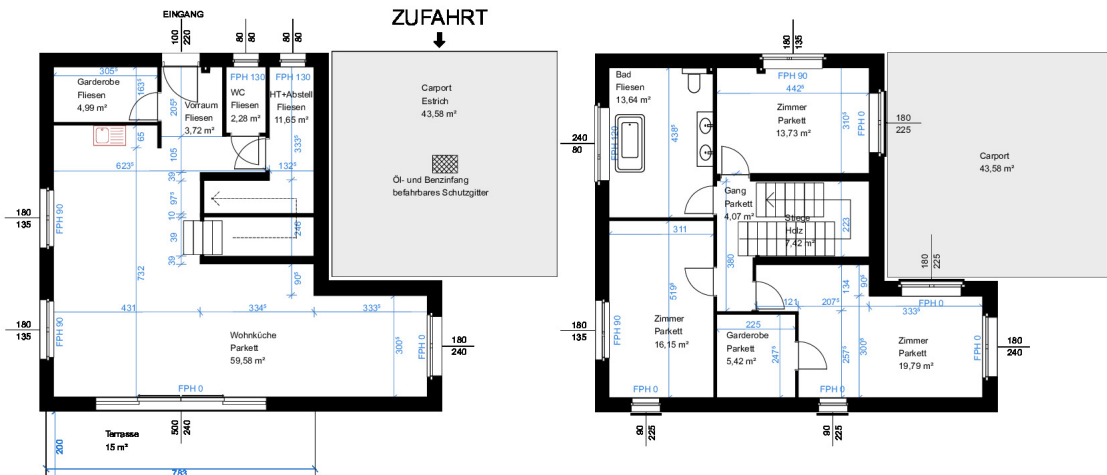


Erdgeschoss

RAUMHÖHE: 3 Meter
WNFL: 82,22m²

Obergeschoss

RAUMHÖHE: 2,60 Meter
WNFL: 72,80m²



Unveränderte Grundrissinformationen für getrocknete Objekte ist ausschließlich die Bau- und Ausstattungsbeschreibung vorbehalten. Die dargestellte Möblierung - ausgenommen Waschfläche, Dusche, Badewanne, WC und Therme - ist nicht Bestandteil des Lieferumfanges und dient nur als Einrichtungsbeispiel. Alle Querschnitte sind nach Raummaßen berechnet und berücksichtigen keine Wanddicken wie z.B. Fliesen. Änderungen in der Ausführung vorbehalten! Toleranzen bis zu 3% der Gesamtfläche sind möglich.

Exposé - Grundrisse

www.12axing.at

HAUS 1

12X

Erdgeschoss

RAUMHÖHE: 3 Meter
WNFL: 82,22m²



Obergeschoss

RAUMHÖHE: 2,60 Meter
WNFL: 72,80m²



Unverbindliche Grundrissinformation. Für genaue Qualitäts- und Ausschließungsbeschreibung vorbestellen. Die dargestellte Möblierung - ausgenommen Waschfläche, Dusche, Badewanne, WC und Therme - ist nicht Bestandteil des Lieferumfanges und dient nur als Einrichtungsvorschlag. Alle Quadratmeter sind nach Rohbaumaßen berechnet und berücksichtigen keine Wandbeläge wie z.B. Fliesen. Änderungen in der Ausführung vorbehalten! Toleranzen bis zu 3% der Gesamtfläche sind möglich.

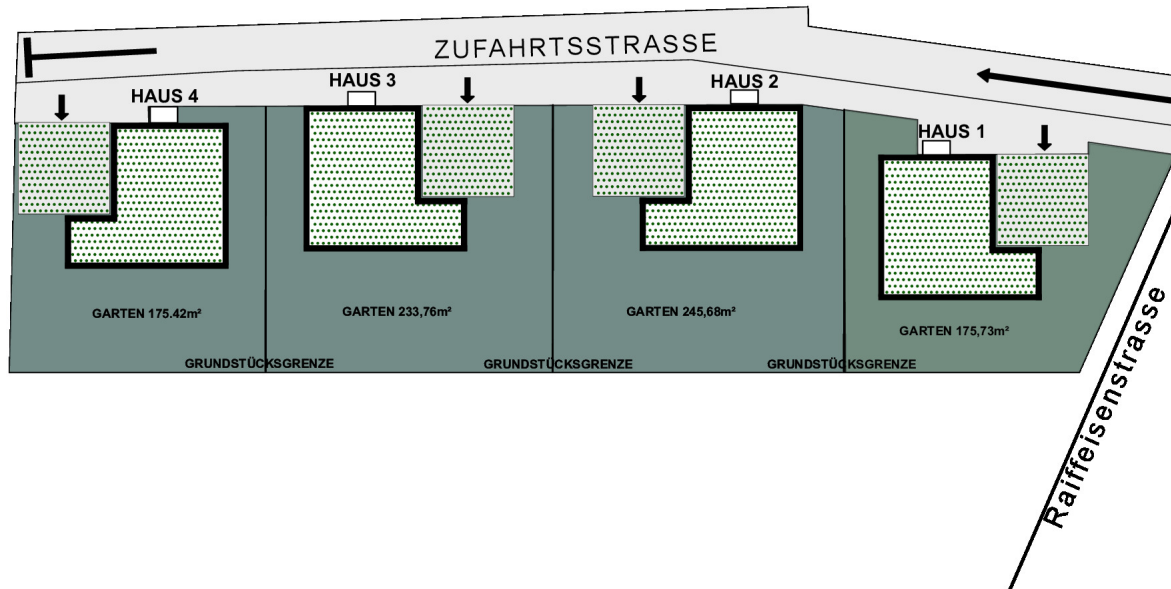
Exposé - Grundrisse

www.12axing.at

GRUNDPLAN



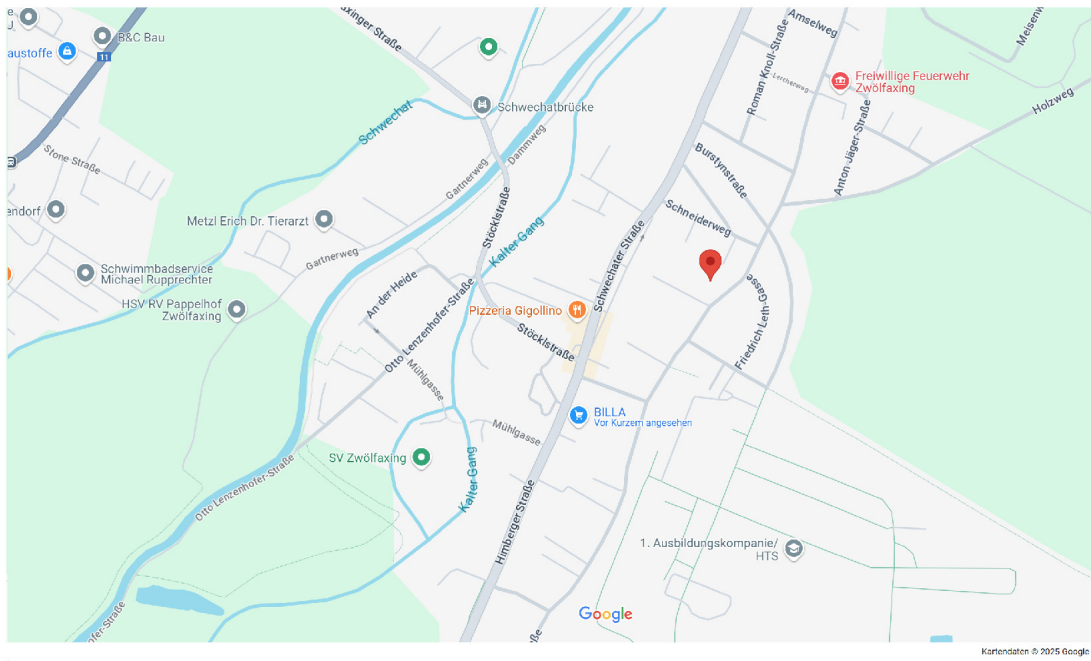
↓ = Zufahrt Carport



Exposé - Grundrisse

www.12axing.at

LAGEPLAN



Exposé - Grundrisse

www.12axing.at

VERFÜGBARKEIT & PREIS



Die Preise und Verfügbarkeit entnehmen sie bitte der Projektseite unter:

www.12axing.at

Bei Fragen oder Besichtigungstermine unter:

+43 (0) 660 25 10 965

oder

info@12axing.at

Für den Inhalt verantwortlich: R12axen GmbH, alle Inhalte und Darstellungen vorbehaltlich Satz- und Druckfehler und technischer Änderungen. Verwendete Abbildungen der Grundrisse sind 3D Renderings. Alle Fotos sind Originalfotos der Immobilie.

Unverbindliche Grundrissinformation. Für gelieferte Qualitäten ist ausschließlich die Bau- und Ausstattungsbeschreibung verbindlich. Die dargestellte Möblierung - ausgenommen Waschtische, Dusche, Badewanne, WC und Therme - ist nicht Bestandteil des Lieferumfanges und dient nur als Einrichtungsvorschlag. Alle Quadratmeter sind nach Rohbaumaßen berechnet und berücksichtigen keine Wandbeläge wie z.B. Fliesen. Änderungen in der Ausführung vorbehalten! Toleranzen bis zu 3% der Gesamtfäche sind möglich.
Fotos: R12axen GmbH

Exposé - Anhänge

1. 12X_Exposé
2. 12X_Ausstattungsliste



"12AXING"

4 Einfamilienhäuser

www.12axing.at

WOHNEN IN ZWÖLFXING

Der Ort

Ein charmantes Dorf im Bezirk Bruck an der Leitha in Niederösterreich mit reicher Geschichte, kulturellen Highlights und vielfältigen Freizeitmöglichkeiten. Der Ort wird von mehreren Flüssen durchflossen, darunter der Kalte Gang, die Schwechat und der Mitterbach.

Zwölfaxing gehört zu den ältesten Dörfern der Region. Es wurden bedeutende archäologische Funde gemacht, darunter Awarengräber, die zu den wichtigsten Funden Österreichs zählen.

Der Ort bietet zahlreiche Möglichkeiten für Outdoor-Aktivitäten wie Radfahren und Wandern. Besonders beliebt sind Radtouren entlang des Leitha-Radwegs, der durch die malerische Landschaft führt.

Das Dorf ist bekannt für seine kulturellen Veranstaltungen, darunter Konzerte und Theateraufführungen im Kulturzentrum Breitenseerhof. Das jährliche Weinfest zieht viele Besucher an, die lokale Weine probieren möchten.

Verkehrsanbindungen nach Wien

Zug



10 Min.

Taxi



20 Min.

Autofahrt



20 Min.

Im Grünen aber nicht weit weg vom „Schuss“. Mit dem Zug oder mit dem PKW - nach Wien ist es ein Katzensprung.

Zwölfaxing ist durch seine Nähe zu Wien und auch zum Flughafen Wien Schwechat ein perfekter Ausgangspunkt für einen schnellen Sprung nach Wien oder direkt in den Süden.

Spaß und Erholung

In und um Zwölfaxing Aktiv Erleben. Für jeden was dabei - ob Bogensport, Fischen, Reiten, Rodelbahn, Wassersport, Golf und vieles mehr.

Reitstall Gut Fabricius

Der neu restaurierte Gutshof und Reitstall bietet sowohl Kindern, Jugendlichen und Erwachsenen einen Ort zum Wohlfühlen.

Besuchen Sie unsere grüne Oase direkt vor den Toren Wiens und genießen Sie das traditionelle Ambiente. Wir bieten vom Reitunterricht, Kinderreitwochen, Wochenendurlaub und Kursen alles was das Reiterherz begehrt.



Kletterzentrum Südwand

Kletterspaß für Jung und Alt in DEM modernen Kletterzentrum im Süden von Wien!

- 3 große Boulderbereiche auf ca. 300 m²
- ca. 160 Vorstiegsrouten
- max Wandhöhe von ca. 18 m
- hydraulisch verstellbare Boulderwände
- moderne Garderobe/Duschbereiche



Golf Club Gutenhof

Österreichs erste 36-Loch-Anlage - zweifellos das Aushängeschild des österreichischen Golfsports.

Sowohl Ost- als auch Westkurs entsprechen durch Design und Platzqualität gehobenem internationalen Standard und haben sich schon mehrmals als Austragungsort internationaler Bewerbe bewährt.



Holz trifft auf Moderne

In Zwölfaxing, Raiffeisenstraße 12, entstehen derzeit 4 EFH Häuser in Holzriegelbauweise. Jedes Haus verfügt über 155m² Wohnnutzfläche, großer Terrasse und großzügigem Garten der zum Entspannen einlädt.

Durch die große Terrassenschiebetüre hat man ein luftiges Wohngefühl und kann im Sommer das Wohnzimmer nach draußen zur Terrasse erweitern, das bringt richtiges "Urlaubsfeeling".

"Wenn es mal zu heiß hergeht" schafft die Wärmepumpe mit Kühlfunktion ein angenehmes Innenraumklima. Im Winter wird mittels Wärmepumpe und Fußbodenheizung geheizt.



Eckdaten

Haus

- Jedes Haus 155m² Wohnnutzfläche in Holzriegelbauweise
- Hohe Räume: Erdgeschoss 3 Meter - Obergeschoss 2,6 Meter
- bodentiefe Fenster mit großen Glasflächen (französischer Balkon)
- Zweiflügelige Terrassenschiebetür 5 Meter breit mit großer Öffnung
- Fenster und Terrasse mit Außenbeschattung (elektrische Raffstores)
- Fassade außen Echtholz Fichte Natur mit Metall Elementen in schwarz
- Luftwärmepumpe mit Kühlfunktion
- Eiche Echtholzparkett mit Fußbodenheizung
- Armaturen und Bad/WC Ausstattung von Premium Herstellern

Außenbereich

- Großzügige Gartenflächen von 175m² - 245m²
- 15m² Terrasse - Terrassenbelag nach Absprache mit dem Käufer
- Grundstücksmodellierung

Energieausweis

HWB B, 35.8 kWh/m²a

fGEE A, 0,75

gültig bis 07.07.2031

„12AXING“ AUSSTATTUNG



Ein Haus nach Ihren Wünschen. Die Häuser werden schlüsselfertig angeboten aber Belagsfertig ausgeführt.

Sie haben als zukünftiger Besitzer die Möglichkeit Türen, Beschläge, Fliesen, Armaturen, Terrassenboden usw. selbst zu wählen.

Die Ausstattungsliste soll Ihnen eine Hilfestellung sein, die Produkte sind von renommierten Herstellern und können so auch 1 zu 1 verbaut werden oder Sie wählen ein gleichwertiges Produkt. Reden Sie mit uns.

„So bekommt das Haus Ihre persönliche Note damit es zu Ihrem Haus wird“



WANDFLIESE

Cerim Timless Calacetta Lucido

Farben: Weiß Marmoroptik

Format: 60x120cm (andere Formate wählbar)

oder gleichwertig

Nach Absprache mit dem Käufer!!



BODENFLIESE

Caesar Ceramics I.MAT Betonoptik

Farbe: Beton

Format: 60x120cm (andere Formate wählbar)

oder gleichwertig

Nach Absprache mit dem Käufer!!



PARKETTBODEN

Weitzer Parkett Carisma Landhausdielen

Dielen: Ca. 2200x140x14mm

Sockelleisten: Höhe ca. 50x17,5mm weiß

oder gleichwertig

Nach Absprache mit dem Käufer!!



„12AXING“ AUSSTATTUNG



INNENTÜREN

Holzumfassungszarge mit Holzröhrenspantürblatt

Oberfläche Furnier

z.B. Dana, Kunex usw. BÜNDIG

Farbe weiß

oder gleichwertig

Nach Absprache mit dem Käufer!!



BESCHLAG

Glutz 5071 - oder gleichwertig



DUSCHTASSE

Laufen Pro

Farbe weiß

oder gleichwertig

Nach Absprache mit dem Käufer!!



SCHALTERPROGRAMM

Berker S1

Farbe: weiß

oder gleichwertig

Nach Absprache mit dem Käufer!!



BADEWANNE

Bernstein Verona Acryl 170x80x60cm

Farbe: weiß

oder gleichwertig

Nach Absprache mit dem Käufer!!



RAUCHMELDER

Protec class

oder gleichwertig

Nach Absprache mit dem Käufer!!



Dusch Brausearmaturen

Hansgrohe Duschsystem Vernis Shape

Farbe: schwarz

oder gleichwertig

Nach Absprache mit dem Käufer!!



„12AXING“ AUSSTATTUNG



WASCHBECKEN BAD

Bernstein - Doppelwaschbecken
Mineralguss

153x34x15cm

oder gleichwertig

Nach Absprache mit dem Käufer!!



WC

Villeroy & Boch Soul

Tiefspüler

Farbe: weiß

oder gleichwertig

Nach Absprache mit dem Käufer!!



WASCHTISCH ARMATUR

Hansgrohe Vernis Shape

Farbe: schwarz

oder gleichwertig

Nach Absprache mit dem Käufer!!



WC BEDIENPLATTE

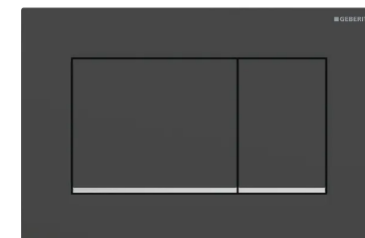
z.B. Geberit Sigma 30

2- Mengen Spülung

Farbe: schwarz

oder gleichwertig

Nach Absprache mit dem Käufer!!



WC HANDWASCHBECKEN

Laufen Pro S

Farbe: weiß

Armatur: Schwarz

oder gleichwertig

Nach Absprache mit dem Käufer!!



LUFTWÄRMEPUMPE

Fujitsu Waterstage Lineup

11 kW

oder gleichwertig

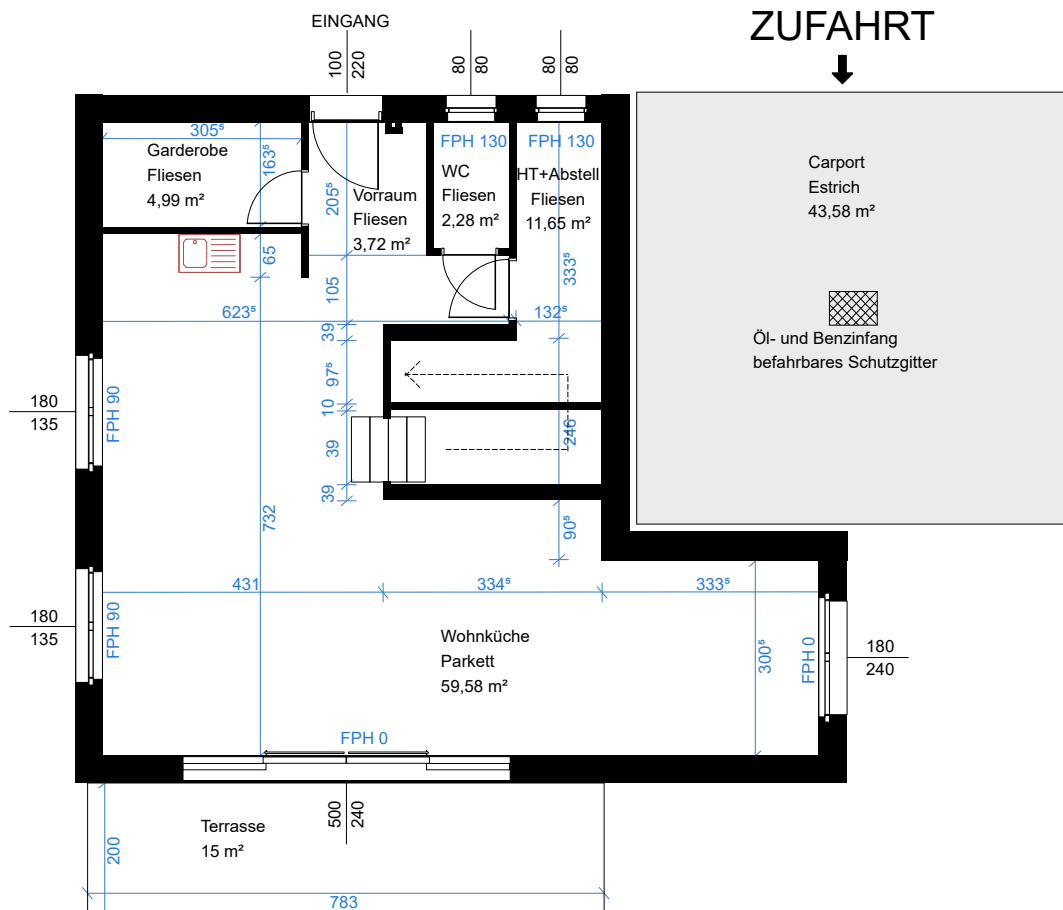
Nach Absprache mit dem Käufer!!



HAUS 1 / HAUS 3 (BAUGLEICH)

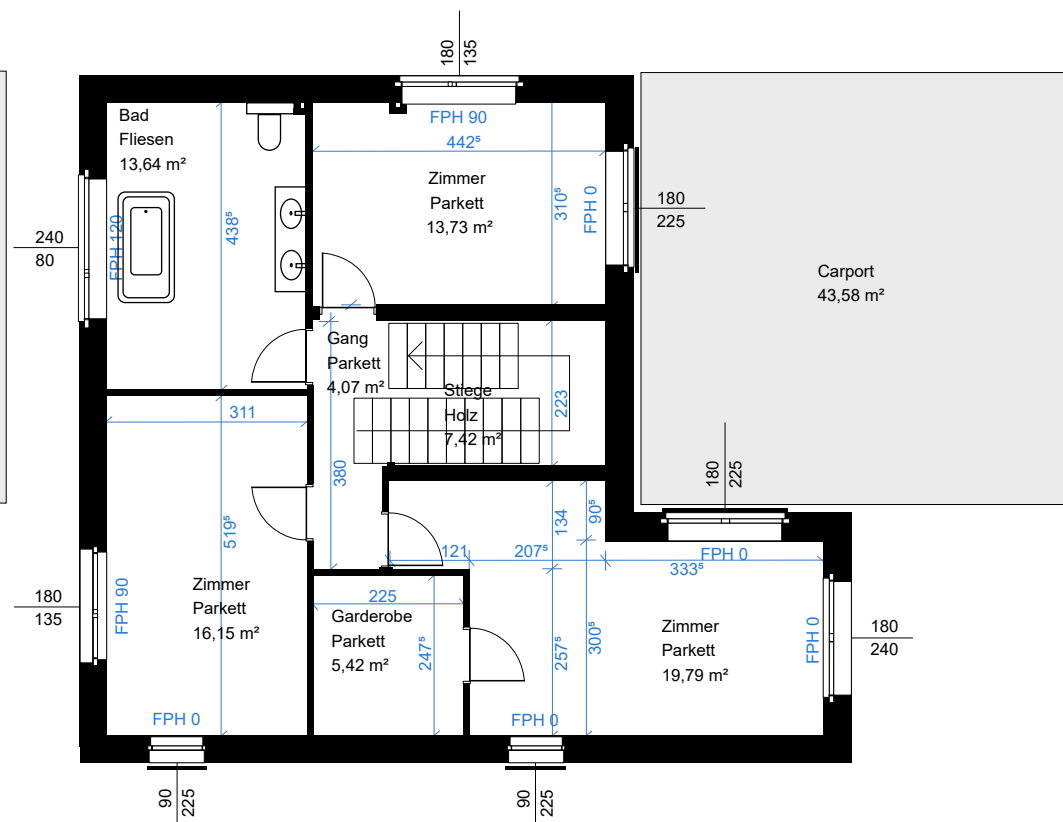
Erdgeschoss

RAUMHÖHE: 3 Meter
WNFL: 82,22m²



Obergeschoss

RAUMHÖHE: 2,60 Meter
WNFL: 72,80m²



Unverbindliche Grundrissinformation. Für gelieferte Qualitäten ist ausschließlich die Bau- und Ausstattungsbeschreibung verbindlich. Die dargestellte Möblierung - ausgenommen Waschtische, Dusche, Badewanne, WC und Therme - ist nicht Bestandteil des Lieferumfanges und dient nur als Einrichtungsvorschlag. Alle Quadratmeter sind nach Rohbaumaßen berechnet und berücksichtigen keine Wandbeläge wie z.B. Fliesen. Änderungen in der Ausführung vorbehalten! Toleranzen bis zu 3% der Gesamtfläche sind möglich.

HAUS 1 / HAUS 3 (BAUGLEICH)

Erdgeschoss

RAUMHÖHE: 3 Meter
WNFL: 82,22m²



Obergeschoss

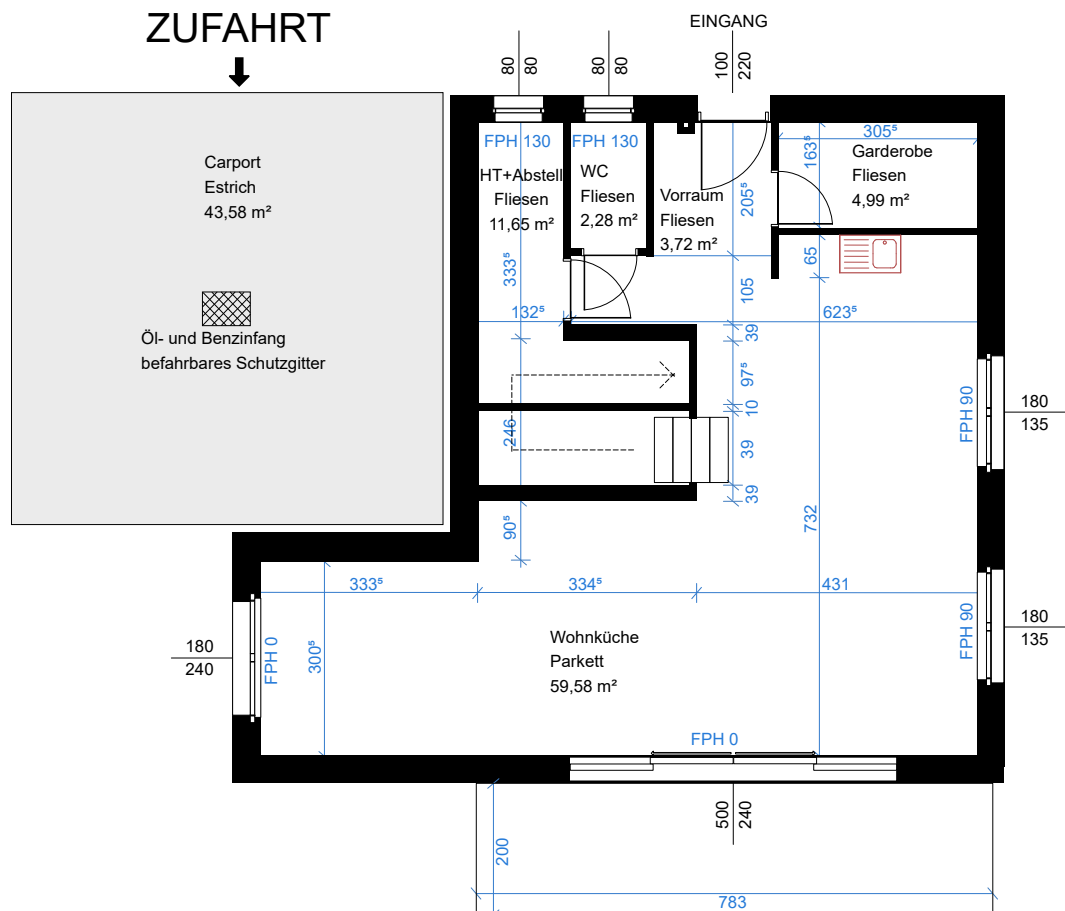
RAUMHÖHE: 2,60 Meter
WNFL: 72,80m²



HAUS 2 / HAUS 4 (BAUGLEICH)

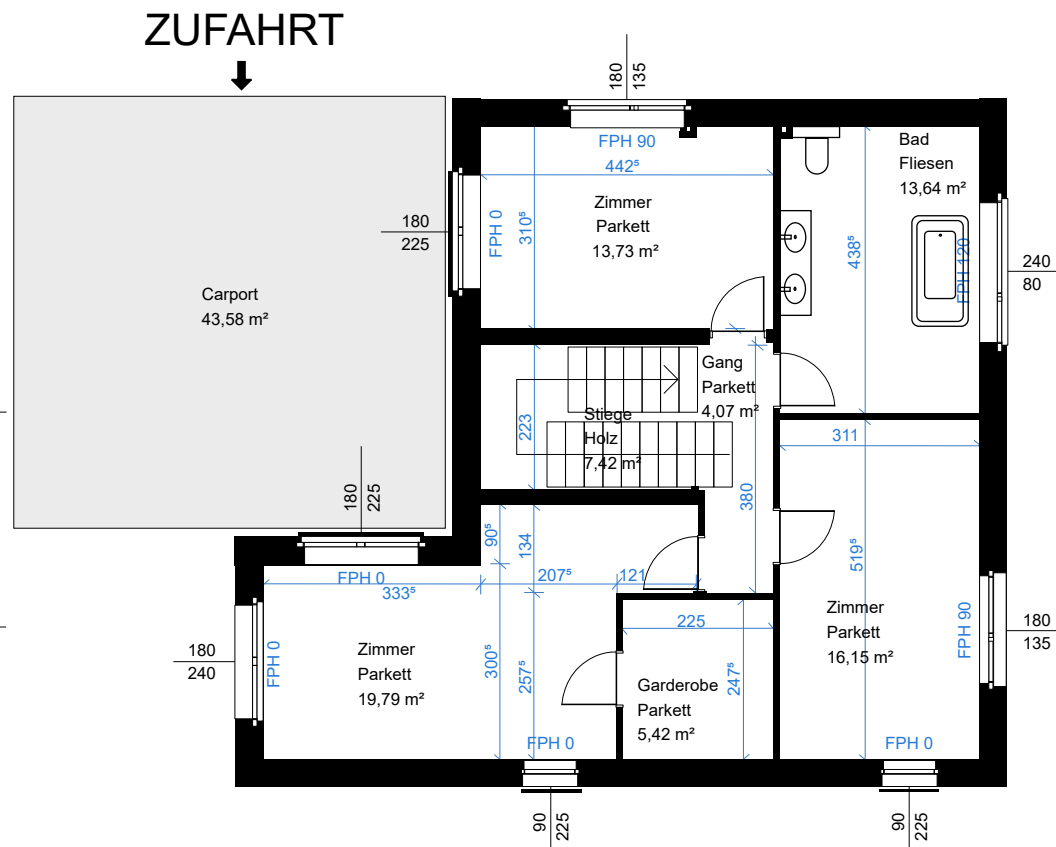
Erdgeschoss

RAUMHÖHE: 3 Meter
WNFL: 82,22m²



Obergeschoss

RAUMHÖHE: 2,60 Meter
WNFL: 72,80m²



Unverbindliche Grundrissinformation. Für gelieferte Qualitäten ist ausschließlich die Bau- und Ausstattungsbeschreibung verbindlich. Die dargestellte Möblierung - ausgenommen Waschtische, Dusche, Badewanne, WC und Therme - ist nicht Bestandteil des Lieferumfangs und dient nur als Einrichtungsvorschlag. Alle Quadratmeter sind nach Rohbaumaßen berechnet und berücksichtigen keine Wandbeläge wie z.B. Fliesen. Änderungen in der Ausführung vorbehalten! Toleranzen bis zu 3% der Gesamfläche sind möglich.

HAUS 2 / HAUS 4 (BAUGLEICH)

Erdgeschoss

RAUMHÖHE: 3 Meter
WNFL: 82,22m²



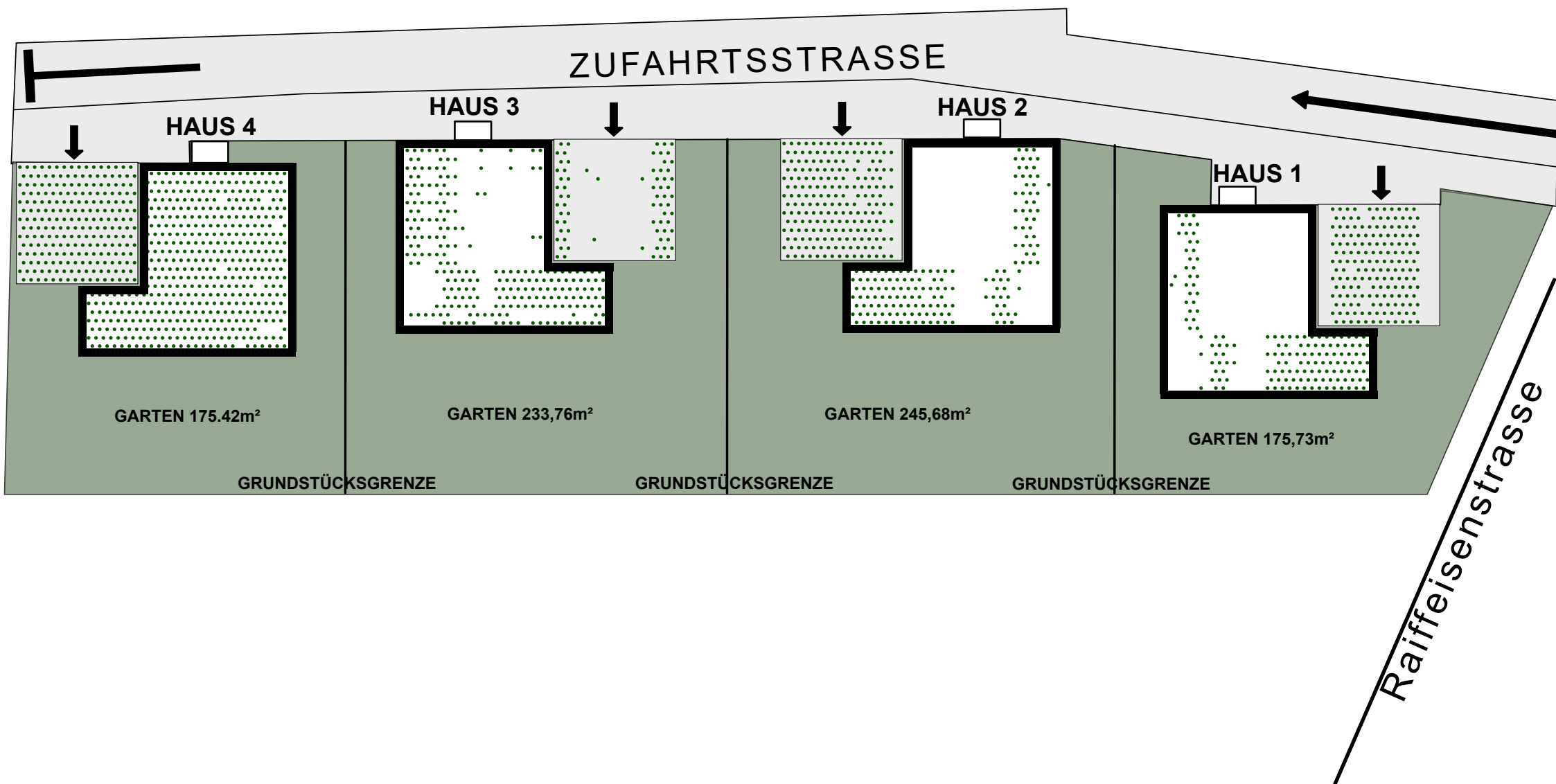
Obergeschoss

RAUMHÖHE: 2,60 Meter
WNFL: 72,80m²

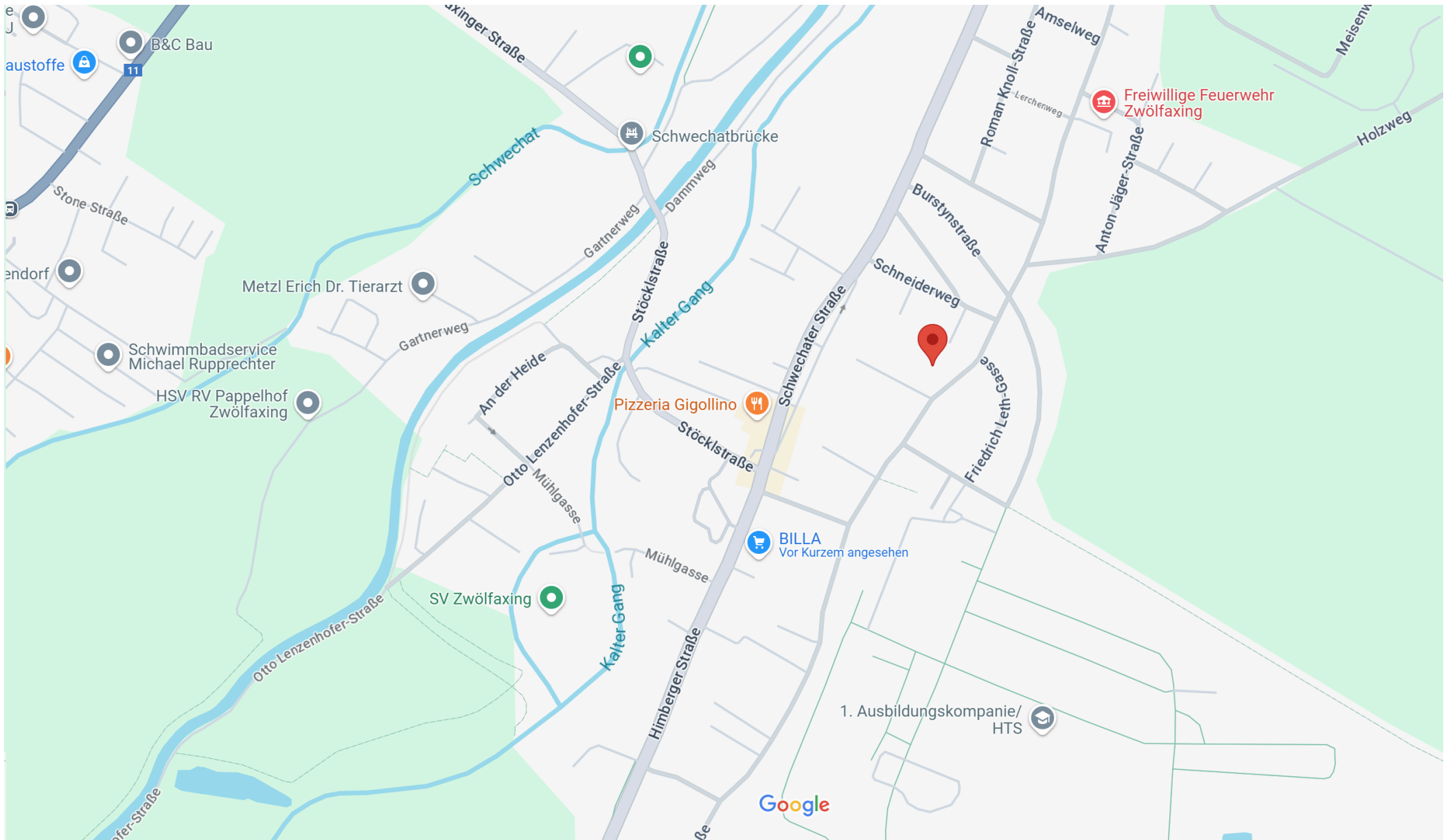


GRUNDPLAN

↓ = Zufahrt Carport



LAGEPLAN



VERFÜGBARKEIT & PREIS

Die Preise und Verfügbarkeit entnehmen sie bitte der Projektseite unter:

www.12axing.at

Bei Fragen oder Besichtigungstermine unter:

+43 (0) 660 25 10 965

oder

info@12axing.at

Für den Inhalt verantwortlich: R12axen GmbH, alle Inhalte und Darstellungen vorbehaltlich Satz- und Druckfehler und technischer Änderungen. Verwendete Abbildungen der Grundrisse sind 3D Renderings. Alle Fotos sind Originalfotos der Immobilie.

Unverbindliche Grundrissinformation. Für gelieferte Qualitäten ist ausschließlich die Bau- und Ausstattungsbeschreibung verbindlich. Die dargestellte Möblierung - ausgenommen Waschtische, Dusche, Badewanne, WC und Therme - ist nicht Bestandteil des Lieferumfanges und dient nur als Einrichtungsvorschlag. Alle Quadratmeter sind nach Rohbaumaßen berechnet und berücksichtigen keine Wandbeläge wie z.B. Fliesen. Änderungen in der Ausführung vorbehalten! Toleranzen bis zu 3% der Gesamtfläche sind möglich.
Fotos: R12axen GmbH

AUSSTATTUNGSLISTE

An architectural rendering of a modern building. The foreground shows a close-up of a wall with vertical wood cladding. A glass entrance with multiple panes is visible. In the background, a multi-story building is under construction, surrounded by scaffolding. The sky is bright and overcast.

"12AXING"

www.12axing.at

„12AXING“ AUSSTATTUNG



Ein Haus nach Ihren Wünschen. Die Häuser werden schlüsselfertig angeboten aber Belagsfertig ausgeführt.

Sie haben als zukünftiger Besitzer die Möglichkeit Türen, Beschläge, Fliesen, Armaturen, Terrassenboden usw. selbst zu wählen.

Die Ausstattungsliste soll Ihnen eine Hilfestellung sein, die Produkte sind von renommierten Herstellern und können so auch 1 zu 1 verbaut werden oder Sie wählen ein gleichwertiges Produkt. Reden Sie mit uns.

„So bekommt das Haus Ihre persönliche Note damit es zu Ihrem Haus wird“



WANDFLIESE

Cerim Timless Calacetta Lucido

Farben: Weiß Marmoroptik

Format: 60x120cm (andere Formate wählbar)

oder gleichwertig

Nach Absprache mit dem Käufer!!



BODENFLIESE

Caesar Ceramics I.MAT Betonoptik

Farbe: Beton

Format: 60x120cm (andere Formate wählbar)

oder gleichwertig

Nach Absprache mit dem Käufer!!



PARKETTBODEN

Weitzer Parkett Carisma Landhausdielen

Dielen: Ca. 2200x140x14mm

Sockelleisten: Höhe ca. 50x17,5mm weiß

oder gleichwertig

Nach Absprache mit dem Käufer!!



„12AXING“ AUSSTATTUNG



INNENTÜREN

Holzumfassungszarge mit Holzröhrenspantürblatt

Oberfläche Furnier

z.B. Dana, Kunex usw. BÜNDIG

Farbe weiß

oder gleichwertig

Nach Absprache mit dem Käufer!!



BESCHLAG

Glutz 5071 - oder gleichwertig



SCHALTERPROGRAMM

Berker S1

Farbe: weiß

oder gleichwertig

Nach Absprache mit dem Käufer!!



RAUCHMELDER

Protec class

oder gleichwertig

Nach Absprache mit dem Käufer!!



DUSCHTASSE

Laufen Pro

Farbe weiß

oder gleichwertig

Nach Absprache mit dem Käufer!!



BADEWANNE

Bernstein Verona Acryl 170x80x60cm

Farbe: weiß

oder gleichwertig

Nach Absprache mit dem Käufer!!



Dusch Brausearmaturen

Hansgrohe Duschsystem Vernis Shape

Farbe: schwarz

oder gleichwertig

Nach Absprache mit dem Käufer!!



„12AXING“ AUSSTATTUNG



WASCHBECKEN BAD

Bernstein - Doppelwaschbecken
Mineralguss

153x34x15cm

oder gleichwertig

Nach Absprache mit dem Käufer!!



WASCHTISCH ARMATUR

Hansgrohe Vernis Shape

Farbe: schwarz

oder gleichwertig

Nach Absprache mit dem Käufer!!



WC HANDWASCHBECKEN

Laufen Pro S

Farbe: weiß

Armatur: Schwarz

oder gleichwertig

Nach Absprache mit dem Käufer!!



WC

Villeroy & Boch Soul

Tiefspüler

Farbe: weiß

oder gleichwertig

Nach Absprache mit dem Käufer!!



WC BEDIENPLATTE

z.B. Geberit Sigma 30

2- Mengen Spülung

Farbe: schwarz

oder gleichwertig

Nach Absprache mit dem Käufer!!



LUFTWÄRMEPUMPE

Fujitsu Waterstage Lineup

11 kW

oder gleichwertig

Nach Absprache mit dem Käufer!!



VERFÜGBARKEIT & PREIS

Die Preise und Verfügbarkeit entnehmen sie bitte der Projektseite unter:

www.12axing.at

Bei Fragen oder Besichtigungstermine unter:

+43 (0) 660 25 10 965

oder

info@12axing.at

Für den Inhalt verantwortlich: R12axen GmbH, alle Inhalte und Darstellungen vorbehaltlich Satz- und Druckfehler und technischer Änderungen. Verwendete Abbildungen der Grundrisse sind 3D Renderings. Alle Fotos sind Originalfotos der Immobilie.

Unverbindliche Grundrissinformation. Für gelieferte Qualitäten ist ausschließlich die Bau- und Ausstattungsbeschreibung verbindlich. Die dargestellte Möblierung - ausgenommen Waschtische, Dusche, Badewanne, WC und Therme - ist nicht Bestandteil des Lieferumfanges und dient nur als Einrichtungsvorschlag. Alle Quadratmeter sind nach Rohbaumaßen berechnet und berücksichtigen keine Wandbeläge wie z.B. Fliesen. Änderungen in der Ausführung vorbehalten! Toleranzen bis zu 3% der Gesamtfläche sind möglich.
Fotos: R12axen GmbH